

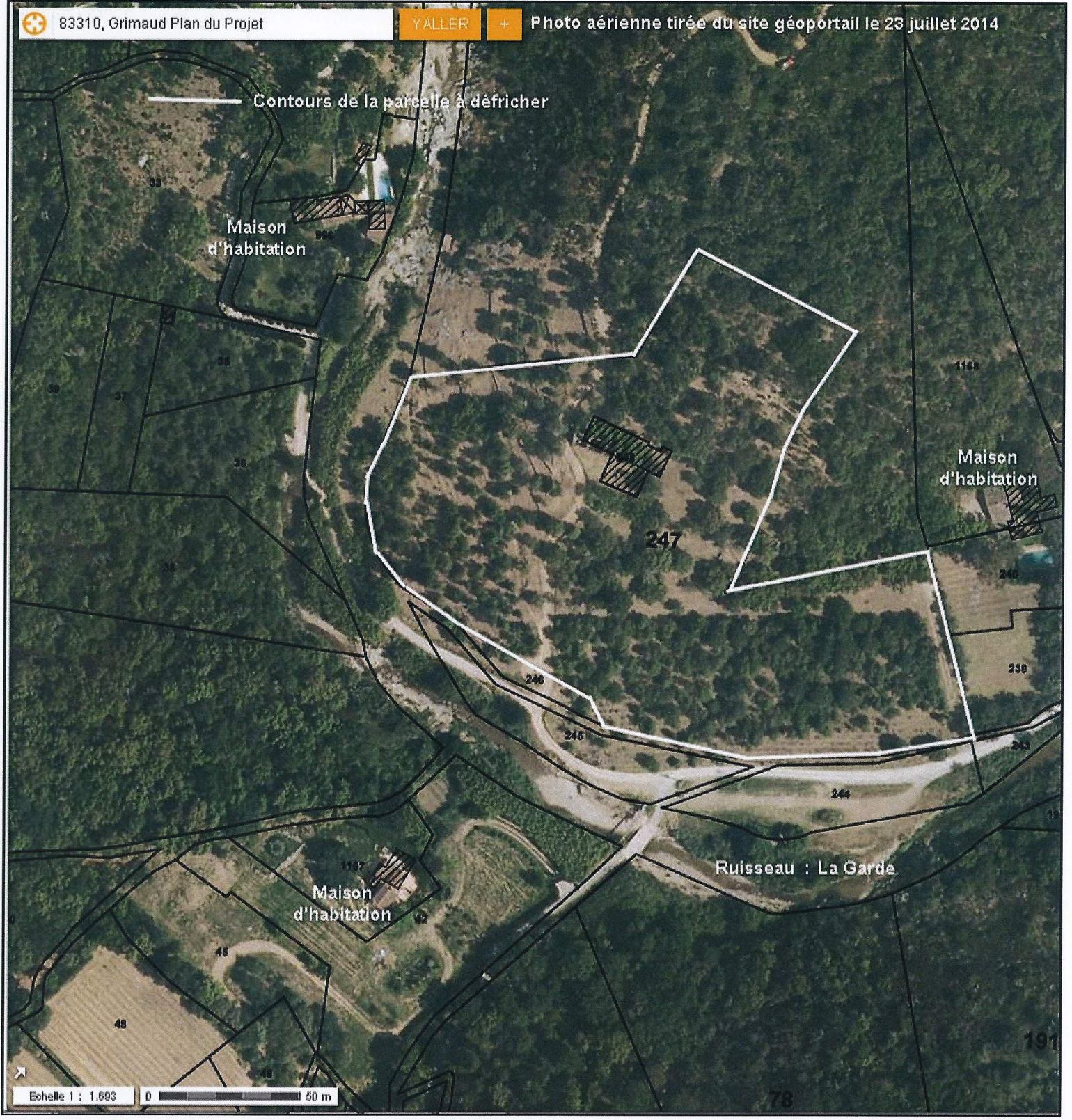
Contours de la parcelle à défricher

Maison d'habitation

Maison d'habitation

Maison d'habitation

Ruisseau : La Garde





Vue du 25 juillet 2014

prise à partir du pont sur
le ruisseau La Garde

L : 6° 31' 40,1" E

I : 43° 16' 33,4" N

Altitude : 17 m