



YACHT CLUB INTERNATIONAL DE MANDELIEU

PROJET DE MODERNISATION DE LA CONTRE JETEE ET DE  
CREATION DE 5 VOILIERS DE TYPE CATAMARAN

## PORT DE MANDELIEU LA NAPOULE

Avant projet sommaire  
Juillet 2014

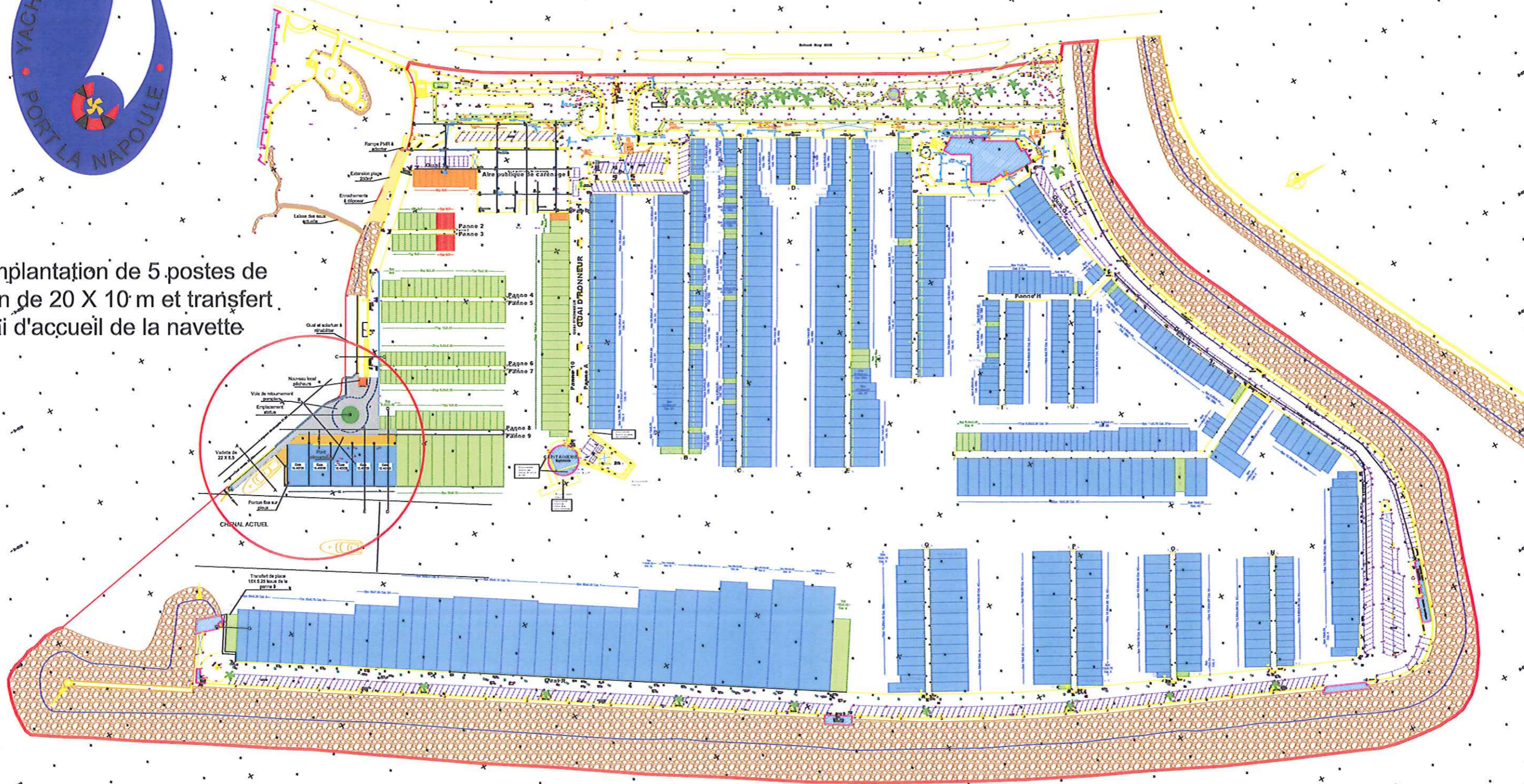


**J-François REGIS**  
Architecte paysagiste

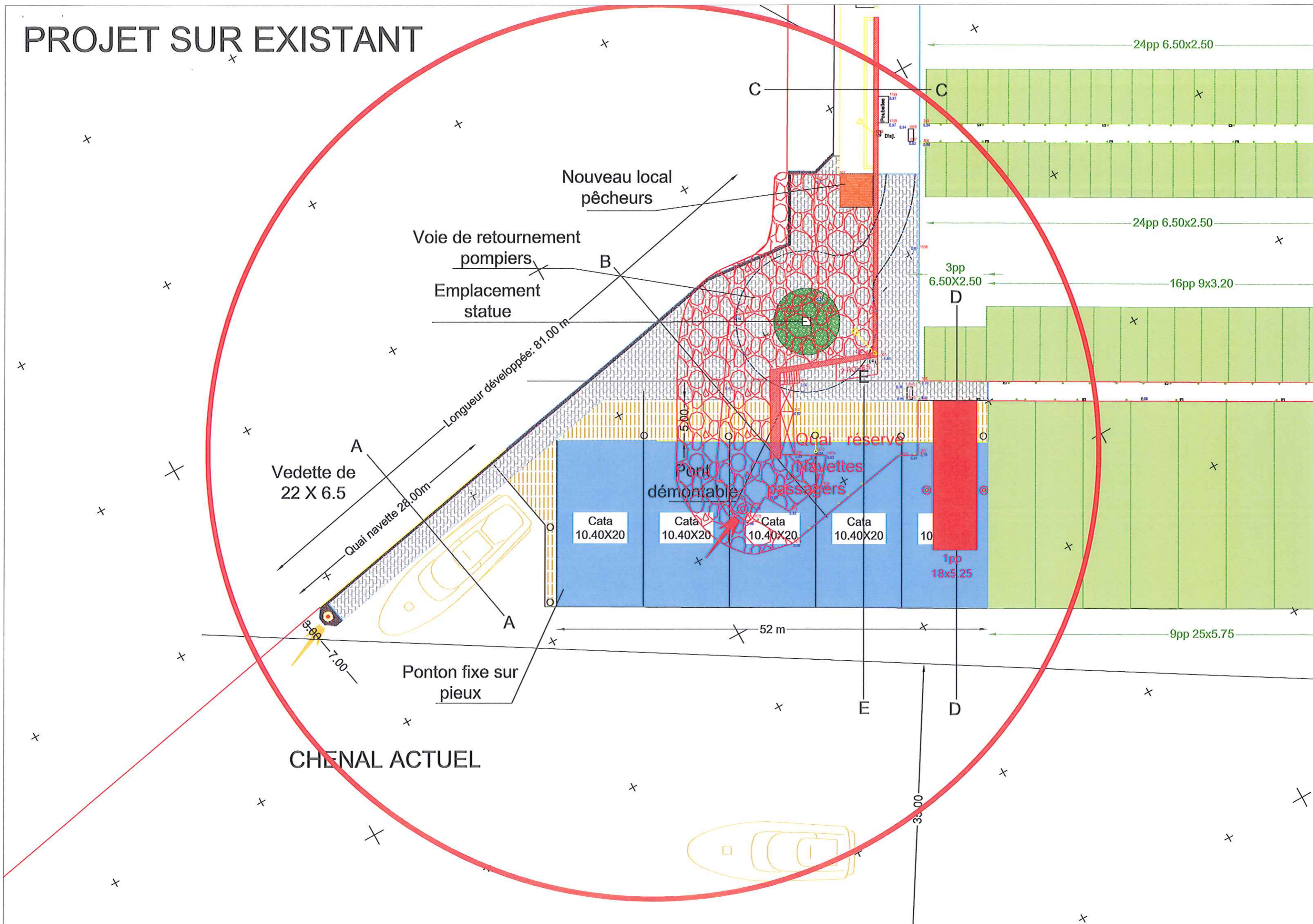
**Pierre LOUIS**  
Ingénieurs conseils



Zone d'implantation de 5 postes de catamaran de 20 X 10 m et transfert du quai d'accueil de la navette



# PROJET SUR EXISTANT

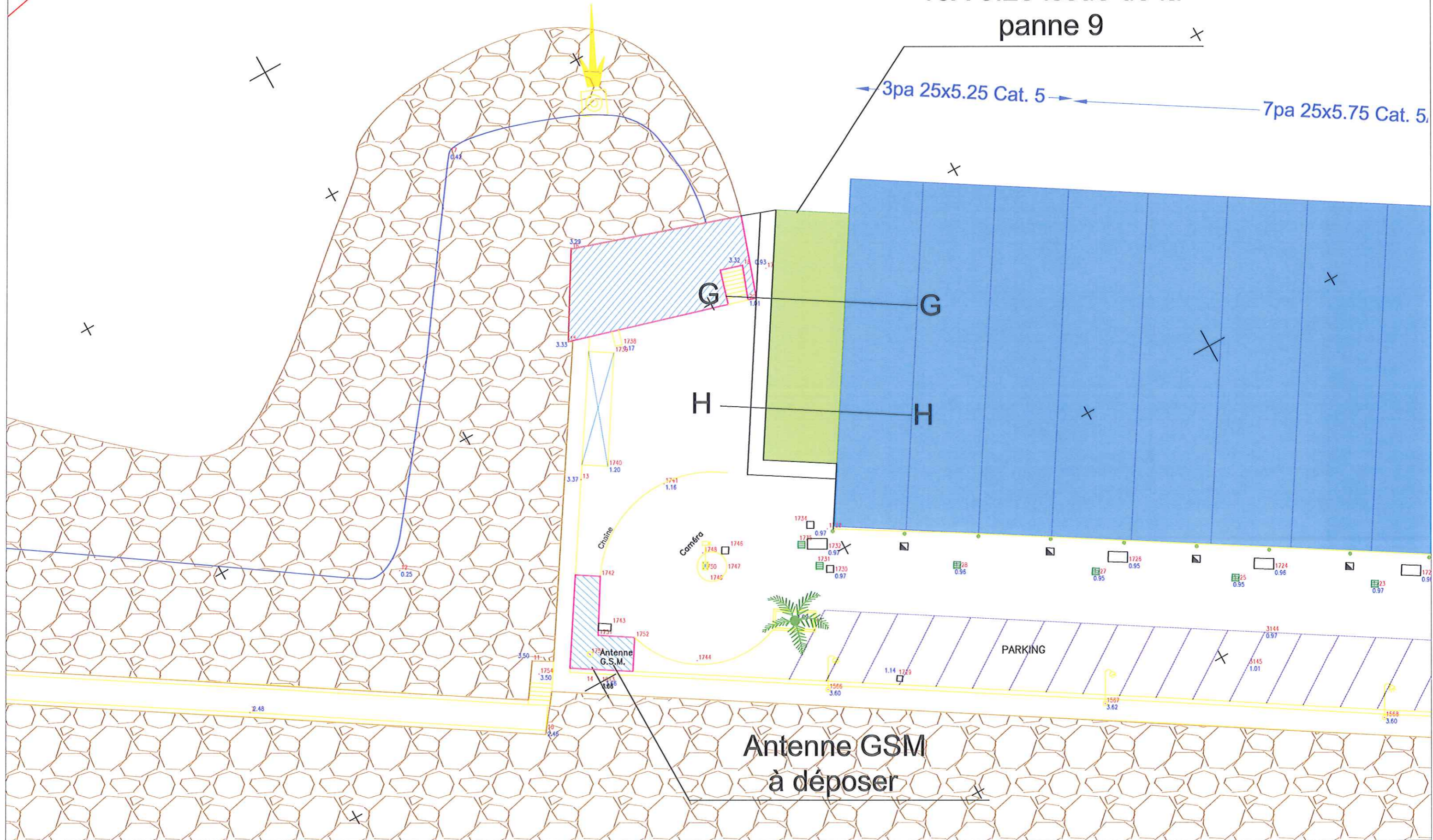


ZOOM SUR CREATION D'UN  
NOUVEAU POSTE DE 18m  
Echelle 1-250 ème

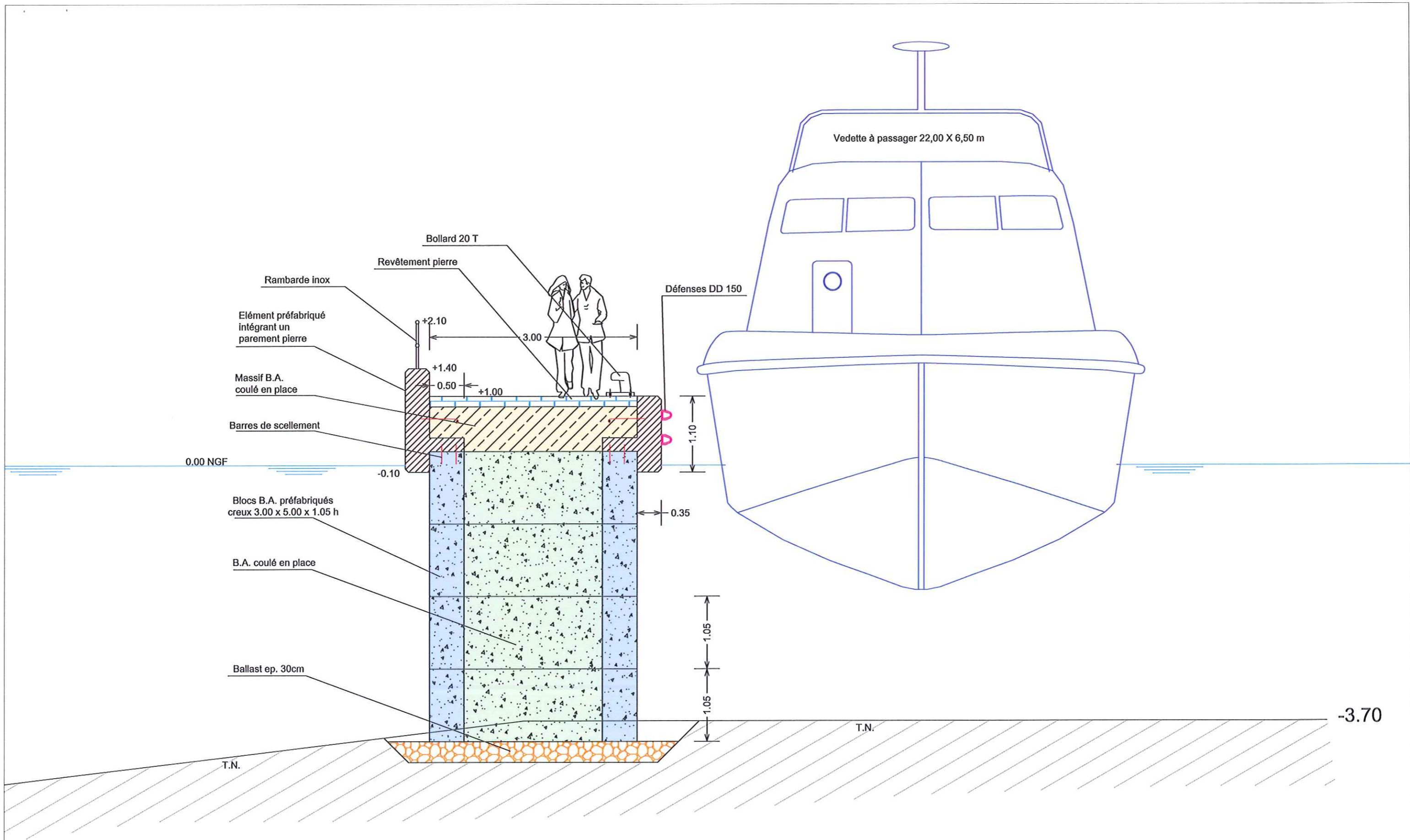
Transfert de place  
18X 5.25 issue de la  
panne 9

3pa 25x5.25 Cat. 5

7pa 25x5.75 Cat. 5

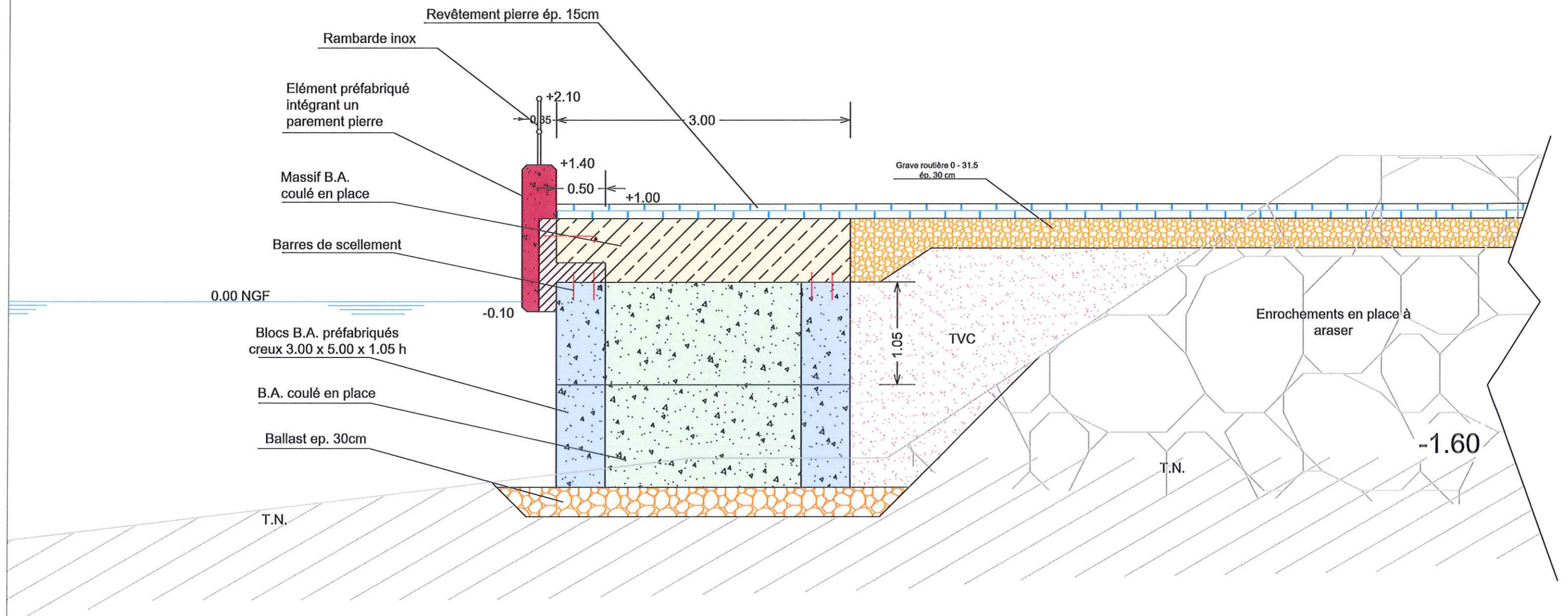


Antenne GSM  
à déposer



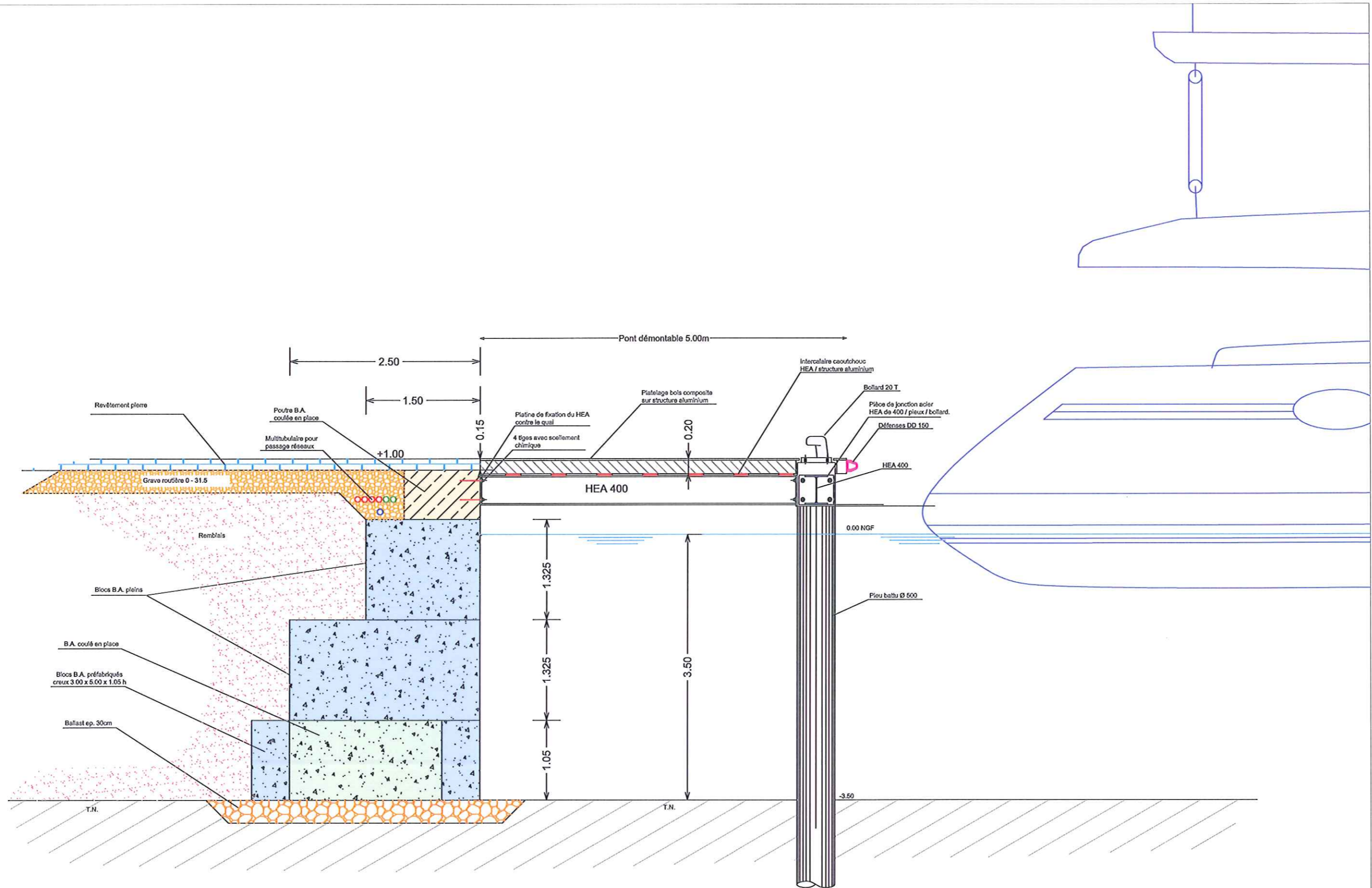
**COUPE COURANTE A-A**  
**QUAI DE LA VEDETTE A PASSAGERS**

Echelle 1/50



# COUPE COURANTE PARTIELLE PLACETTE B-B

Echelle 1-40 ème



## QUAI CATAMARANS COUPE COURANTE E-E

Echelle 1- 50 ème