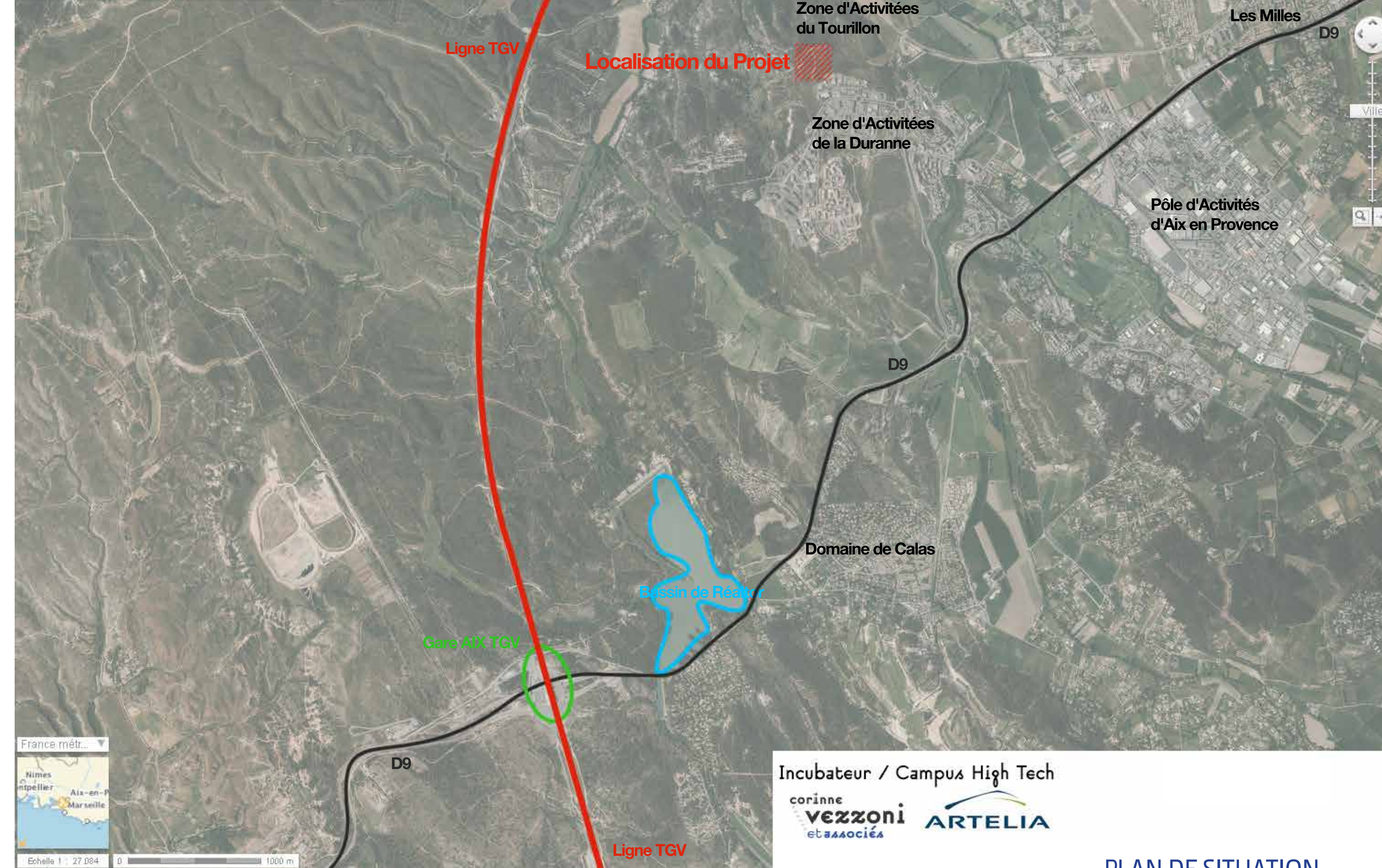




00	. formulaire cerfa n° 14734*02	p.i.
annexes obligatoires		
01	. informations nominatives relatives au maître d'ouvrage ou pétitionnaire	p.i.
02	. plan de situation	p.3
03	. photographies zones d'implantation & localisation cartographique des prises de vues environnement proche et environnement lointain	p.4 & 5
04	. plan du projet a) réseaux existants b) plan masse c) réseaux secs d) réseaux humides e) réseaux secs variante	p.6 à 11
05	. plan des abords du projet	p.12
06	. création d'une voie d'accès à une parcelle Lotissement du Tourillon a) réseaux existants b) plan masse c) réseaux secs d) réseaux humides e) coupe type	p.14 à 22
07	. note de rendu des études AVP / création de voirie	(p.i.)
autres annexes		
08	. notice de stationnement et d'effectifs	p.23
09	. plan d'emprise et de zonage de la ZAC	p.24
10	. plan lumière	p.25
11	. notice architecturale et paysagère incubateur	(p.i.)
12	. reconnaissances géologiques et estimation des perméabilités des terrains en place	(p.i.)
13	. diagnostic faune flore Tourillon	(p.i.)

sommaire



PLAN DE SITUATION



PHOTOGRAPHIES ZONES D'IMPLANTATION / ENVIRONNEMENT LOINTAIN

PHOTOGRAPHIES ZONES D'IMPLANTATION / ENVIRONNEMENT PROCHE

Maitrise d'ouvrage:
Frédéric Chevalier

Maitrise d'oeuvre:
corinnevezzoni&associés

Projet
thecamp

Demande d'examen au cas par cas préalable à la réalisation d'une étude d'impact

28-05-2014

4

Maitrise d'ouvrage:
Frédéric Chevalier

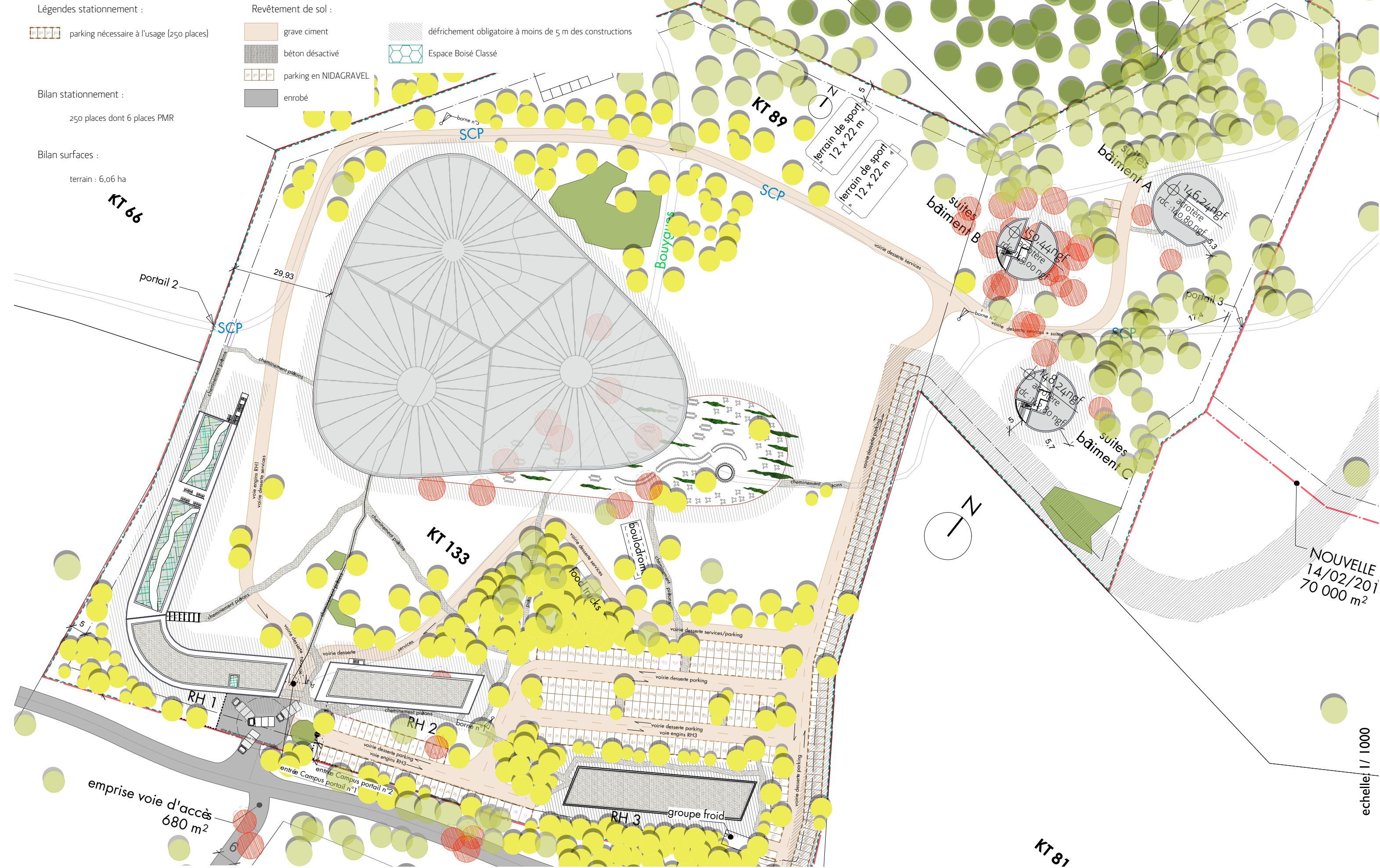
Maitrise d'oeuvre:
corinnevezzoni&associés

Projet
thecamp

Demande d'examen au cas par cas préalable à la réalisation d'une étude d'impact

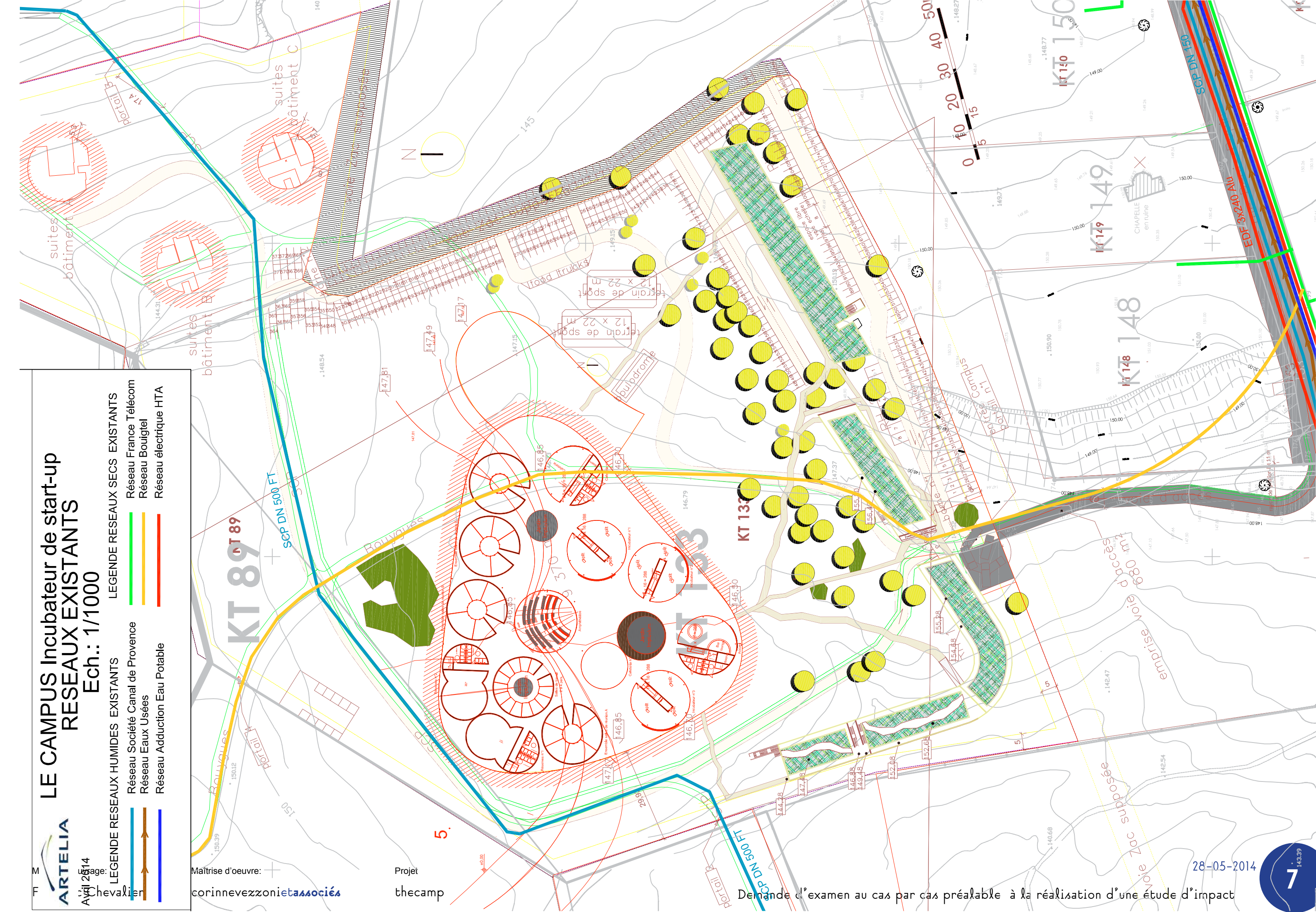
28-05-2014

5



Maitrise d'ouvrage: Frédéric Chevalier
 Maitrise d'oeuvre: corinnezonietassociés
 Projet: thecamp

28-05-2014
 Demande d'examen au cas par cas préalable à la réalisation d'une étude d'impact

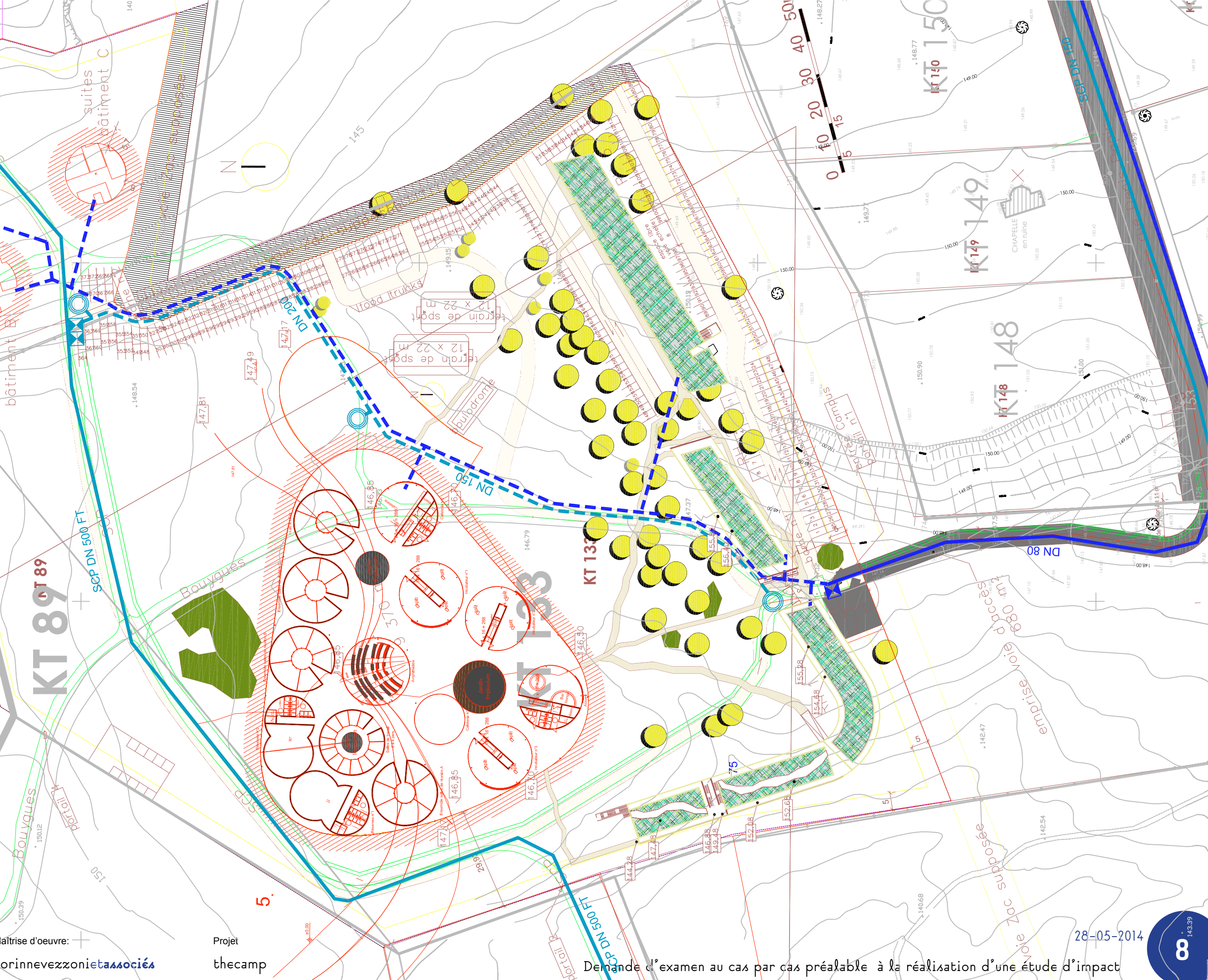


Maitrise d'ouvrage: Frédéric Chevalier
 Maitrise d'oeuvre: corinnezonietassociés
 Projet: thecamp

28-05-2014
 Demande d'examen au cas par cas préalable à la réalisation d'une étude d'impact

LE CAMPUS Incubateur de start-up
ADDITION D'EAU POTABLE ET BRUTE
 Ech.: 1/1000

- Avril 2014
 Page: 8
 Frédéric Chevalier
- LEGENDE EAU POTABLE**
- Réseau Adduction Eau Potable existant
 - Réseau Adduction Eau Potable projeté
 - Compteur AEP
- LEGENDE EAU BRUTE**
- Réseau Société Canal de Provence existant
 - Réseau Adduction Eau Potable projeté
 - Compteurs AEB (incendie + arrosage EV)
 - Poteau incendie DN 150



LE CAMPUS Incubateur de start-up
RESEAU PLUVIAL
 Ech.: 1/1000

- Avril 2014
 Page: 9
 Frédéric Chevalier
- LEGENDE**
- Regard de visite
 - Canalisation EP voirie
 - Massifs drainants EP + pente
 - Fossé EP



**LE CAMPUS Incubateur de start-up
RESEAU D'EAUX USEES (Sous vide)
Ech.: 1/1000**

Maitri: **ARTELIA**
Avril 2014
Frédéric Chevalier

- LEGENDE**
- Réseau Eaux Usées existant
 - Canalisations EU sous vide
 - Canalisations EU gravitaire + pente
 - Regard de visite et regard de façade
 - Centrale de vide + pompe de refoulement

Maitrise d'oeuvre: **corinnezezonietasociés**

Projet: **thecamp**

5.

Demande d'examen au cas par cas préalable à la réalisation d'une étude d'impact

28-05-2014

10

**LE CAMPUS Incubateur de start-up
RESEAU D'EAUX USEES (Variante)
Ech.: 1/1000**

Maitrise d'ouvrage: **ARTELIA**
Avril 2014
Frédéric Chevalier

- LEGENDE**
- Réseau Eaux Usées existant
 - Canalisations EU gravitaire + pente
 - Regard de visite et regard de façade
 - Conduite de refoulement
 - Station de refoulement

Maitrise d'oeuvre: **corinnezezonietasociés**

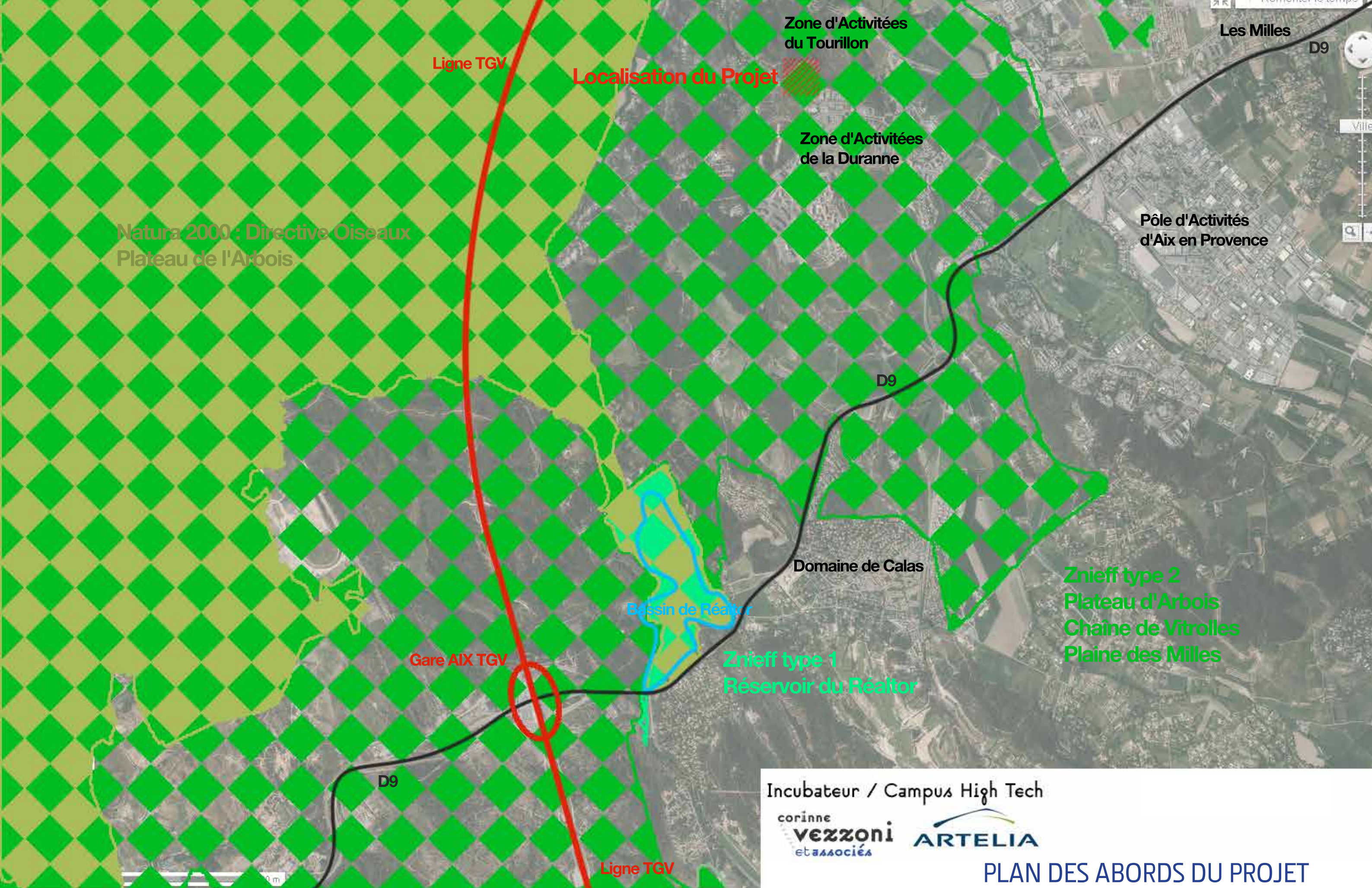
Projet: **thecamp**

5.

Demande d'examen au cas par cas préalable à la réalisation d'une étude d'impact

28-05-2014

11



Incubateur / Campus High Tech

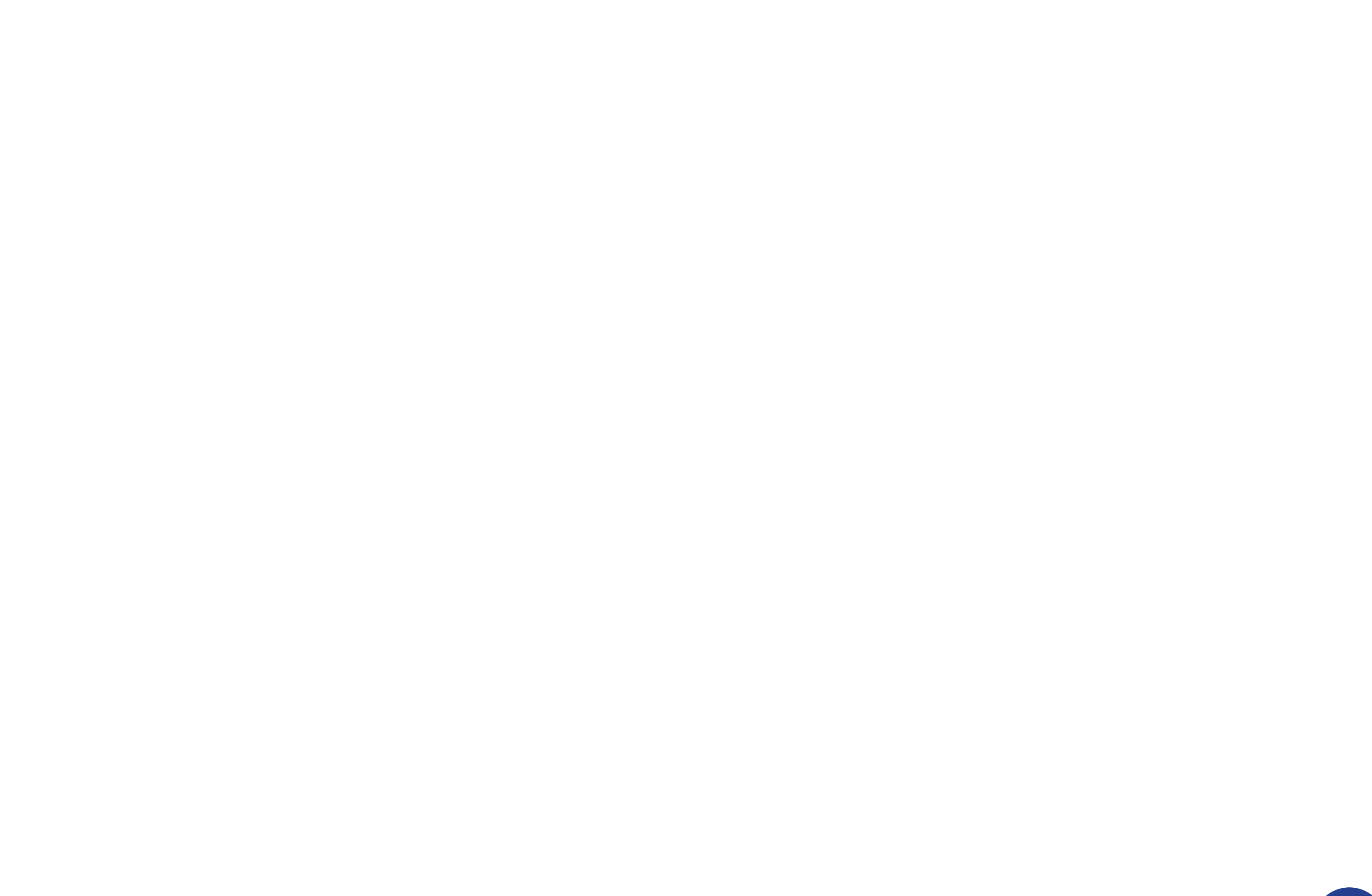
corinne
VEZZONI
et ASSOCIÉS

ARTELIA

PLAN DES ABORDS DU PROJET

28-05-2014

Demande d'examen au cas par cas préalable à la réalisation d'une étude d'impact



Maîtrise d'ouvrage:
Frédéric Chevalier

Maîtrise d'oeuvre:
corinnevezzoni**et ASSOCIÉS**

Projet
thecamp

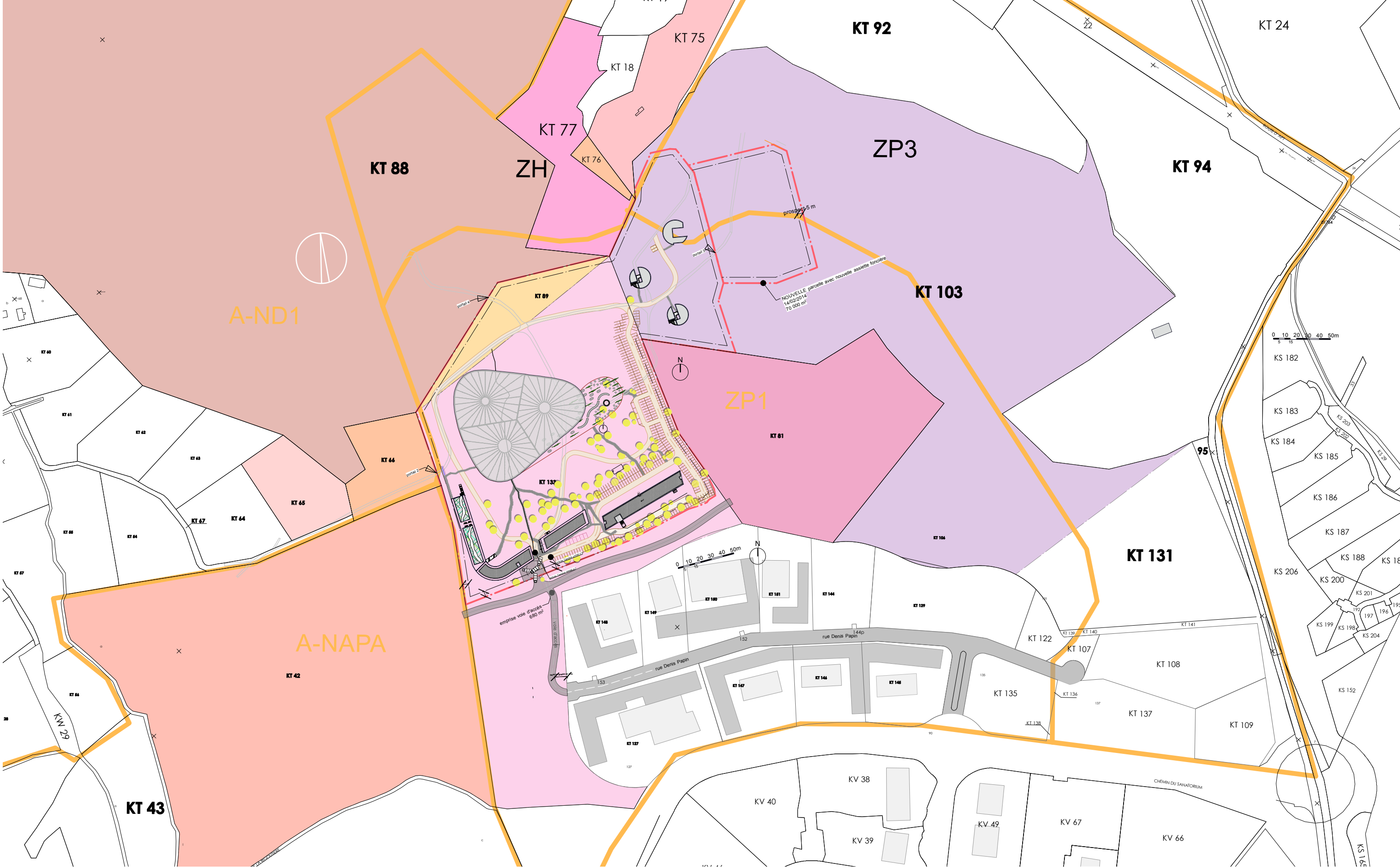
28-05-2014

Demande d'examen au cas par cas préalable à la réalisation d'une étude d'impact

Maîtrise d'ouvrage:
Frédéric Chevalier

Maîtrise d'oeuvre:
corinnevezzoni**et ASSOCIÉS**

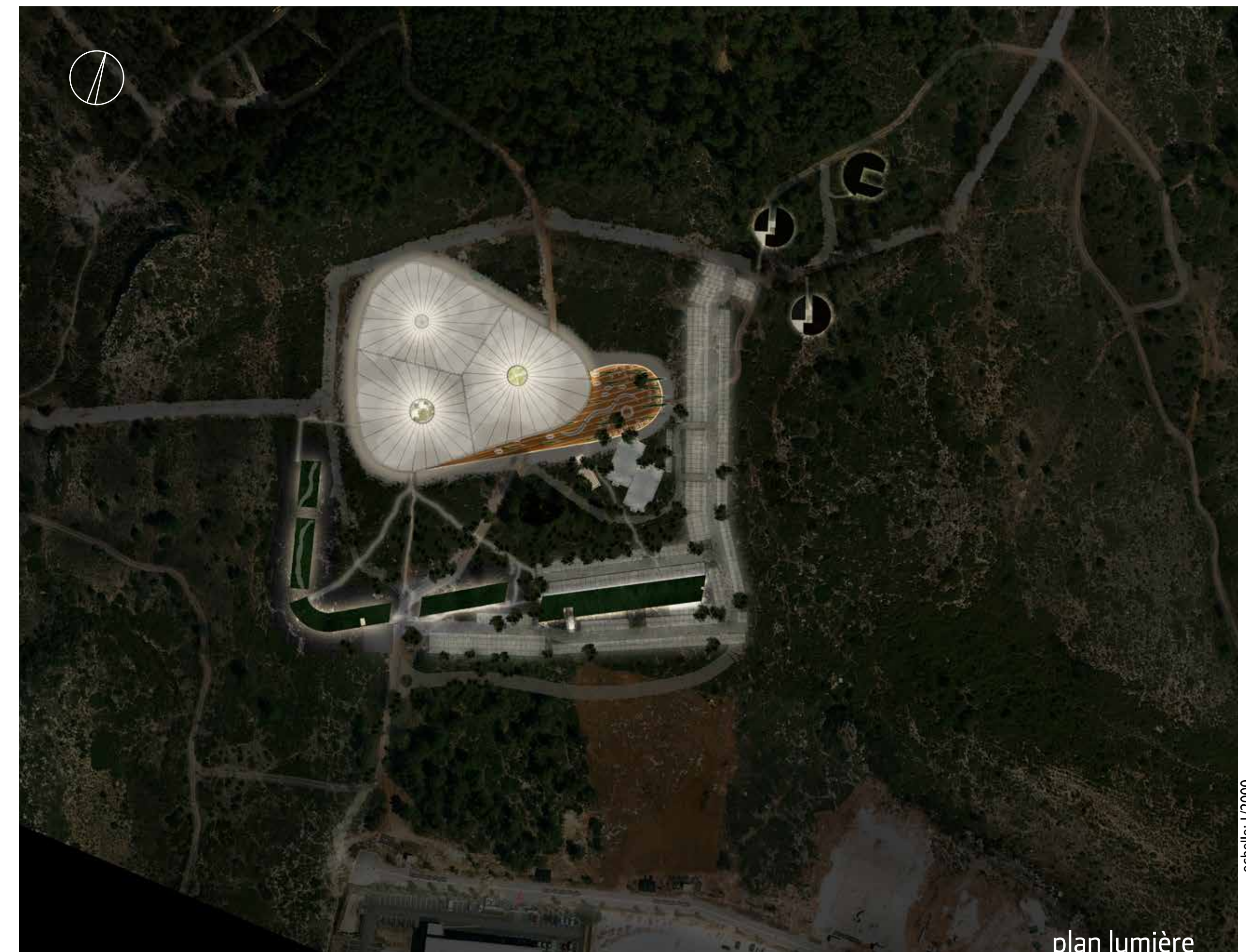
Projet
thecamp



plan d'emprise et de zonage de la ZAC

28-05-2014

Demande d'examen au cas par cas préalable à la réalisation d'une étude d'impact



plan lumière

28-05-2014

Demande d'examen au cas par cas préalable à la réalisation d'une étude d'impact