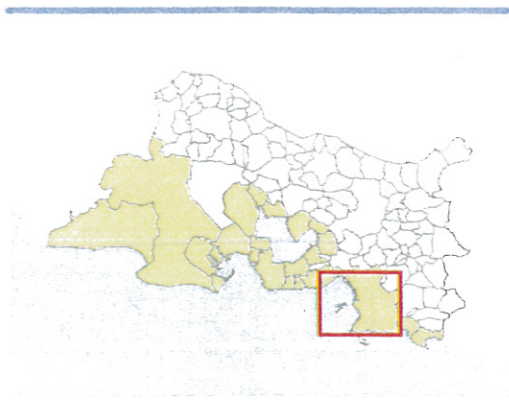
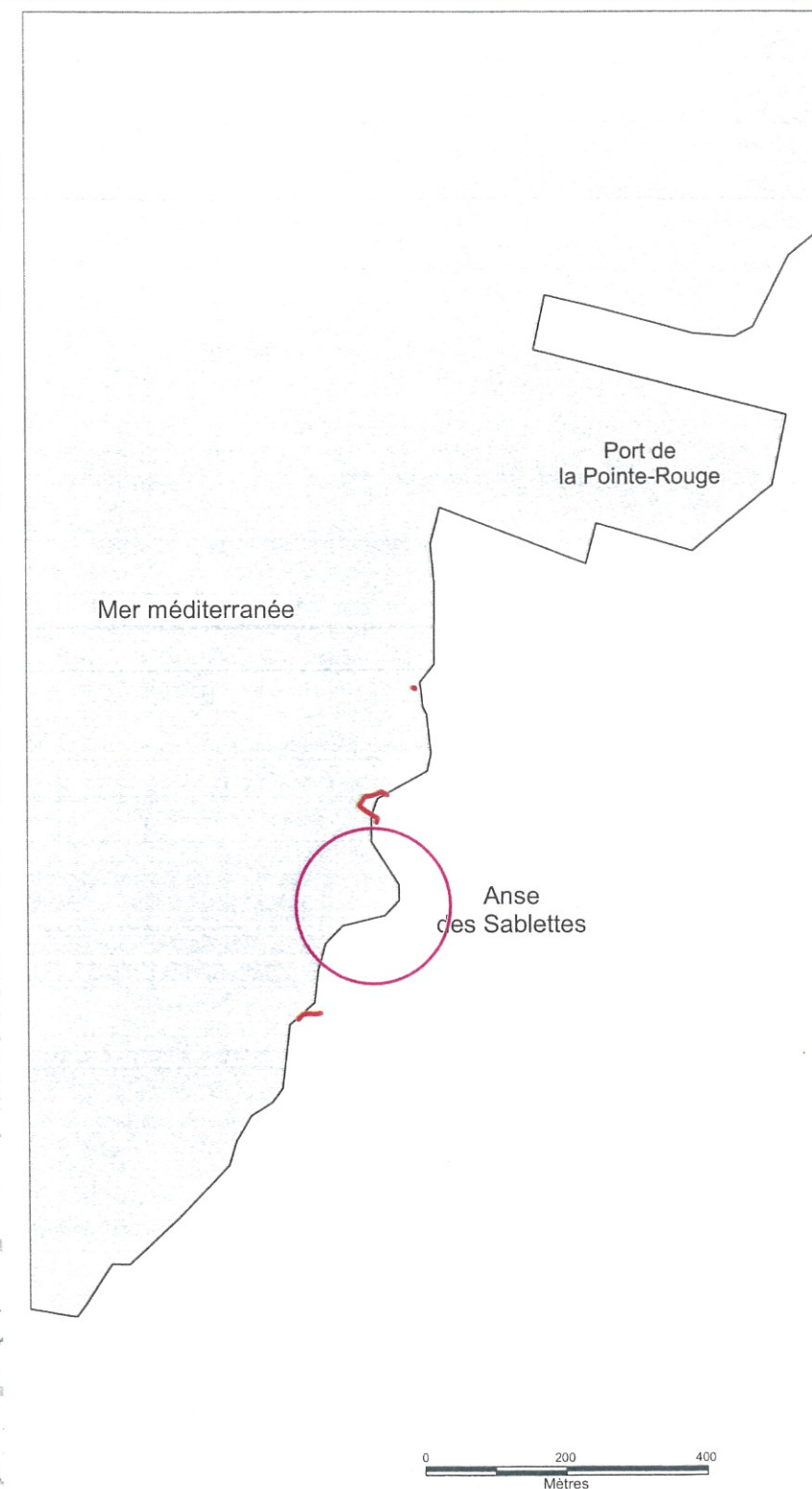
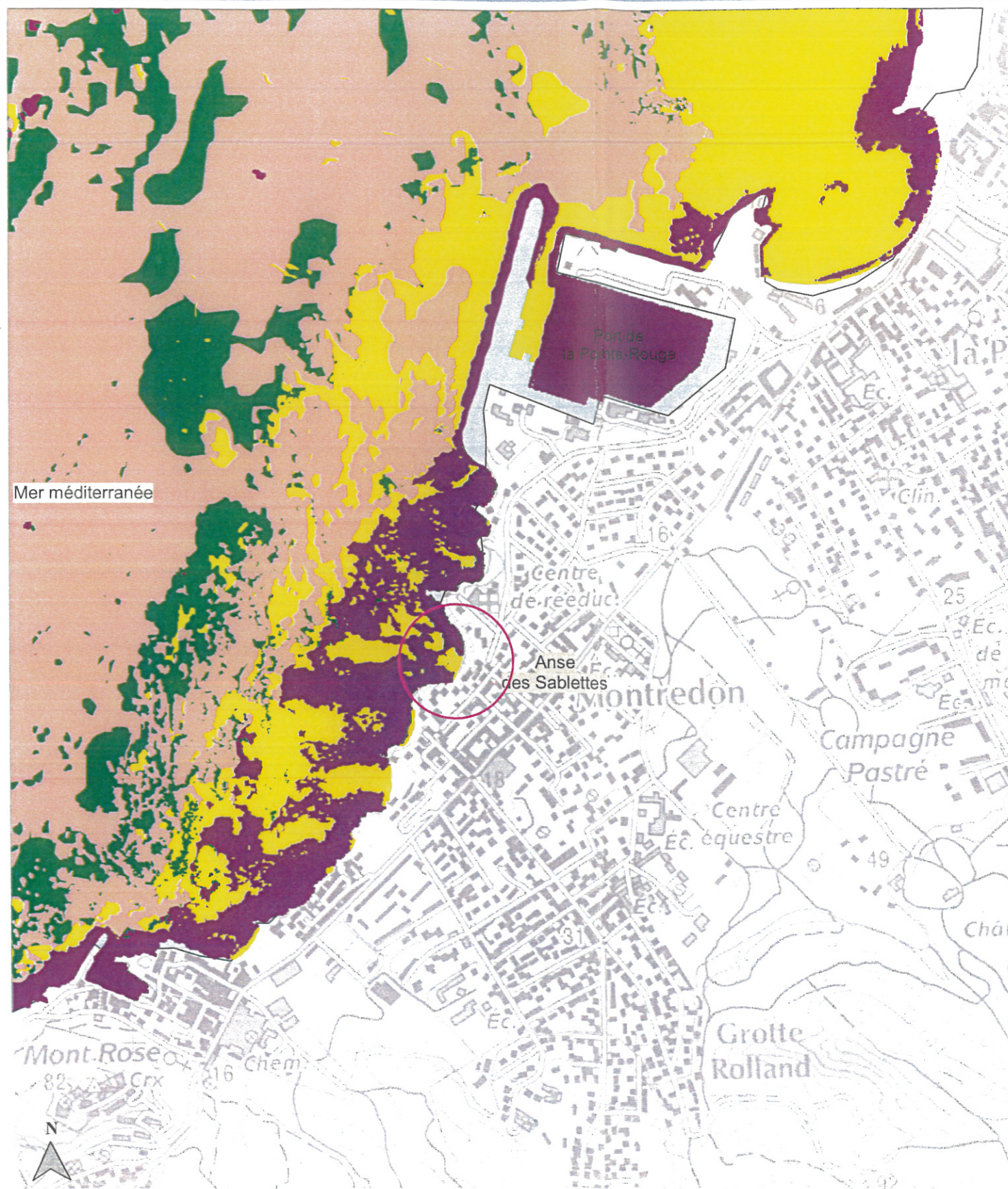


LEGENDE :

- Herbiers de phanérogames
- Matte morte de posidonies
- Coralligène
- Roche à algues photophiles
- Fonds sableux infralittoraux
- Détritique côtier
- Vase et sable-vaseux

Espèces d'intérêt écologique et patrimonial

- Communauté à *Cystoseira amentacea* var. *stricta*
- Encorbellement à *Lithophyllum byssoides*



ECH : 1/ 10 000

Source :  
 Géofla©-IGN  
 PNC2009 - GisPosidonie 2003a - 2005, GIPREB 2009  
 Andromède océanologie 2008, L'Oeil d'andromède 2007  
 C\_Sablottes\_habit\_benth\_05-2014\_C2.wor  
 Mai 2014