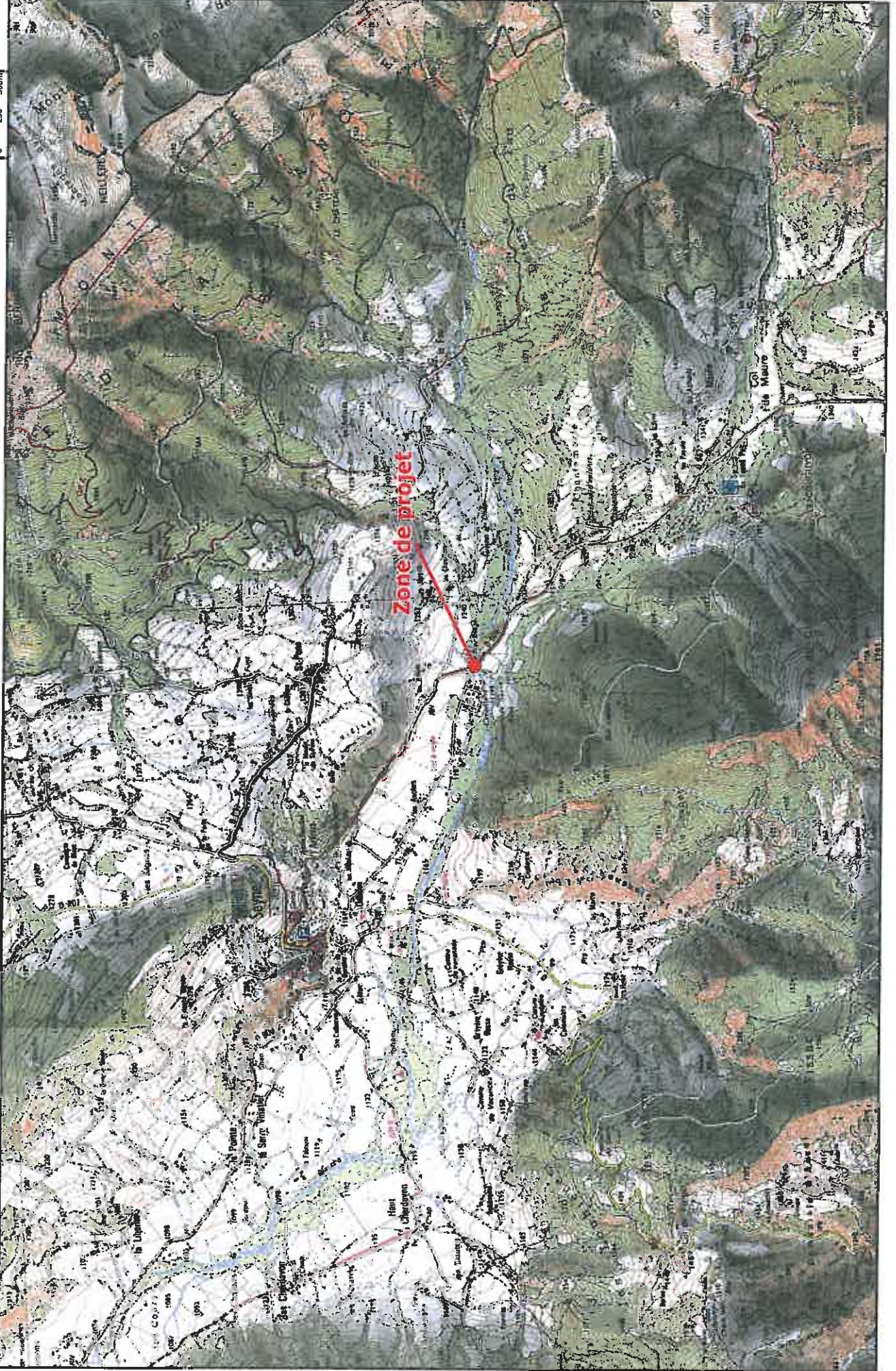
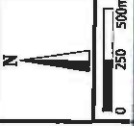


# Plan de situation au 1/25 000

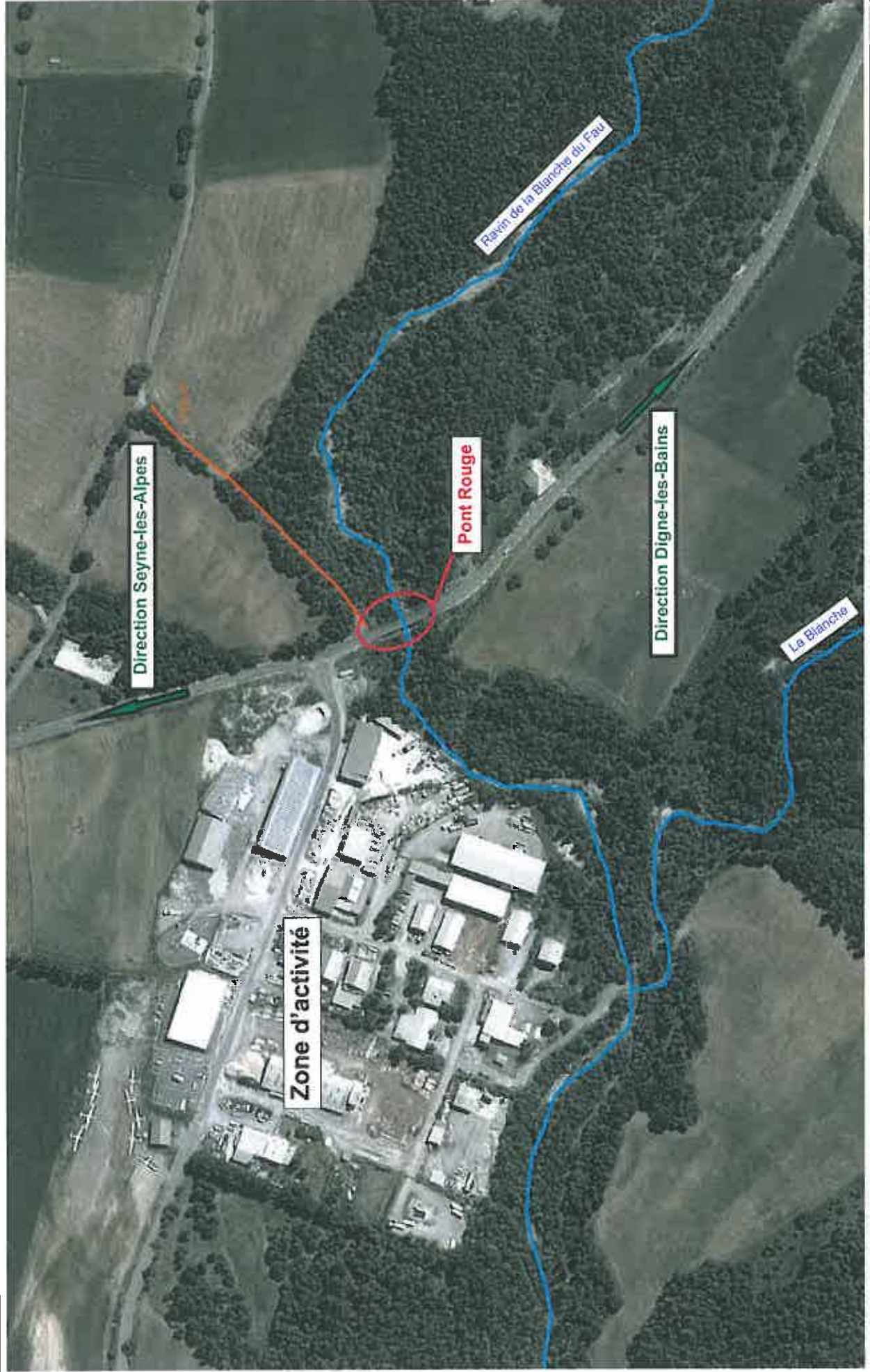
1



# Localisation du projet



1a





# Implantation du projet



VERS  
SEYNE LES ALPES

ZONE ARTISANALE

Pont actuel

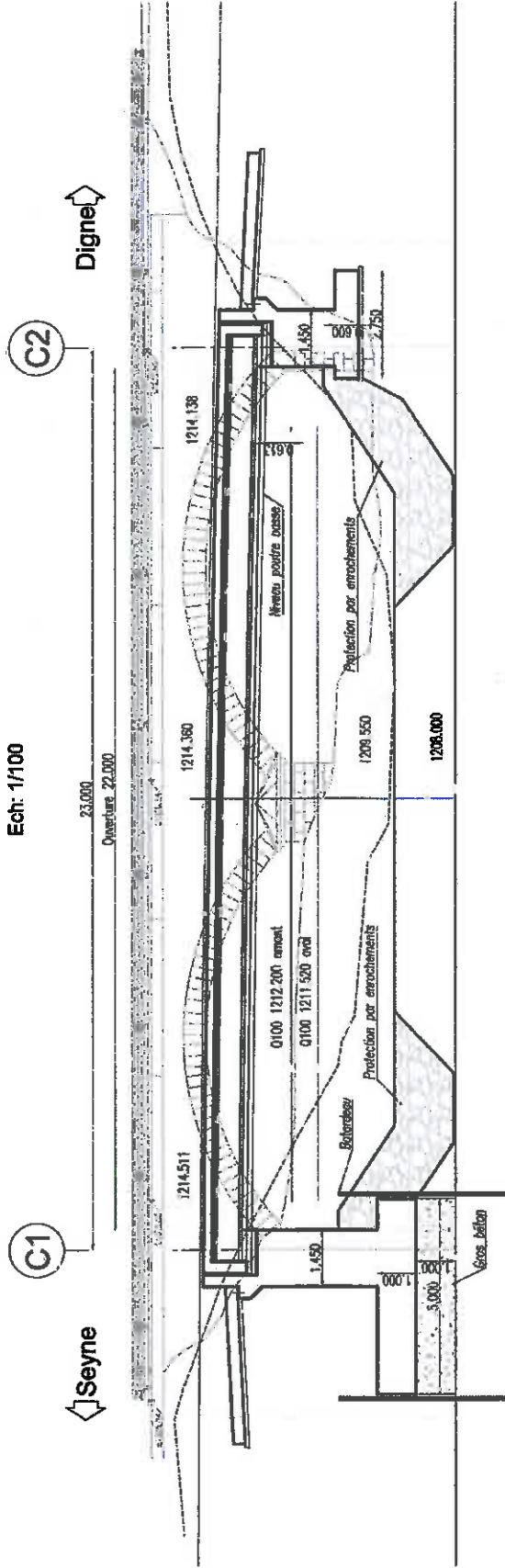
VERS  
DIGNE LES BAINS





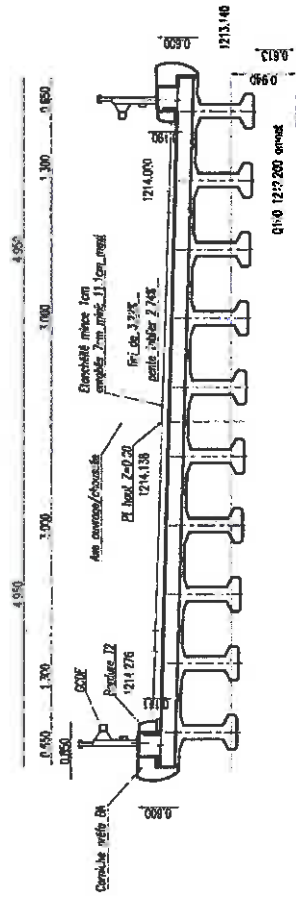
**COUPE LONGITUDINALE**

Ech: 1/100



**COUPE TRANSVERSALE AU P34**

Ech: 1/50



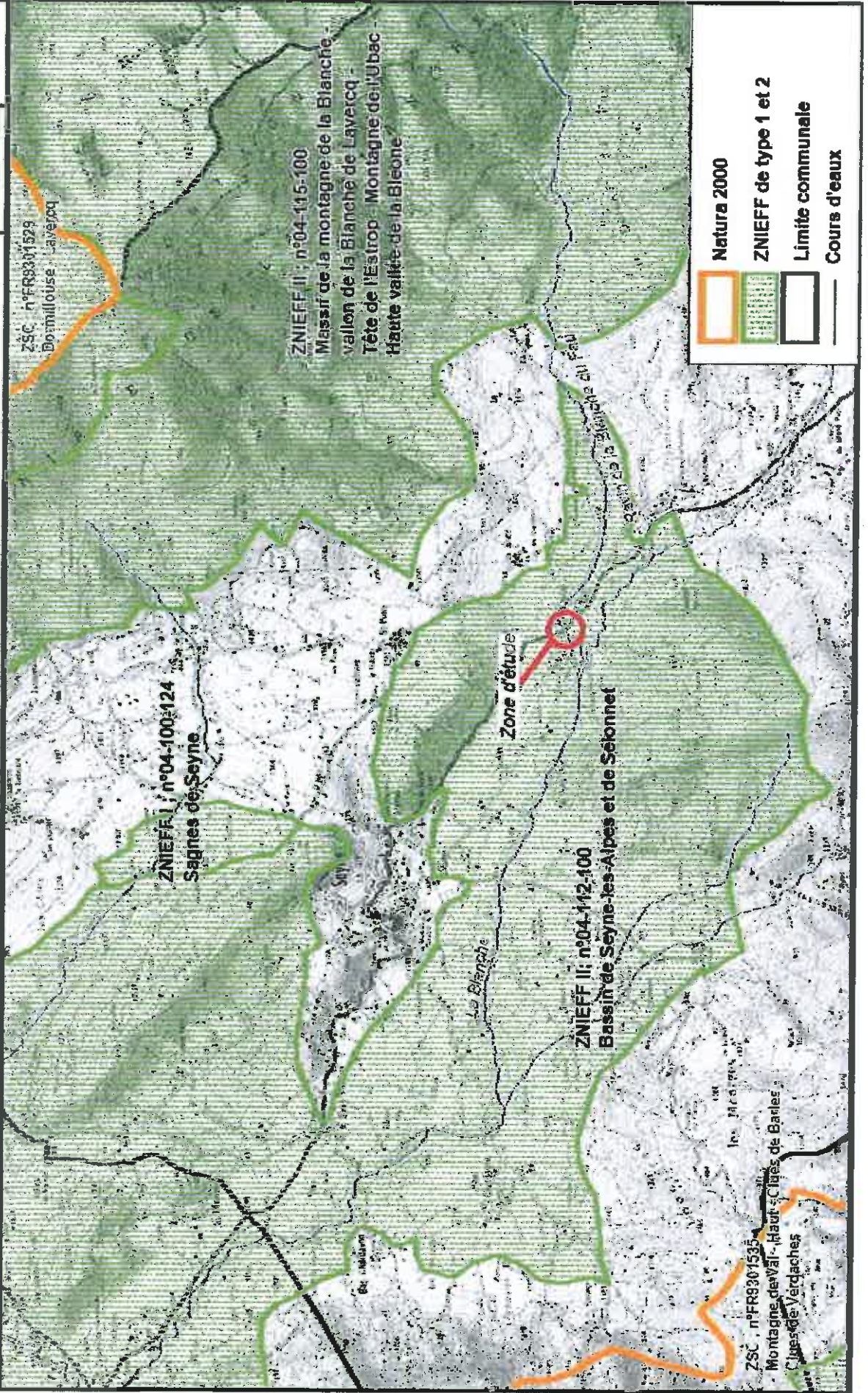
Nota : profil en long à remonter de 35cm

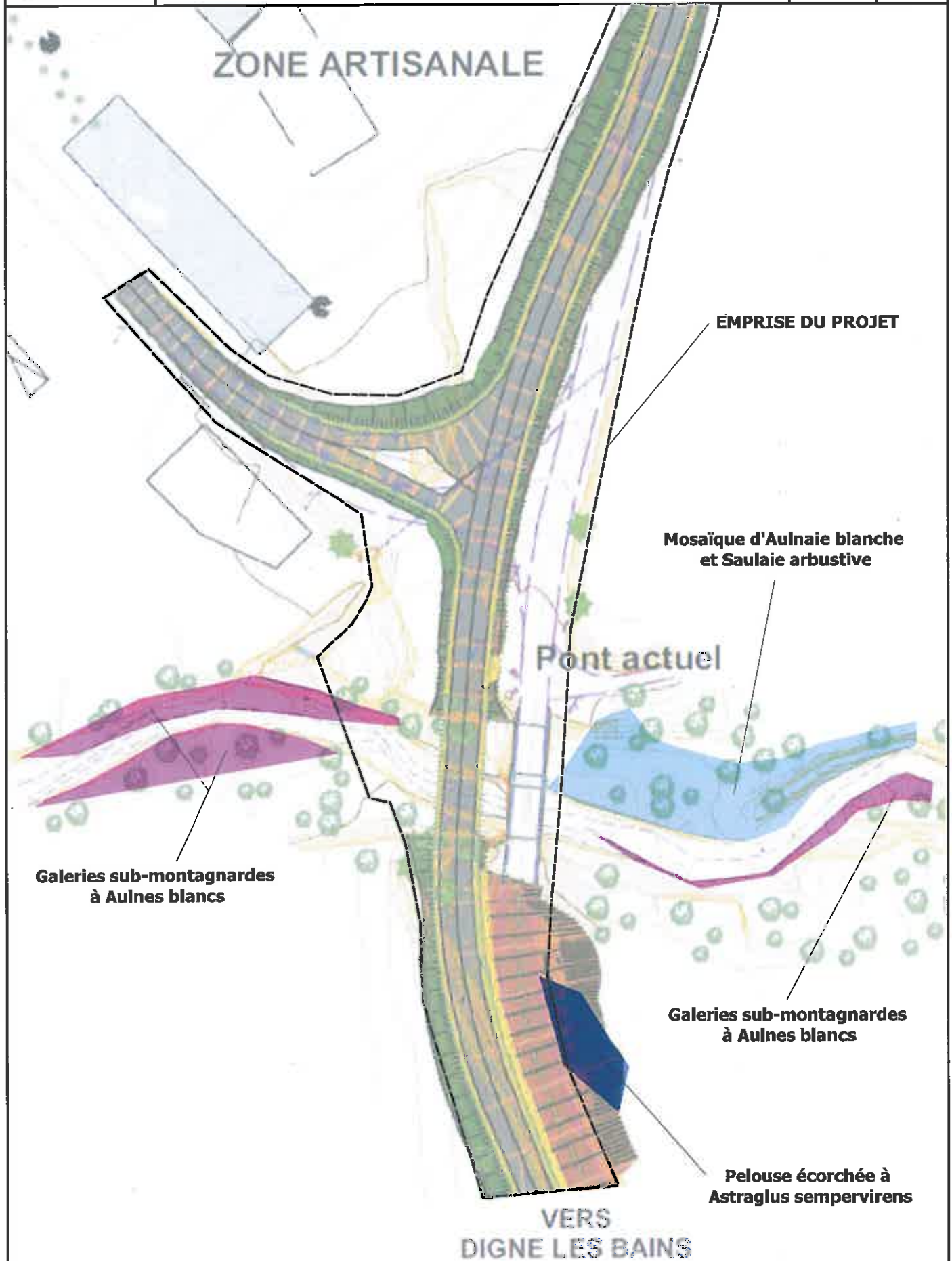
1209,830

1208,580

1209,200

# Patrimoine Naturel





# Enjeux faunistiques

Source : Naturalia, annexe 3, pages 32 et 35



6



## LEGENDE

### Enjeux ornithologiques

- 2 couples de Moineau soulcie
- 1 couple de Bergeronnette des ruisseaux

### Enjeux héripetologiques

- 1 chanteur de Crapaud commun

### Autres enjeux

- ↔ Corridor chiroptérologique

Fond de plan : projet

# Photographies du site de projet



**Vue générale du site**  
**Au fond le pont, au premier plan le carrefour.**



Source : Géoportail



**Pont actuel et emplacement du nouvel ouvrage**



**Zone délaissée en bordure de la RD900**  
**et de la zone artisanale**



**Emplacement du nouvel ouvrage**



**Pont actuel**  
**Vue vers Seyne les Alpes**