

Longitude :

5° 36' 15,4" E

Latitude :

43° 12' 00,7" N



Localisation des prises de vue



Photo 1 : Chemin de Roumagoua en amont



Photo 2 : Chemin de Roumagoua en aval



Photo 3 : Friche haute dans la partie nord du terrain



Photo 4 : La pinède existante (au centre) et l'Espace Boisé Classé en restanque (à droite)



Photo 5 : Zone de circulation et stationnement actuelle



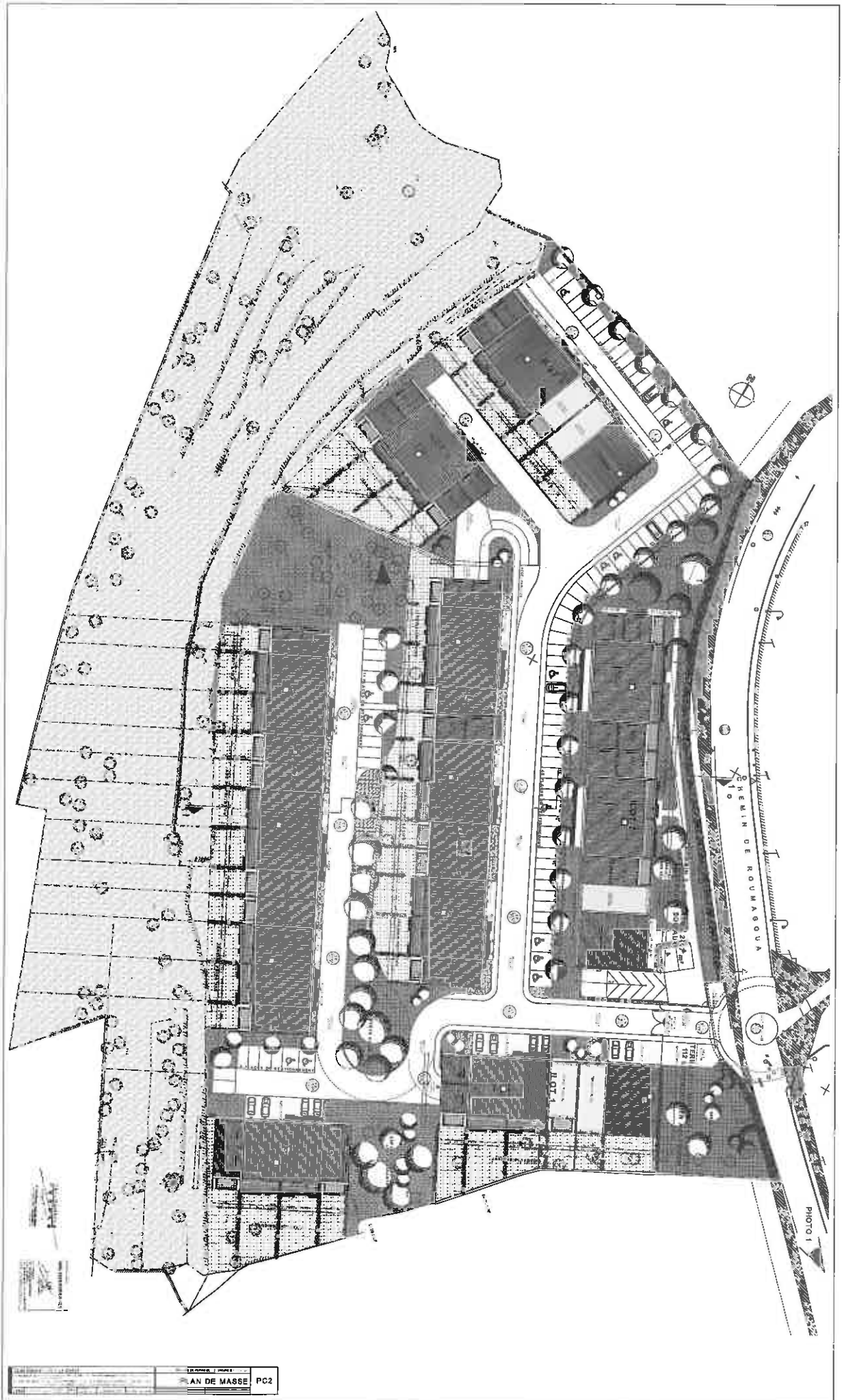
Photo 6 : Restanque existante convertée

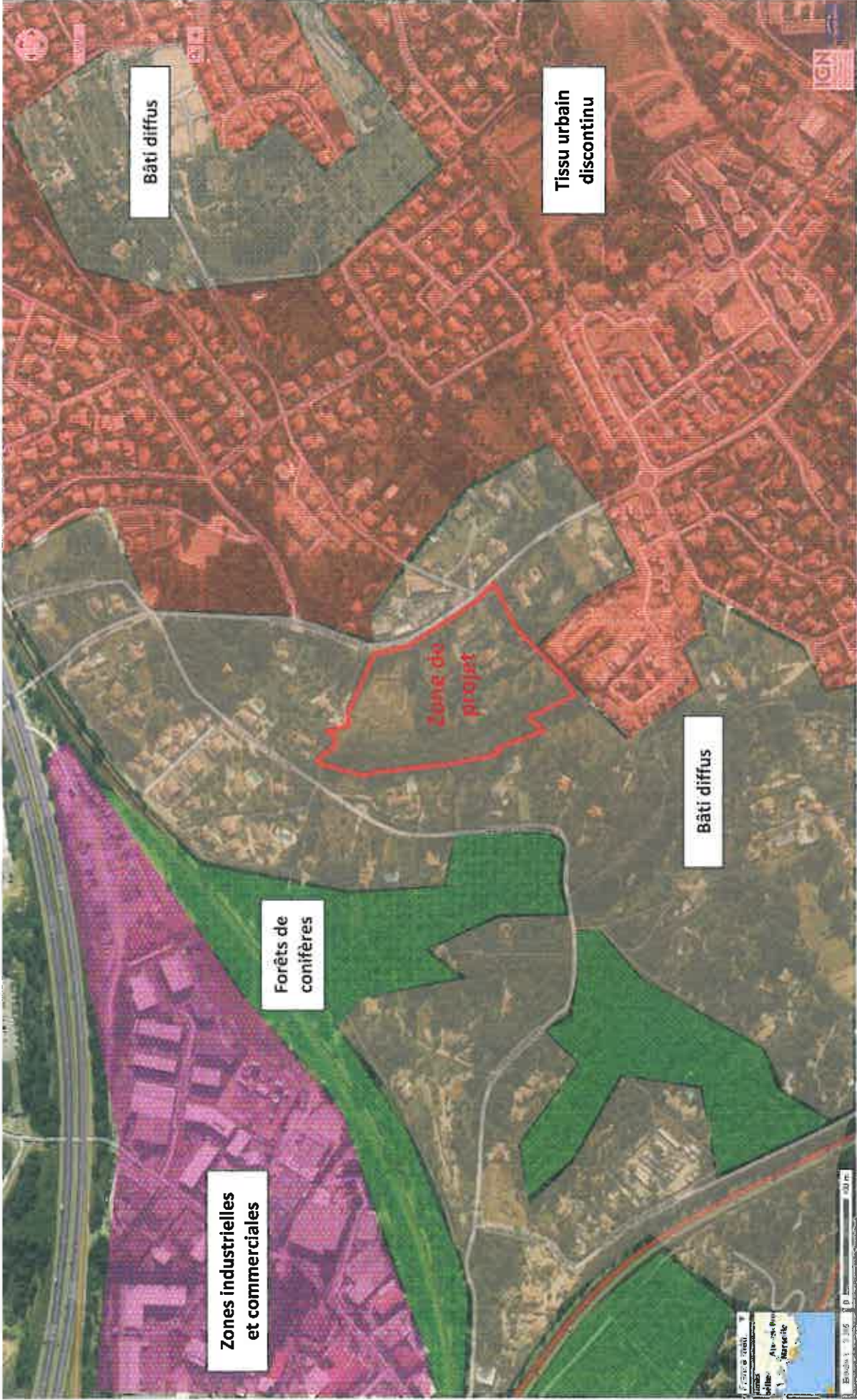


Photo 7 : La partie nord de l'EBC en restanque



Photo 8 : La partie sud de l'EBC en restanque





Plan des abords (photographie aérienne de 2009)