

maître d'ouvrage



VILLE DE CASSIS
Hôtel de Ville
Place Baragnon
13260 Cassis *
T 04 42 01 66 66

AMENAGEMENT DU COMPLEXE SPORTIF DES GORGUETTES EN UNE ZONE DE STATIONNEMENT DE CARS DE TOURISME, VEHICULES LEGERS AINSI QUE L'AMENAGEMENT D'UN PLATEAU SPORTIF

Cassis (13)

Annexes à la demande d'examen au cas par cas

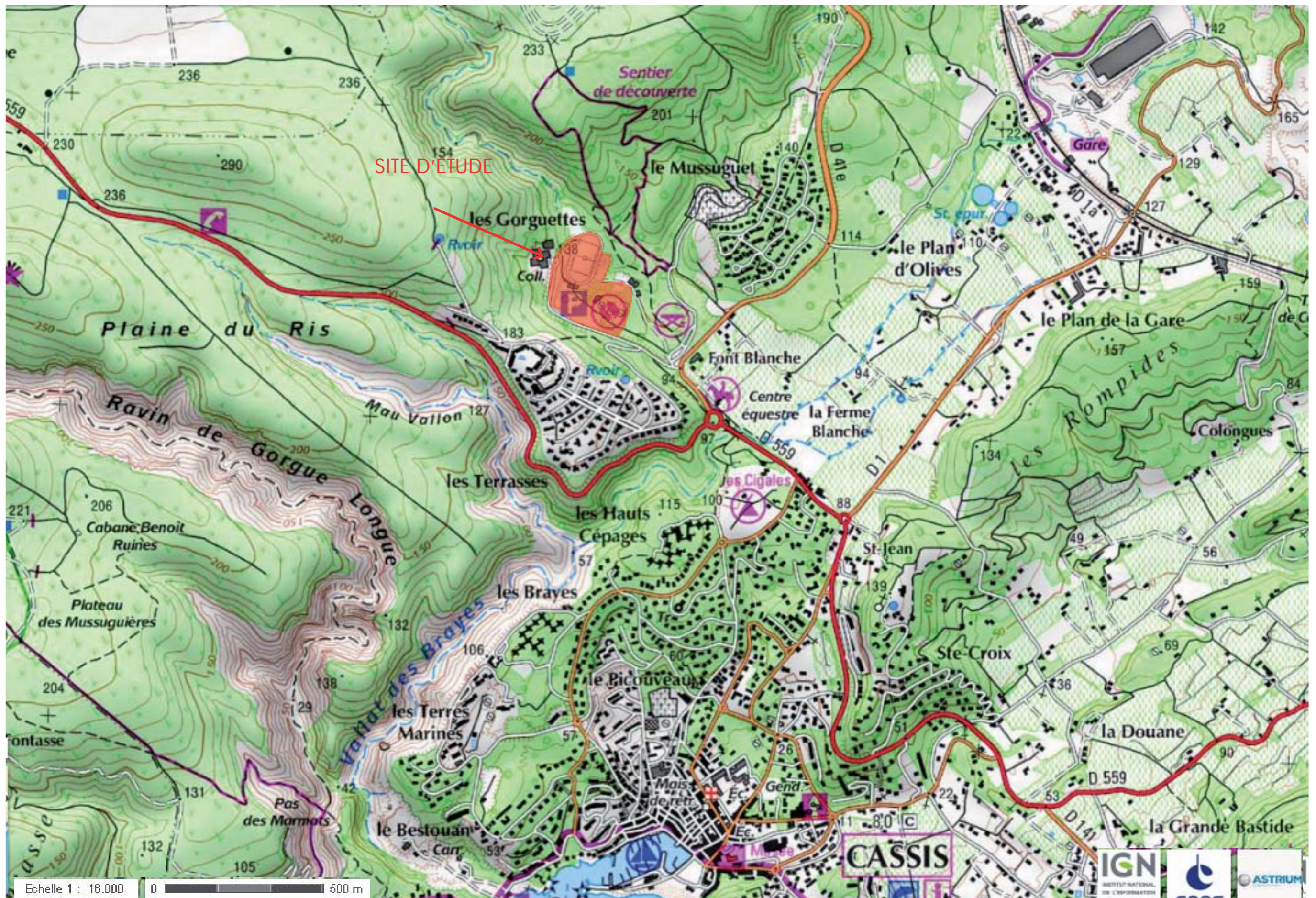
Janvier 2014



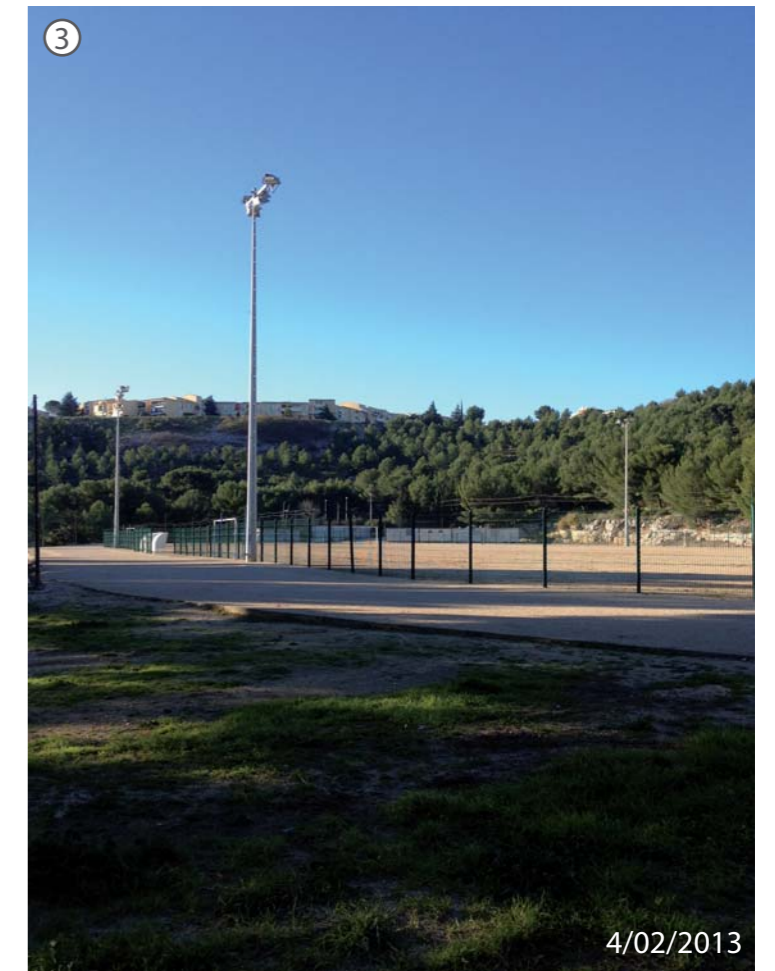
CITTA - Architectes et paysagistes associés
27 boulevard Moncada
13 015 Marseille
T 04.91.62.07.61
F 04.9162.43.49



STRADA INGENIERIE
4 place Coimbre
13 090 Aix-en-Provence
T 04 42 20 43 42
F 04 42 20 40 85



Source: Géoportail, @ IGN/CNES/ASTRUM
<http://www.geoportail.gouv.fr/accueil>, consulté le 07/02/2014



4/02/2013



8/12/2012



8/12/2012



Mai 2013



8/12/2012

Légende des revêtements et bordures

- Bordure T2, vue de 0.14m ou 0.10m
- Bordure T2, vue de 0.04m ou 0.02m
- Bordure P1
- Bordure T2 vue de 0.18m
- Dalle calcaire (L=0.45m H=0.25m)

- Enrobé chaussée (ép: 0.06m)
- Béton désactivé core sur trottoir set cheminements piétons (ép.0.12m)
- Stabilisé renforcé sur places de stationnement (ép.0.16m)
- Espaces verts
- Cheminements piétons (GT0/20 ép.0.16m et BSM 0/6 coloné ép.0.04m)

LEGENDE Plateau sportif :

- BBSG 0/10 + BBDr 0/6 + Résine perméable 15mm (ou gazon synthétique rouge)
- BBDr 0/10 + BBDr 0/6 + Tracés (ou gazon synthétique vert)
- BBSG 0/10
- BBSG 0/6
- Caniveaux CC2
- Caniveaux à fentes avec dalot
- Clôture treillis soudé H : 2m + Pare-balles

LEGENDE Terrains de tennis :

- BBDr 0/10 + BBDr 0/6 + Résine verte (ou gazon synthétique vert)
- BBDr 0/10 + BBDr 0/6 + Résine bleue (ou gazon synthétique bleu)
- BBSG 0/6
- Caniveaux CC1
- Clôture simple torsion H : 3m
- Mur de soutènement

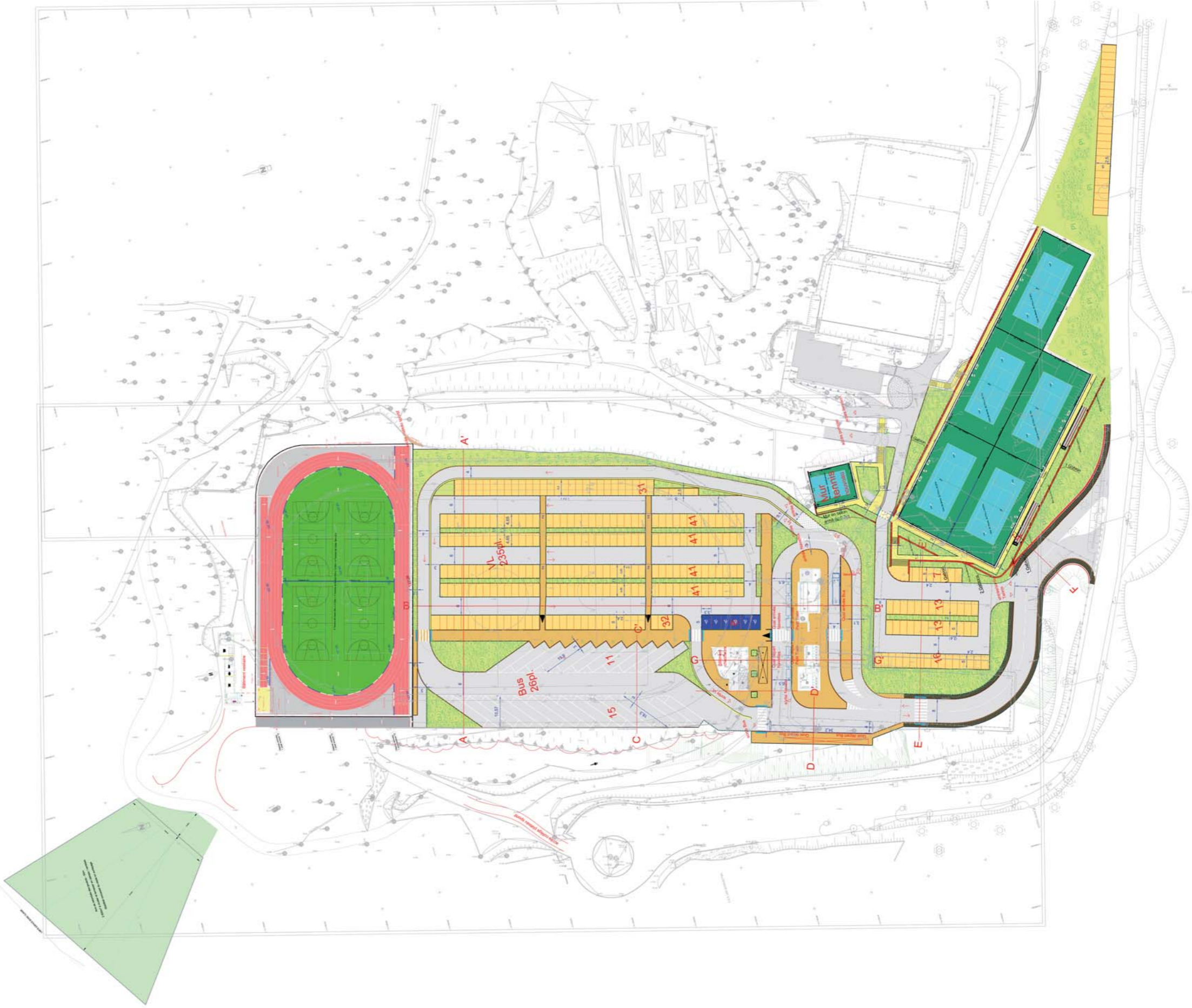
MAITRE D'OUVRAGE



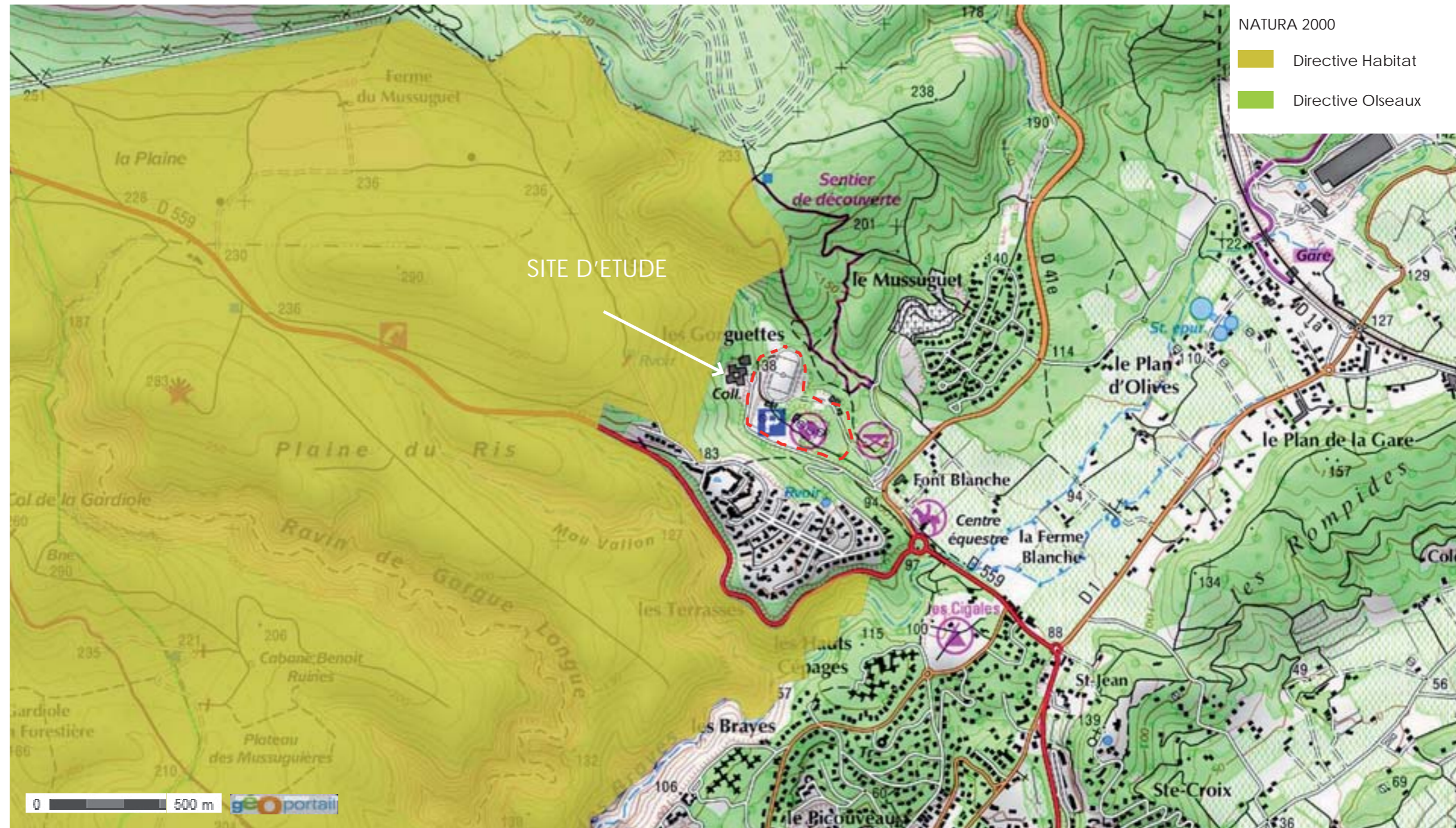
AMENAGEMENT DU COMPLEXE SPORTIF DES GORQUETTES EN UNE ZONE DE STATIONNEMENT DES CARS DE TOURISMES, VEHICULES LEGERS AINSI QUE L'AMENAGEMENT D'UN PLATEAU SPORTIF A CASSIS

00b - Vue d'ensemble du projet

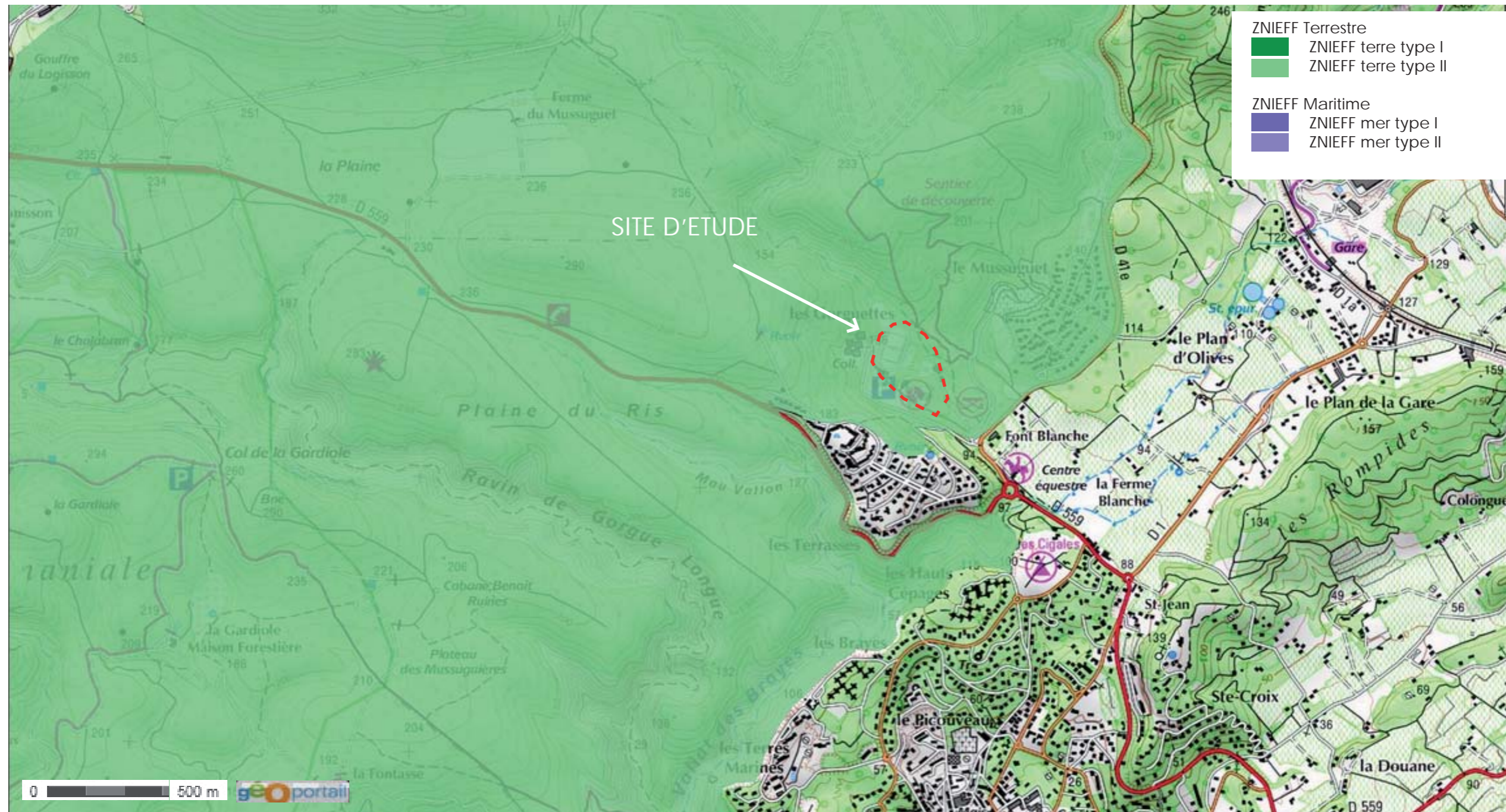
DCE



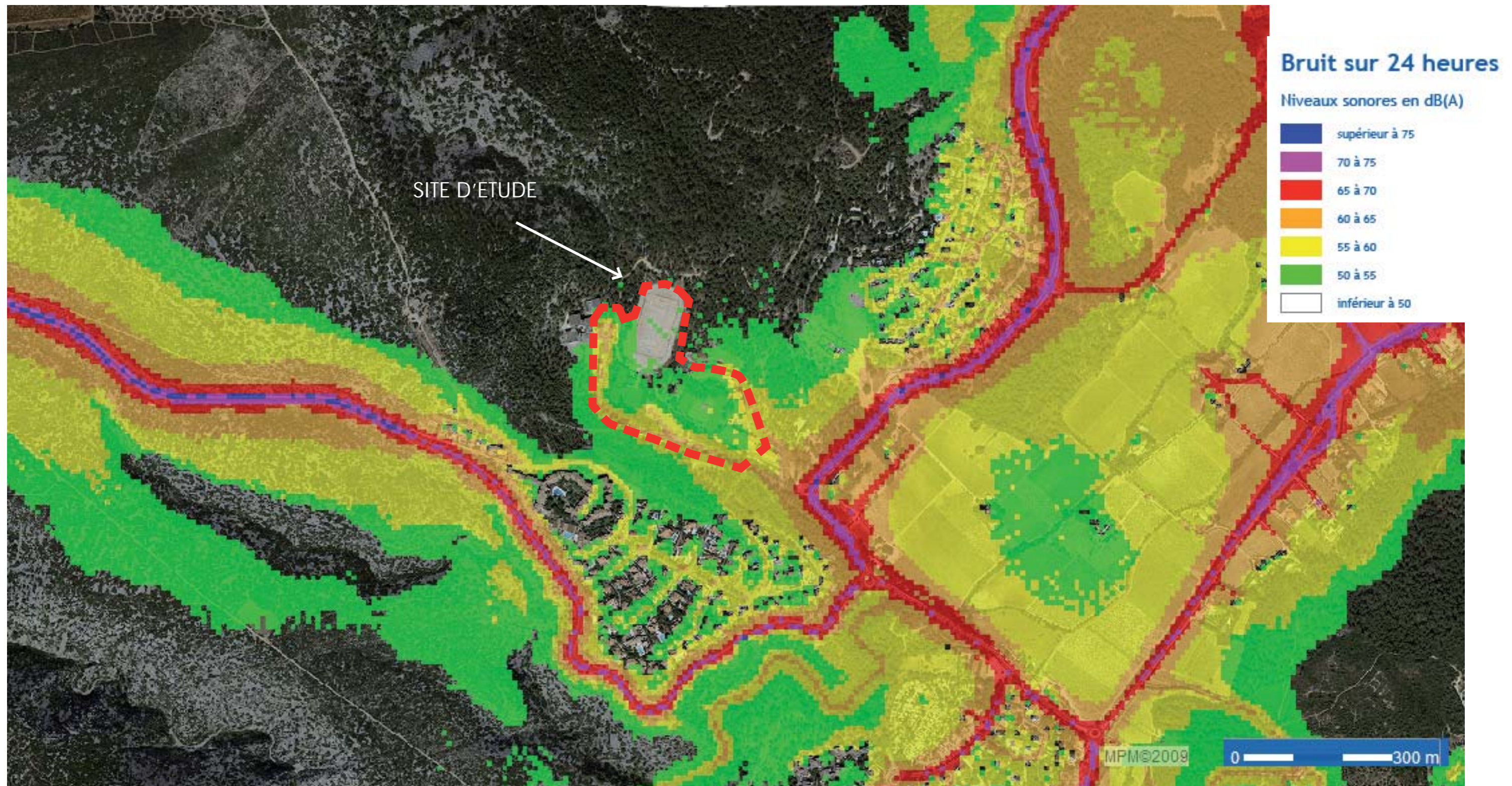


Source: base cartographique MNHN/INPN
 Disponible à l'adresse: < <http://inpn.mnhn.fr/carto/metropole/esprot/FR3300010/33>>, consulté le 06/02/2014



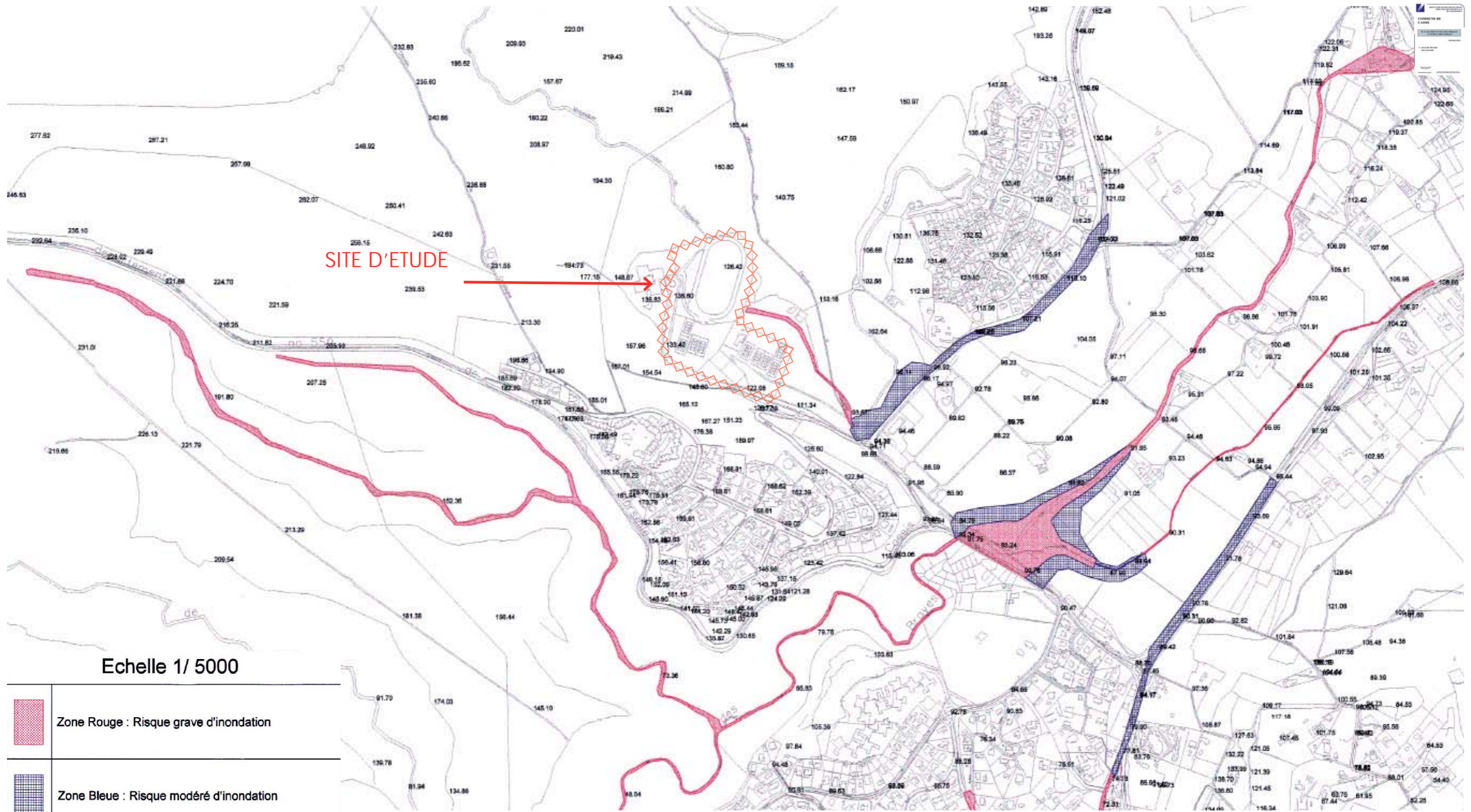
Source: base cartographique MNHN/INPN

Disponible à l'adresse: <<http://inpn.mnhn.fr/carto/metropole/esprot/FR3300010/33>>, consulté le 06/02/2014

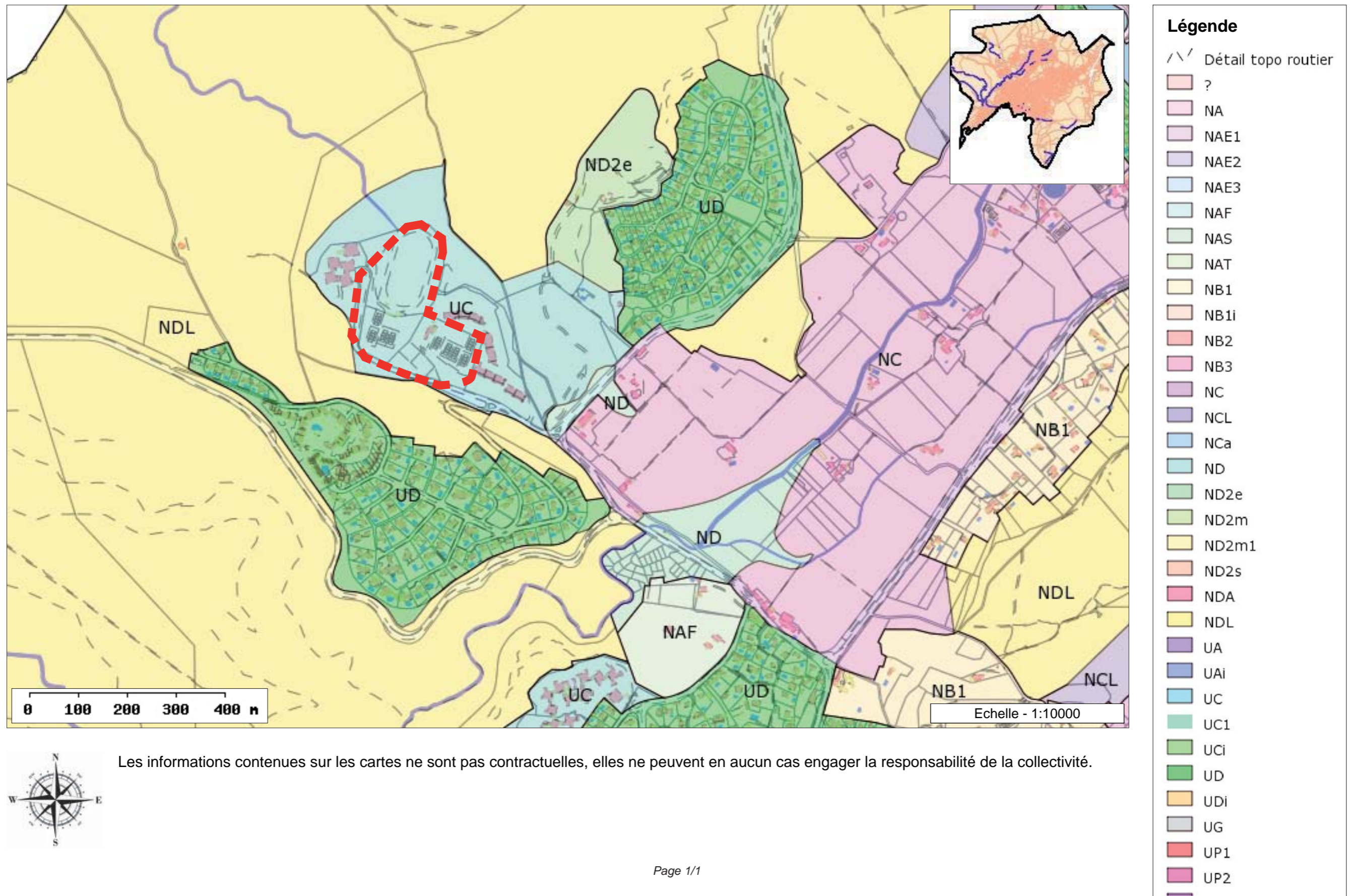


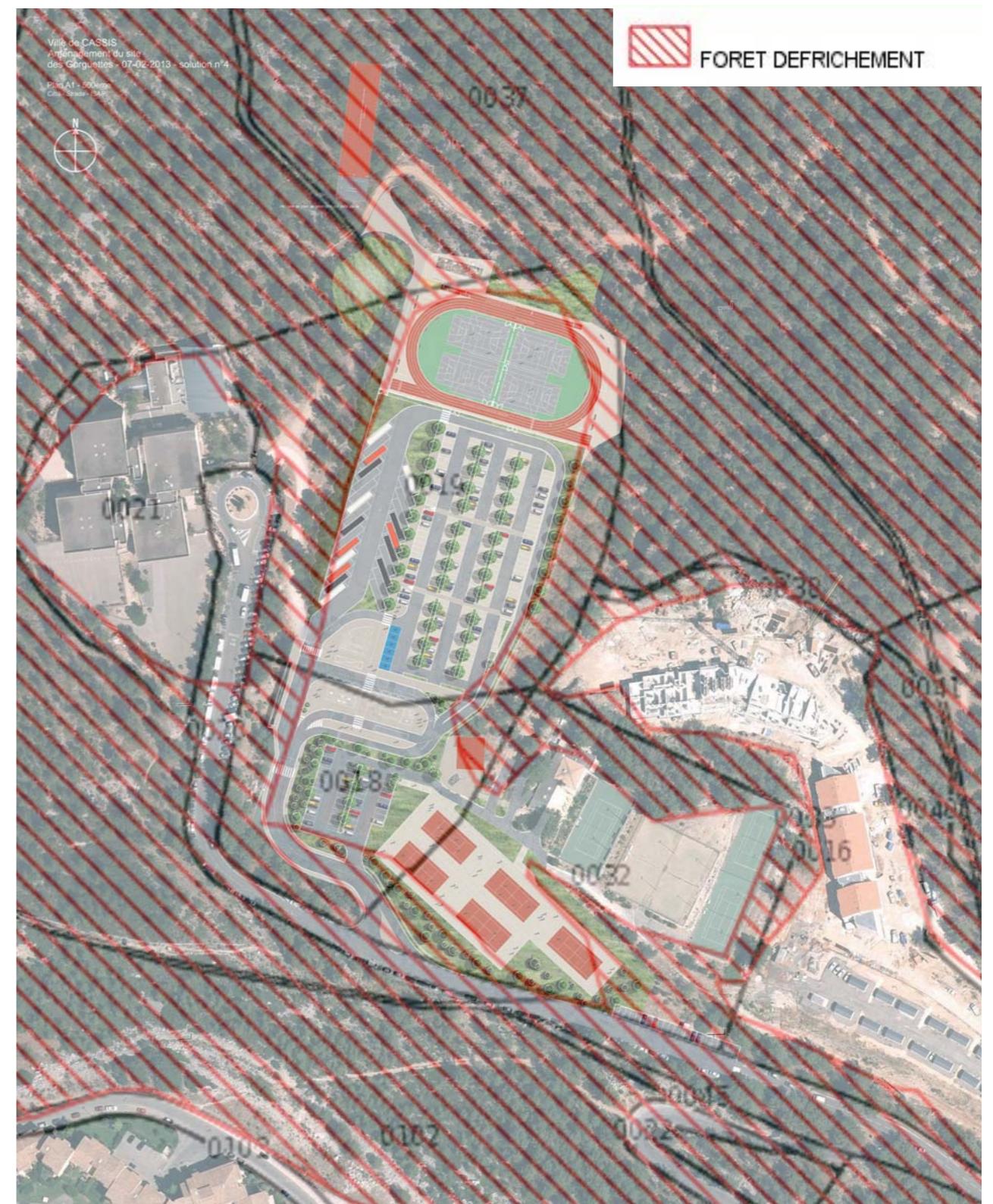
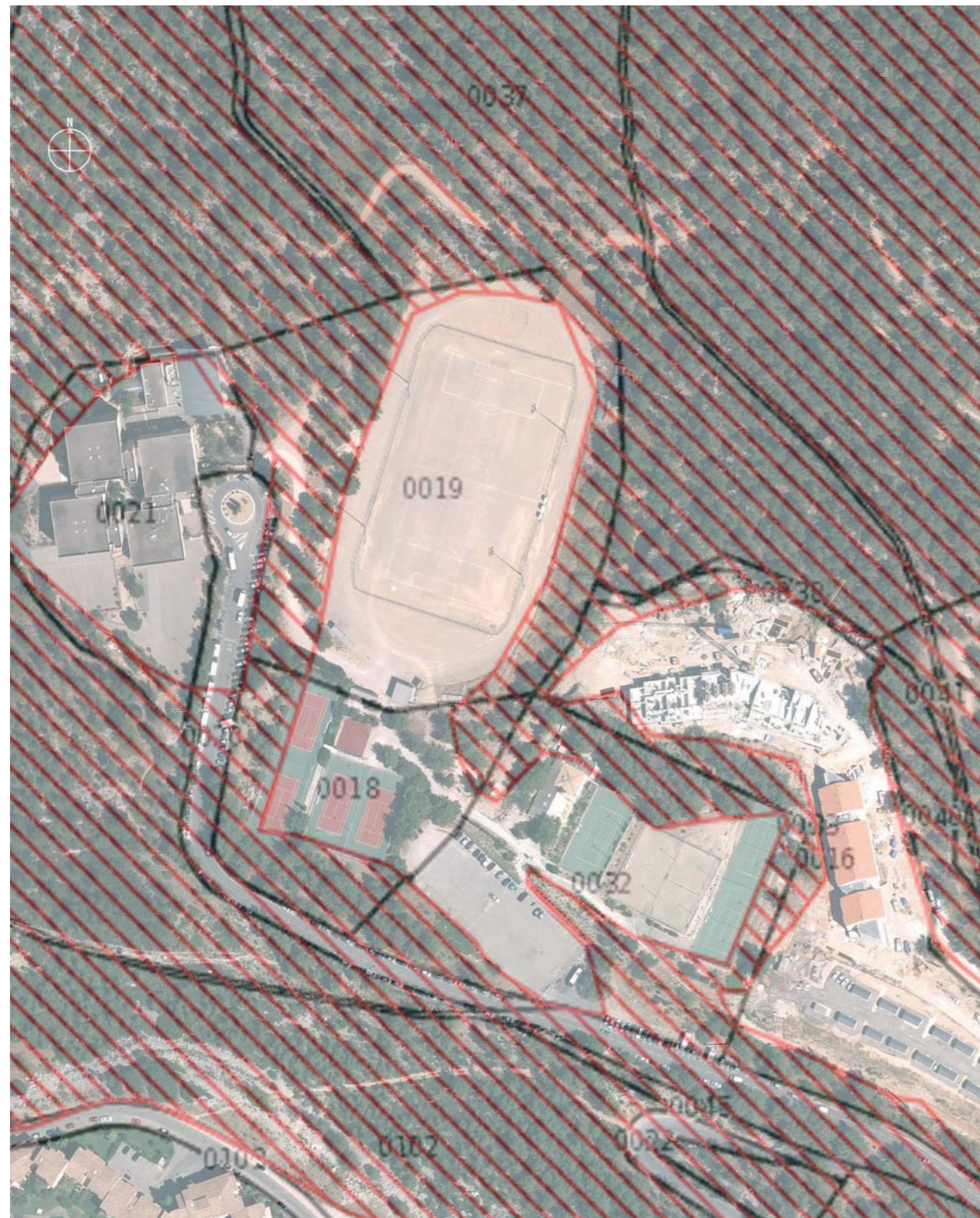
Source: PPBE CUMPM
Disponible à l'adresse: < <http://carto.marseille-provence.fr/geowebMPM/portal.do>>, consulté le 06/02/2014

Annexe 8 : Extrait base CARTORISQUES - Cartographie des Risques en Bouches-du-Rhône



Source: Plan de zonage, Plan d'ensemble, Inondation, Plan de Prévention des risques naturels prévisibles, Commune de Cassis, Direction départementale de l'équipement, Préfecture des Bouches-du-Rhône





Conception : DDTM 13
Date de validité : 17/10/2013 14:36
© DDTM13
Défrichage

Etat futur				
Nom	Superficie de voirie et espaces imperméabilisés (en m ²)	Superficie stabilisé (en m ²)	Superficie d'espaces verts (en m ²)	Superficie totale (en m ²)
Total	20691	683	7460	28834

Etat initial				
Nom	Superficie de voirie et espaces imperméabilisés (en m ²)	Superficie stabilisé (en m ²)	Superficie d'espaces verts (en m ²)	Superficie totale (en m ²)
Total	2822	15957	10055	28834

