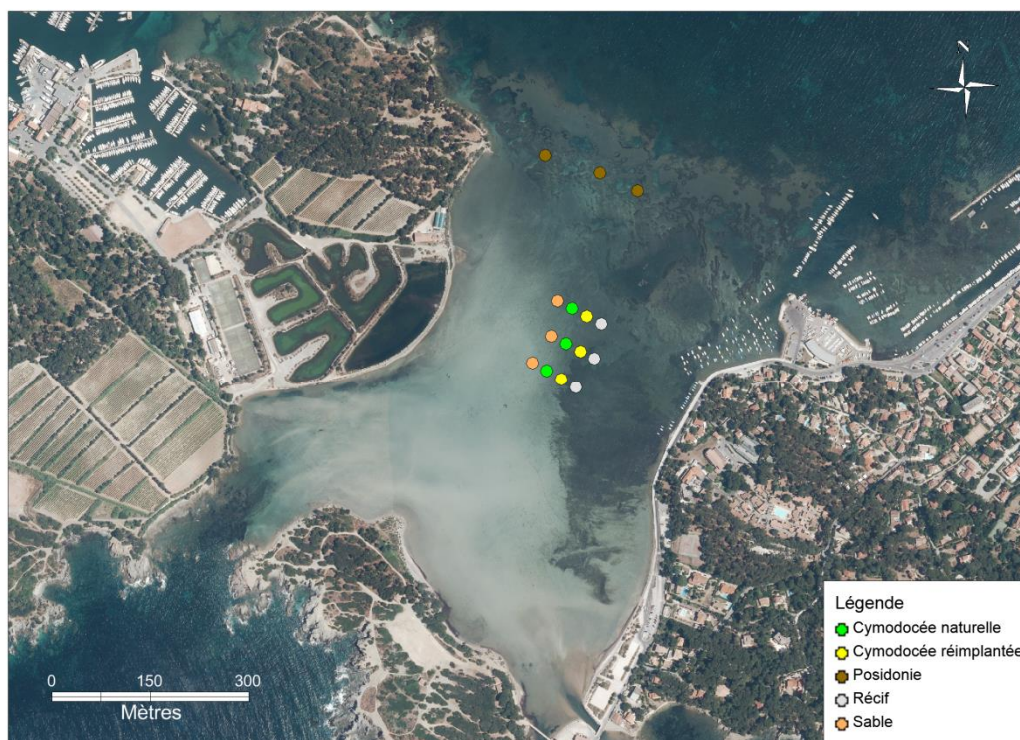


Emplacements des zones d'étude

Suivi lagune :

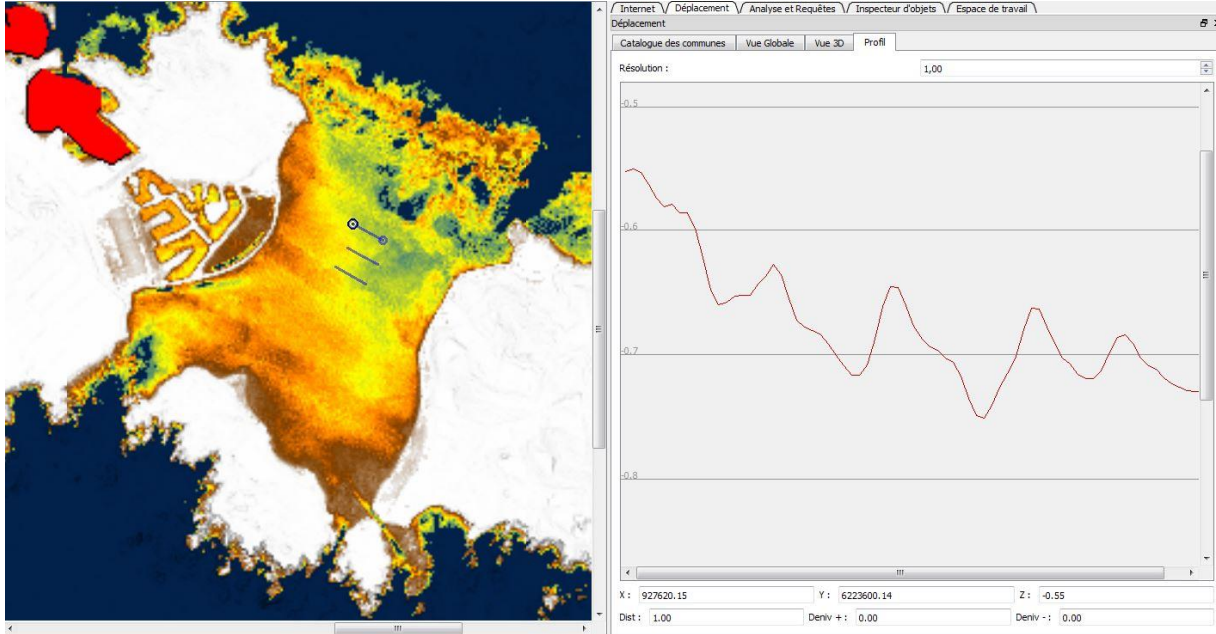


Lieu	Longitude	Latitude
Posidonie 1	5.793067°	43.077448°
Posidonie 2	5.794081°	43.077178°
Posidonie 3	5.794767°	43.076915°
Sable 1	5.793202°	43.075454°
Sable 2	5.793065°	43.074975°
Sable 3	5.792696°	43.074618°
Cymodocée naturelle 1	5.793469°	43.075343°
Cymodocée naturelle 2	5.793335°	43.074863°
Cymodocée naturelle 3	5.792957°	43.074501°
Cymodocée réimplantée 1	5.793741°	43.075228°
Cymodocée réimplantée 2	5.793603°	43.074747°
Cymodocée réimplantée 3	5.793222°	43.074378°
Récif 1	5.794004°	43.075118°
Récif 2	5.793850°	43.074643°
Récif 3	5.793484°	43.074260°

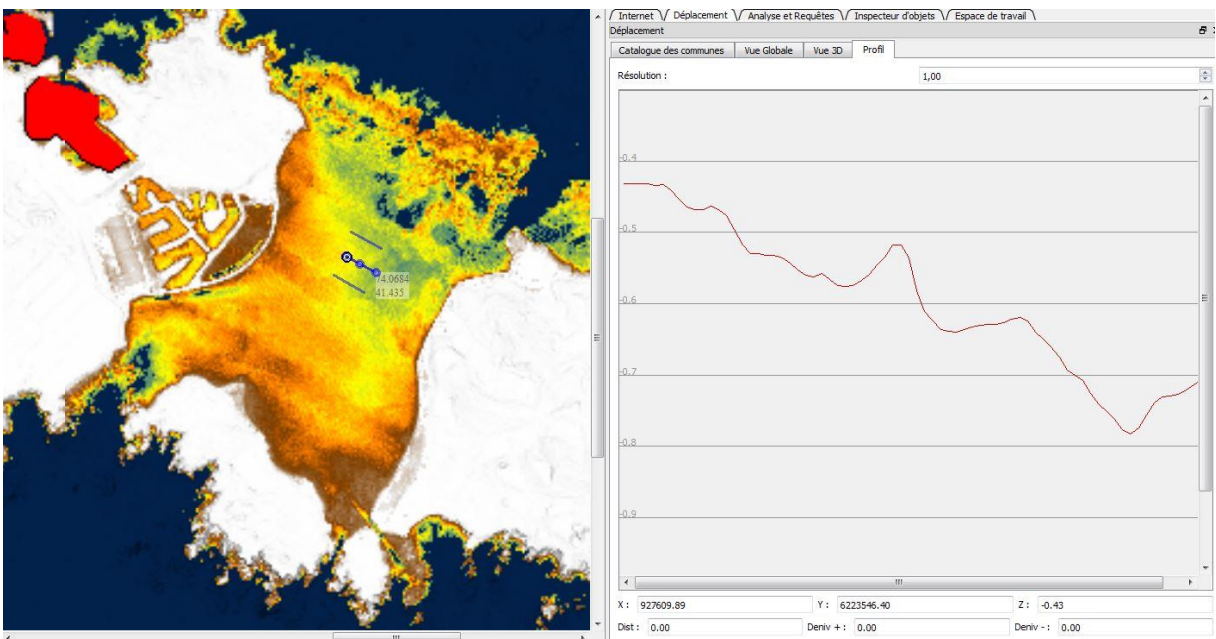
Les lignes de transect sont espacées de 50 mètres. Les points de comptage (zone de 1m²) au sein des lignes sont espacés de 25 mètres et non de 50 comme nous l'avions évoqué lors de la 1ere réunion. Il y a trop de contraintes (profondeur, écartement à la côte, fréquentation du site) pour ce faire.

Bathymétrie des transects :

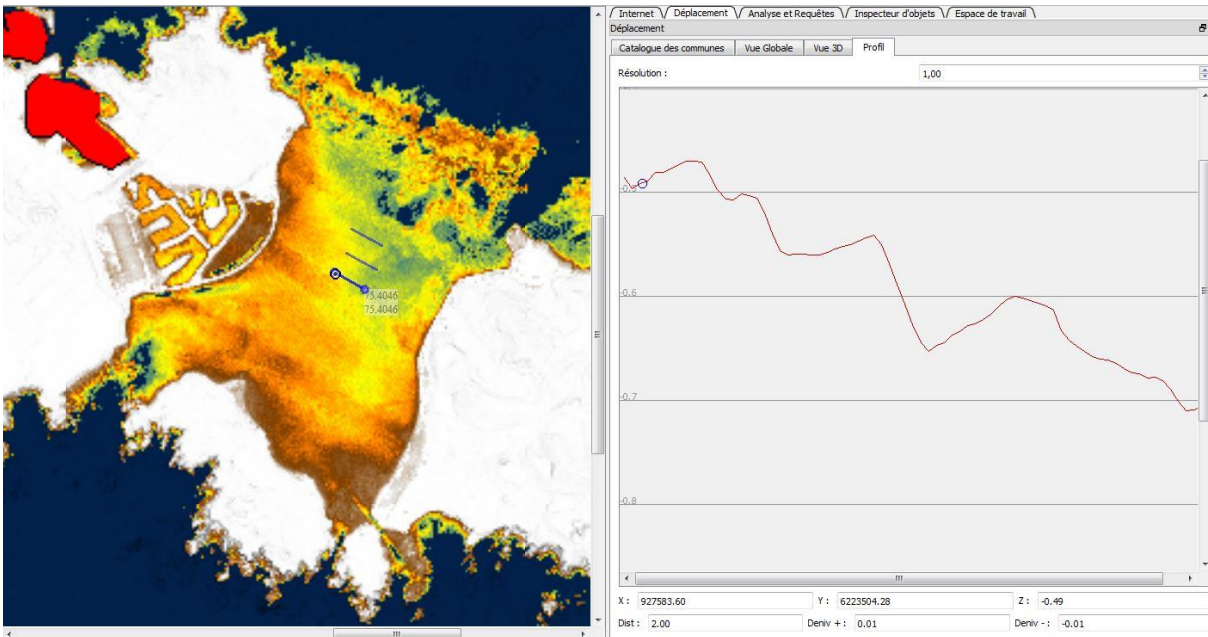
Transect 1 :



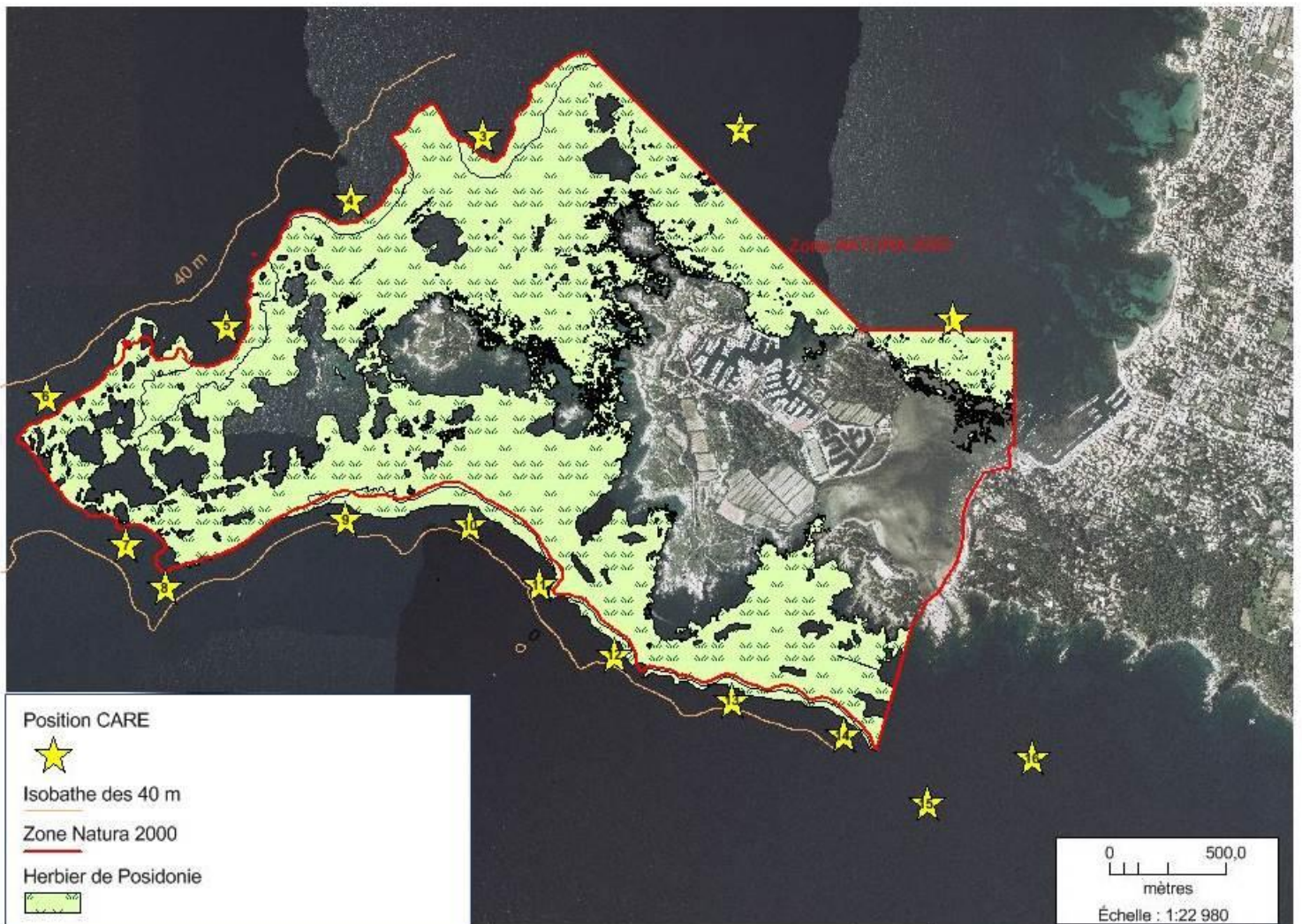
Transect 2 :



Transect 3 :



Emplacements CARE :



CARE	longitude	Latitude
1	5.79462	43.0804
2	5.78391	43.0881
3	5.77031	43.0882
4	5.76319	43.086
5	5.75639	43.0813
6	5.74674	43.0789
7	5.75063	43.073
8	5.75258	43.0713
9	5.76222	43.0736
10	5.7688	43.0733
11	5.77229	43.0708
12	5.77609	43.068
13	5.78219	43.0661
14	5.78798	43.0645
15	5.79224	43.0618
16	5.79788	43.0634

Périodes de pêche :

	Janvier	Février	Mars	Avril	Mai	Juin	Juillet	Aout	Septembre	Octobre	Novembre	Décembre
1	M	S	S	M	J	D	M	V	L	M	S	L
2	J	D	D	M	V	L	M	S	M	J	D	M
3	V	L	L	J	S	M	J	D	M	V	L	M
4	S	M	M	V	D	M	V	L	J	S	M	J
5	D	M	M	S	L	J	S	M	V	D	M	V
6	L	J	J	D	M	V	D	M	S	L	J	S
7	M	V	V	L	M	S	L	J	D	M	V	D
8	M	S	S	M	J	D	M	V	L	M	S	L
9	J	D	D	M	V	L	M	S	M	J	D	M
10	V	L	L	J	S	M	J	D	M	V	L	M
11	S	M	M	V	D	M	V	L	J	S	M	J
12	D	M	M	S	L	J	S	M	V	D	M	V
13	L	J	J	D	M	V	D	M	S	L	J	S
14	M	V	V	L	M	S	L	J	D	M	V	D
15	M	S	S	M	J	D	M	V	L	M	S	L
16	J	D	D	M	V	L	M	S	M	J	D	M
17	V	L	L	J	S	M	J	D	M	V	L	M
18	S	M	M	V	D	M	V	L	J	S	M	J
19	D	M	M	S	L	J	S	M	V	D	M	V
20	L	J	J	D	M	V	D	M	S	L	J	S
21	M	V	V	L	M	S	L	J	D	M	V	D
22	M	S	S	M	J	D	M	V	L	M	S	L
23	J	D	D	M	V	L	M	S	M	J	D	M
24	V	L	L	J	S	M	J	D	M	V	L	M
25	S	M	M	V	D	M	V	L	J	S	M	J
26	D	M	M	S	L	J	S	M	V	D	M	V
27	L	J	J	D	M	V	D	M	S	L	J	S
28	M	V	V	L	M	S	L	J	D	M	V	D
29	M		S	M	J	D	M	V	L	M	S	L
30	J		D	M	V	L	M	S	M	J	D	M
31	V		L		S		J	D		V		M

 : Nouvelle lune

 : Jour potentiel de pêche

Les périodes de pêche pourront s'étaler entre le 1^{er} quartile et le second en fonction de la météo, du recrutement, et de la disponibilité du pêcheur.