



avec le FEDER



PCET de la CoVe

Volet adaptation

- Lancement officiel du PCET : début 2010
 - Volet atténuation : bilan carbone, bilan énergétique, études de potentiels en EnR
 - Volet adaptation : étude de vulnérabilité climatique
- Volonté des élus de s'engager sur le volet "climat" compte tenu des enjeux agricoles et risques naturels
- Culture "climat" à construire
- Stratégie :
 - Faire émerger des partenariats, notamment avec des experts et des chercheurs
 - Sensibiliser et informer les décideurs locaux
 - Partir des évolutions passées





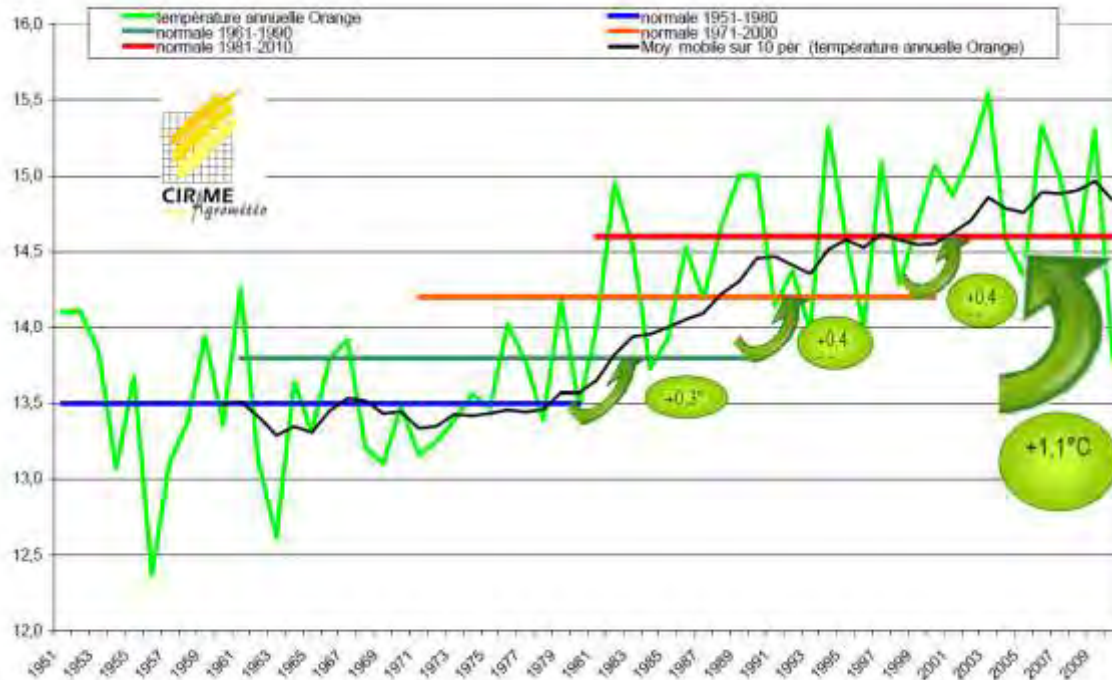
avec le FEDER



L'évolution du climat

1950 - 2009

Les températures

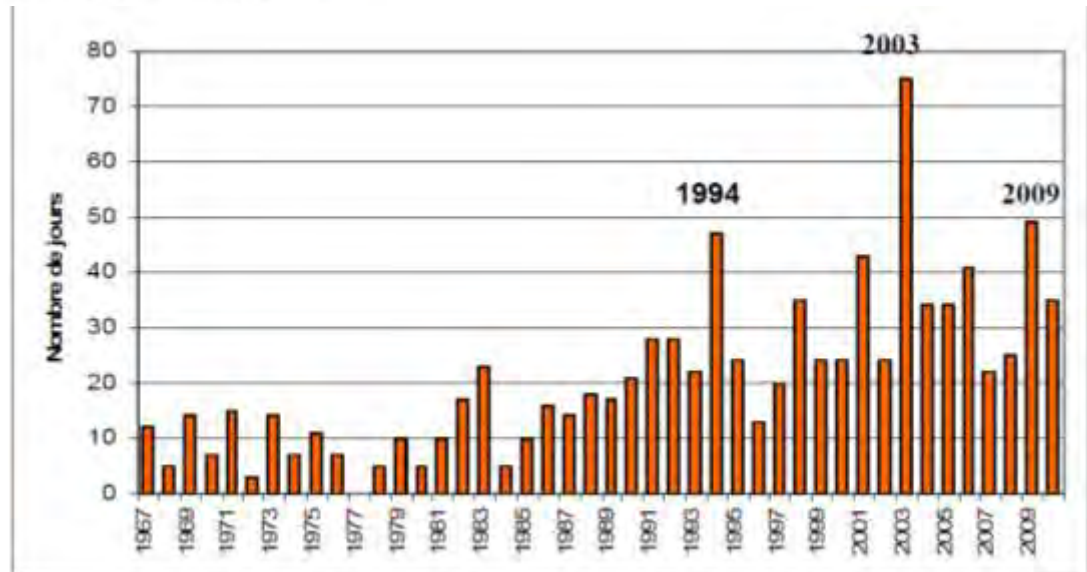


- Variations interannuelles importantes mais tendance d'évolution à la hausse

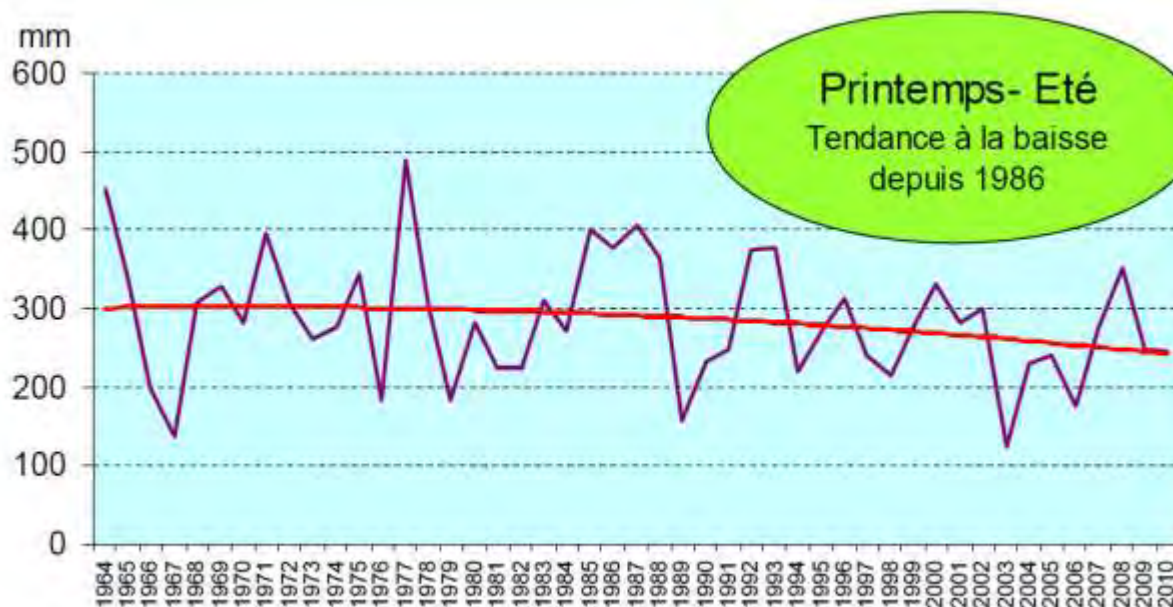
- Une augmentation de température $> +1^{\circ}\text{C}$ en 60 ans

Été 2003 : 75 jours $> 32^{\circ}\text{C}$ à Carpentras

En 2100 : 1 été sur 2 comparable à l'été 2003



Les précipitations

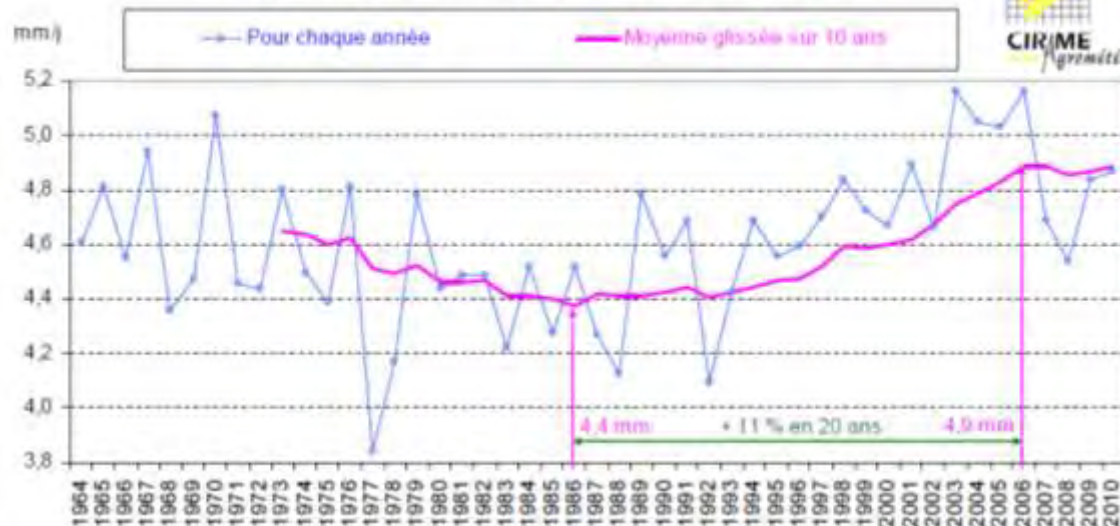


Le cumul des pluies annuelles stable depuis 150 ans mais avec une modification de la répartition saisonnière

- Printemps et Été :
tendance à la diminution
- Automne :
Augmentation constante
- Hiver :
précipitations saisonnières en stagnation

ETP Penman - CARPENTRAS

Moyennes quotidiennes d'avril à septembre (mm/j)

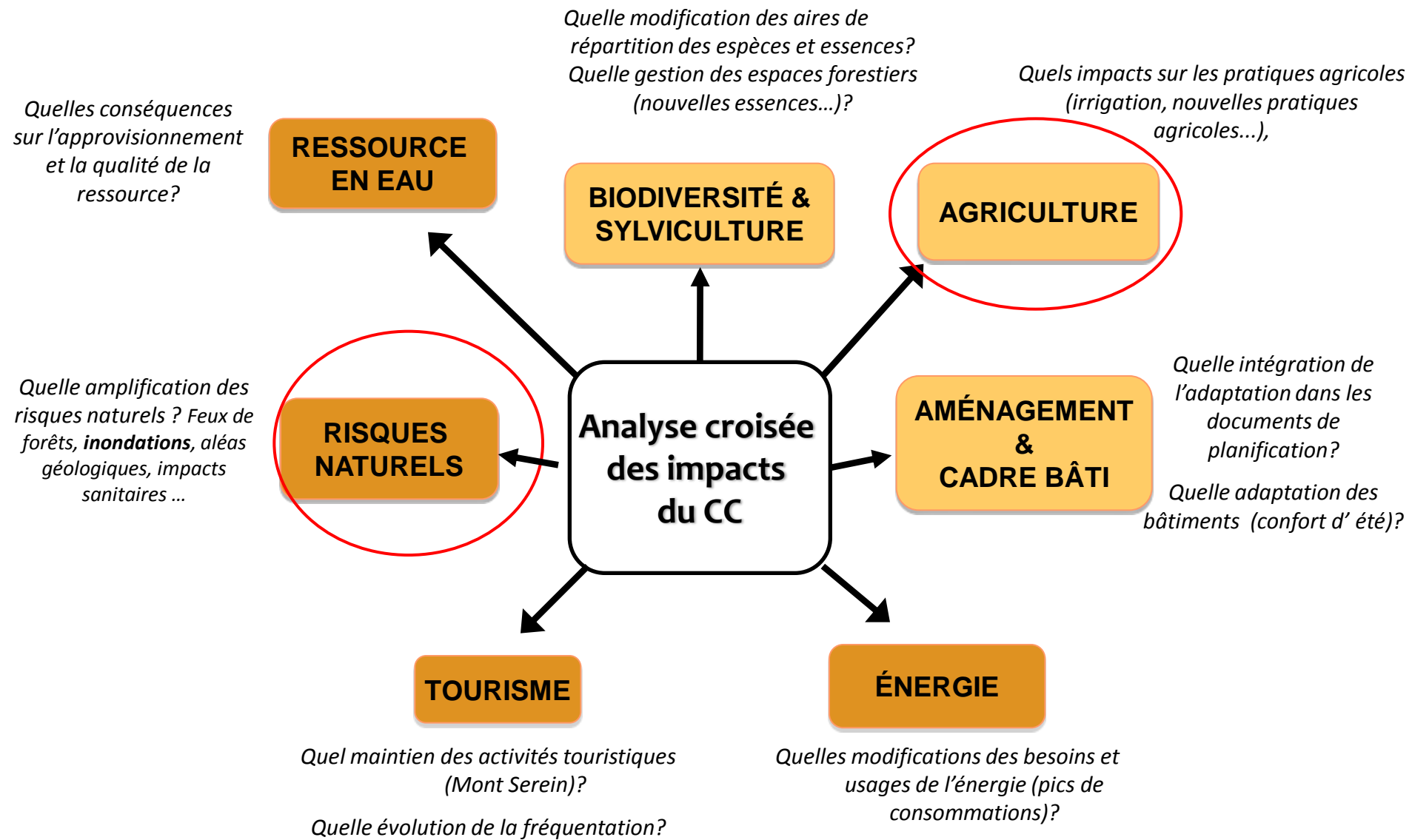


Difficile

modélisation des

Corrélation pluviométrie / évapotranspiration

Augmentation des besoins en eau des végétaux : +11% en 20 ans (Carpentras)



Axes de travail prioritaires



avec le FEDER



- Agriculture et risques inondations
- Pourquoi ces deux enjeux prioritaires :
 - Domaines sur lesquels les élus sont les plus sensibilisés
 - Opportunité de travail : programme en cours
 - Acteurs locaux impliqués et compétents





avec le **FEDER**



Agriculture

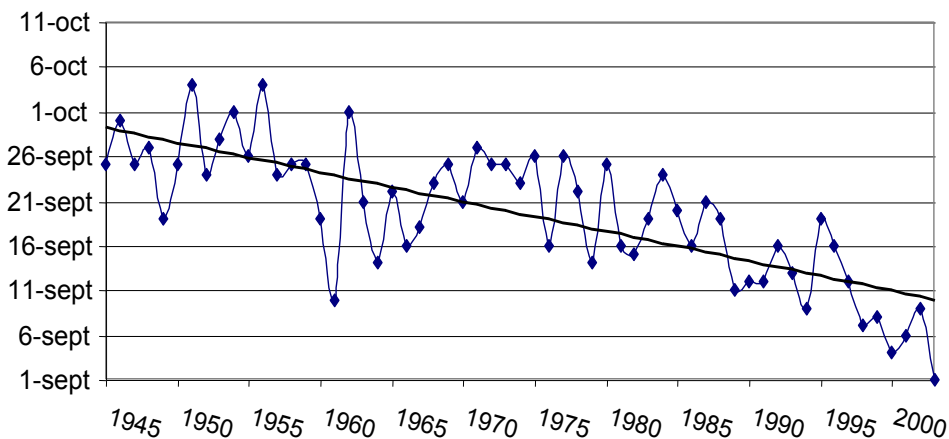
Agriculture



OBSERVATIONS :

- Évolution de la date des vendanges :
+ 2 semaines en 50 ans
- *Observations d'impacts sur la maturité des fruits et légumes lors de l'été 2003*
- *Augmentation ETP : +11% en 20 ans*
- *Conflits d'usages à anticiper :*
80% de l'eau agricole est consommée en juin et en août
Sur sollicitation à terme de la ressource (pression démographique, irrigation des cultures)

DATE DE DEBUT VENDANGES A CHATEAUNEUF DU PAPE depuis 1945



IMPACTS ATTENDUS :

- *Augmentation des besoins en eau des végétaux*
- *A l'horizon 2010 : réduction des rendements agricoles de 30% à 50% annuel sur la viticulture (Source : Chambre d'agriculture)*
- *Impact sur la typicité des vins et sur le territoire (concentration en sucre, baisse de la qualité) => redéfinition des Zones AOP?*
- *Accentuation des déséquilibres géographiques d'accessibilité à la ressource déjà existants (N/O et Est du territoire) : prix de l'eau, qualité des réseaux d'irrigation...*

QUELLES STRATÉGIES A DÉVELOPPER POUR LA COVE ?



avec le FEDER



- **Sélectionner et diversifier pour mieux résister**
 - *Choix d'espèces mieux adaptées aux nouvelles conditions climatiques et en particulier à la question hydrique*
- **Adopter de nouvelles pratiques culturales ?**
 - *modification des pratiques agricoles : date des semis et récoltes, intrants ...*
 - *modifications des techniques d'irrigation, de conservation des sols...*
 - *Nouvelles ressources : eaux du Rhône ?*
- **Un déplacement des cultures ?**
 - *Vers une redéfinition des territoires AOC ?*
 - *Introduction de nouvelles espèces en provenance du sud ? Retours d'expériences ?*
 - *Redéfinition de la notion du terroir Comtat Ventoux?*
- **Quelles contraintes techniques, économiques et organisationnelles ?**
 - *La profession agricole et les partenaires locaux largement impliqués (CIRAME, CA84, Association des Irrigants Vaucluse, INRA, Caves coopératives, ...)*
- **L'agriculture** : un secteur d'activité très dépendant du climat et qui a prouvé par le passé sa capacité à s'adapter et à innover
- Des partenaires impliqués et des initiatives intéressantes sur le territoire
 - **Caves coopératives** qui travaillent sur l'introduction de cépages nouveaux
 - **INRA/CIRAME** : expérimentations à l'échelle de parcelles agricoles
 - **CA84** :



avec le FEDER



Risque inondation

Risques naturels : inondation



avec le FEDER



- Un territoire fréquemment soumis aux inondations
- PPRi "Bassin sud Ouest Mont Ventoux" approuvé et PPRi "Bassin de l'Ouvèze et de ses affluents"
- Deux communes engagées depuis 200x dans une approche de réduction de la vulnérabilité des biens et des personnes (plutôt que réduction de l'aléa)
- Objectif : aborder le volet vulnérabilité de manière opérationnelle
- S'appuyer sur la politique d'aide à l'habitat privé du PLH de la CoVe
- Volonté des élus d'étendre la réflexion à l'échelle du territoire
- Volonté des élus d'intervenir sur l'habitat privé existant y compris sur le volet vulnérabilité inondation

Cadre de l'étude



avec le FEDER



- Maître d'ouvrage : CoVe
- Type d'opération : pilote dans le Vaucluse
- Intitulé : Programme d'Intérêt Général de réduction de la vulnérabilité aux inondations
- Périmètre : les communes concernées par le risque inondation et dans ces communes les habitations existantes
- Partenaires techniques et financiers : État, Région, Département



Les objectifs de l'étude



avec le FEDER



- Identifier l'ensemble des habitations soumises au risque inondation
- Évaluer les types et montant de travaux de réduction de la vulnérabilité (ex. batardeaux, aires de refuges, ...)
- Définir un programme opérationnel précisant les coûts et financements prévisionnels
- Calendrier : lancement de l'étude fin 2011
- Durée : 12 mois
- Coût de l'étude : 60 000 € TTC
- Plan de financement :
 - État : 50%
 - Région : 20%
 - Département : 20%
 - CoVe : 10%



Et après l'étude ...



avec le FEDER



- Financer des travaux de réduction de la vulnérabilité dans l'habitat privé
- Faciliter l'application des prescriptions des PPRi
- Animer pour accompagner les propriétaires dans le montage de leurs projets de travaux
- Mutualiser des moyens financier pour aider les propriétaires privés

