

## La construction en PACA

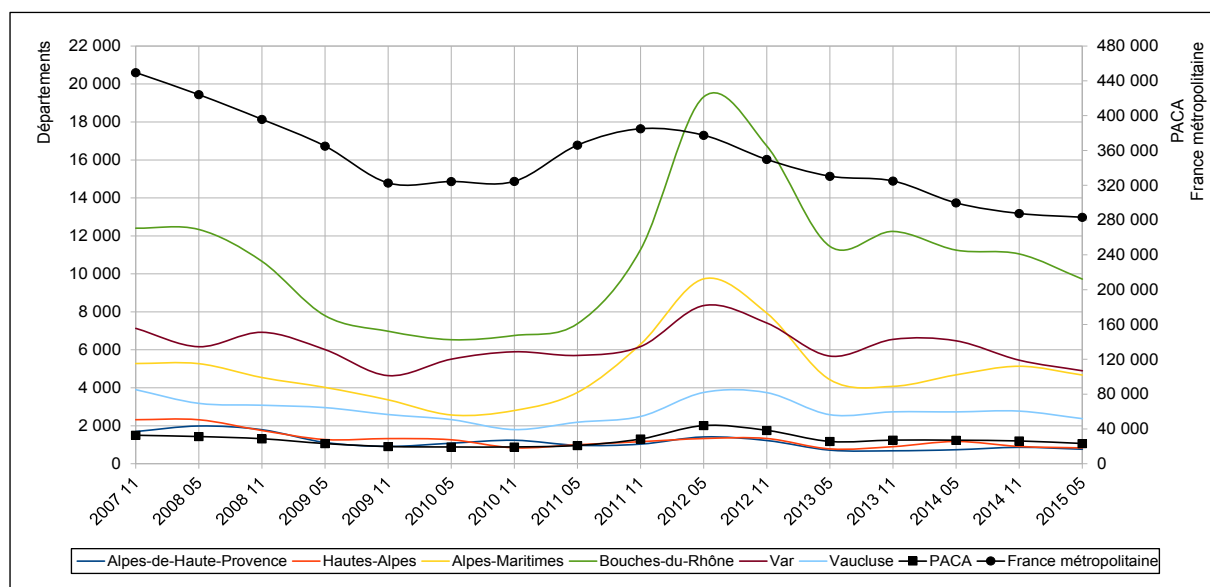
Chiffres disponibles à fin mai 2015

Données extraites en juillet 2015

### Avertissements :

Les chiffres de cette publication sont exprimés en date de prise en compte. Cette date est celle à laquelle l'information (autorisation ou mise en chantier) est enregistrée pour la première fois dans la base de données nationale Sitadel2. Les séries en date de prise en compte donnent l'évolution de la conjoncture mensuelle et permettent une première analyse de la période récente (12 derniers mois). Une nouvelle série trimestrielle basée sur une estimation corrigeant les variations dues aux circuits des remontées d'informations sera prochainement proposée.

### Enregistrement des logements mis en chantier (cumul sur 12 mois)



Source : DREAL PACA, Sit@del en date de prise en compte

### Cumul sur 12 mois des logements autorisés / mis en chantier

De juin 2014 à mai 2015	Alpes-de-Haute-Provence		Hautes-Alpes		Alpes-Maritimes		Bouches-du-Rhône		Var		Vaucluse		PACA		France métropolitaine	
	Créations	Evol.	Créations	Evol.	Créations	Evol.	Créations	Evol.	Créations	Evol.	Créations	Evol.	Créations	Evol.	Créations	Evol.
<b>AUTORISATIONS</b>																
Log. individuels	644		626		1 431		3 282		3 457		2 073		11 513		148 523	
Log. collectifs	187	↘	297	↘	4 624	→	8 298	→	5 728	↗	1 204	↘	20 338	↗	177 779	→
Log. en résidence	1		0		867		1 341		143		212		2 564		29 567	
<b>Total</b>	<b>832</b>	<b>↘</b>	<b>923</b>	<b>↘</b>	<b>6 922</b>	<b>↗</b>	<b>12 921</b>	<b>↘</b>	<b>9 328</b>	<b>↗</b>	<b>3 489</b>	<b>→</b>	<b>34 415</b>	<b>→</b>	<b>355 869</b>	<b>→</b>
Const. neuve	707		809		6 207		11 919		8 379		2 947		30 968		312 858	
Const. sur existant	125		114		715		1 002		949		542		3 447		43 011	
<b>MISES EN CHANTIER</b>																
Log. individuels	498		448		764		2 274		2 040		1 176		7 200		114 408	
Log. collectifs	215		310		2 942		6 848		2 727		1 008		14 050		143 231	
Log. en résidence	51		76		966		603		130		191		2 017		25 601	
<b>Total</b>	<b>764</b>	<b>→</b>	<b>834</b>	<b>↘</b>	<b>4 672</b>	<b>→</b>	<b>9 725</b>	<b>↘</b>	<b>4 897</b>	<b>↘</b>	<b>2 375</b>	<b>↘</b>	<b>23 267</b>	<b>↘</b>	<b>283 240</b>	<b>↘</b>
Const. neuve	535		770		4 093		8 955		4 479		2 096		20 928		255 525	
Const. sur existant	229		64		579		770		418		279		2 339		27 715	

ns : non significatif

Source : DREAL PACA, Sit@del2 en date de prise en compte

\* Les évolutions sont calculées par rapport aux 12 mois précédant la période considérée :

→ indique une variation comprise entre - 5 % et + 5 %

↘ indique une diminution comprise entre - 5 % et - 25 %

↘↘ indique une diminution supérieure à - 25 %

↗ indique une augmentation comprise entre + 5 % et + 25 %

↗↗ indique une augmentation supérieure à + 25 %

## Cumul sur 12 mois des logements autorisés / mis en chantier selon leur implantation

De juin 2014 à mai 2015	Alpes-de-Haute-Provence		Hautes-Alpes		Alpes-Maritimes		Bouches-du-Rhône		Var		Vaucluse		PACA	
	Créations	%*	Créations	%*	Créations	%*	Créations	%*	Créations	%*	Créations	%*	Créations	%*
<b>AUTORISATIONS</b>														
Urbain	473	-9,0	344	-36,5	6 405	7,7	11 572	-8,5	7 941	27,1	2 743	-5,7	29 478	2,3
Péri-urbain	105	-2,8	214	36,3	187	-49,0	1 348	32,3	1 282	-16,2	538	7,2	3 674	-0,2
Rural	254	-28,9	365	-32,0	330	121,5	1	0,0	105	-18,0	208	5,6	1 263	-7,7
<b>Total</b>	<b>832</b>	<b>-15,5</b>	<b>923</b>	<b>-25,3</b>	<b>6 922</b>	<b>7,1</b>	<b>12 921</b>	<b>-5,5</b>	<b>9 328</b>	<b>18,0</b>	<b>3 489</b>	<b>-3,3</b>	<b>34 415</b>	<b>1,6</b>
<b>MISES EN CHANTIER</b>														
Urbain	419	-12,7	490	-20,7	4 461	-1,4	9 037	-15,8	3 925	-22,3	1 934	-9,3	20 266	-13,9
Péri-urbain	84	21,7	89	-59,0	142	12,7	687	33,4	913	-30,2	320	-29,7	2 235	-16,9
Rural	261	38,1	255	-24,3	69	130,0	1	ns	59	-48,7	121	-16,0	766	-6,0
<b>Total</b>	<b>764</b>	<b>3,5</b>	<b>834</b>	<b>-28,8</b>	<b>4 672</b>	<b>-0,2</b>	<b>9 725</b>	<b>-13,6</b>	<b>4 897</b>	<b>-24,4</b>	<b>2 375</b>	<b>-13,0</b>	<b>23 267</b>	<b>-14,0</b>

\* Les évolutions sont calculées par rapport aux 12 mois précédents  
ns : non significatif

Source : DREAL PACA, Sit@del2 en date de prise en compte

**Urbain/périurbain/rural** : Le classement de l'INSEE identifie comme urbain, l'ensemble de communes ou les communes offrant au moins 10 000 emplois et n'étant pas situé(es) dans la couronne d'une autre zone urbaine et comme périurbain, l'ensemble de communes dont 40 % des habitants ayant un emploi vont travaillé dans une zone urbaine. A contrario, les communes qui n'appartiennent pas à un espace à dominante urbaine et comptant 1 500 emplois au plus sont identifiées quant à elles comme étant rurales.

## Cumul sur 12 mois des surfaces de locaux autorisées / mises en chantier

De juin 2014 à mai 2015 (en m <sup>2</sup> de surface)	Alpes-de-Haute-Provence	Hautes-Alpes	Alpes-Maritimes	Bouches-du-Rhône	Var	Vaucluse	PACA	France métropolitaine
<b>AUTORISATIONS</b>								
Hébergement hôtelier	6 911	1 263	21 753	33 165	16 927	8 106	88 125	846 059
Commerces	2 783	5 922	122 320	114 545	40 820	25 403	311 793	3 973 721
Bureaux	3 444	3 423	46 516	153 098	48 185	26 409	281 075	3 810 271
Artisanat	3 158	5 445	4 719	23 483	31 365	14 528	82 698	1 449 339
Locaux industriels	2 300	1 690	14 430	60 471	18 216	7 476	104 583	3 179 439
Exploitations forestières et agricoles	28 764	65 790	9 322	311 307	97 863	93 070	606 116	10 198 734
Entrepôts	11 061	8 363	36 999	185 566	101 743	35 593	379 325	5 158 667
Services publics ou d'intérêt collectif	7 484	8 347	64 907	149 749	62 241	28 967	321 695	5 377 882
<b>Total des autorisations</b>	<b>65 905</b>	<b>100 243</b>	<b>320 966</b>	<b>1 031 384</b>	<b>417 360</b>	<b>239 552</b>	<b>2 175 410</b>	<b>33 994 112</b>
<b>MISES EN CHANTIER</b>								
Hébergement hôtelier	1 519	438	14 823	43 695	1 890	495	62 860	515 422
Commerces	3 835	6 684	119 388	115 612	36 356	16 160	298 035	2 963 372
Bureaux	2 768	2 213	34 035	159 099	19 459	18 794	236 368	3 150 703
Artisanat	4 799	3 225	1 201	13 125	11 089	5 767	39 206	975 841
Locaux industriels	257	873	4 682	129 403	5 587	2 809	143 611	2 409 548
Exploitations forestières et agricoles	18 325	21 936	3 870	136 016	18 068	59 682	257 897	6 179 057
Entrepôts	5 818	4 060	31 319	191 050	21 039	105 907	359 193	3 280 900
Services publics ou d'intérêt collectif	5 050	4 397	50 983	127 495	24 760	11 604	224 289	4 362 056
<b>Total des mises en chantier</b>	<b>42 371</b>	<b>43 826</b>	<b>260 301</b>	<b>915 495</b>	<b>138 248</b>	<b>221 218</b>	<b>1 621 459</b>	<b>23 836 899</b>

Source : DREAL PACA, Sit@del2 en date de prise en compte

**SHON** : Surface hors œuvre nette - Le passage de la SHON à la surface de plancher pour les permis de construire déposés ou modifiés depuis le 1er mars 2012 introduit une rupture dans les séries de surface de construction publiées. Ces ruptures commencent à apparaître avec les résultats de juin 2012. Les surfaces en niveau sont néanmoins diffusées mais les observations récentes ne doivent pas être comparées à celles de périodes antérieures à cette évolution réglementaire.

**Date de prise en compte** : Chaque événement (autorisation, ouverture de chantier) est rattaché à la date à laquelle il est intégré dans la base de données Sit@del2, laquelle peut être postérieure de plusieurs mois à la date réelle de l'événement. Cette série est utilisée en évolution sur les périodes les plus récentes pour étudier la conjoncture. Elle présente l'avantage de disposer de comptages stables et le cumul annuel en date de prise en compte est par conséquent la somme des données publiées sur les douze mois de l'année (ou douze mois « glissants »). En revanche, des écarts avec la réalité peuvent être constatés si des difficultés de collecte sont rencontrées par les services instructeurs et lors des retards des pétitionnaires dans leur déclaration, notamment pour les ouvertures de chantier.



**Pour en savoir plus** : [www.paca.developpement-durable.gouv.fr](http://www.paca.developpement-durable.gouv.fr)  
[www.statistiques.developpement-durable.gouv.fr](http://www.statistiques.developpement-durable.gouv.fr)

**DREAL PACA** : 16 rue Antoine Zattara - CS 70248 - 13331 Marseille Cedex 3 - Tel. : 04 91 28 40 40  
Service Connaissance, Aménagement Durable et Evaluation (SCADE) / UIC  
Réalisation : Nathalie Pierron