

# SOURSE AGORA

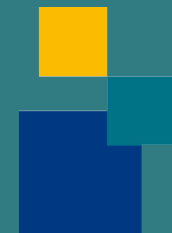
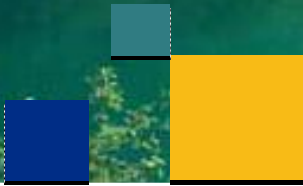
-----  
Comité Régional Biodiversité  
*Marseille, 19 mai 2015*





# Le SOURCE

Une démarche  
participative et  
prospective



# Un schéma d'Orientations pour une Utilisation Raisonnée et Solidaire de la ressource en Eau, le SOURCE, pourquoi ?

**Une région hydrogéographique cohérente avec des transferts d'eau au sein du territoire régional.**

**Un aménagement du territoire régional très lié à la gestion de la ressource en eau et aux transferts.**

**Une période de crise avec plusieurs années de sécheresse consécutives (de 2003 à 2007) qui ont montré les limites de l'organisation de gestion et de partage de l'eau telle qu'elle existe actuellement.**

**L'émergence de nouveaux « usages » : milieux naturels, tourisme (maintien des cotes dans les retenues, APN... ) qui imposent de définir de nouvelles règles du partage de la ressource.**

# Un schéma d'Orientations pour une Utilisation Raisonnée et Solidaire de la ressource en Eau, le SOURCE, dans quel but ?

## LE DIAGNOSTIC

L'objectif était de préciser les connaissances sur la ressource en eau et ses divers usages, ses modalités de renouvellement en lien avec le fonctionnement des milieux aquatiques et l'évolution des activités et usages

A partir d'une méthode de co-construction avec les acteurs locaux : le SOURCE, démarche volontaire et non prescriptive

## LA PROSPECTIVE

En abordant l'enjeu « eau » sur le moyen et long terme avec 3 fils directeurs (démographie, développement économique, changement climatique)

## LA STRATÉGIE

Il s'agit pour les acteurs régionaux de relever les défis de l'eau à long terme et de construire une politique de gestion globale et solidaire

## 02 Enjeux d'aménagement du territoire et ressource en eau

### SOURCE - SCHEMA D'ORIENTATIONS POUR UNE UTILISATION RAISONNEE ET SOLIDAIRE DE LA RESSOURCE EN EAU

#### LEGENDE

- Espaces urbanisés
- Sous-bassins nécessitant ...**
  - Une action de résorption du déséquilibre quantitatif relative aux prélèvements pour l'atteinte du bon état
  - Une action de préservation de l'équilibre quantitatif relative aux prélèvements
- Zone d'influence des transports d'eau brute**
  - Sécurisée

#### Ressource en eau



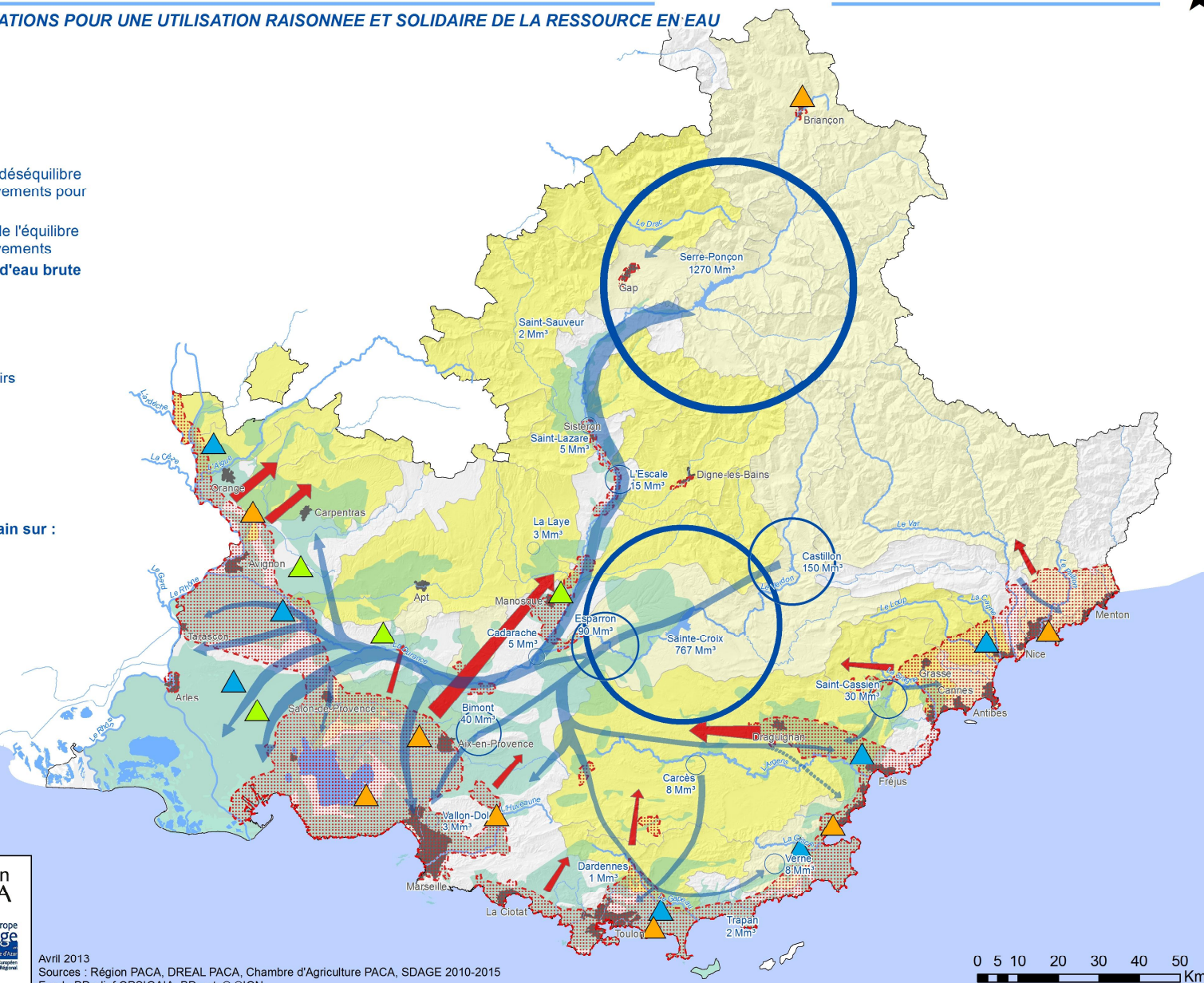
→ Principaux transferts

#### Urbanisation

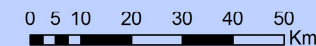
- Ceinture urbaine
- Front d'urbanisation

#### Pression du développement urbain sur :

- ▲ L'agriculture irriguée
- ▲ Les aquifères
- ▲ Les milieux aquatiques



Avril 2013  
Sources : Région PACA, DREAL PACA, Chambre d'Agriculture PACA, SDAGE 2010-2015  
Fond : BDrelief OPSIGIAIA, BDcarto © IGN



# Diagnostic - Une ressource superficielle à forte variabilité

**Ce n'est pas le cumul annuel des précipitations qui caractérise le climat régional mais le déficit estival et la concentration des pluies sur un faible nombre de jours.**

**La variabilité interannuelle de la pluviométrie est particulièrement forte (ex de Gap : pluviométrie annuelle entre 370 et 1870 mm).**

**La plupart des systèmes hydrologiques régionaux ont une faible capacité de régulation interannuelle (peu de capacité de stockage).**

**Les grandes réserves régionales ont pour la plupart une gestion organisée sur un rythme annuel.**

**Les ressources souterraines restent mal connues et sont parfois déjà en surexploitation localement.**

**Ce sont les disponibilités en années sèches qui donnent la capacité réelle à satisfaire les usages.**

# LA CHARTE RÉGIONALE DE L'EAU POUR FÉDÉRER ET MOBILISER AUTOUR DE LA STRATÉGIE

**L'objectif majeur est de garantir durablement l'accès à l'eau pour tous en région Provence-Alpes-Côte d'Azur**

**La stratégie régionale de l'eau : 3 axes**

## GOUVERNER

solidarité, gouvernances locales renforcées, responsabilisation des acteurs, lien avec l'aménagement des territoires

## AGIR

préservation des ressources et des milieux, économies d'eau, gestion solidaire et patrimoniale de l'eau

## SAVOIR

amélioration de la connaissance en s'appuyant sur la recherche et l'innovation





# L'AGORA

Une assemblée  
représentative





# LAGORA, pour une gouvernance partagée

Un espace de dialogue et d'échanges à l'échelle régionale  
entre acteurs de l'eau et acteurs de l'aménagement du territoire

## SES MISSIONS

- “ METTRE EN ) UVRE les orientations stratégiques du SOURCE au travers d'un plan d'actions partagé,
- “ EVALUER les moyens à mettre en %uvre et les sources de financement possibles,
- “ ANALYSER les progrès réalisés dans la mise en %uvre des orientations et les résultats obtenus.

**Une complémentarité** avec les instances de gouvernance locales (comités de rivière, de canaux, CLE, SCOT, ò ) et départementales.

# L'Assemblée de l'AGORA (1/3)

AGORA

Agir aujourd'hui  
pour Anticiper demain

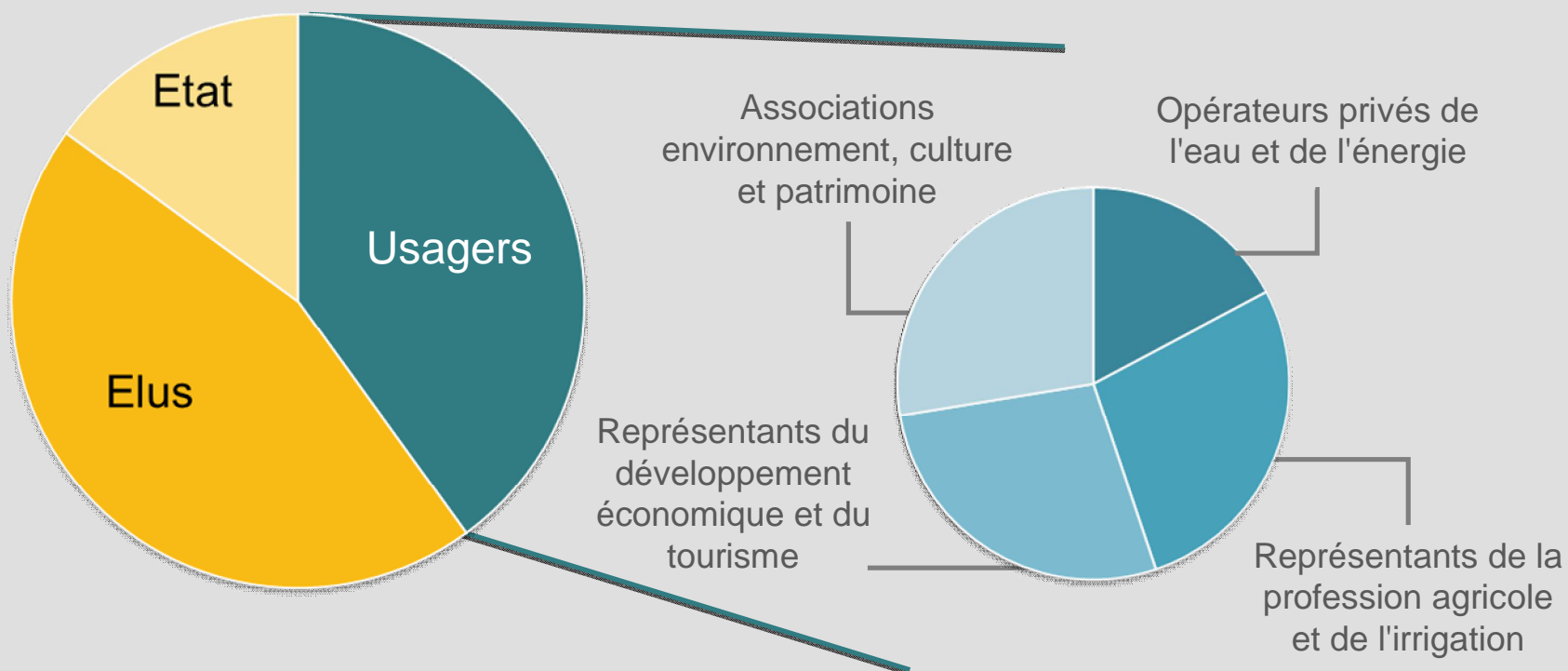
**Une centaine de membres** pour une assise large et une représentation fine des acteurs

**Seule obligation : Adhésion à la Charte régionale de l'eau**

Les membres siègent à l'Assemblée et participent activement aux commissions

# L'Assemblée de l'AGORA (2/3)

## Des membres répartis en 3 collèges



# L'Assemblée de l'AGORA (3/3)

AGORA

Agir aujourd'hui  
pour Anticiper demain

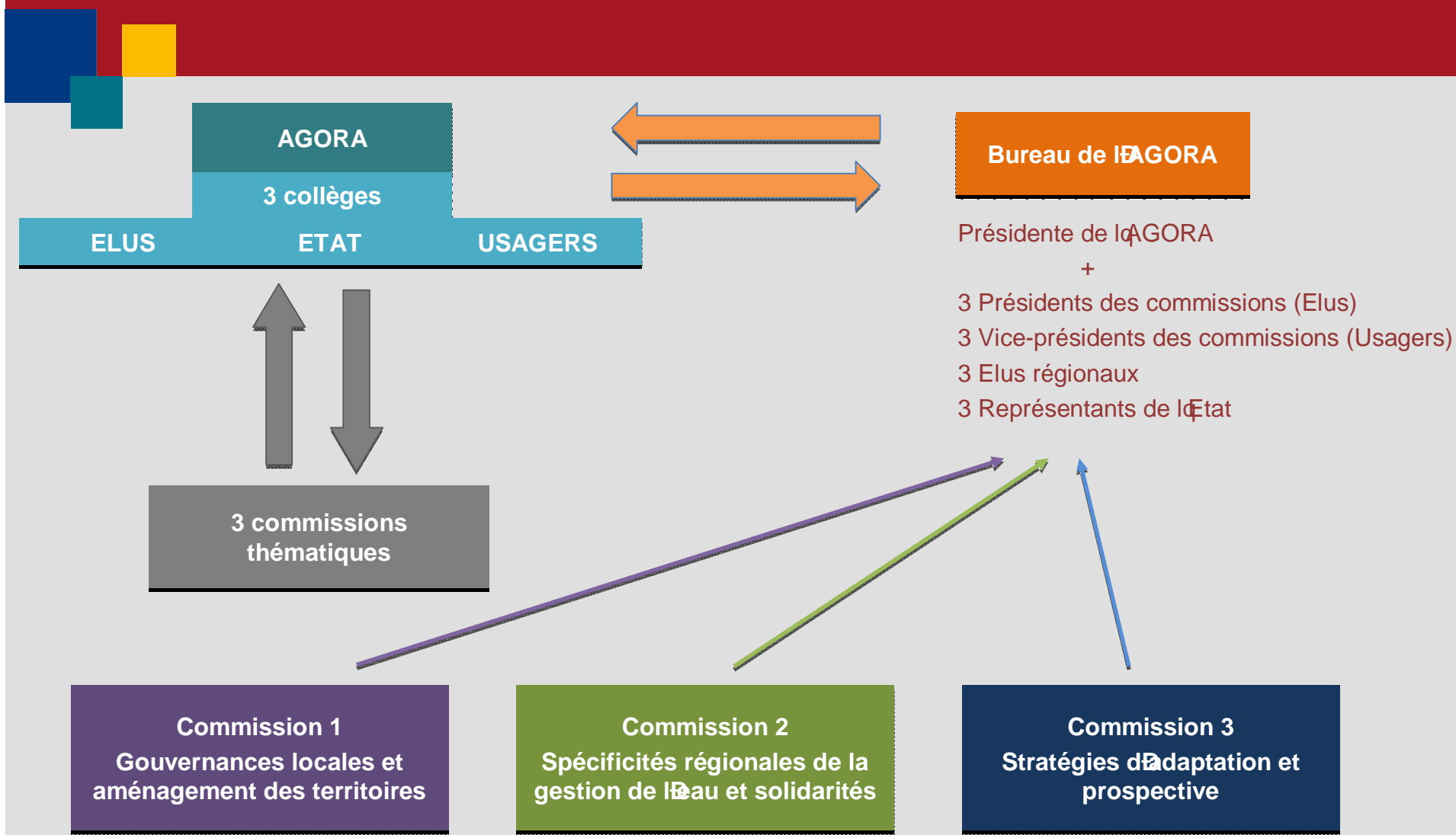
## Des membres de droit

- Structures de échelle régionale
- Structures dont la légitimité est évidente

## Des membres désignés suite à appel à candidature

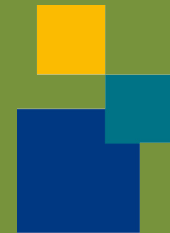
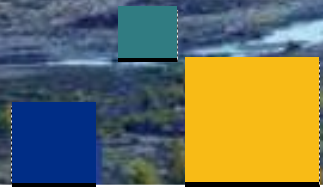
- Parmi des structures multiples : communes, gestionnaires de milieux aquatiques, ASPõ

# Fonctionnement de l'AGORA : 3 commissions



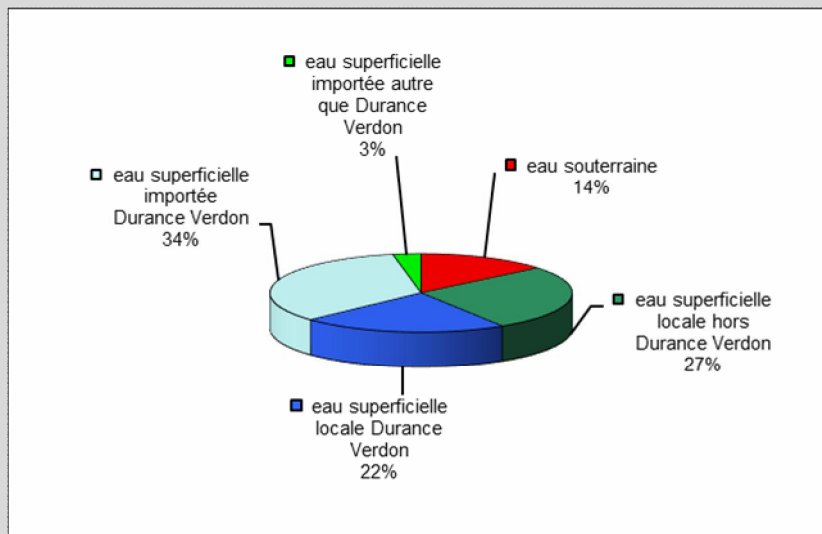


# SOURCE et Biodiversité



# Les milieux aquatiques, principale ressource mobilisée à l'échelle régionale

Une ressource importante mais inégalement répartie dans le temps et dans l'espace – ressource superficielle pour **86 % des usages** – 2/3 de cette ressource superficielle proviennent du système Durance-Verdon



La biodiversité est support du développement économique du territoire régional et un moteur de la qualité de vie et de son attractivité sociale et culturelle.

Protéger les milieux naturels et leur fonctionnement est un moyen de garantir la qualité de la ressource pour les usages sur le long terme.

# Résultats de l'étude R2D2 sur la Durance : une ressource fragile

## Le climat 2036-2065 par rapport au climat 1980-2009 : modélisations climatiques

~ + 1° C sur l'ensemble du bassin (+ 2,2° C en été, + 1,4° C en hiver)

~ + 50 mm évapotranspiration sur l'ensemble du bassin

~ Précipitations : résultats très contrastés difficilement exploitables pour les prévisions hydrologiques

~ Pas de données sur l'évolution de la température de l'eau

## Le futur de la ressource naturelle en 2050 : modélisations hydrologiques

~ Stock de neige : - 80 mm = - 280 Mm<sup>3</sup> sur Serre-Ponçon

~ Débits d'étiage estivaux : - 20 m<sup>3</sup>/s à Cadarache

~ Ressource annuelle : - 600 Mm<sup>3</sup>/an à Cadarache (-10% du débit annuel de la Durance)

~ Augmentation des jours de « Crise renforcée »: entre 15 jours et 25 jours



# Résultats de l'étude R2D2 sur la Durance : une ressource fragile

## La demande actuelle vs la ressource du futur

### “Durance

- Réserve agricole : Dépassement 1 année sur 4
- Production d'énergie en baisse

### “Verdon

- Difficulté de maintenir la cote touristique sur Sainte-Croix et  
Castillon
- Adaptation à prévoir sur la production énergétique

# SOURCE et Biodiversité Pistes d'actions (1/3)

**Organiser la gouvernance et mobiliser les acteurs et les territoires**

**Responsabiliser les acteurs et changer les comportements**

**Communication  
Sensibilisation**

**Conforter les gouvernances locales pour être en capacité à répondre aux enjeux**

**Intégrer les enjeux de la ressource en eau aux projets de territoire**

# SOURCE et Biodiversité → Pistes d'actions (2/3)

Préserver les ressources naturelles dans une perspective de changement climatique

Connaître l'état des milieux et les pollutions  
Réseaux de suivi / porté à connaissance

Réduire les pressions (quantitatif / qualitatif)

Rétablir les fonctionnements naturels

Caractériser la vulnérabilité des milieux aquatiques et des zones humides de la région au changement climatique

# SOURCE et Biodiversité – Pistes d'actions (3/3)

**Prendre en compte les spécificités régionales de la gestion de l'eau**

**Améliorer la connaissance des milieux méditerranéens pour mieux prendre en compte les spécificités de leur fonctionnement**

**Inventer de nouvelles solidarités entre territoires et entre usages et intégrant les besoins des milieux**

**Définir les nouveaux équilibres entre aménagements hydrauliques et biodiversité : aménités / effets négatifs des canaux**