

PROJET

TRAME VERTE ET BLEUE PACA

Présentation par les Directeurs référents du Projet :
Carine RITAN (Directeur PNR Alpilles) et
Didier OLIVRY (Directeur PNR Camargue, *Directeur référent Biodiversité nationale pour la Fédération des Parcs de France et Membre du COMOP*)

- DEBUT 2008 le MEEDDAT lance un appel à projet aux 45 Parcs Naturels Régionaux de France.
- **Les 5 Parcs Naturel Régionaux de Provence Alpes Côte d'Azur** se mobilisent et proposent un projet retenu en première instance sur le thème de la Trame verte et bleue
- *Le contexte du grenelle*

M.A

- Préciser la vision d'une trame verte et bleue dans la Région PACA
- Appréhender les conditions économiques, sociales et politiques de ses mises en œuvre potentielles
- Tester la capacité des populations à répondre aux enjeux de l'érosion de la biodiversité en PACA dans un contexte de consommation de l'espace
- Créer une méthodologie innovante, basée sur la prospective et la gouvernance, afin de pouvoir répondre aux objectifs précédents
- Disposer d'un véritable outil-test reproductible d'aide à la décision pour le choix d'une politique publique de trame verte et bleue

C

Maître d'ouvrage :

❑ Composition :

- Les 5 Parcs naturels régionaux de la Région PACA

Management de projet :

- Prospica Consulting

Comité de pilotage

Cellule d'appui technique :

Et ... le groupe projet (groupe général)

c

Groupe général :

❑ Rôle :

- Equipe projet (réunie, en tout ou partie, tout au long des étapes clés de la démarche)

❑ Composition :

- Les différents acteurs assurant la représentativité nécessaire à la conduite de la mission d'acceptabilité et de faisabilité d'une politique publique stratégique de trame verte
- Représentativité assurée par :
 - une dynamique de nombre (100 participants env)
 - la diversité des structures sociales, scientifiques, économiques et institutionnelles
 - l'échelle régionale (et non pas uniquement des PNR)

MA

Composition du Groupe Général (environ 100 acteurs) :

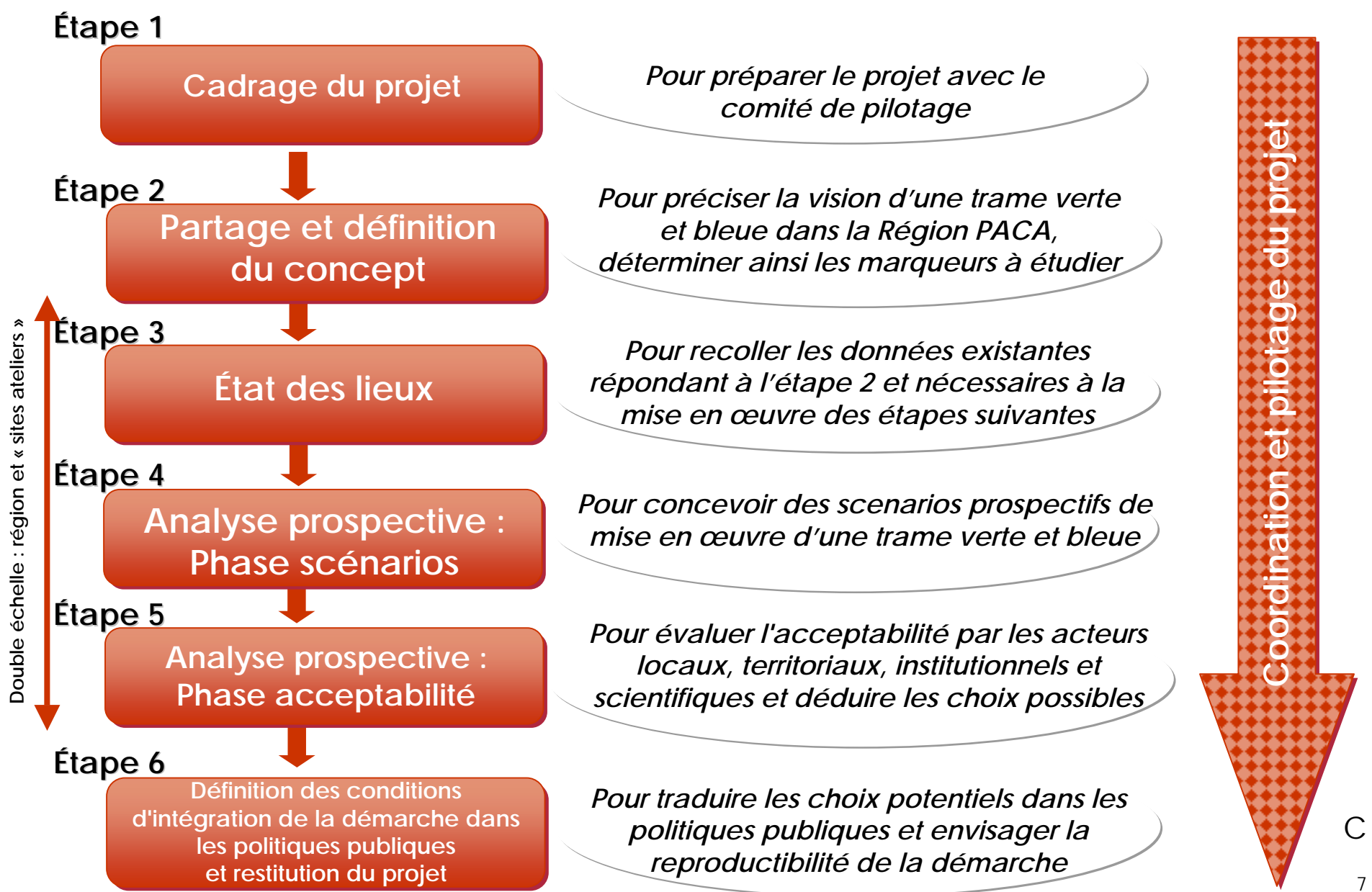
- ❑ Les membres du comité de pilotage (19 personnes)
- ❑ Les membres de la cellule d'appui technique (15 personnes)

Et des représentants des domaines suivants ...

- ❑ Infrastructures linéaires
- ❑ Urbanistes & aménagement du territoire
- ❑ Scientifiques (outre ceux du comité de pilotage et de la cellule d'appui technique)
- ❑ Industrie & commerce
- ❑ Transport
- ❑ Eau
- ❑ Mer & Littoral
- ❑ Agricole
- ❑ Forestier
- ❑ Associations de protection de la nature
- ❑ Associations et acteurs de la société civile issus des parcs et ayant des relais régionaux
- ❑ Associations et représentants des activités de pleine nature (dont chasse & pêche)
- ❑ Grandes collectivités et autres institutionnels concernés
- ❑ Pôles urbains
- ❑ Structures et institutionnels porteur d'une démarche ADT
- ❑ Départements dotés de DTA
- ❑ Aménageurs
- ❑ Gestionnaires d'espaces naturels régionaux
- ❑ Gestionnaires des milieux aquatiques

MA

Le déroulement du projet : 6 étapes



Zoom d'étape sur le projet TVB PACA :

1. Une définition produite et constituant la première contribution envoyée au MEEDDAT
2. Les travaux de la phase prospective engagée

La Définition
produite par le
Groupe Projet
« Trame Verte et
Bleue PACA »

Territoire et principe :

- La trame verte et bleue s'appréhende à l'échelle régionale mais en tenant compte des grandes spécificités du territoire.
- intègre l'ensemble des zones naturelles, des zones agricoles et des zones urbaines (la trame verte et bleue n'est pas une approche réduite à des zones « sanctuaires » (« zones strictement protégées »)).
- Son approche La trame verte et bleue ne doit pas être une démarche seulement descendante, ni la mise en œuvre d'éléments préétablis.

Globalité des trames verte, bleue et marine :

Et notamment

La trame verte et bleue inclue aussi la trame bleue marine, à savoir le littoral, le domaine public maritime et la mer territoriale.

La trame verte et bleue vise la réduction des menaces d'érosion de la biodiversité :

Et notamment

- L'évolution de la pression démographique et ses conséquences en terme d'urbanisation sont des éléments déterminants pour l'élaboration de la trame verte et bleue de la région PACA.

La trame verte et bleue est une approche globale et fonctionnelle de la biodiversité :

Et notamment

- La trame verte et bleue doit développer une approche globale de la biodiversité (y compris de la biodiversité ordinaire) en favorisant la fonctionnalité écologique.
- La trame verte et bleue doit privilégier la complémentarité d'une approche intégrative (habitats et espèces).

MA

La définition de la trame verte et bleue, issue du groupe projet TVB PACA, porte sur le contenu et les finalités d'une part, et d'autre part sur le contenant et ses principes fondamentaux :

- La TVB est un outil dynamique qui s'appuie sur les outils juridiques existants
- Pour être qualifiée de Trame verte et Bleue , le résultat doit être obligatoirement issu :
 - D'une démarche collective et partenariale
 - D'une sensibilisation et information larges, ciblées et spécifiques aux projets de TVB,

C

ZOOM sur phase
analyse et
prospective avec le
groupe des
scientifiques le 5 Juin
pour préparer les
travaux du 9 Juillet

C

- 1^{er} temps de travail (4^{ème} étape du projet) :
 - Scénarii prospectifs en terme de biodiversité

Mai – Juin 2009

Résultats de la séquence 1 :

	Selon vous et au regard de vos domaines de compétences ou angles particuliers d'approche, quelle peut être la conséquence sur la connectivité fonctionnelle et/ou de la biodiversité (habitats et espèces de votre spécialité) si ...			Selon vous, existe(nt)-il(s) une (des) zone(s) tout particulièrement impactée(s) et si oui lesquelles ?				
	S'accélère par rapport à la situation actuelle	Stagne (reste équivalent à la situation actuelle)	S'arrête ou régresse par rapport la situation actuelle	Arrière Pays	Arrière Littoral	Zone Alpine	Zone Littorale	Vallée du Rhône
Le développement de l'urbanisation ...								
La diminution de l'agriculture traditionnelle, du pastoralisme, et de la vocation agricole des sols ...								
L'érosion des surfaces naturelles et des connectivités ...								
Le développement des infrastructures linéaires (existantes ou nouvelles) ...								

□ 2^{ème} temps de travail (5^{ème} étape du projet) :

▪ 1^{ère} partie :

- Leviers d'actions et modalités d'application de la trame verte et bleue dans la région PACA

□ Comment et quand :

- Groupe Général (jeudi **9 juillet 2009**)
- Cellule d'appui technique

Juillet – Septembre
2009

Outil : la matrice de la structure fonctionnelle

Enjeu n°1 : Evolution accélérée des usages

Les leviers sur les facteurs de pression restent à définir



<p><i>Leviers sur les facteurs de pression</i></p> <p><i>Facteurs de pression sur l'enjeu</i></p>	<p><i>Démarche touristique</i></p>	<p><i>Facilité d'obtention des permis de construire</i></p>	<p><i>Développement économique</i></p>	<p><i>Aide à l'installation des jeunes agriculteurs</i></p>	<p>...</p>
<p>Fréquentation</p>	<p>4</p>	<p></p>	<p></p>	<p></p>	<p></p>
<p>Urbanisation et aménagement</p>	<p>1</p>	<p>2</p>	<p>3</p>	<p></p>	<p></p>
<p>Déprise agricole</p>	<p></p>	<p></p>	<p></p>	<p>4</p>	<p></p>
<p>...</p>	<p></p>	<p></p>	<p></p>	<p></p>	<p></p>

Pondération des leviers sur les facteurs de pression pour identifier les champs d'action les plus efficaces (= le contenu cible de la trame) et les facteurs de pression les plus sensibles (= les foyers de risques les plus prégnants) au regard des enjeux définis en mars 2009.

Outil : la matrice de la structure fonctionnelle

<p><i>Modalités d'application</i></p> <p><i>Changements induits</i></p>	<p>Processus des décisions d'urbanisme locales</p>	<p>Contenu des décisions d'urbanisme locales</p>	<p>Fonctionnement des AAI (DRIRE, Agence de l'Eau, PNR...)</p>	<p>...</p>
<p>Positionnement dans la hiérarchie des normes locales</p>				
<p>Existence d'un volet coercitif</p>				
<p>...</p>				

Atelier Zone Arrière Pays

Enjeu n°1 : Evolution accélérée des usages

<i>Facteurs de pression sur l'enjeu</i>	<i>Leviers sur les facteurs de pression</i>	<i>Démarche touristique</i>	<i>Facilité d'obtention des permis de construire</i>	<i>Développement économique</i>	<i>Aide à l'installation des jeunes agriculteurs</i>	<i>...</i>
Fréquentation		4				
Urbanisation et aménagement		3	2	3		
Déprise agricole					4	
...						

Atelier Régional

Enjeu n°1 : Evolution accélérée des usages

<i>Facteurs de pression sur l'enjeu</i>	<i>Leviers sur les facteurs de pression</i>	<i>Démarche touristique</i>	<i>Facilité d'obtention des permis de construire</i>	<i>Développement économique</i>	<i>Aide à l'installation des jeunes agriculteurs</i>	<i>...</i>
Fréquentation		1				
Urbanisation et aménagement		0	2	3		
Déprise agricole					4	
...						

Par exemple, la démarche touristique est un levier identifié comme très important sur la zone Arrière Pays et comme un facteur peu important au niveau régional.

Mise en cohérence possible par l'adaptation du contenu ?

Analyse prospective :

~~identifier, définir et pondérer les risques inhérents à la mise en œuvre (conditions~~

Acceptabilité ?

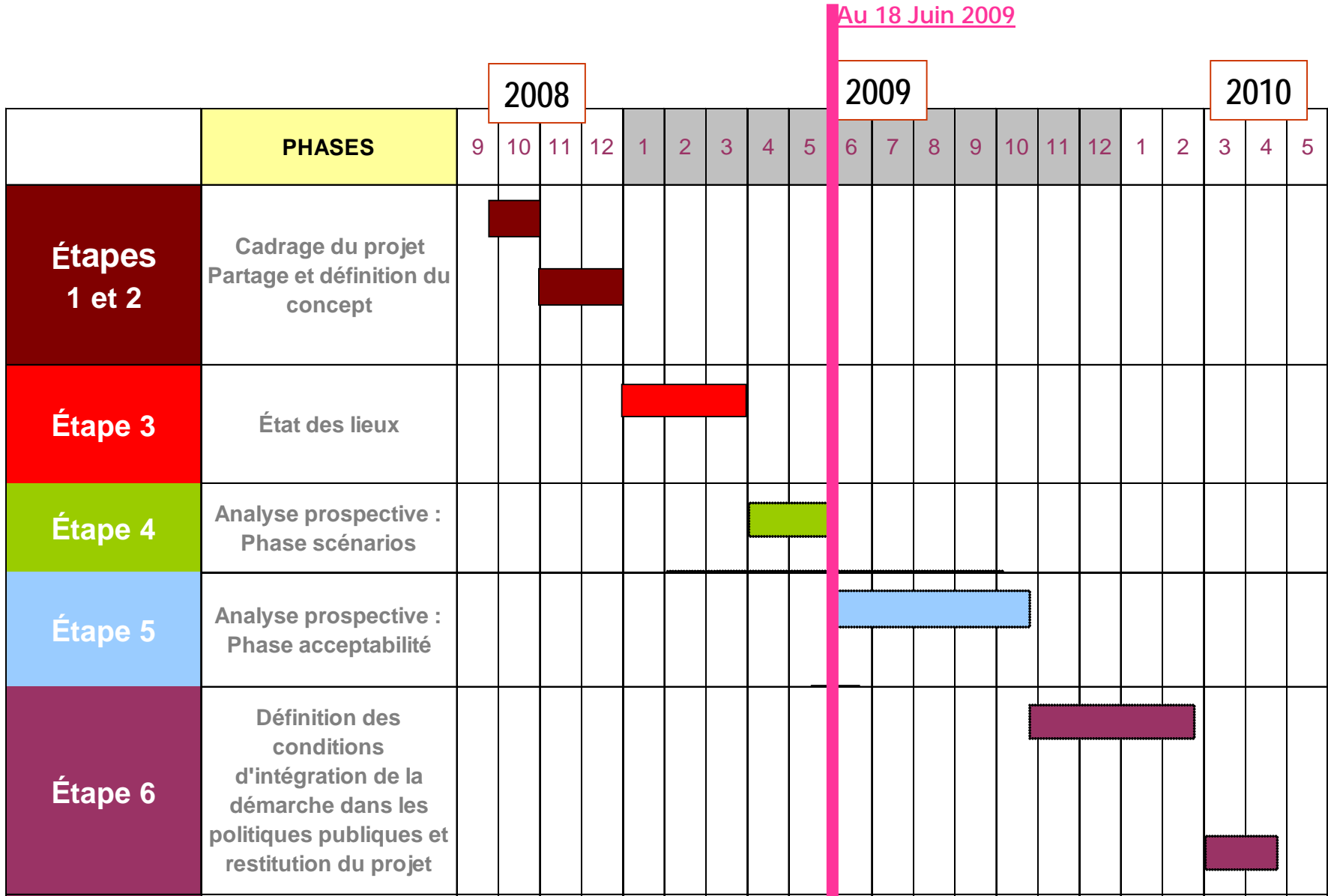
Faisabilité ?

Efficacité
environnementale ?

Cohérence territoriale ?

18 Juin 2009
ZOOM sur suite et
contexte du
projet

Le déroulement du projet : le planning



- Les suites du projet seront cadrées par le COPIL suite aux travaux du groupe Projet du 9 Juillet dans le cadre du planning phasé
- D'ores et déjà, dans le cadre de la consultation nationale en vue du Grenelle 2 , le projet TVB PACA s'intègre dans de nombreux travaux de contribution auprès du MEEDDAT et des autres groupes de décisions ou de travail ...
- Une intelligence collective qui s'appuie sur un questionnement permanent, qui trouve aujourd'hui un écho au niveau

Fin avril 2009, un grand colloque organisé par l'agence « Naturparif » s'est tenu à Paris. (les actes de ce colloque sur le site www.natureparif.fr ». Extraits ...

- Chantal JOUANNO, Secrétaire d'Etat à l'Ecologie. MEEDDAT
- *« Pour traiter de la biodiversité, les méthodes traditionnelles ont montré leurs limites. L'Etat a l'habitude d'élaborer des plans et de les soumettre aux partenaires qui ne peuvent que l'amender à la marge, puis l'accepter ou non. Mais pour la biodiversité, cette méthode n'est pas efficace, car celle-ci est atteinte par l'urbanisme, les infrastructures et également par les modes de production agricole, c'est-à-dire par les modes de vie. Cette question pose donc des questions de société, ce qui nécessite d'en rassembler les représentants : la démarche ne peut être qu'ascendante, et non descendante ».*
- Robert BARBAULT, directeur du Département Écologie et Gestion de la Biodiversité au Muséum national d'histoire naturelle
- *« pour un réseau écologique national ! ~~« stopper l'érosion de la biodiversité » en reconnectant, en redeveloppant ou développant le maillage : la nature est un grand pull-over et en tirant sur un fil on peut~~*

PROJET
TRAME VERTE ET BLEUE PACA



Merci pour votre
attention