



# LES RENCONTRES TERRITORIALES DE L'EAU

## Inondations : quelle gestion des populations et des équipes mobilisées ?

25 septembre 2018- Montpellier



QUAND LES TALENTS  
GRANDISSENT,  
LES COLLECTIVITÉS  
PROGRESSENT

# Retour d'expériences sur une communication adaptée et différenciée vers les habitants

LES RENCONTRES TERRITORIALES DE L'EAU  
Inondations : quelle gestion des populations et des équipes mobilisées ?  
25 septembre 2018- Montpellier



le  
MPT

QUAND LES TALENTS  
GRANDISSENT,  
LES COLLECTIVITÉS  
PROGRESSENT

# Arles et le Risque inondation

**86% du territoire communal  
inondable superficie de 758 km<sup>2</sup>  
54 000 habitants**

Dernières inondations: décembre 2003



# Un message type pour communiquer

## Le respect d'une même structure pour les messages

- Expliquer le risque en cours avec précision de date

Ex. Le Rhône a été placé en vigilance orange ce mardi 25 septembre 2018...

- Donner des indications sur l'évolution du risque

Ex. Son débit actuel est de 6500m<sup>3</sup>/s et pourrait atteindre un débit de 7000 m<sup>3</sup>/s...

- Indiquer les moyens mis en œuvre par la municipalité

Ex. Les batardeaux sont en cours d'installation sur les quais...

- Donner des consignes comportementales

Ex. Ne vous engagez pas sur une route inondée ou barrée...



# Une diversité d'outils numériques

## Réseaux sociaux:

- Facebook
- Twitter

J'aime déjà ▾ Déjà abonné(e) ▾ Partager ...

**Ville d'Arles**  
3 août · 🌐

De 10h à 18h, il offrira de bonnes conditions d'accueil et de fraîcheur aux seniors, boulevard des Lices. Par ailleurs, le CCAS se tient à la disposition des personnes âgées qui se sentiraient en situation de fragilité (contact 04 90 49 39 49)

**Arles Info » Canicule : le foyer Morizot ouvre ses portes samedi**

Le Département des Bouches-du-Rhône a été placé en vigilance orange Canicule depuis mercredi 1er août 2018 à 6h et devrait être maintenue jusqu'à samedi 21H. Les températures minimales et maximales vont restées très élevées encore ce week-end. Voici quelques conseils afin d'éviter le ...

👍 21 2 commentaires 24 partages

J'aime Commenter Partager

Les plus anciens ▾

Afficher les 2 commentaires

Votre commentaire...

Tweets	Abonnements	Abonnés	J'aime	Listes
2 487	660	2 704	84	3

**Ville d'Arles** @VilledArles · 1 août

Forte chaleur : les mesures prises par la Ville et le CCAS dlvr.it/QdS6YI

🗨️ 2 🍷 2

# Une diversité d'outils numériques

## Bandeau Arles Info Risques:



Vigilance Météo France: Canicule [...]

### Alerte Orange

Mise à jour : jeudi 2 août à 10:46

Le Département des Bouches-du-Rhône a été placé en vigilance orange Canicule depuis mercredi 1er août 2018 à 6h.

Les températures minimales et maximales vont restées très élevées jusqu'à la fin de la semaine.

Voici quelques conseils afin d'éviter le coup de chaud et la déshydratation:

- donner et prendre des nouvelles de vos proches
- ne pas sortir aux heures les plus chaudes de la journée et éviter les efforts physiques
- Boire régulièrement (penser aux personnes vulnérables: bébés, enfants, personnes âgées, personnes sans domicile fixe)
- fermer les volets le jour, mouiller son corps et se ventiler la journée
- manger en quantité suffisante et ne pas boire d'alcool

En ville, deux foyers du CCAS climatisés peuvent vous accueillir de 10h à 18h du lundi au vendredi:

- Foyer Barailler, 1 rue Watton Chabert, à Griffueille
- Foyer Morizot, square Morizot / boulevard des Lices, en Centre ville

Protégez vous des dangers liés aux fortes chaleurs en suivant les recommandations suivantes: <http://www.ville-arles.fr/environnement/risques-majeurs/risque-meteorologique/la-canicule.php>



ARLES INFO RISQUES

Toute l'information préventive sur les risques majeurs à Arles : [consultez le dossier.](#)

Mairie d'Arles Tél. 04 90 49 36 36



Rechercher



# Le serveur d'appel

## Serveur d'appel:

- Permet de contacter un grand nombre de personnes en peu de temps
- Créations de groupes d'appel spécifiques pour une gestion plus rapide

53 Rhône 4800

54 Rhône 5500

55 Rhône 6750 et +

56 CSME Salins, alerte 1

57 CSME Salins, alerte 2

58 Maisons de Retraire, EHPAD

83 QUAIS DE LA ROQUETTE + QUAIS DE TRINQUETAILLE

84 SEGONNAUX NORD & SUD

85 Divers inondation

86 Fortes pluies

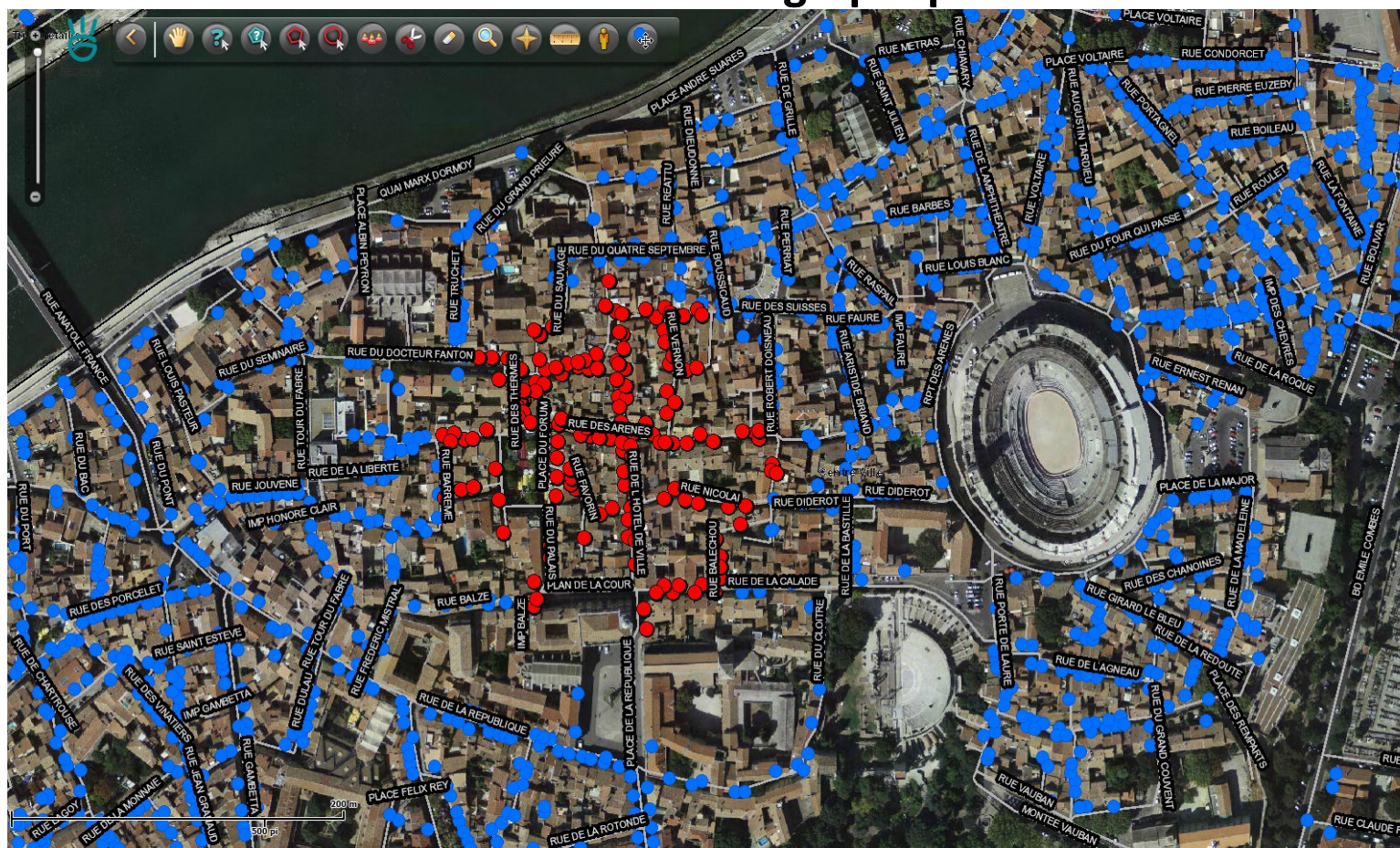
87 Crèches/haltes garderies/centres aérés/mdq

88 Registre nominatif canicule



# Le serveur d'appel

## Possibilité de faire une sélection cartographique



LES RENCONTRES TERRITORIALES DE L'EAU  
Inondations : quelle gestion des populations et des équipes mobilisées ?  
25 septembre 2018- Montpellier



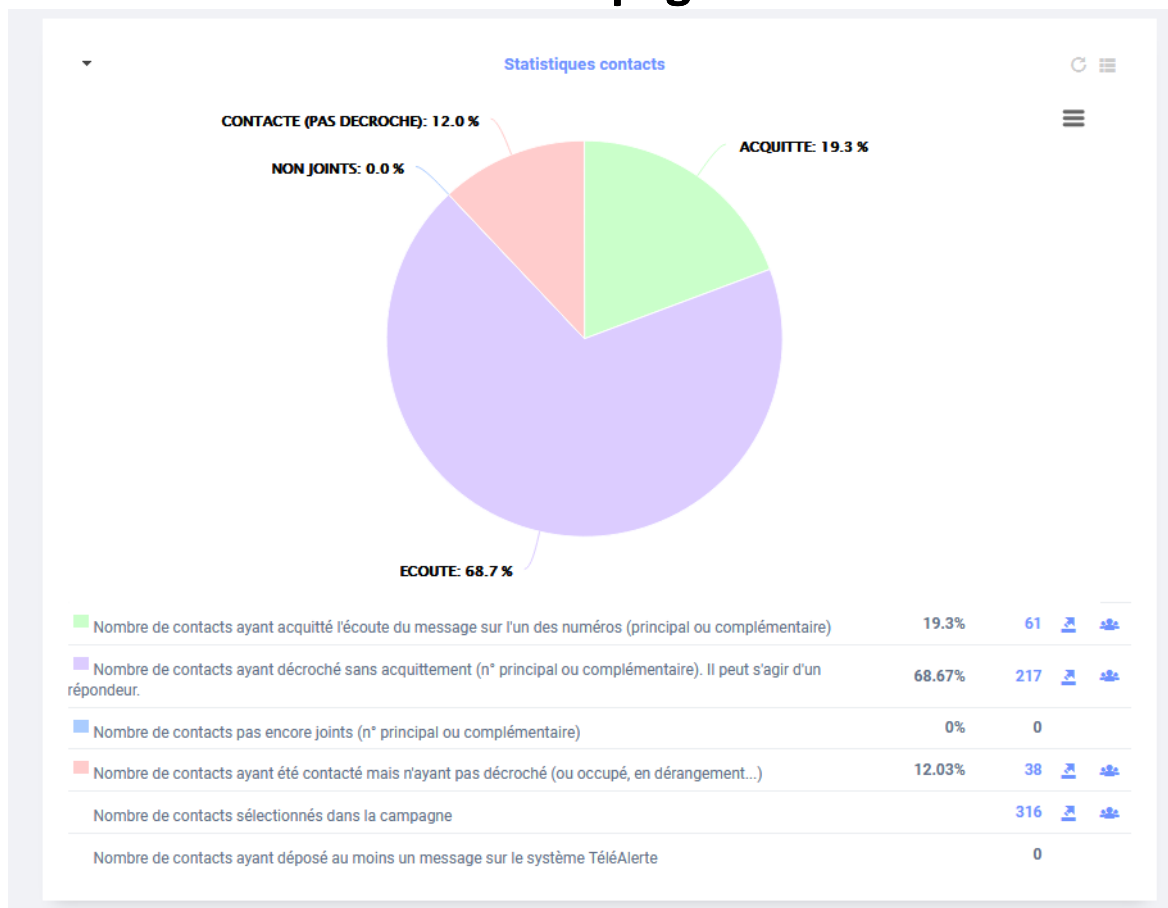
# Le serveur d'appel

## Des groupes d'appel pré-établis par débits et par actions

Débit du Rhône en m <sup>3</sup> /sec	Mesures
<b>Dès 4800 m<sup>3</sup>/sec</b>	<ul style="list-style-type: none"><li>- Mise en alerte des cadres, élus, Etat</li><li>- information habitants des ségonnaux</li></ul>
<b>Dès 5500 m<sup>3</sup>/sec</b>	<ul style="list-style-type: none"><li>- Mise en alerte des cadres, élus, Etat</li><li>- information habitants des ségonnaux</li></ul> <p>en + :</p> <ul style="list-style-type: none"><li>- éleveurs, campings, cabanons, intervenants inondations (parc camargue, asa, etc.)</li></ul> <p>Information des habitants sur les quais pour mise en place batardeaux + motopompes</p>
<b>Dès 6750 m<sup>3</sup>/sec</b>	<ul style="list-style-type: none"><li>- Mise en alerte des cadres, élus, Etat</li><li>- information habitants des ségonnaux</li></ul> <p>en + :</p> <ul style="list-style-type: none"><li>- éleveurs, campings, cabanons, intervenants inondations (parc camargue, asa, etc.)</li><li>- écoles, quartier spécifique si nécessaire</li></ul>
<b>9500 m<sup>3</sup>/sec et +</b>	Toute la population

# Le serveur d'appel

## Possibilité de suivre la campagne lancée en direct



---

## Bilan sur les dernières années

---

### Une incidence sur les agents municipaux

- Moins d'appels en mairie et une information plus vite disponible
- Moins de dérangement des agents sur le terrain

### Plus de transmission de l'information

- Hausse de la consultation du site de la Ville en période de crise
- Apport de témoignages

### Les limites:

- Difficile pour les personnes âgées, même si ils sont nombreux à avoir des portables
- Inscription des habitants au moment de la crise -> gestion impossible  
(ex. 464 nouveaux inscrits + 224 mises à jour pour la crue de novembre 2016)