



**MINISTÈRE
DE LA TRANSITION
ÉCOLOGIQUE**

*Liberté
Égalité
Fraternité*

CAMPAGNE D'INFORMATION 2020 « PLUIES INTENSES MÉDITERRANÉENNES »

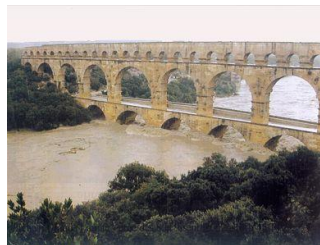
Marseille, 17 septembre 2020

Inondations

En France, 17 millions
d'habitants exposés au
risque d'inondation

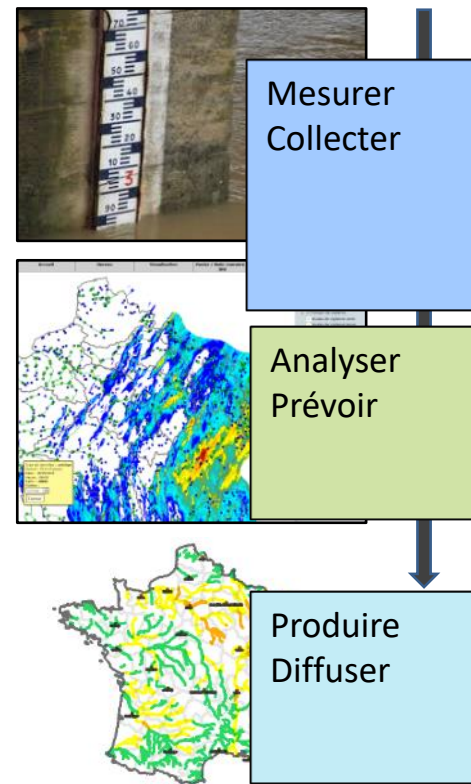
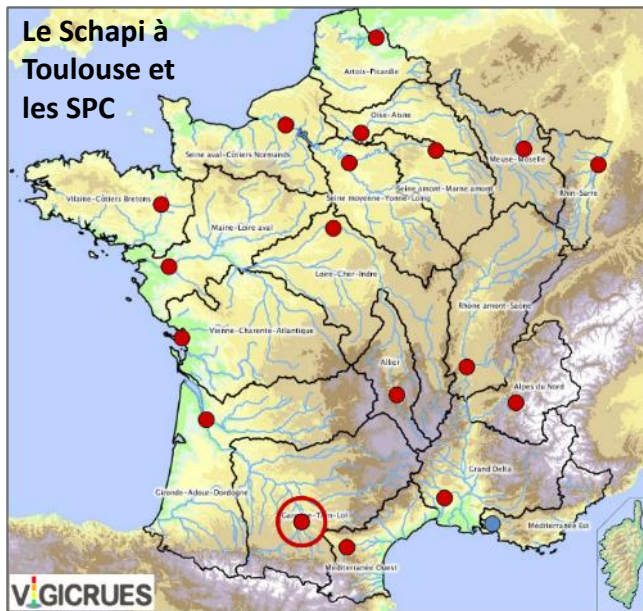


- **Octobre 2018, Aude et Var**
- **Novembre et décembre 2019, Var et Alpes Maritimes**
- **Octobre 2015 - Alpes-Maritimes**
- 3 heures
- **Automne 2014,**
- 6 épisodes majeurs, série exceptionnelle
- **Var, juin 2010** : en 24 heures, 270 mm à Draguignan (record annuel)
- **Gard, septembre 2002** : en 48 heures, 687 mm à Anduze et 635 mm à St Christol-les-Alès
- **Aude, novembre 1999** : en 36 heures, 624 mm à Lézignan-Corbières (dont 229 mm en 3 heures)



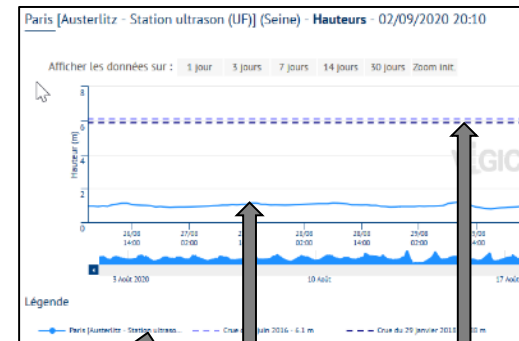
Le réseau Vigicrues

- 1 service central avec un rôle national (Schapi)
- 20 unités chargées de l'observation (3000 stations de mesure)
- 19 services de prévision de crues en métropole
- 5 cellules de veille hydrologique dans les départements outre-mer



Un portail de diffusion de la vigilance

- www.vigicrues.gouv.fr
- Couleurs de la vigilance crue au niveau national et au niveau service de prévision des crues
- 22 800 km couverts par la vigilance crues
- Courbes de hauteur et de débit (données temps réel)
- Bientôt : abonnements

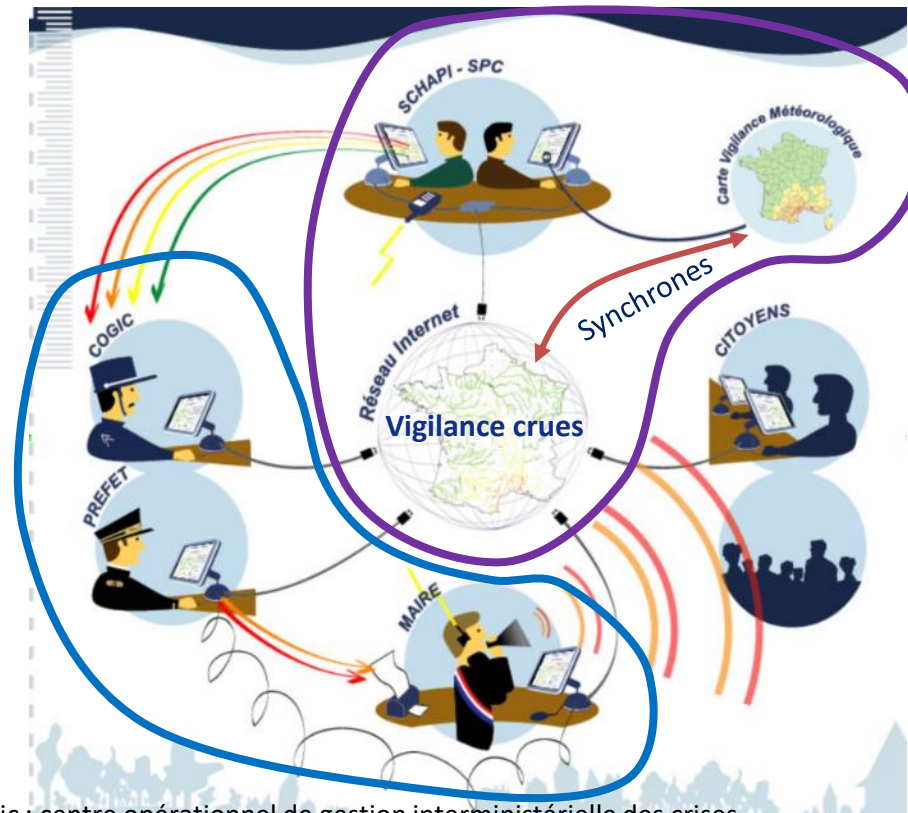


Hauteur
ou débit

Crues
historiques

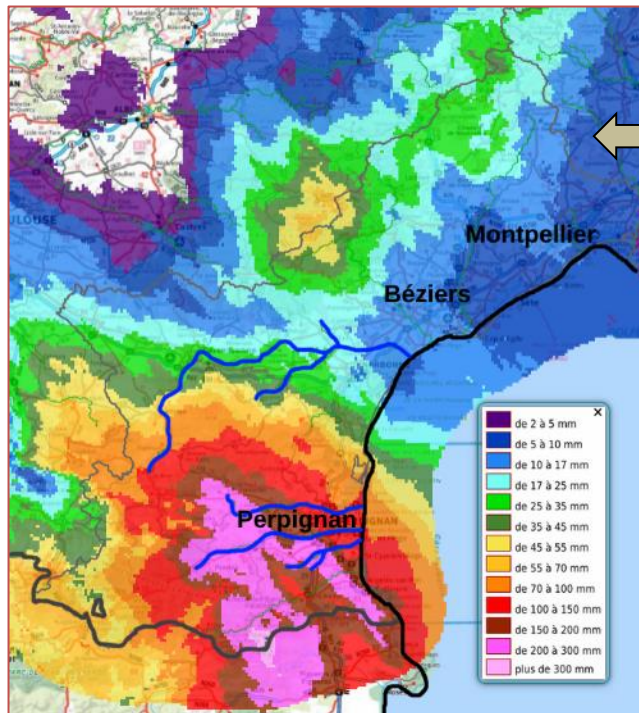
Vigilance et alerte

- **Vigilance** : confiée à Météo-France et Vigicrues (risque sur un phénomène pouvant impacter les populations)
- **Alerte** : ministère de l'intérieur, préfets et maires (mesures de sauvegarde et mobilisation de moyens de secours)



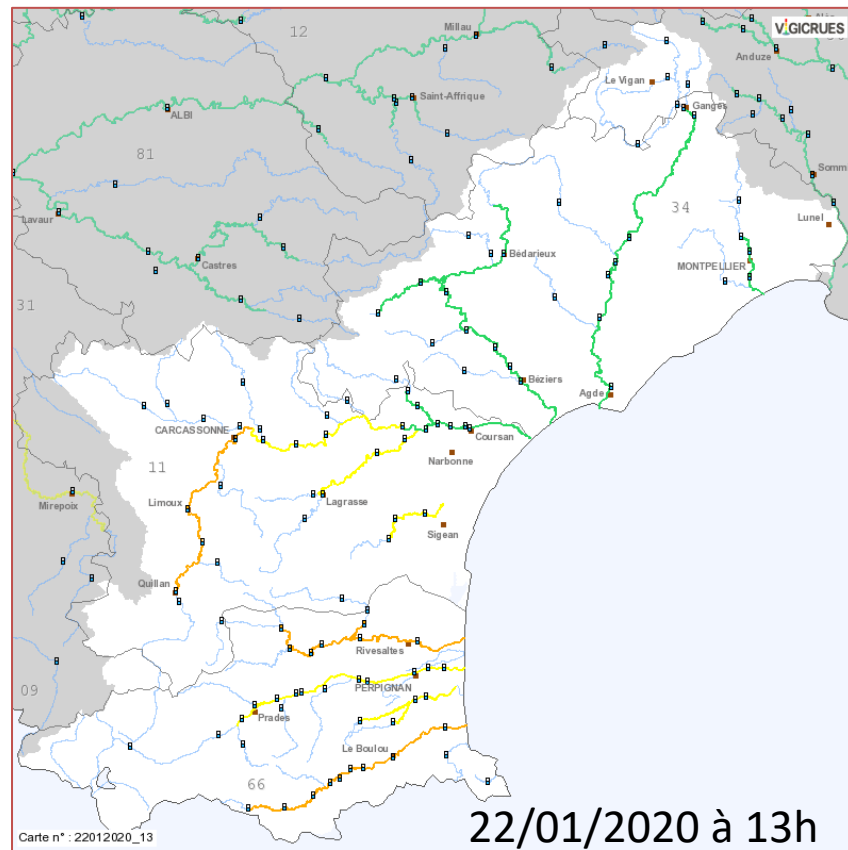
Cogic : centre opérationnel de gestion interministérielle des crises

Episode du 21 au 23 janvier 2020

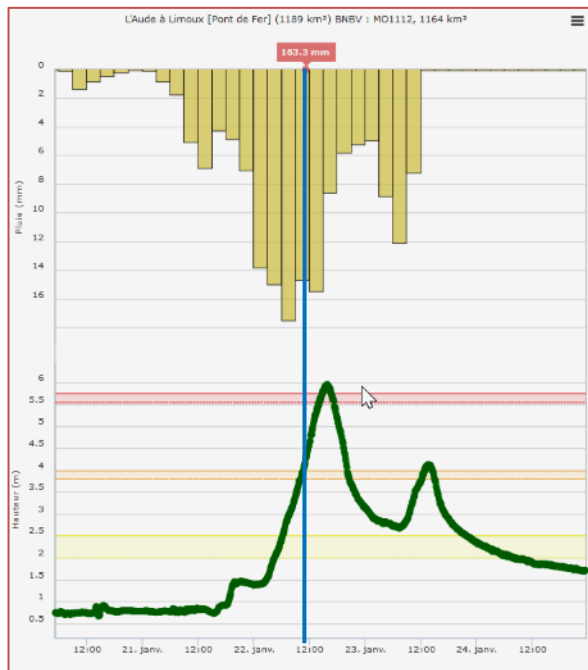


La pluie tombée
au cours des
dernières 72
heures le 22
janvier à 12 h.

Et Météo-France
prévoit que ce
n'est pas fini !

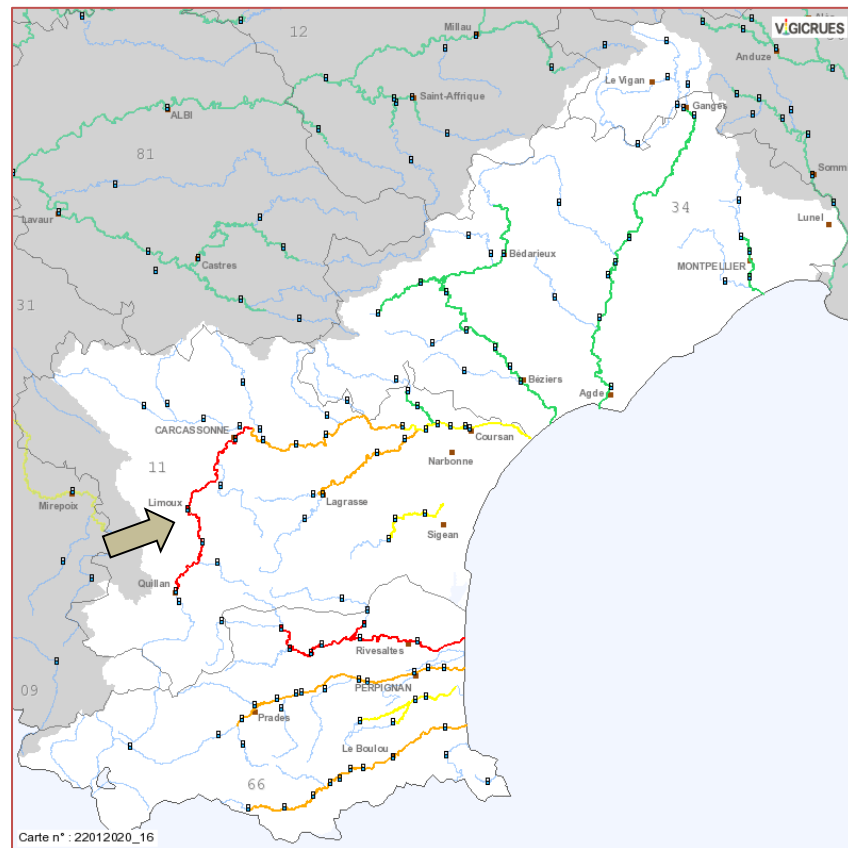


Episode du 21 au 23 janvier 2020



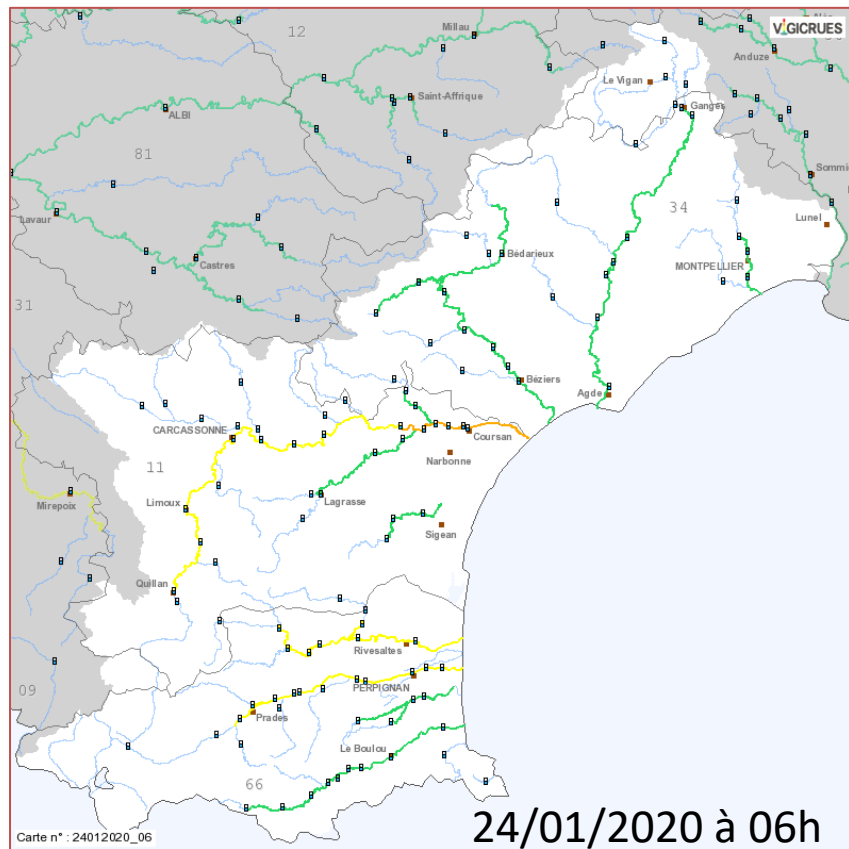
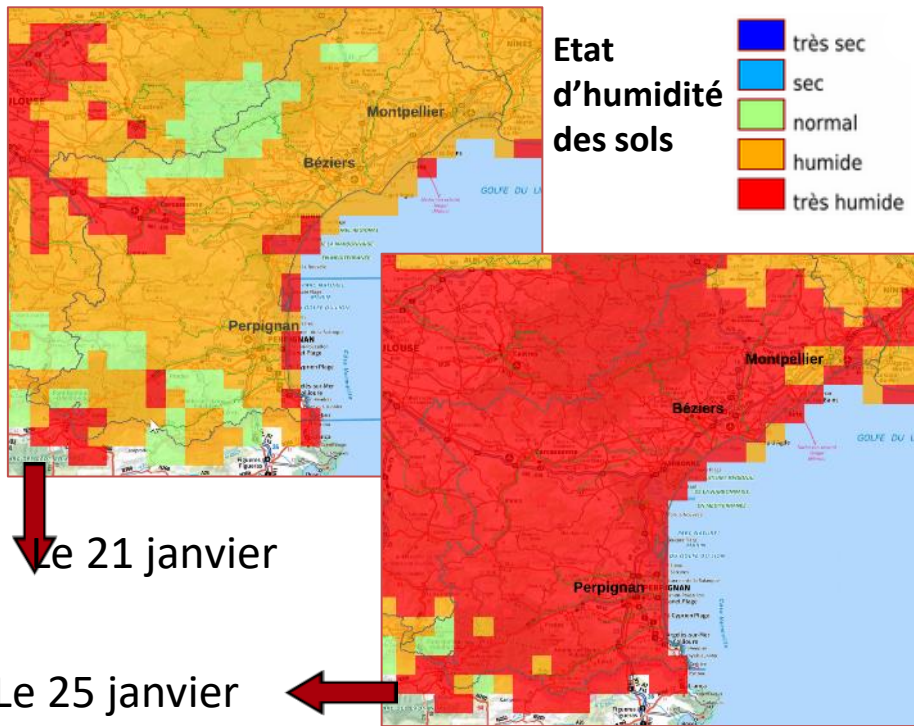
La pluie qui est tombée
(observations) ou
qui va tomber
(prévision)

La hauteur d'eau
dans le cours
d'eau (ici, l'Aude
à Limoux)



22/01/2020 à 16h

Episode du 21 au 23 janvier 2020



Vigicrues Flash

Vigilance :

- 24h
- Expertisée
- Cours d'eau principaux

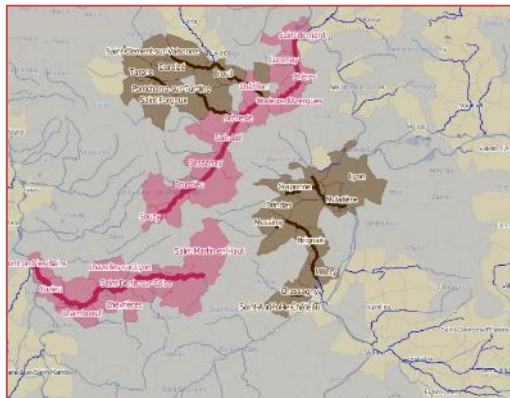
Vigicrues Flash :

- 6 h max
- Automatique
- Cours d'eau réactifs



Vigicrues Flash

Exemple de cartographie
Vigicrues Flash :



Marron = cruue forte
Fushia : cruue très forte

