

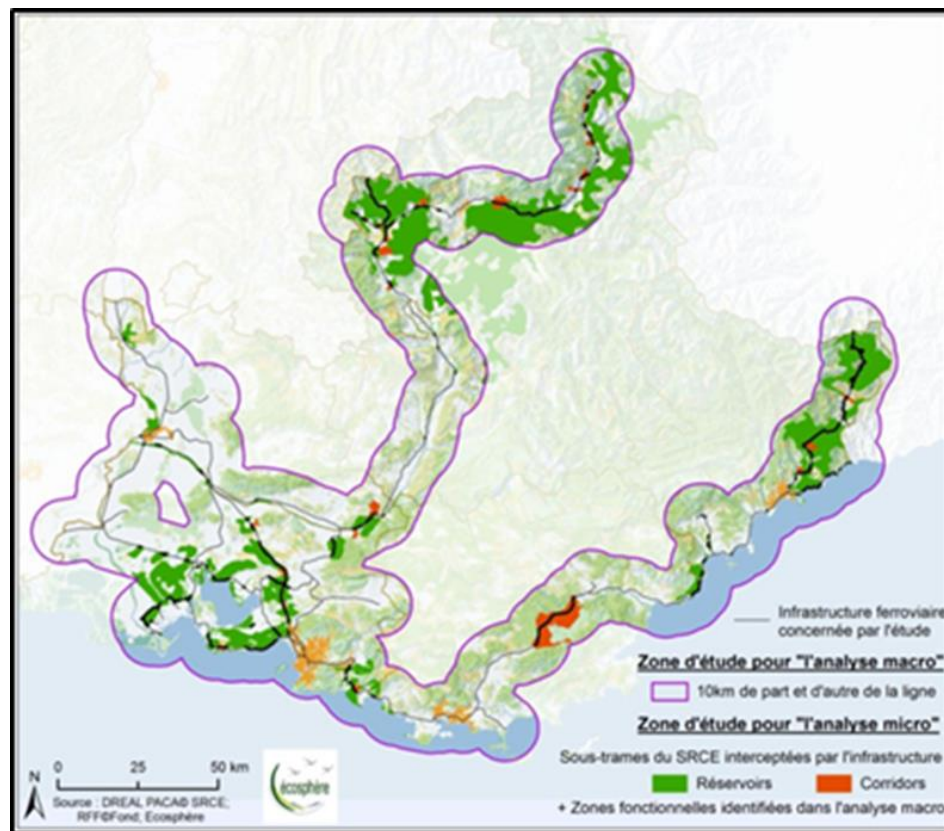
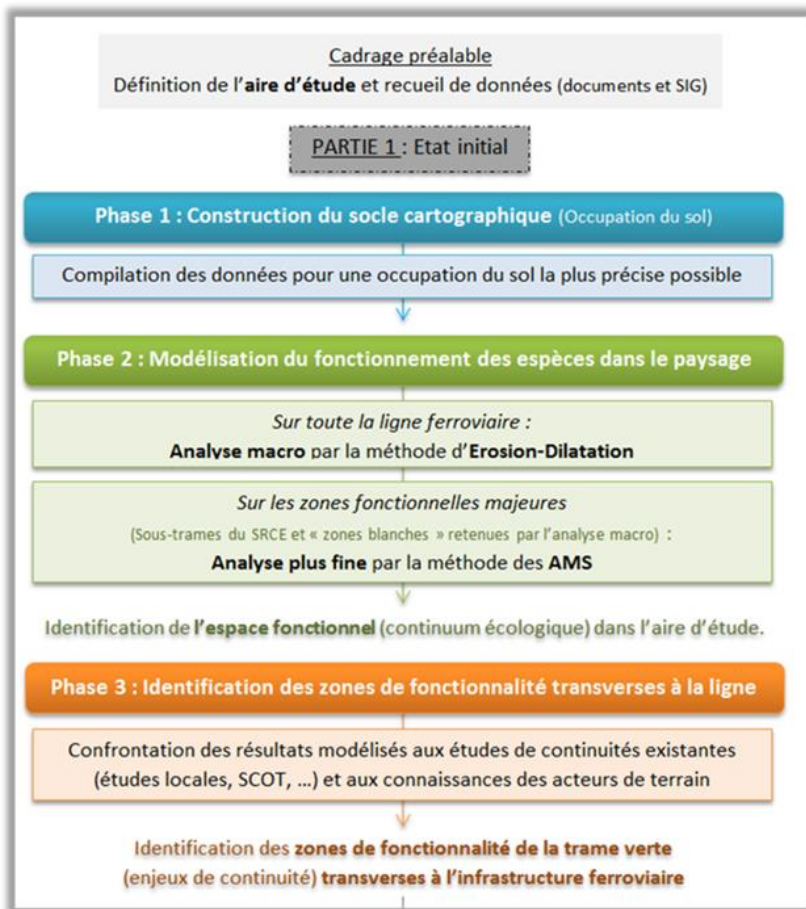
LA TRANSPARENCE ÉCOLOGIQUE DU RÉSEAU FERRÉ EN PACA

DIRECTION TERRITORIALE SNCF RÉSEAU PACA - PÔLE EDD

LA TRAME VERTE – ÉTUDE GÉNÉRALE

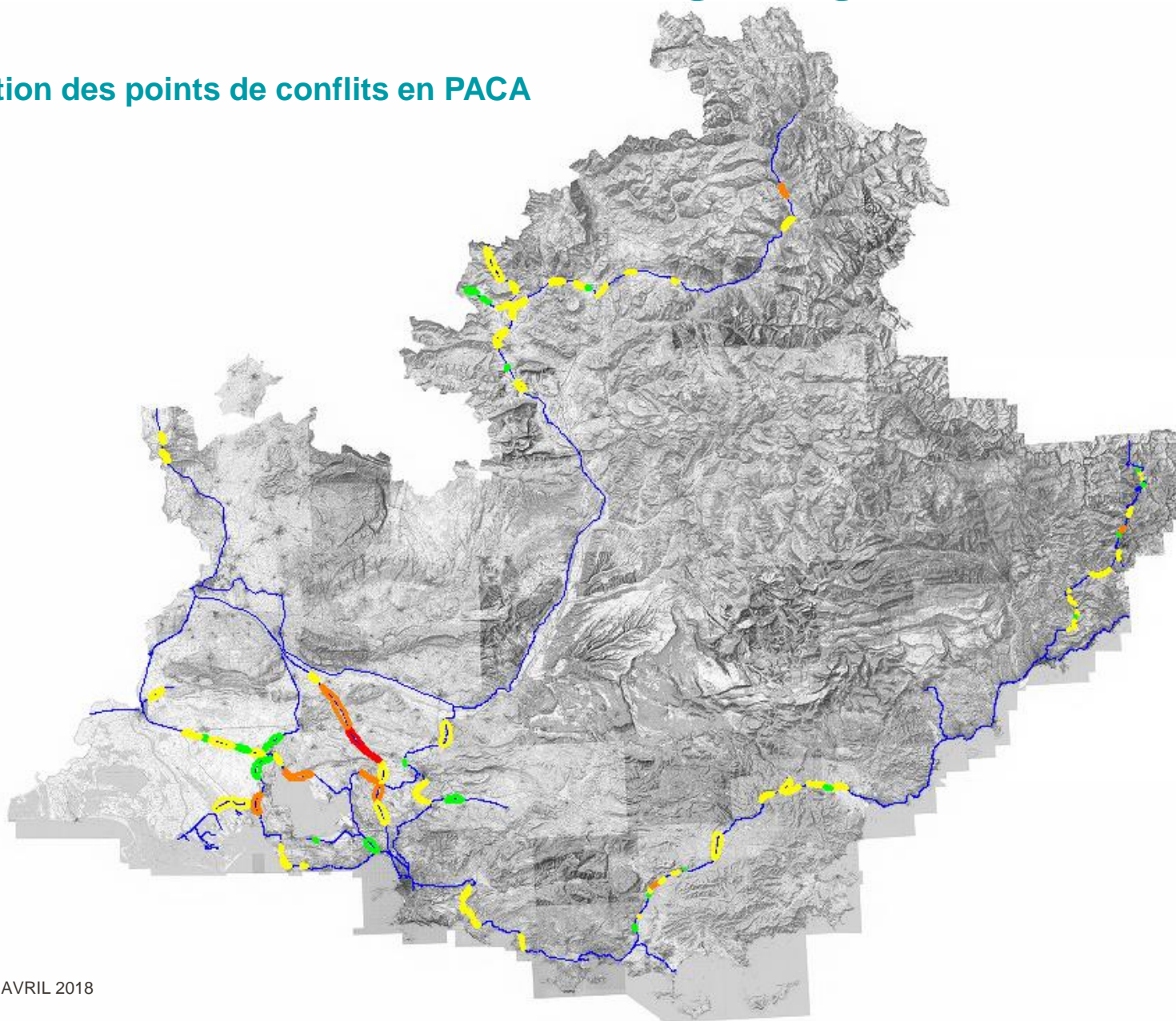
Étude régionale « transparence écologique du réseau ferré »

- Étude réalisée entre janvier et octobre 2016



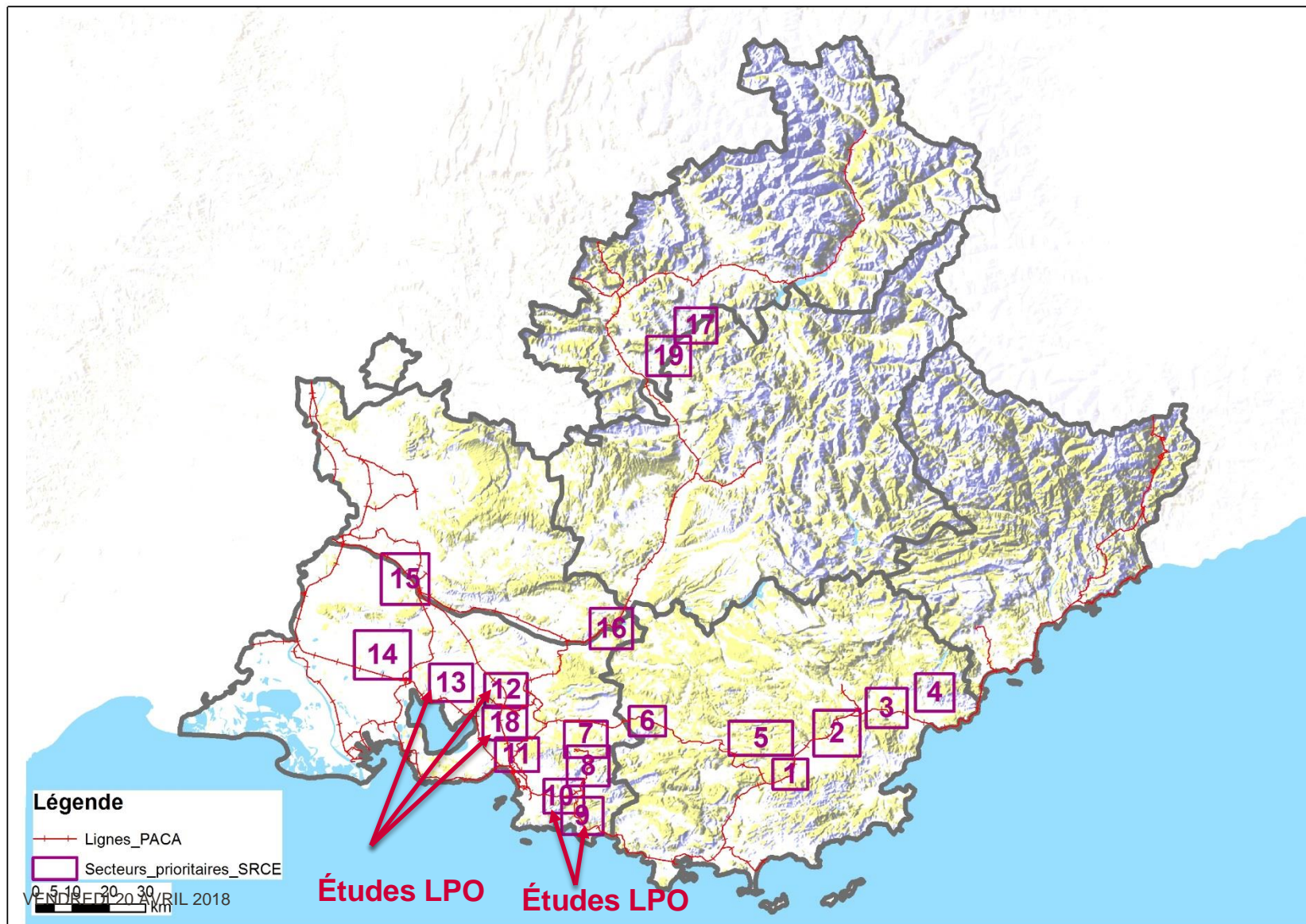
LA TRAME VERTE – ÉTUDE GÉNÉRALE

Répartition des points de conflits en PACA

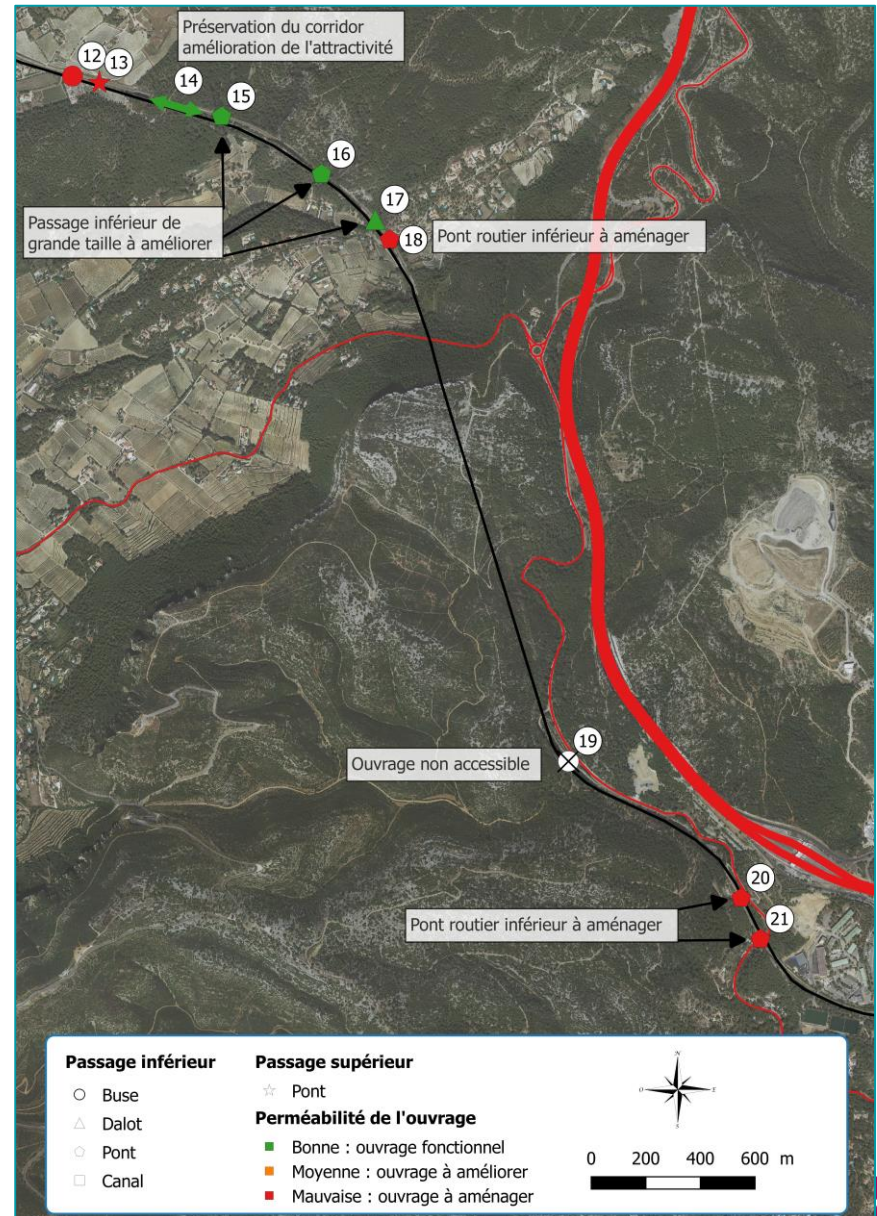
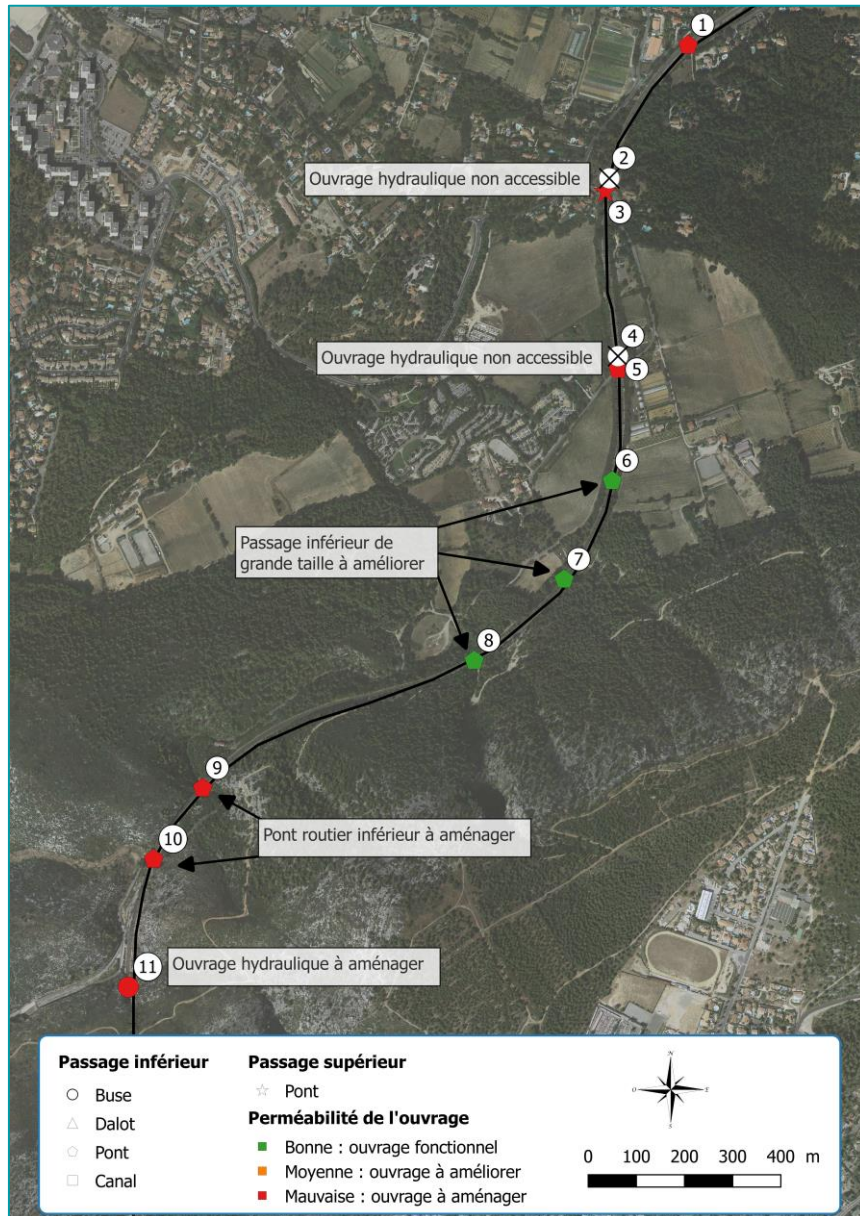


DIAGNOSTIC DE LA LPO PACA

→ 19 secteurs identifiés comme prioritaires dans le SRCE PACA



DIAGNOSTIC DE LA LPO PACA



DIAGNOSTIC DE LA LPO PACA

4. Ouvrages de franchissement observés et interventions proposées

Ouvrages hydrauliques

Les deux ouvrages hydrauliques n°4 et 2 sont recensés par RFF sur cartographie. L'emprise de la voie ferrée et des propriétés privées n'ont pas permis de les diagnostiquer. Il serait intéressant de s'assurer que ces ouvrages ne soient pas bouchés et que les entrées soient bien visibles et dégagées. Il peut aussi être étudié la possibilité de créer des passages à sec en fonction de la taille et du régime hydraulique. Enfin, elles seraient plus attractives si le grillage venait canaliser les déplacements vers les entrées.

Ponts routiers inférieurs à aménager

Les ouvrages n°5, 9, 10, 18, 20 et 21 sont des passages routiers sous la voie ferrée en pierres de maçonnerie. Ils semblent difficiles à aménager en faveur de la faune sauvage car la chaussée est relativement étroite. Ils peuvent toutefois être utilisés par les animaux pour franchir la voie ferrée, non sans de réels risques de collision. La création de forçages ou de forages horizontaux de chaque côté de ces ouvrages d'art permettrait de restituer un réel passage pour les espèces observées dans cette zone (blaireau ou genette par exemple).

Ouvrage n°13
© Nicolas FUENTO - LPO PACA



Exemple d'aménagement possible pour limiter le passage des animaux sur la chaussée. Néanmoins un grillage peut être installé le long de la route sur une distance à définir pour obliger les animaux à passer par l'écoduc. © Ecomod

Passages inférieurs de grande taille à améliorer

Les ouvrages 6, 7, 8, 15 et 16 sont en l'état actuel déjà favorables au passage de l'ensemble de la faune. Ils peuvent cependant être améliorés en installant des murs antibruit au bord de la voie ferrée au niveau de ces ouvrages. Il serait aussi intéressant de limiter le dérangement et notamment le passage des engins motorisés tels que motos ou quads et d'installer du substrat au sol lorsque celui-ci est bétonné. Enfin, la création d'aménagements tels que mare ou abri à reptiles augmenteraient l'attractivité.



Ouvrage n°7
© Nicolas FUENTO - LPO PACA

Concernant l'ouvrage n°6, les entrées seraient à dégager car la végétation dense rend le passage peu visible et potentiellement moins attractif.

Enfin, l'ouvrage n°16 n'a pas pu être expertisé car il est situé à proximité d'une propriété privée. Il est de plus noyé dans la végétation. Un dégagement des entrées le rendrait nettement plus favorable et attractif pour la faune.



Ouvrage n°16
© Nicolas FUENTO - LPO PACA

Ouvrage n°19 : non accessible

L'ouvrage n°19 a été repéré à partir de la photographie aérienne. Situé dans une zone non accessible, à l'intérieur de l'emprise RFF, il n'a pas pu être expertisé. Il serait intéressant de réfléchir conjointement à des aménagements possibles pour le rendre accessible à la faune. Cet ouvrage est situé dans un secteur aux fortes pressions (carrière, autoroute, route départementale) et apparaît particulièrement pertinent pour la trame verte.

Ouvrage n°14 : corridor à préserver

L'ouvrage n°14 correspond à une portion de voie ferrée souterraine sur environ 150 mètres (tunnel de Colongues). Ce cordon boisé est à préserver en l'état. Il serait toutefois intéressant de recréer des habitats tels que mare, abris reptiles ou zones de ponte à reptiles. Ces aménagements devront être préservés des promeneurs, nombreux dans ce secteur.

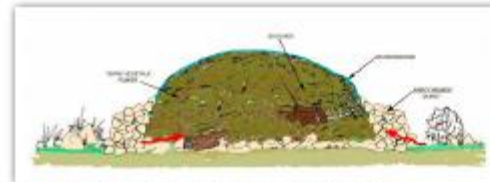


Schéma de principe d'un site de ponte artificiel pour reptiles (XIRMA DTer 50)

TRAVAUX ENVISAGÉS

- + **Aménagement des ouvrages préconisés** pour rendre les ouvrages plus attrayants :
 - Réalisation d'aménagements écologiques : mare, enrochements, gîtes à reptiles, plantations ... (8 ouvrages)
 - Installation d'abris écologiques : nichoirs à chiroptères, à mésanges, spirales à insectes... (8 ouvrages)
 - Installation d'une rampe sur des ouvrages hydraulique à triples seuils (4 ouvrages)



TRAVAUX ENVISAGÉS

+ Réalisation d'études complémentaires pour :

- Etude technique : étude pour l'accessibilité d'un ouvrage hydraulique (*1 ouvrage*)
- Etude technique : étude pour le fonçage horizontale de remblais (*2 ouvrages*)

+ Instrumentation des ouvrages :

- piégeage photographique avant/après pour évaluer le gain écologique acquis (*15 ouvrages*)

PLANNING PRÉVISIONNEL

- + **30 Avril : Réponse à l'appel à projet de l'Agence de l'Eau RMC sur la Trame Turquoise**
 - Collaboration avec la LPO PACA

- + **Hiver 2018/Printemps 2019 :**
 - 1^{ère} campagne d'instrumentation par piégeage photo

- + **Fin printemps/ été / automne 2019 :**
 - Réalisation des travaux
 - Réalisation des études complémentaires

- + **Hiver 2019 / Printemps 2020 :**
 - 2^{ème} campagne d'instrumentation par piégeage photo

LA MOBILISATION DES ACTEURS

+ Réponse à l'appel à projet de l'Agence de l'Eau RMC sur la Trame Turquoise

- Appel à projet doté de 4 millions d'euros
- Financement jusqu'à 60%
- Études et travaux
- Collaboration avec la LPO PACA



LA MOBILISATION DES ACTEURS

+ Collaboration avec la LPO PACA

- Élaboration d'une convention régionale entre LPO et SNCF Réseau PACA
- Appuis techniques : visite terrain, aide à la décision
- Appuis scientifiques : expertise écologique

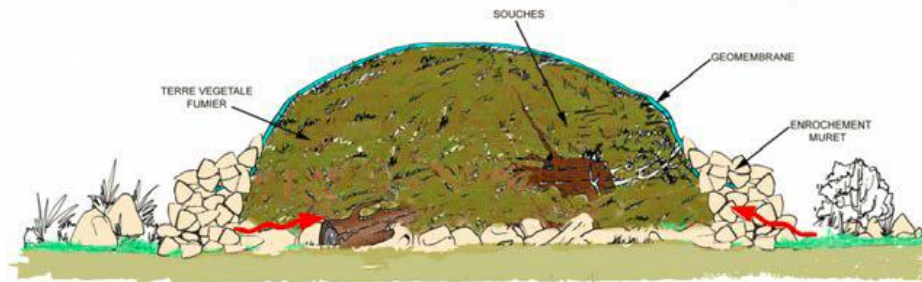


Schéma de principe pour la mise en place d'un gîte à reptile

LA MOBILISATION DES ACTEURS

+ Mobilisation des métiers internes de SNCF Réseau : l'Infrapôle PACA/LGV

- Réalisation des travaux hors zones dangereuses
- Possibilité d'équiper les ouvrages d'arts : nichoirs à chiroptères, panneaux occultants...
- Propositions techniques pour des réalisations rapides

+ Parti pris de mettre en œuvre des actions « de petite envergure » mais réalisable rapidement

LA MOBILISATION DES ACTEURS

+ Mobilisation des métiers internes de SNCF Réseau : Ingénierie & Projets

- Réalisation d'études complémentaires : fonçage de remblais
- Instrumentation des ouvrages par piégeage photographique



MODALITÉS PRATIQUES

- Politique RSE SNCF Réseau volontaire sur la trame verte et bleue : budgets études/travaux
- Proposition opérationnelle de la LPO
- Relais environnement des établissements de maintenance : permet d'avoir accès aux OA et personnes sensibilisées
- Avoir une bonne connaissance du cycle de maintenance et des experts techniques

DIFFICULTÉS RENCONTRÉES

- Risques et impacts sur les circulations > Programmation 3 ans avant les travaux
- Implication de l'établissement de maintenance

POINTS DE VIGILANCE

- Pérennité des ouvrages
- Mobilisation des établissements de maintenance
- Être sur notre foncier
- Surveillance et maintenabilité des ouvrages d'art
- Vérifier la programmation de régénération des ouvrages

MERCI POUR VOTRE ATTENTION