



LES RENCONTRES TERRITORIALES DE L'EAU

Inondations : quelle gestion des populations et des équipes mobilisées ?

25 septembre 2018 - Montpellier



QUAND LES TALENTS
GRANDISSENT,
LES COLLECTIVITÉS
PROGRESSENT

Les outils d'anticipation des phénomènes pour la gestion opérationnelle

Pascal Belin



LES RENCONTRES TERRITORIALES DE L'EAU
Inondations : quelle gestion des populations et des équipes mobilisées ?
25 septembre 2018- Montpellier

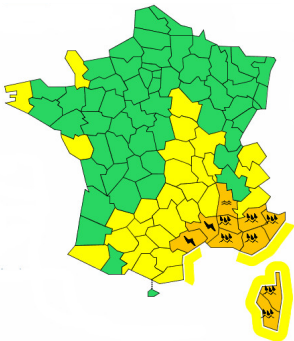
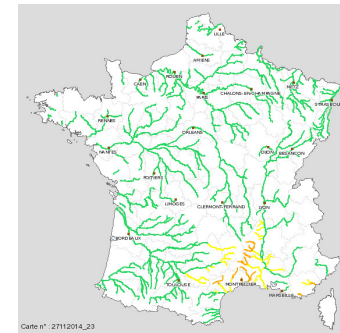
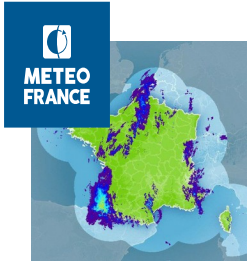


QUAND LES TALENTS
GRANDISSENT,
LES COLLECTIVITÉS
PROGRESSENT

Agir par anticipation

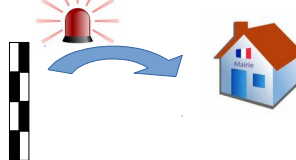


Agir par anticipation



Avertissement
Pluies **I**ntenses
à l'échelle des **C**ommunes

Système d'avertissement local



VIGICRUES
FLASH

LES RENCONTRES TERRITORIALES DE L'EAU
Inondations : quelle gestion des populations et des équipes mobilisées ?
25 septembre 2018- Montpellier

Agir par anticipation

Intervenir le plus tôt possible dans les meilleures conditions

Quelles actions menées ?

Agir par anticipation

Intervenir le plus tôt possible dans les meilleures conditions

Quelles actions menées ?

A quel moment ?

16 h



16h10



Photo T Venzin

*office fédéral de
l'économie
des eaux*

*Confédération
Helvétique*

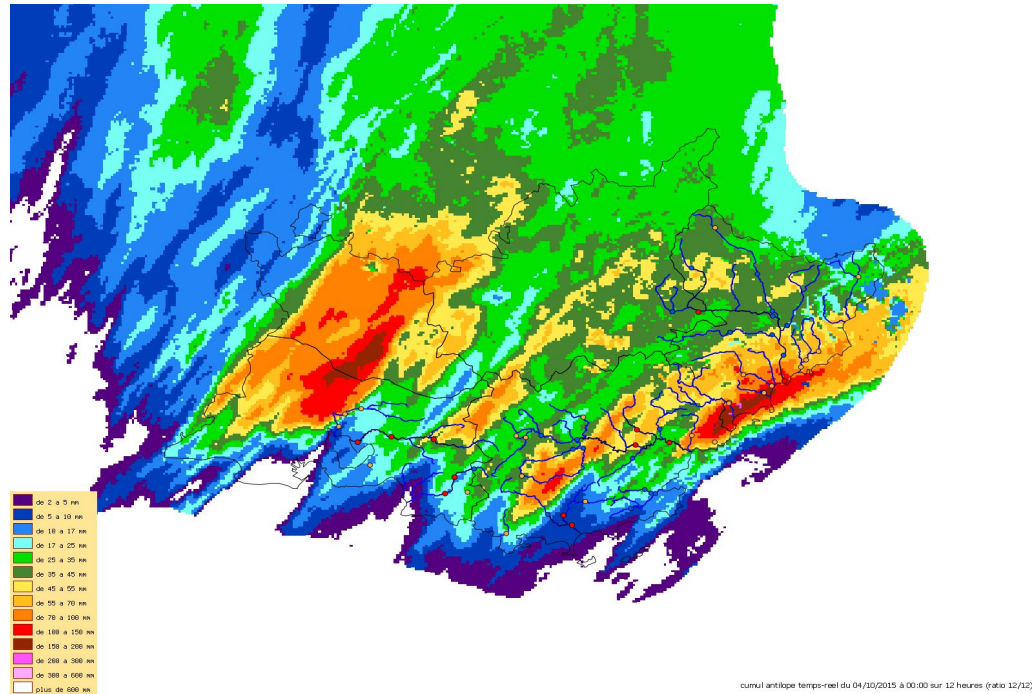
A quel moment ?

Fonction du contexte local

Mes risques

La période

Mon organisation



Exploiter toutes les informations pour anticiper

Les outils d'anticipation

Dispositifs	Accès	Echelle géographique des informations	Nature de l'information	Apport pour la synthèse globale du risque hydrologique
Vigilance météo	Consultation libre	Départementale pour la carte Infra départemental pour le bulletin de suivi et les cumuls de lame d'eau	Prévision et observation des pluies	Suivi de la dynamique de l'évènement pluvieux sur le territoire Indicateur du risque de crue dans les bassins versant concernés Indicateur du risque de débordement des réseaux pluviaux/assainissement
APIC	Message Sur abonnement gratuit	Commune <i>Observation : abonnement possible sur plusieurs communes</i>	Observation des pluies	Indicateur de risque de ruissellement ou crue des « ruisseaux » ou débordements des réseaux pluviaux/assainissements sur la commune Si abonnement aux communes en amont indicateur de crue possible « des petits d'eaux » ou suivi local de la dynamique l'évènement pluvieux
Vigicrues	Consultation libre	Tronçon de cours d'eau à une échelle intercommunale Ponctuelle pour les stations hydrométriques	Prévision et observation des crues	Indicateur du risque de crue pour les affluents des cours d'eau surveillés Observation de crue au niveau des stations
Vigicrues Flash	Message sur abonnement gratuit	Tronçon de cours d'eau à l'échelle communal	Prévision de crue	Indicateur de forte probabilité de crue dans les heures à venir sur les cours d'eau éligible
RHYTMME	Consultation libre gratuite après obtention d'un code	Variable, de la région jusqu'à la commune par zoom	Observation des pluies Prévision de crue	Suivi de la dynamique de l'évènement pluvieux sur le territoire Indicateur de forte probabilité de crue dans les heures à venir sur les cours d'eau éligible

Bien distinguer prévision et observation

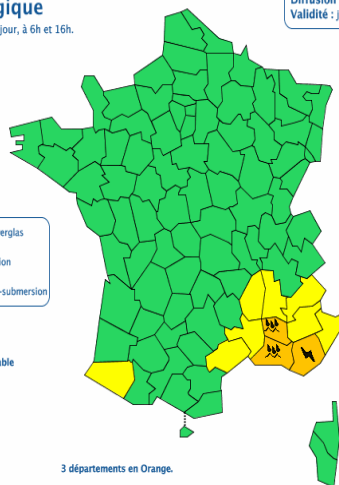
Vigilance météorologique

La carte est actualisée au moins 2 fois par jour, à 6h et 16h.

- Une vigilance absolue s'impose des phénomènes dangereux d'intensité exceptionnelle sont prévus...
- Soyez très vigilant, des phénomènes dangereux sont prévus...
- Soyez attentif si vous pratiquez des activités sensibles au risque météorologique...
- Pas de vigilance particulière.



Les vigilances pluie-inondation et inondation sont élaborées avec le réseau Vigiterres du Ministère du Développement durable



3 départements en Orange.

METEO FRANCE
Toujours un temps d'avance

Diffusion : le lundi 12 octobre 2015 à 16h00
Validité : jusqu'au mardi 13 octobre 2015 à 16h00

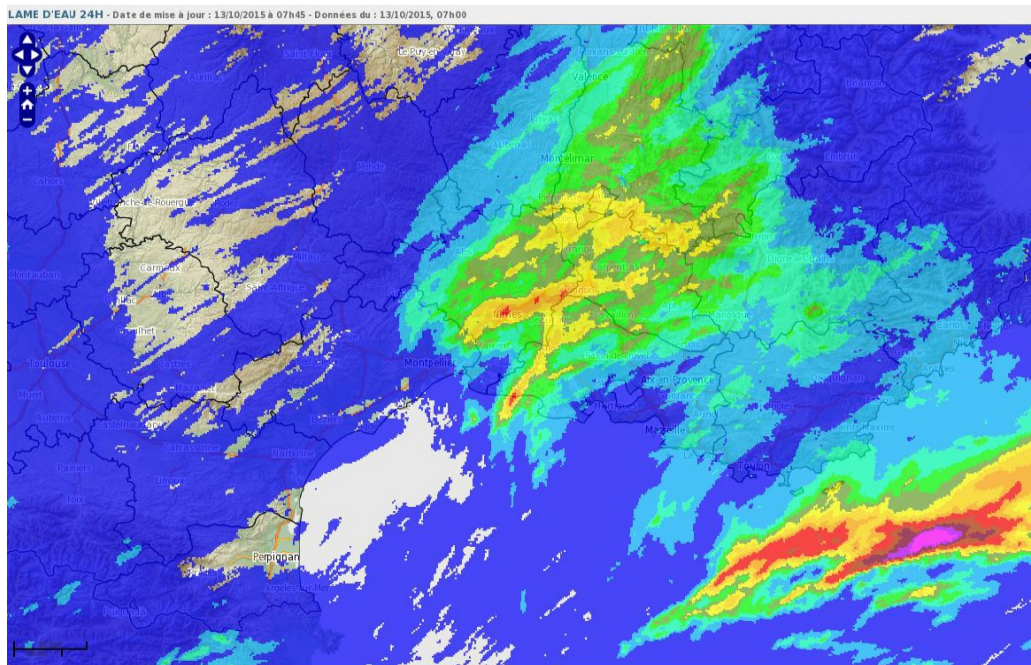
Consultez le [bulletin national](#)

Des pluies orageuses s'intensifient sur l'ouest de la Provence notamment les Bouches-du-Rhône. Durant la nuit elles pourront toucher le Var.

Cliquez sur la carte pour lire les [bulletins régionaux](#)

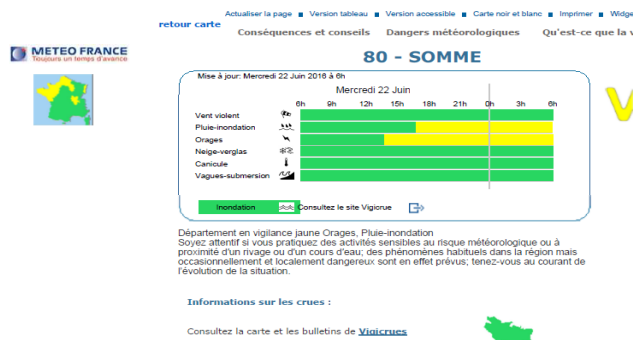
Conseils des pouvoirs publics :
Orages/Orange - Évitez d'utiliser le téléphone et les appareils électriques. - À l'approche d'un orage, mettez en sécurité vos biens et abritez-vous hors des zones boisées.
Précipitations/Orange - Renseignez-vous avant d'entreprendre un déplacement ou toute autre activité extérieure. - Évitez les abords des cours d'eau. - Soyez prudents face au risque d'inondations et prenez les précautions adaptées. - Renseignez-vous sur les conditions de circulation. - Ne vous engagez en aucun cas, à pied ou en voiture, sur une voie immergée ou à proximité d'un cours d'eau.

Copyright Météo-France



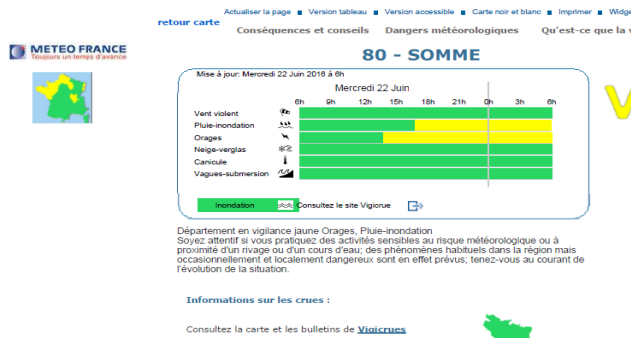
Bien distinguer vigilance et prévision

Exploiter toutes les informations



Bien distinguer vigilance et prévision

Exploiter toutes les informations



Se construire des références locales

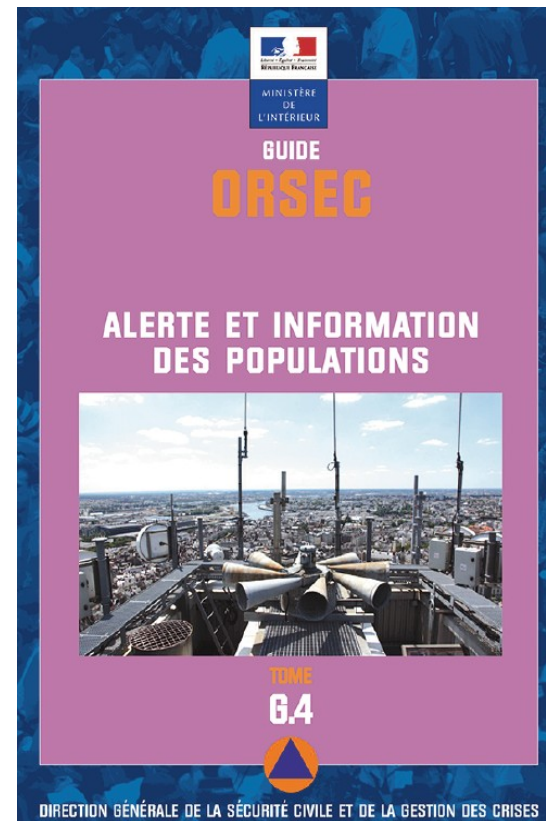


		Janvier	Février	Mars	Avril	Mai	Juin	Juillet	Août	Septembre	Octobre	Novembre	Décembre	Annuel
1		06/01/1994	27/02/2001	08/03/1991	21/04/1995	27/05/1998	08/06/1970	30/07/1991	21/08/1965	08/09/2002	06/10/1997	21/11/2016	01/12/2003	08/09/2002
	J	243 mm	122 mm	103 mm	178 mm	161 mm	99 mm	265 mm	177 mm	316 mm	188 mm	173 mm	180 mm	316 mm
2		05/01/1994	17/02/1972	19/03/1971	21/04/1995	23/05/1990	14/06/2010	14/07/1973	21/08/1965	08/09/2002	01/10/1973	30/11/2003	01/12/2003	08/09/2002
	J	273 mm	126 mm	141 mm	192 mm	190 mm	115 mm	237 mm	182 mm	416 mm	179 mm	192 mm	233 mm	416 mm
3		05/01/1994	23/02/1989	18/03/1971	21/04/1995	22/05/1990	12/06/2015	13/07/1973	15/08/2006	22/09/1993	13/10/2000	03/11/2011	01/12/2003	22/09/1993
	J	301 mm	144 mm	161 mm	237 mm	195 mm	130 mm	238 mm	141 mm	326 mm	188 mm	248 mm	235 mm	326 mm



Bien distinguer vigilance et alerte

En fonction de son positionnement



Complémentarité des outils

Quelques jours

Prévision

24 heures

Vigilance météorologique
La carte est actualisée au moins 2 fois par jour, à 6h et 18h.



VIGICRUES



A court terme
et en temps réel

Bulletins de suivi météo
et informations associées

**Avertissement
Pluies Intenses
à l'échelle des Communes**

Bulletins de suivi Vigicrues



Station hydrométrique

VIGICRUES
FLASH

RHYTHME

Système
d'avertissement local



Surveillance de
terrain



Complémentarité des outils

Utilisation pour l'anticipation du risque inondation	Outils d'anticipation portés par les acteurs												
	Météo France					Schapi/SPC/ Hydrométrie					Intercommunal ou commune	Commune	
	Prévisions à moyen terme	Dispositif de vigilance				Apic	Dispositif de vigilance			Vigicrues flash	Autres stations	Système d'alerte local	Surveillance terrain
		Carte de vigilance	Bulletin de suivi	Tableau départemental	Lame d'eau radar		Carte Vigicrues	Bulletin de suivi	Données stations SPC				
Identification d'une situation potentielle dangereuse	X	X					X						
Anticiper le phénomène : possible			X	X				X	X	X	(X) ¹	(X) ²	
Suivre le phénomène et qualifier sa gravité					X	X			X	(X) ³	X	X	

¹ pour les stations situées en amont de la commune permet de détecter la formation d'une crue

² le délai d'anticipation dépend de la nature du système en place

³ peut attirer l'attention sur la gravité si passage du niveau « risque de crue forte » à « risque de crue très forte »

Exploitation des outils

Pour anticiper votre réponse

Connaissance du risque sur votre territoire

Exploitation des outils

Pour anticiper votre réponse

Connaissance du risque sur votre territoire

Avoir planifier les actions



**Plan
d'intervention
gradué**

Conclusion

Bien s'approprier le fonctionnement des outils existants

Préparation locale indispensable

Maillon d'une organisation collective