



Plouf *village forum*



Créer un événement pour informer , sensibiliser et éduquer les populations

Depuis 2014 l'IFFO-RME est partenaire technique et pédagogique des **forums PLOUF** initialement orchestrés par le secrétariat général de la zone de défense de Paris « PLOUF 75 et si la Seine sortait de son lit ».

Autres territoires: les Hauts-de Seine (PLOUF 92 à Gennevilliers puis Clichy l'année suivante) PLOUF 93 à Neuilly sur Marne, PLOUF 94 et PLOUF 66

en appui sur les formateurs Risques Majeurs éducation de l'IFFO-RME.

Puis en entreprise PLOUF'Radio France et

En Universités PLOUF'Campus 2017 à l'université Denis Diderot à Paris et 2018 à Perpignan et à Toulon.

Modalités d'organisation

Une volonté politique affichée du porteur de l'action



Mobiliser les partenaires

institutionnels, associatifs (Protection Civile, Ordre de Malte, Croix Rouge...) et privés (Orange, ENEDIS...).

Accueillir les jeunes en relation avec les instances éducation nationale
et le tout public sur des plages horaires identifiées

Former éventuellement en amont des animateurs ou étudiants

Envisager une conférence thématique au sein de l'évènement



AVANT

Dimensionner l'évènement

Anticiper la mise en œuvre de l'évènement

- Pour faciliter la **mobilisation des partenaires** (matériel, bénévoles...)
- Pour faciliter la **mobilisation des scolaires et l'organisation des visites** de groupes

- Lieu** important à définir
- Date** en lien avec un évènement
- Météo sera un élément de réussite
- Thème unique: « Inondation »
- Durée 3 jours** : 2 jours scolaires + 1 tout public ++
- l'accueil du tout public**

Communiquer

- Information** sur mobilier urbain de la Ville?
- Campagne pub** (dans le métro, sur les bus) ?
- Disponibilité des documents d'annonce plus en amont

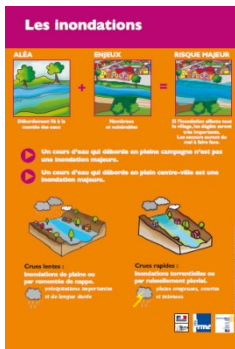




AVANT

Interventions dans les classes en amont de l'évènement

- Programmation des interventions proche de l'évènement
- Supports proposés
- Les supports peuvent être laissés dans les établissements scolaires pour une information plus large--
- Il faut éviter de refuser des classes ---





PENDANT

Logistique +++

- Accueil des intervenants
- Disponibilité des équipes

Affichage du partenariat

- Sur site /atelier
- Sur le flyer et les annonces de la manifestation

Ateliers

- Tente d'accueil avec carto
- Qualité des ateliers
- Modalités de l'atelier »je fais ma valise »
- Durée 15 min : c'est juste / 1 thème par tente
- Parcours des classes sur site : à optimiser en lien avec l'implantation des tentes

Espace formation/information

Passeport et goodies ++



APRES

Valorisation

- Production graphique, en lien avec l'animation par la graphiste
- ...

Evaluation

- Et pistes d'amélioration

Chaque PLOUF est différent , bien que la base et l'identité visuelle restent les mêmes.

Ma ville et son fleuve

fresques collectives guidées par Isabelle Cochereau et ...
PLOUF 75 les 12 et 13 juin 2014



par les élèves



par les élèves