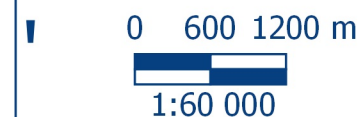
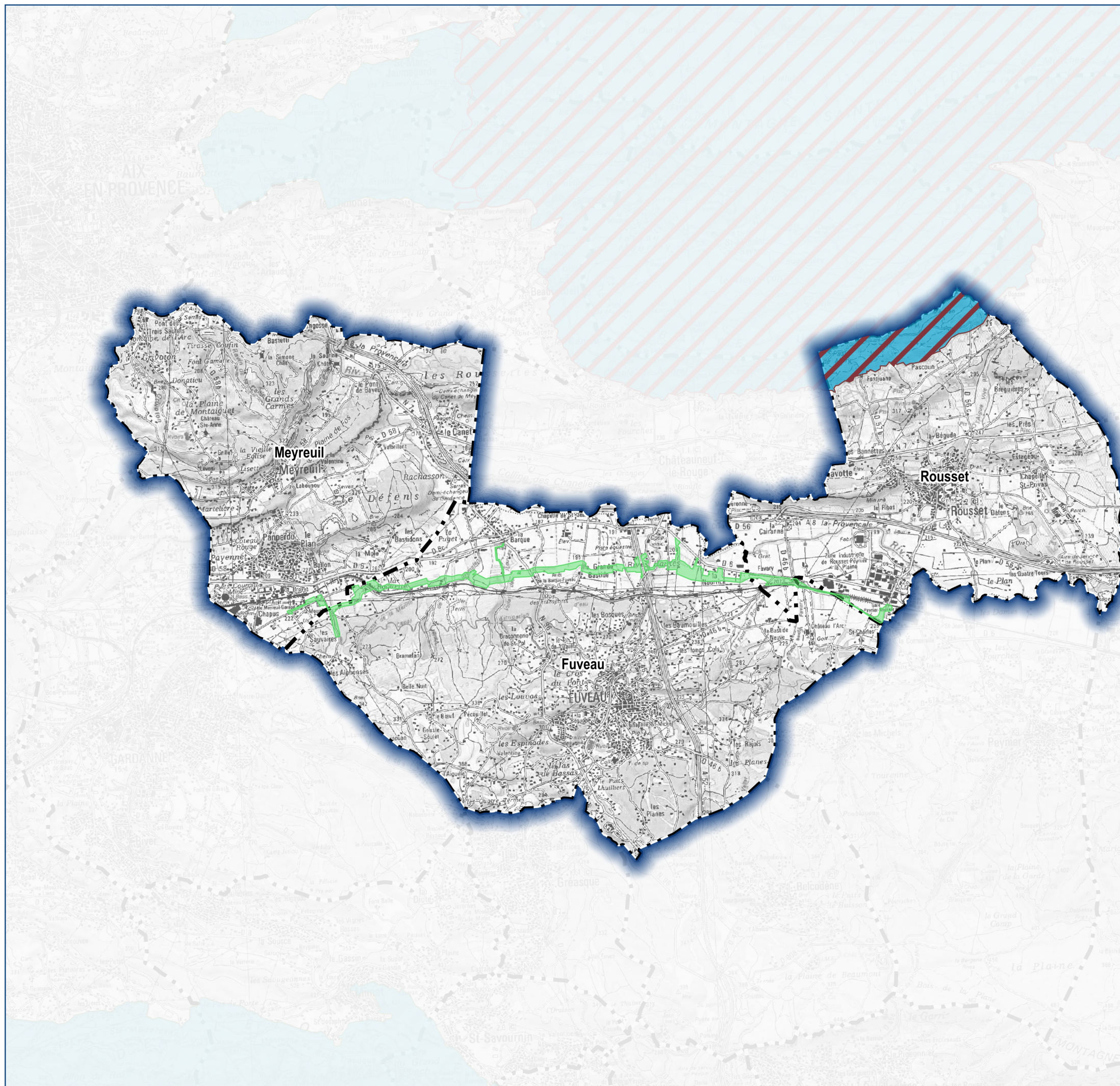


## Rénovation des conduites Puits de l'Arc

### Carte 04 : Périmètres de protection contractuelle du patrimoine naturel de la zone d'étude

#### Légende

-  Fuseau d'étude
-  Limite communale
- Inventaire du patrimoine**
-  Directive Oiseaux - FR9310067 - Montagne Sainte-Victoire
-  Directive Habitats - FR9301605 - Montagne Sainte-Victoire



Date : Février 2016  
Dessiné par : CLF - Vérifié par : LT  
Référence : 19160157

Sources : Société du Canal de Provence - © IGN - SCAN25 © - DREAL PACA

REPRODUCTION INTERDITE

**SOCIÉTÉ DU CANAL DE PROVENCE**  
ET D'AMÉNAGEMENT DE LA RÉGION PROVENÇALE  
Le Tholonet - CS 70064 - 13182 Aix-en-Provence CEDEX 5  
Tél. 04 42 66 70 00 - Fax. 04 42 66 70 80 - www.canal-de-provence.com  
Concession régionale du Canal de Provence

