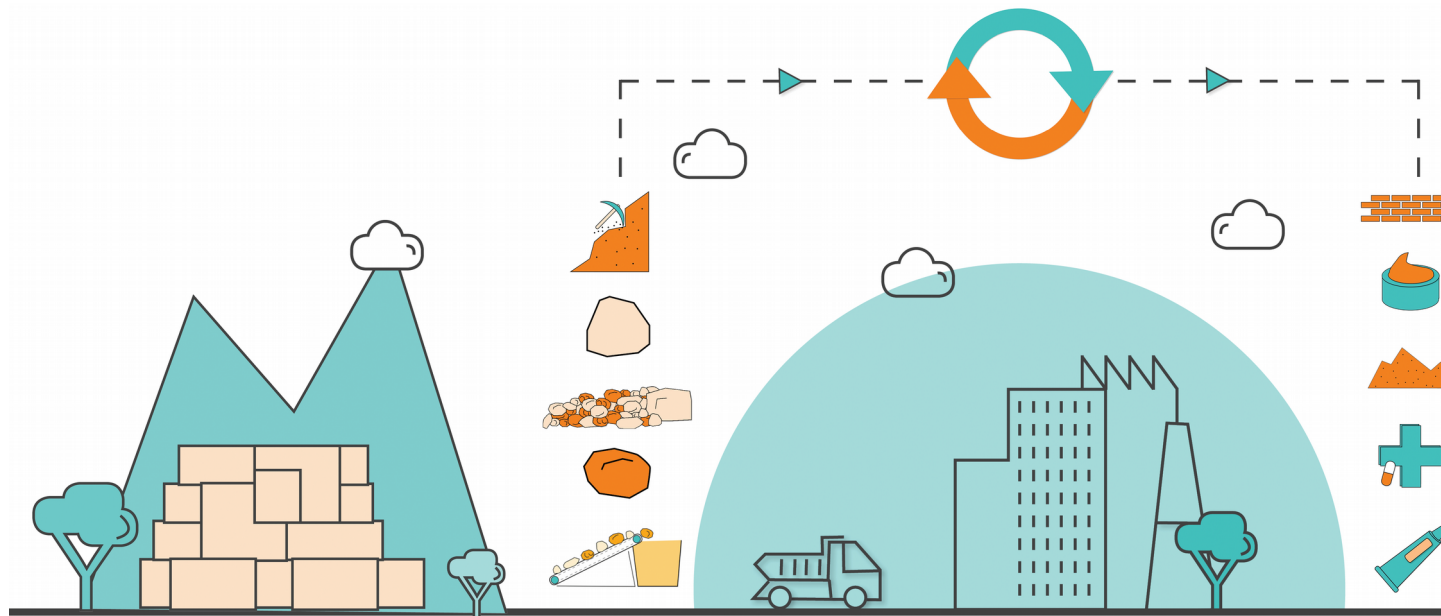


Atelier n°1



ATELIER N°1

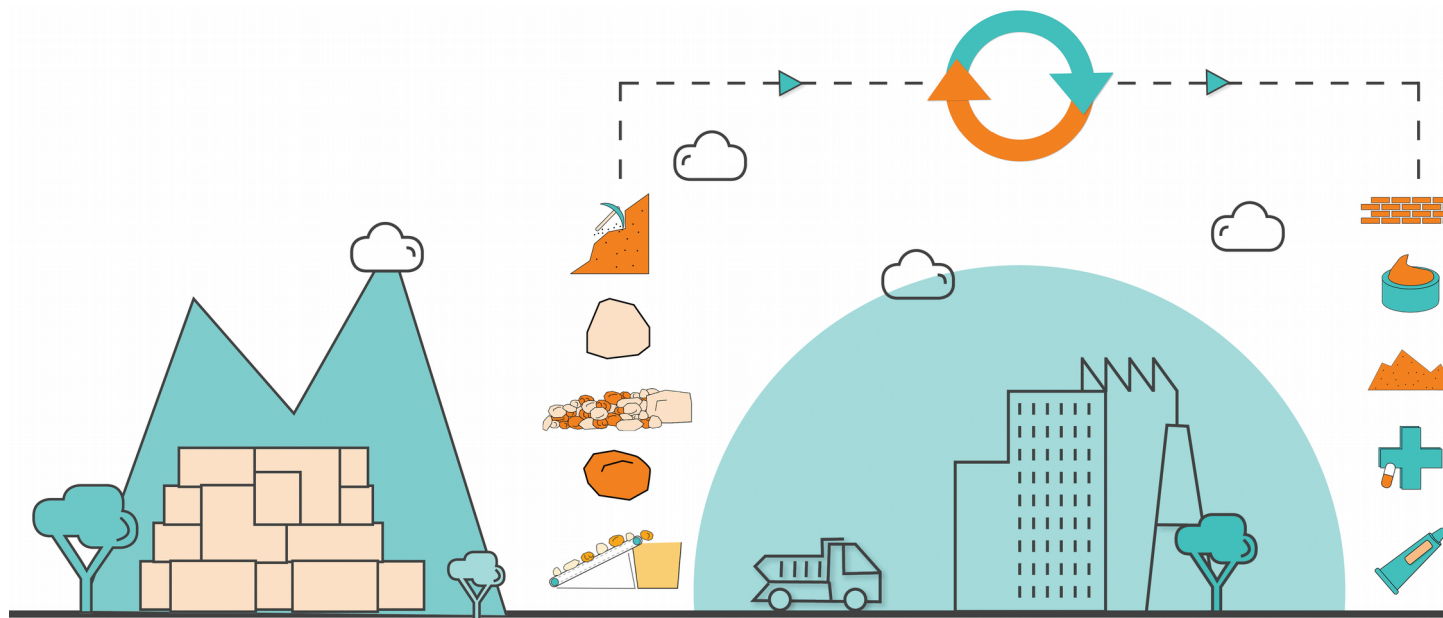
Approfondissement des connaissances sur des ressources particulières

- Horaires : 12h00 – 13h15
- 3 groupes de travail (1 rapporteur par groupe)
 - Matériaux pour usage en couche de roulement – secteur Rhône/Crau
 - Matériaux pour usage en couche de roulement – secteur Durance/Buëch/ Drac
 - Matériaux pour un usage en « industrie des matériaux de construction » (tuiles et briques, chaux, ciment, plâtres et liants hydrauliques)

OBJECTIF - PRÉCISER LES SITES DE PRODUCTION ACTUELS

- **LOCALISATION, QUANTITÉS PRODUITES, DESTINATIONS DANS OU HORS RÉGION, USAGES**
 - **AFFINER LA CONNAISSANCE SUR LES RESSOURCES PARTICULIÈRES**
 - **ANALYSER L'ADÉQUATION BESOIN / PRODUCTION (CONSIDÉRATION DES RESSOURCES SECONDAIRES)**
 - Restitution : 14h15 – 14h30
- 

Atelier n°2 – Enjeux : définition et hiérarchisation



Enjeux socio-technico-économiques

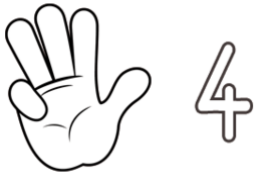
Enjeux principaux	Enjeux associés
Assurer l'équilibre des approvisionnements courants	Ajuster et rééquilibrer les spécificités territoriales
	Tendre vers une autonomie des territoires pour les matériaux de construction
	Etre en capacité de fournir les chantiers courants de travaux publics
	Améliorer la connaissance des ressources primaires, secondaires et des besoins à l'échelle des territoires de SCoT ou EPCI
	Rapprocher les gisements exploités des bassins de consommation identifiés
Prendre en compte les carrières dans l'aménagement des territoires	Améliorer l'acceptabilité sociale des extensions de carrière
	Préserver l'accès aux ressources non substituables d'intérêt régional ou d'intérêt national
	Rapprocher les gisements exploités des bassins de consommation identifiés
	Garantir une réhabilitation des sites adaptée aux enjeux actuels du territoire
Accompagner l'évolution du secteur	Développer les filières de recyclage des déchets du BTP et issus de carrières
	Améliorer l'acceptabilité des ressources secondaires
	Pérenniser les emplois du secteur
Optimiser les flux de transport	Rapprocher les gisements exploités des bassins de consommation (échelle des territoires de SCoT ou EPCI)
	Optimiser les transports routiers
	Développer les transports alternatifs à la route (ferroviaire, fluvial, maritime) dans une logique coûts/bénéfices
	Développer l'intermodalité par la mutualisation de plateformes multifonctionnelles
	Limiter la circulation engendrée sur les voies publiques
	Favoriser le réemploi des matériaux sur chantier
Economiser la ressource	Extraire la quantité et la qualité requises, sans excès
	Développer le recyclage des déchets du BTP et issus de carrières
	Réserver les matériaux alluvionnaires à des usages spécifiques (couche de roulement)
	Favoriser le réemploi des matériaux sur chantier

Évaluation à chaud



5

Excellente. Une super réunion dont nous allons bénéficier. Ça valait bien plus que le temps qu'on y a passé.



4

Bonne. Voilà une réunion au dessus de la moyenne. J'ai gagné plus que le temps que j'y ai passé.



3

Juste Moyenne. Je n'ai pas perdu mon temps, sans plus.



2

Utile mais ça ne valait pas à 100% le temps que j'y ai passé. J'ai donc perdu du temps.



1

Inutile. Je n'ai rien gagné, rien appris. J'ai vraiment perdu 2 heures !