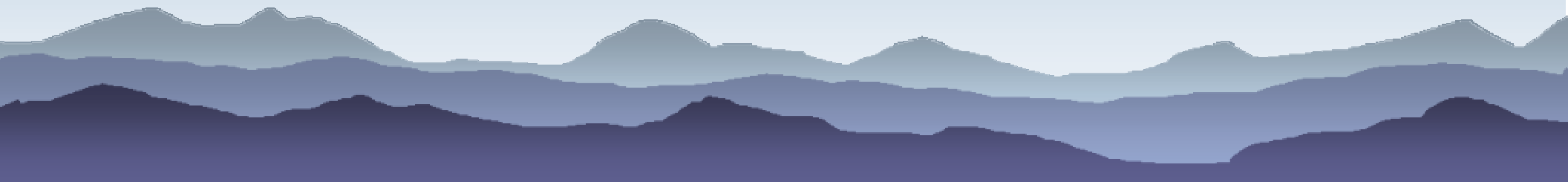


*Quelle EE pour le SCOT de GAP ?*

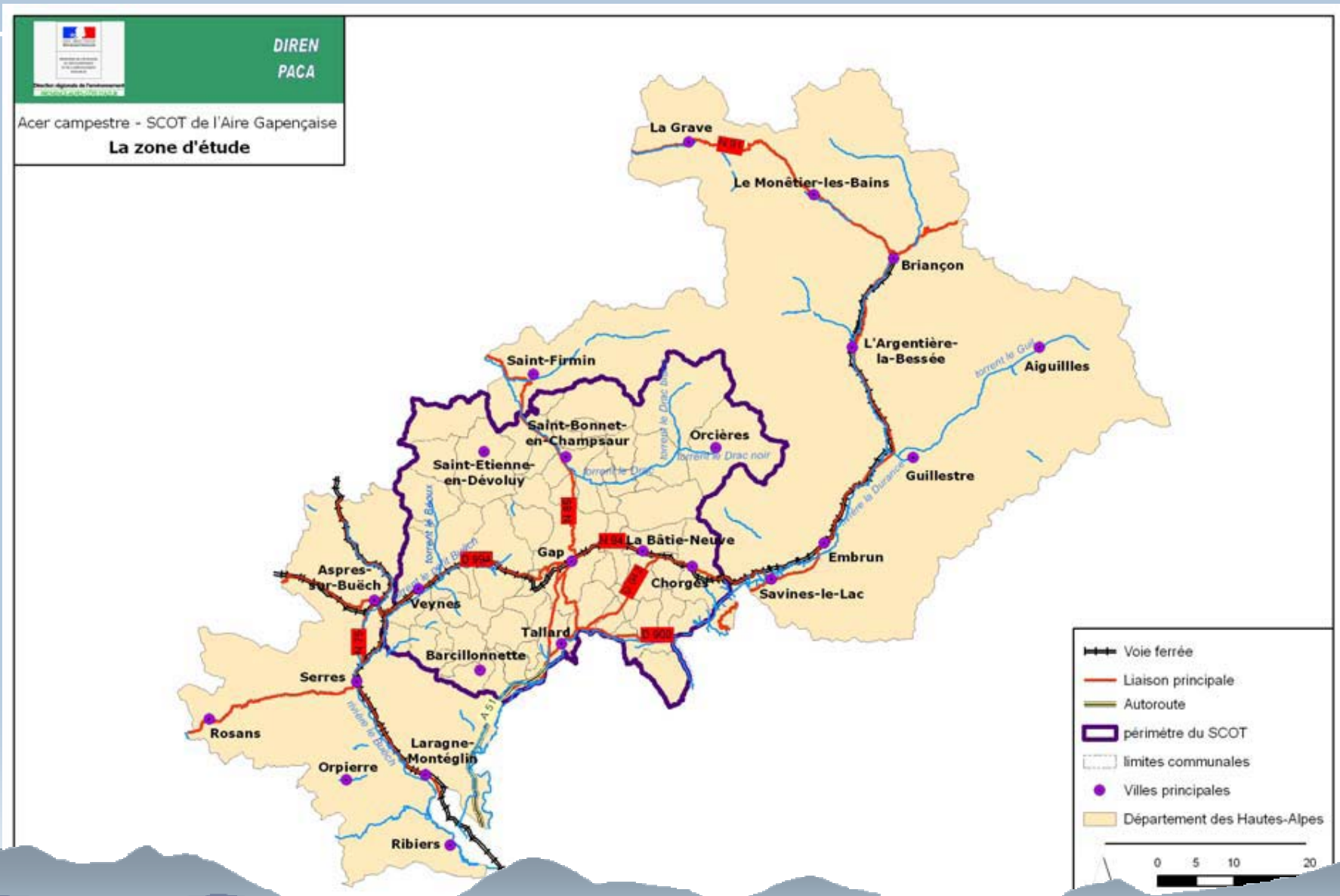
**Que faut-il demander ?**

# *Quelle EE pour le SCOT de GAP ?*

Un territoire central



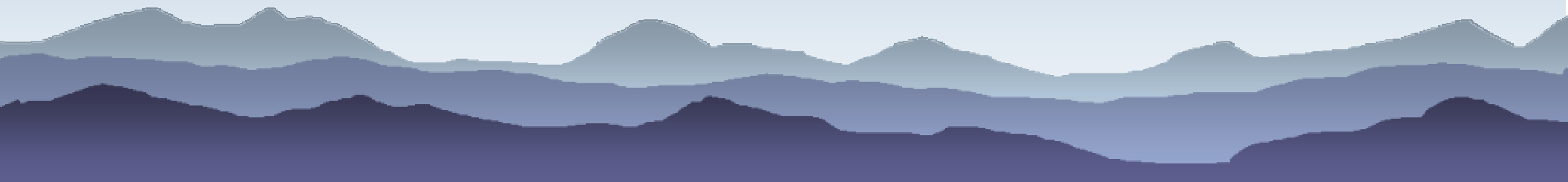
# Quelle EE pour le SCOT de GAP ?



# *Quelle EE pour le SCOT de GAP ?*

Un territoire central

Un territoire à cheval

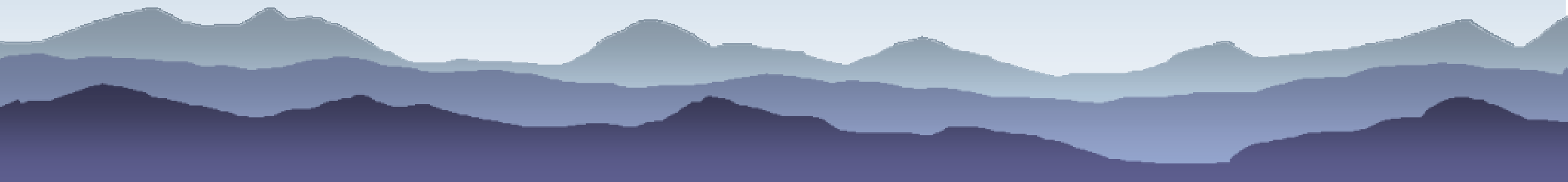


# *Quelle EE pour le SCOT de GAP ?*

Un territoire central

Un territoire à cheval

Un territoire avec des enjeux :

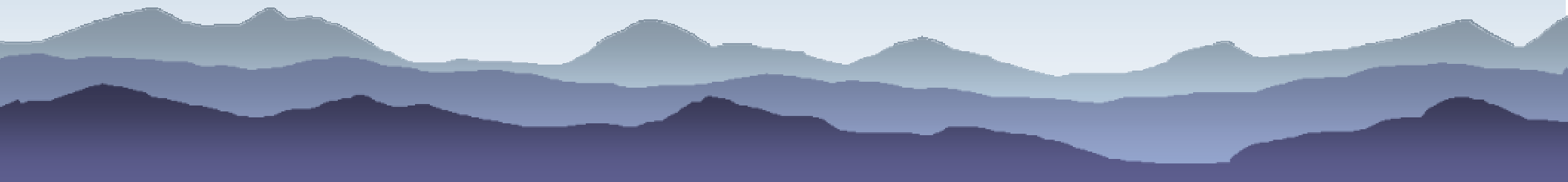


# *Quelle EE pour le SCOT de GAP ?*

Un territoire central

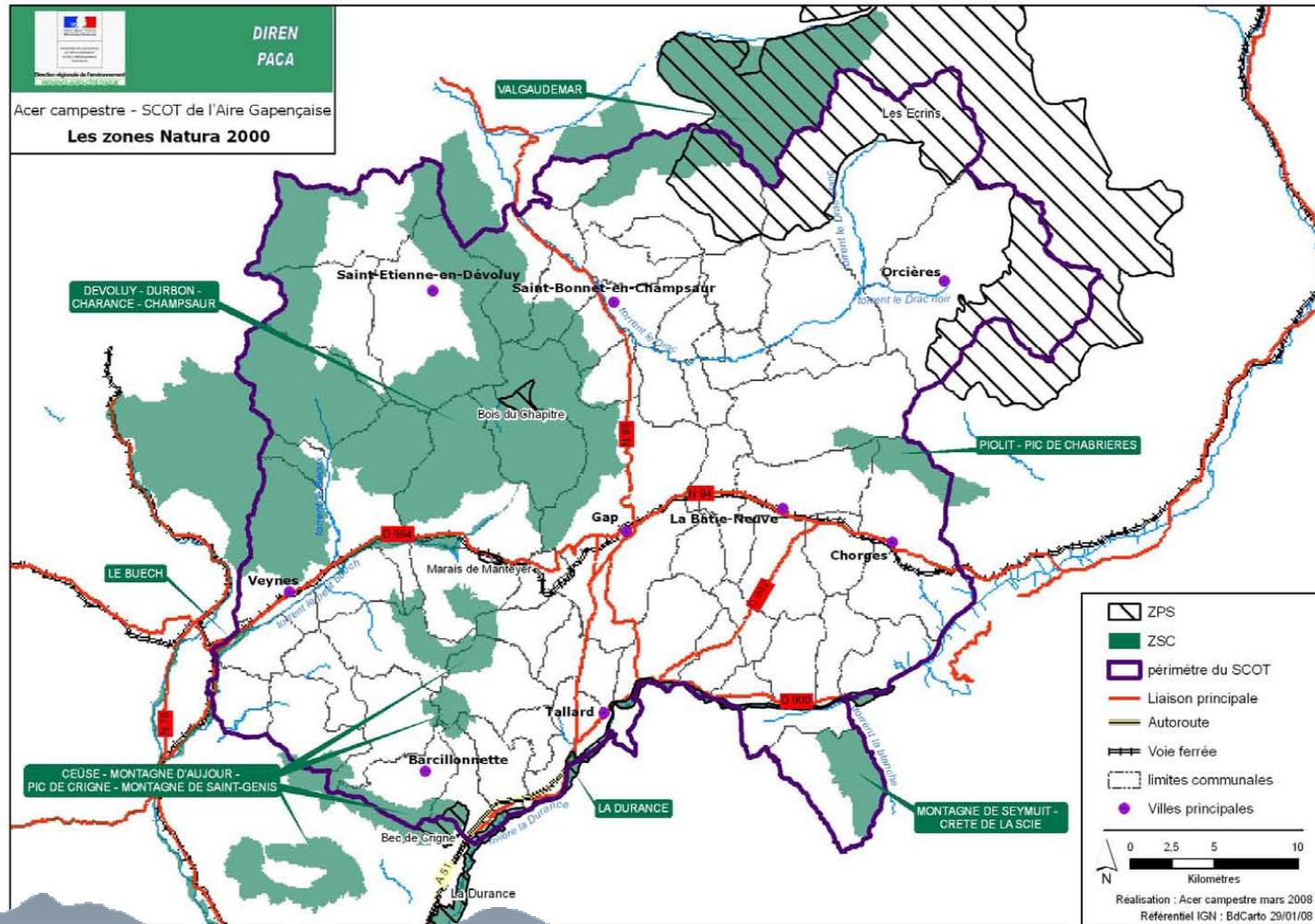
Un territoire à cheval

Un territoire avec des enjeux :  
environnementaux



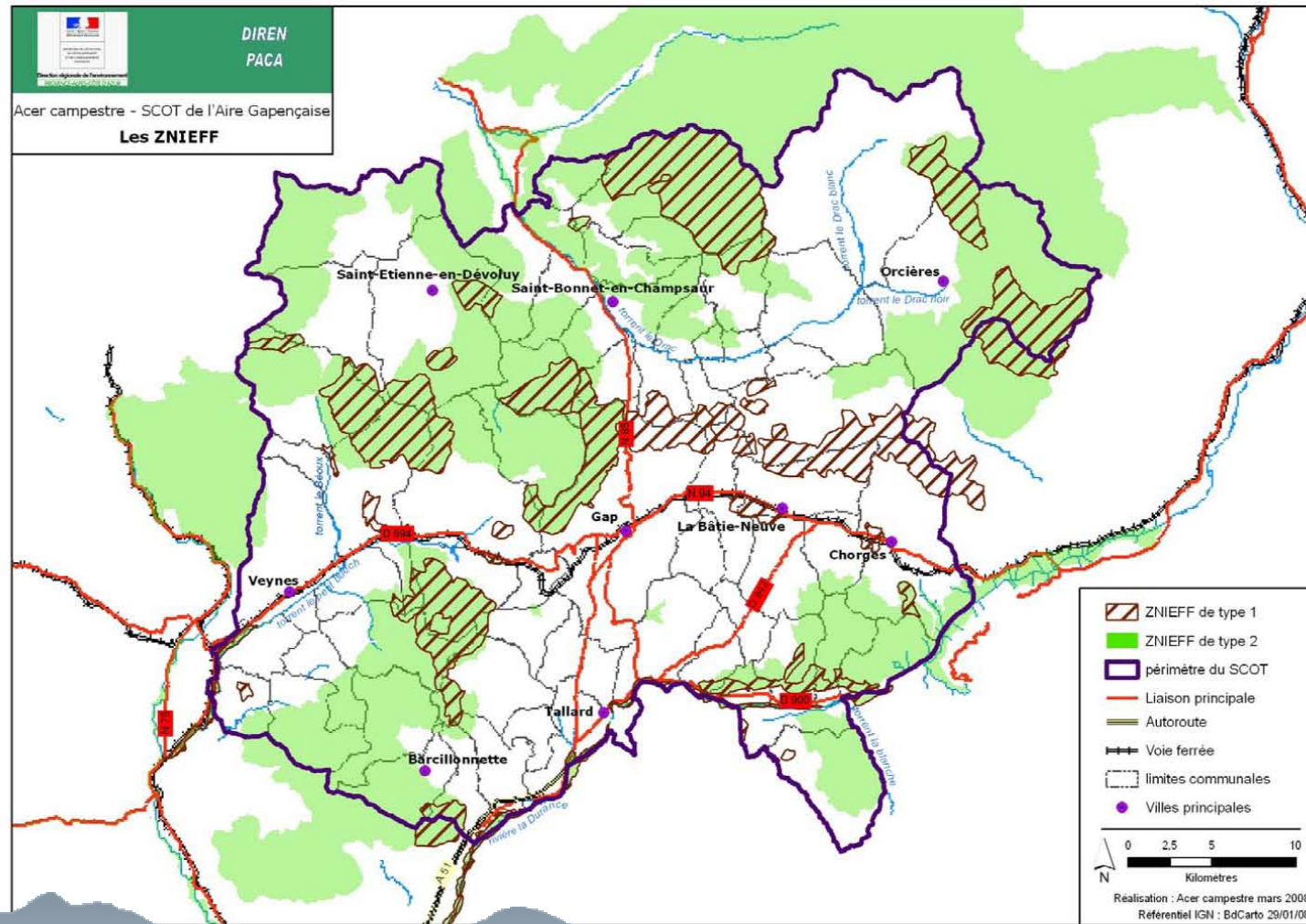
# Quelle EE pour le SCOT de GAP ?

Diagnostic environnemental du territoire



# Quelle EE pour le SCOT de GAP ?

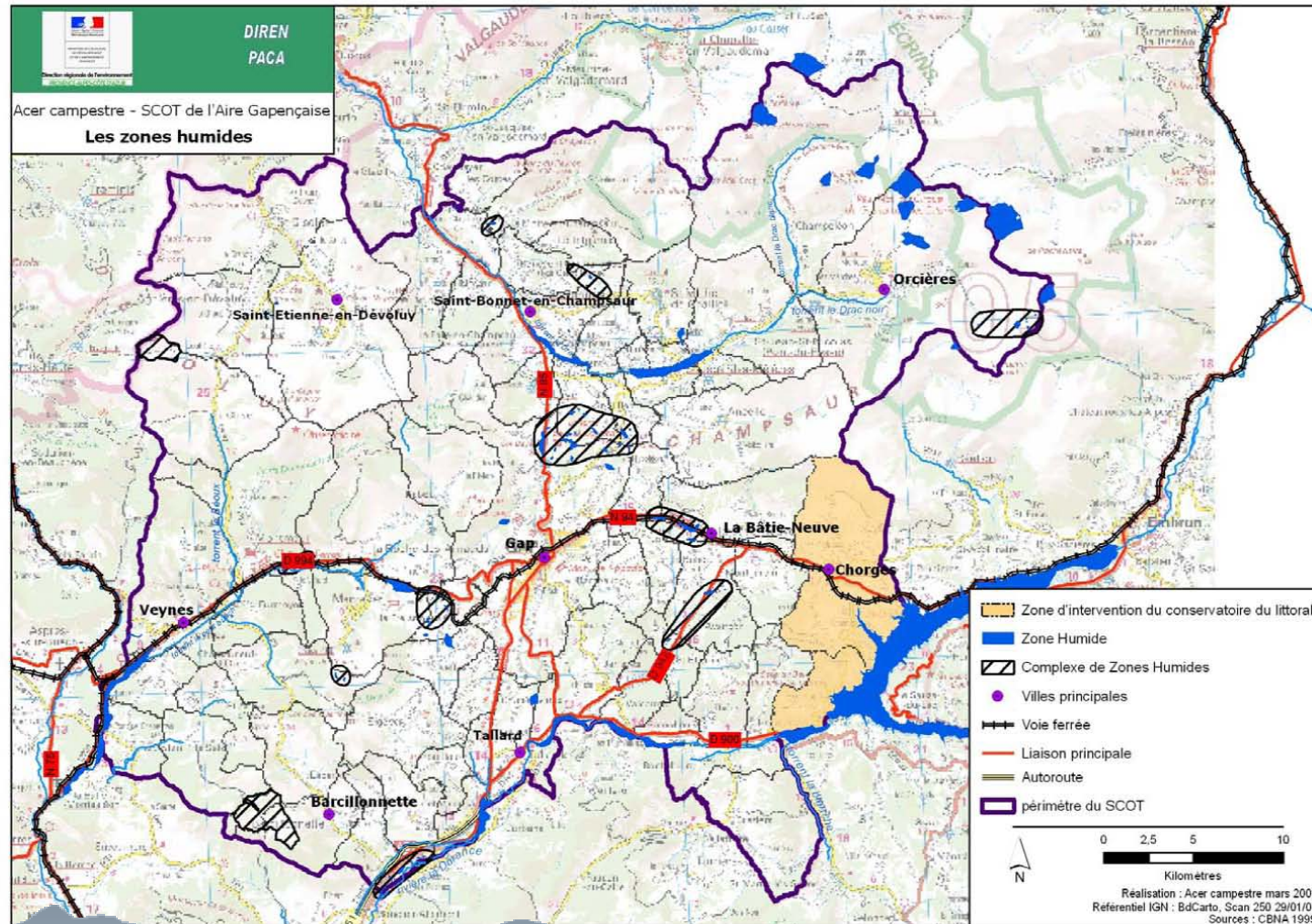
Diagnostic environnemental du territoire





# Quelle EE pour le SCOT de GAP ?

Diagnostic environnemental du territoire

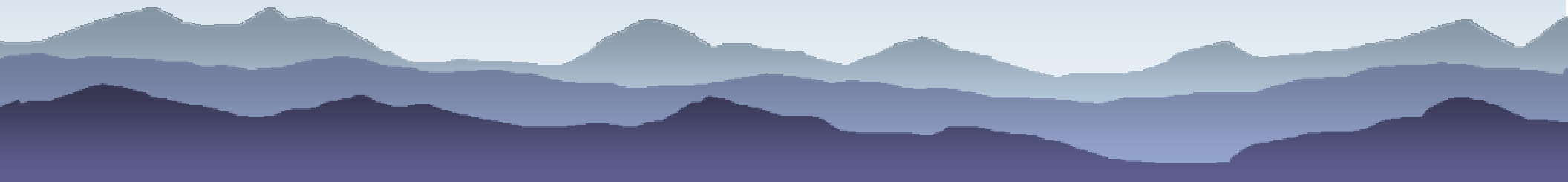


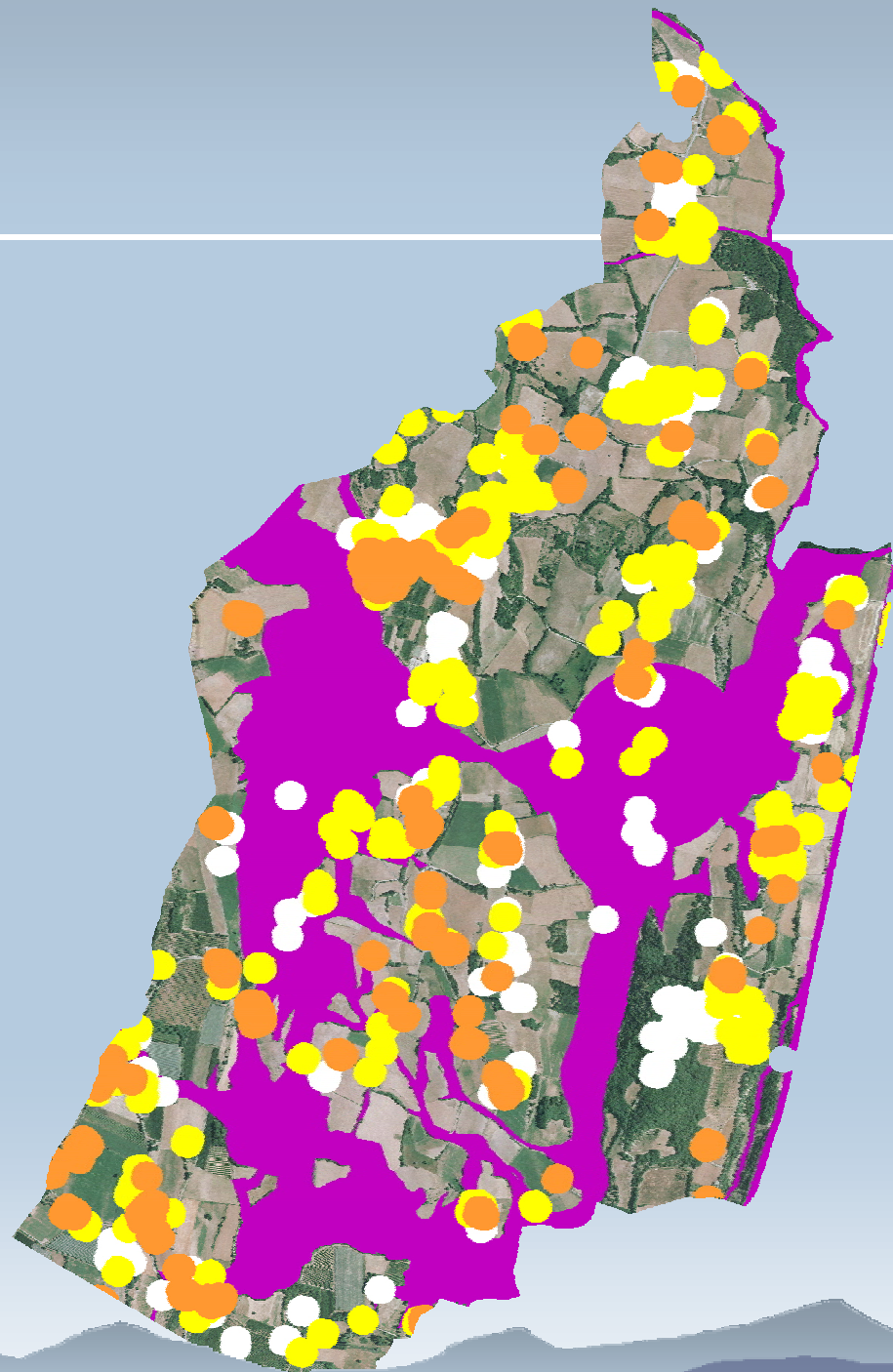
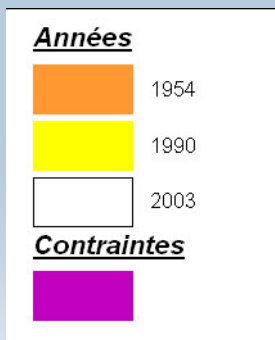
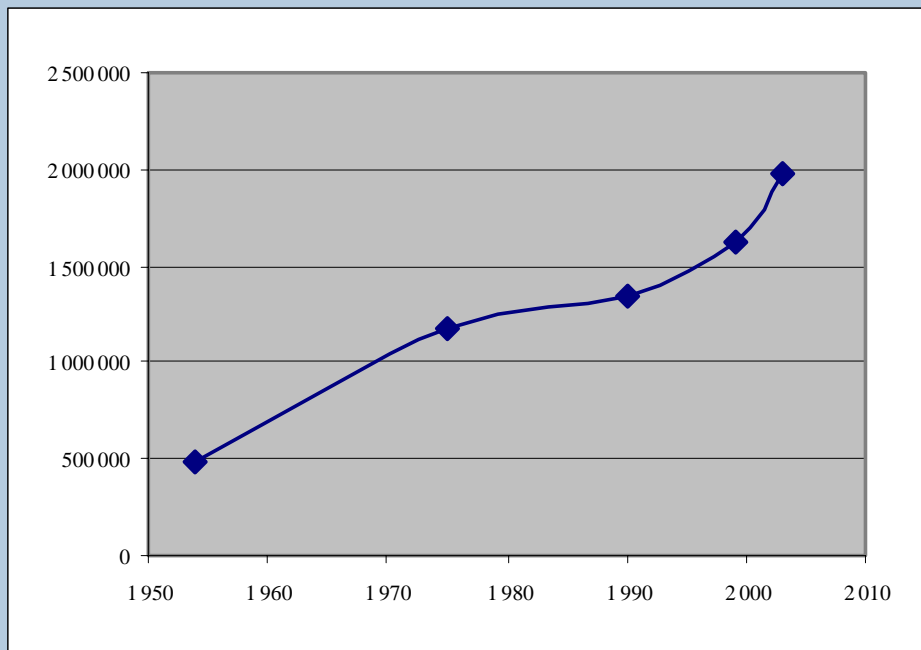
# *Quelle EE pour le SCOT de GAP ?*

Un territoire central

Un territoire à cheval

Un territoire avec des enjeux :  
environnementaux  
urbains





# *Quelle EE pour le SCOT de GAP ?*

Un territoire central

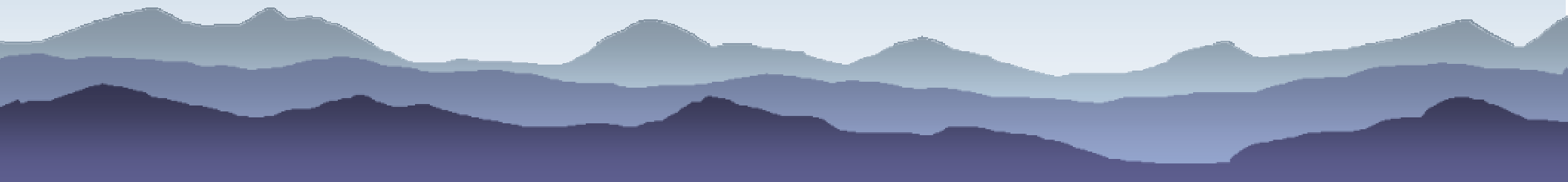
Un territoire à cheval

Un territoire avec des enjeux :

environnementaux

urbains

d'exemplarité

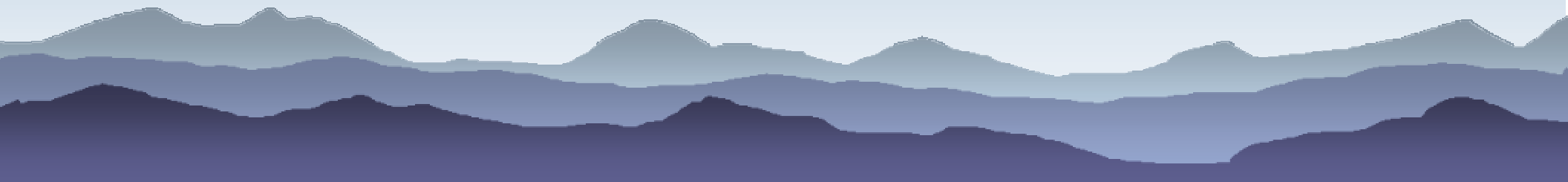


# *Quelle EE pour le SCOT de GAP ?*

La nécessité d'y voir plus clair via la réalisation d'une étude précisant ce que l'Etat souhaite voir dans une telle EE

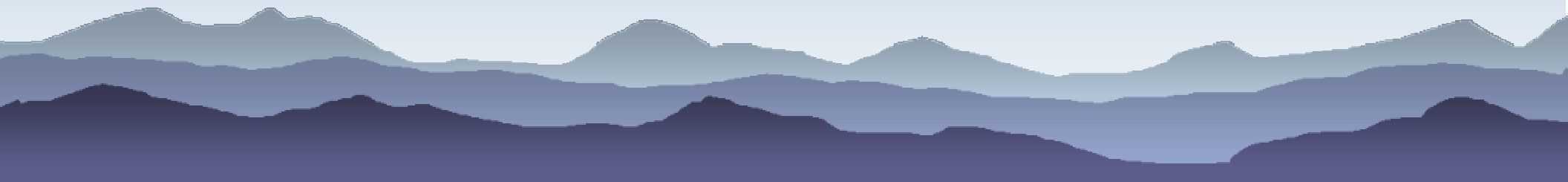
*Quel contenu ?*

---



# *Quel contenu ?*

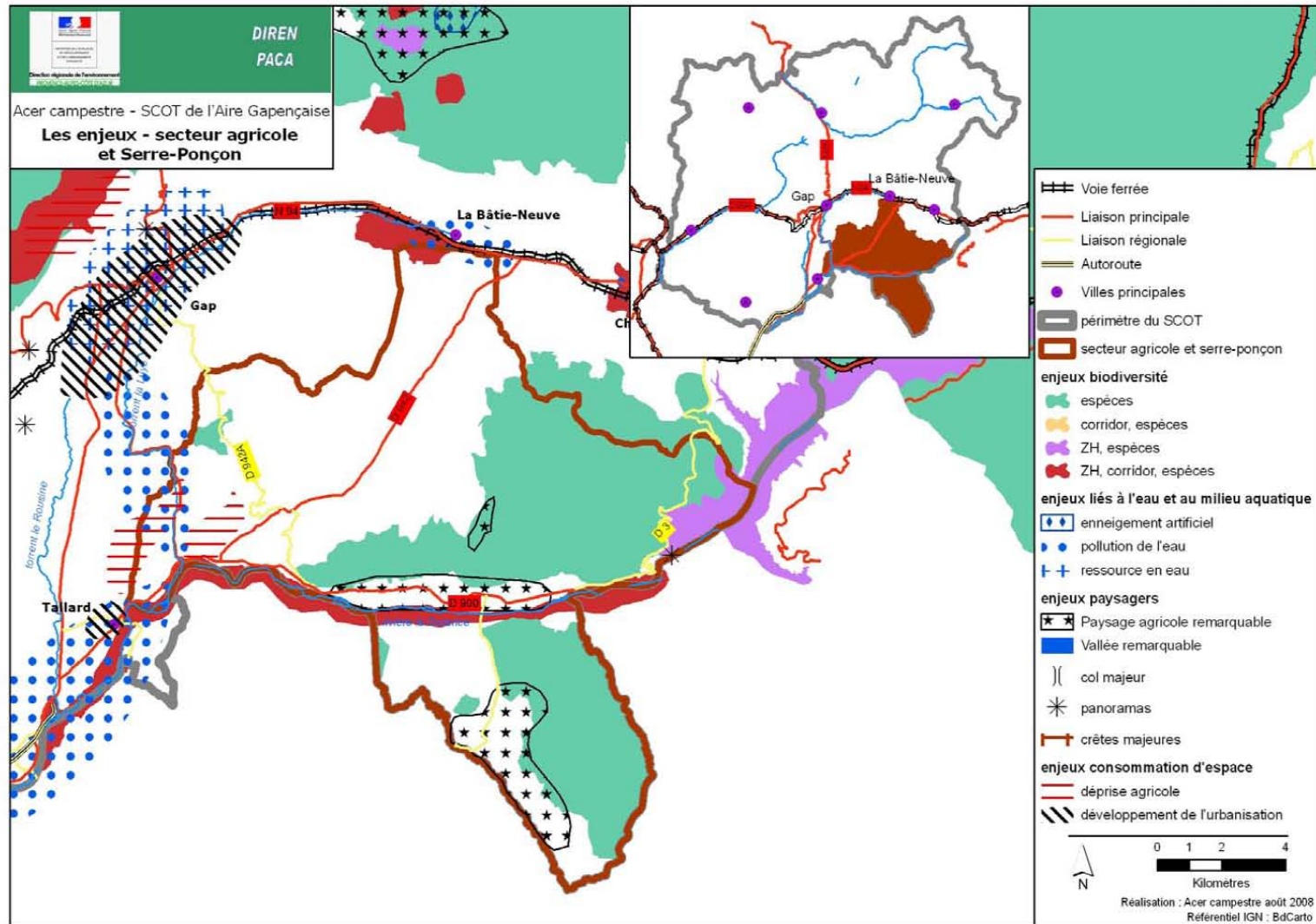
Des éléments de diagnostic local



# *Quel contenu ?*

Des éléments de diagnostic local  
Les enjeux stratégiques



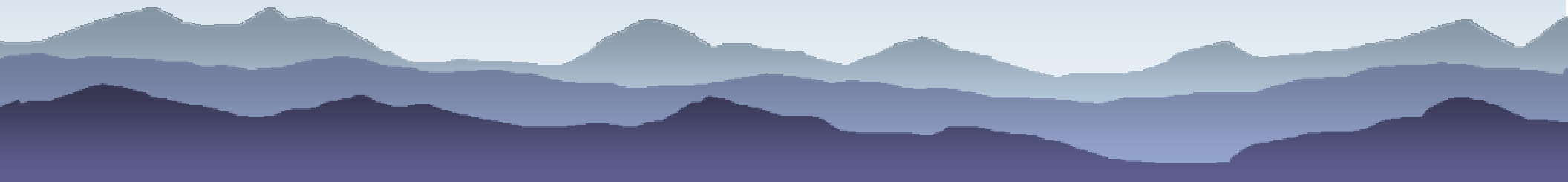


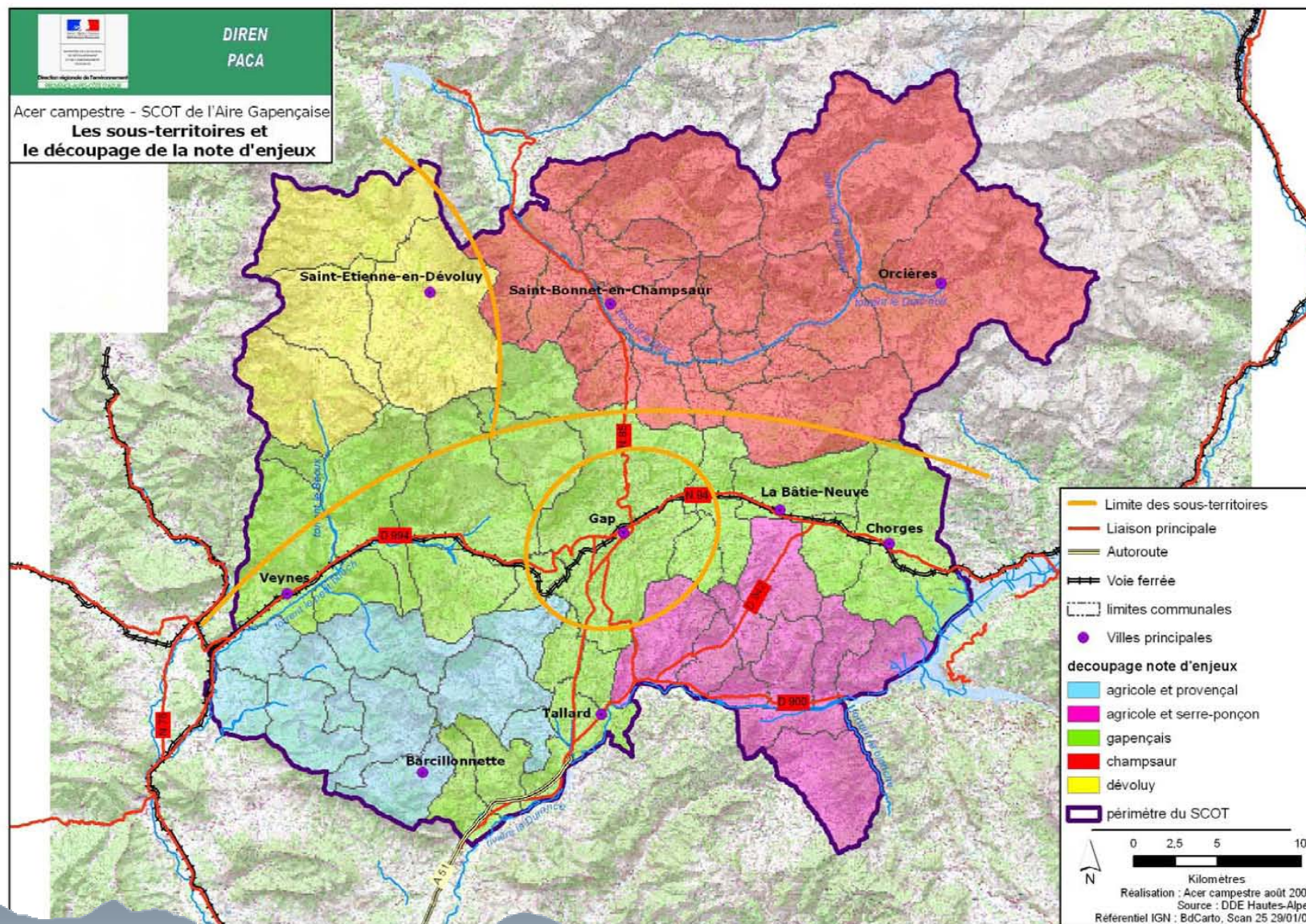
# *Quel contenu ?*

Des éléments de diagnostic local

Les enjeux stratégiques

Une segmentation géographique pertinente





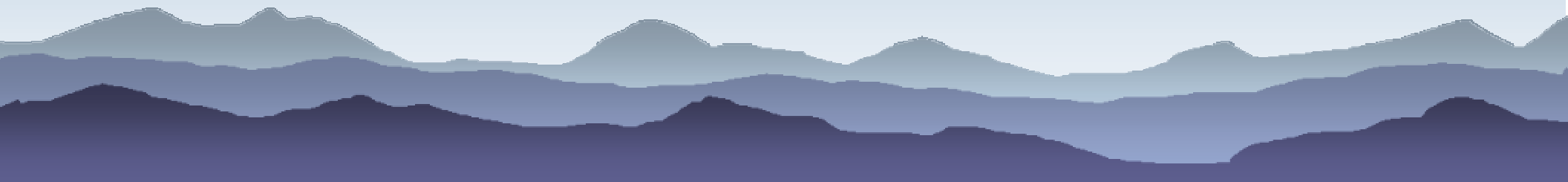
# *Quel contenu ?*

Des éléments de diagnostic local

Les enjeux stratégiques

Une segmentation géographique pertinente

Une proposition de cahier des charges





	Dévoluy	Champsaur	Gapençais	Agricole et provençal	Agricole et Serre Ponçon
<b>Biodiversité</b>	Malgré les contraintes limitées venant de l'urbanisation, une analyse des principales fragilités devra être menée.	L'EE devra s'attacher à préciser la fonction de corridor écologique jouée par le Drac	Ce secteur cumule les enjeux développement et les contraintes (espèces, zones humides et corridors écologiques). L'EE devra peser dans le détail les interactions entre ces deux aspects.	L'EE devra apprécier finement les contraintes de développement compte-tenu du nombre d'espèces patrimoniales présentes	L'EE devra qualifier les contraintes de développement notamment vis à vis des corridors écologiques. Les menaces pesant sur les zones humides du bassin versant de la Luyse devront être finement analysées.
<b>Eau</b>	Ce n'est pas le château d'eau le plus important du secteur. L'EE pourra se contenter d'apprécier si le respect des normes d'assainissement est suffisant et si le développement de l'enneigement artificiel est maîtrisé	L'EE devra apprécier finement si le respect des normes d'assainissement est suffisant et si le développement de l'enneigement artificiel est maîtrisé	L'EE devra évaluer la sécurisation de la ressource en eau à Gap, ainsi que la pollution sur la Luyse et la Duranoe en aval de Gap. L'EE devra apprécier finement si le respect des normes d'assainissement est suffisant	L'EE devra évaluer l'impact du développement de l'agriculture sur la ressource en eau (quantitatif et qualitatif)	Les problèmes de pollution de la Luyse et de la Duranoe en aval de Gap devront faire l'objet d'évaluation.
<b>Consommation d'espace</b>	Eu égard au rythme de croissance démographique, l'EE déclinera comment appliquer concrètement les dispositions de la loi montagne	Eu égard au rythme de croissance démographique, l'EE déclinera comment appliquer concrètement les dispositions de la loi montagne	L'EE devra évaluer le développement de l'urbanisation, qui devra se faire de façon la plus économique possible en terme de consommation d'espace.	L'EE portera une attention particulière aux territoires agricoles des fonds de vallée, qui sont les premiers à être urbanisés	L'EE devra évaluer l'impact de l'urbanisation sur le milieu forestier
<b>Paysage</b>	L'EE devra préciser les caractéristiques essentielles à maintenir dans le paysage du Dévoluy.	L'EE veillera à ce que les enjeux de déprise agricole soient pris en compte dans le SCOT.	L'EE devra préciser les caractéristiques à mettre en valeur dans les documents d'urbanisme	L'EE fera attention à ce que les enjeux de déprise agricole soient pris en compte dans le SCOT. L'EE devra préciser les caractéristiques à mettre en valeur dans les documents d'urbanisme	L'EE devra préciser les caractéristiques à mettre en valeur dans les documents d'urbanisme. Les questions de déprises agricoles devront être abordées.
<b>Déchets</b>	Compte tenu de la sensibilité des milieux, l'EE devra identifier les zones pouvant accepter des espaces de traitement des déchets	Compte tenu de la sensibilité des milieux, l'EE devra identifier les zones pouvant accepter des espaces de traitement des déchets	L'EE devra aborder la problématique de rationalisation de la collecte et de positionnement optimal des espaces de traitement. La cohérence avec le plan déchets devra être trouvée.	Compte tenu de la sensibilité des milieux, l'EE devra identifier les zones pouvant accepter des espaces de traitement des déchets	Compte tenu de la sensibilité des milieux, l'EE devra identifier les zones pouvant accepter des espaces de traitement des déchets
<b>Energie</b>	L'EE devra analyser l'impact des projets énergies renouvelables envisagés sur ce secteur	L'EE devra évaluer l'impact des déplacements vers Gap	L'EE portera son attention sur la problématique des transports, car c'est le seul secteur permettant des gains significatifs	A priori sans objet au cas présent eu égard à l'organisation des infrastructures de transport dans ce secteur	A priori sans objet au cas présent eu égard à l'organisation des infrastructures de transport dans ce secteur
<b>Air</b>	A priori sans objet au cas présent eu égard à la densité d'occupation humaine	A priori sans objet au cas présent eu égard à la densité d'occupation humaine	L'EE devra s'assurer que cet aspect n'est pas crucial dans l'état du développement économique actuel.	A priori sans objet au cas présent eu égard à la densité d'occupation humaine	A priori sans objet au cas présent eu égard à la densité d'occupation humaine