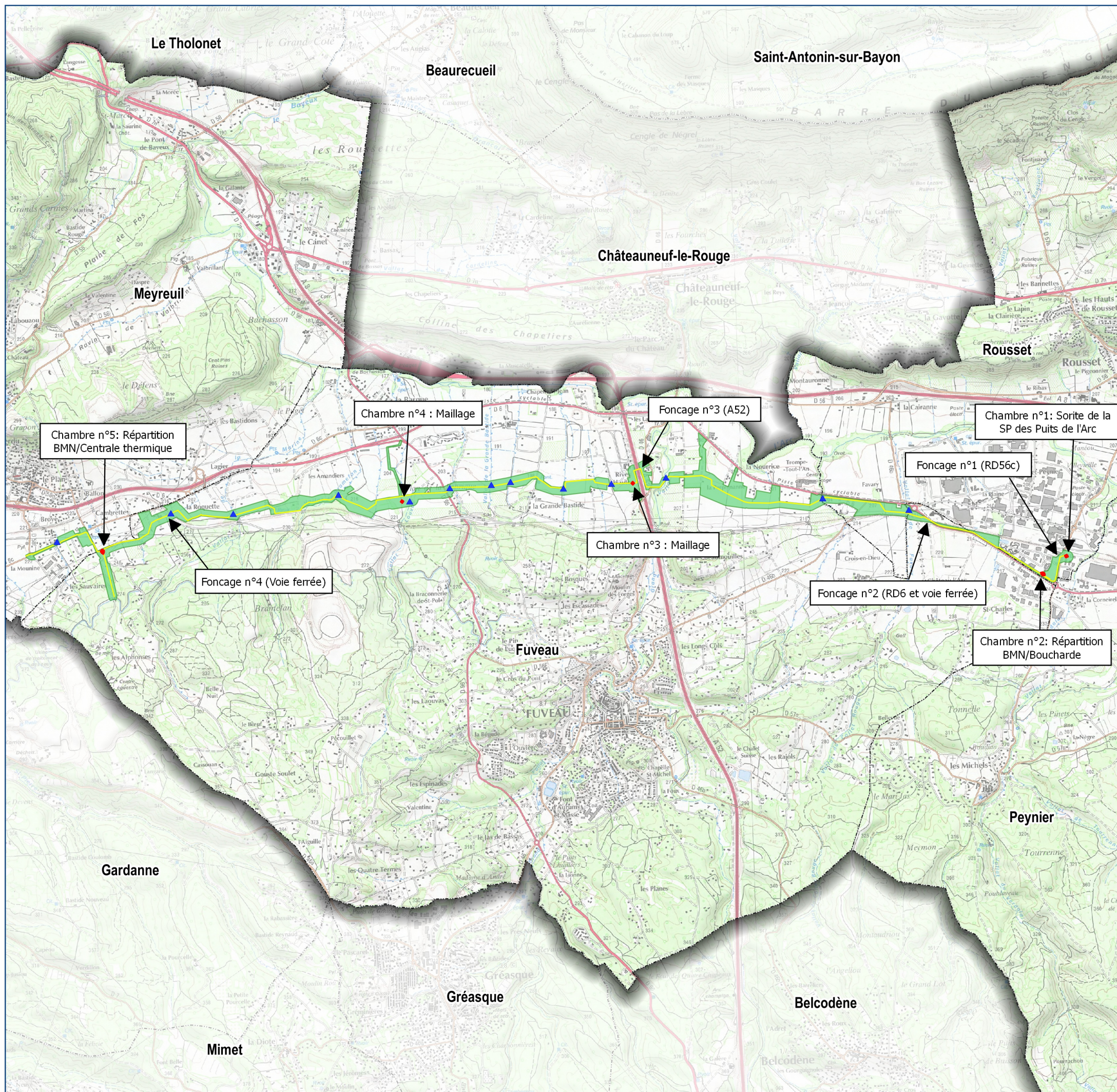


Rénovation des conduites Puits de l'Arc

Carte 03 : Principales composantes techniques du projet



Légende

- Fuseau d'étude d'impact
- Tracé
- Ouvrages
- ▲ Points de franchissement cours d'eau / Thalwegs

0 350 700 m



1:35 000

Date : 18/04/16
Dessiné par : Sma - Vérifié par : LT
Référence : N°19160190
Fichier : 19160190_PA_Principales_Composantes_techniques
Sources : Société du Canal de Provence - © IGN - SCAN25 © - BD TOPO

REPRODUCTION INTERDITE

SOCIÉTÉ DU CANAL DE PROVENCE
ET D'AMÉNAGEMENT DE LA RÉGION PROVENÇALE
Le Tholonet - CS 70064 - 13182 Aix-en-Provence CEDEX 5
Tél. 04 42 66 70 00 - Fax. 04 42 66 70 80 - www.canal-de-provence.com
Concession régionale du Canal de Provence

