

Les outils de la connaissance environnementale de la DREAL Paca



Par : Frédéric DENIS, DREAL PACA / SCADE / UIC
04/02/2020



SOMMAIRE

1. Les fondements de la diffusion de l'information
2. L'ensemble des composantes du système d'information de la DREAL PACA
3. L'atlas cartographique régional
4. Base de données territoriales : BATRAME
5. Cartographie interactive : GeoIDE-Carto
6. Démonstration
7. Le système d'information documentaire
8. Le DATAPAS
9. Autres systèmes d'information



1. Les fondements de la diffusion de l'information

- LA CONVENTION D'AARHUS :

Adoptée le 25 juin 1998 par la Commission Economique pour l'Europe des Nations Unies (CEE-NU), la convention est entrée en vigueur le 30 octobre 2001. Elle consacre trois droits fondamentaux pour les citoyens et les associations qui les représentent :

- L'accès à l'information
- La participation du public au processus décisionnel
- L'accès à la justice

en matière d'environnement.

- LA DIRECTIVE INSPIRE :

Entrée en vigueur le 15 mai 2007, la Directive européenne INSPIRE (Infrastructure for Spatial Information in Europe) vise à fixer les règles générales destinées à "établir l'infrastructure d'information géographique dans la Communauté européenne, aux fins des politiques environnementales communautaires et des politiques ou des activités de la Communauté susceptibles d'avoir une incidence sur l'environnement".

→ Elle impose la diffusion de services de visualisation et de téléchargement des données par les autorités publiques qui les détiennent.



1. Les fondements de la diffusion de l'information

- LA LOI ALUR :

Dans le cadre de la loi pour l'accès au logement et un urbanisme rénové (ALUR), adoptée le 24 mars 2014, une des mesures consiste en ce que l'Etat mette en place le portail national de l'urbanisme, dit **GéoPortail de l'Urbanisme (GPU)**.

- ouverture fonctionnelle début 2016
- à partir du 1er juillet 2015 : les gestionnaires de SUP doivent transmettre au portail les servitudes d'utilité publiques (SUP) au format numérique défini par le Conseil National de l'Information Géographique (CNIG)
- à partir du 1er janvier 2016 : les communes et EPCI doivent transmettre les documents d'urbanisme au fur et à mesure de leur modification au format numérique défini par le CNIG
- en 2020 : le portail national de l'urbanisme sera la plate-forme légale de publication et de consultation des documents d'urbanisme et des servitudes d'utilité publique (SUP) dématérialisés.

La maîtrise d'oeuvre du GPU a été confiée à l'IGN.

Les données d'urbanisme concernées sont :

- les Plans locaux d'urbanisme intercommunaux (PLUi), les Plans locaux d'urbanisme (PLU), les Plans d'Occupation du Sol (POS) ;
- les Cartes communales (CC) ;
- les Servitudes d'utilités publique (SUP) ;
- les Schémas de Cohérence Territoriale (SCoT).



1. Les fondements de la diffusion de l'information

LOI POUR UNE RÉPUBLIQUE NUMÉRIQUE dite « Lemaire »

- la circulation des données et du savoir
- la protection des individus dans la société du numérique et
- l'accès au numérique pour tous

Qui doit ouvrir les données ? Les collectivités territoriales et intercommunalités de plus de 50 agents, l'Etat (directions régionales des services de l'Etat, administration...), d'autres acteurs exerçant une mission de service public.

Quelles données ? Sauf exception (données personnelles, intérêt national), toutes les données peuvent être ouvertes ; a minima, toutes les données déjà existantes au format numérique ou déjà échangées dans le cadre de la loi CADA.

A quel prix ? Les données sont mises à disposition gratuitement par défaut, ou exceptionnellement au coût marginal de production et publication. Les exceptions accordées aux DSP ne peuvent être données que par les délégants.

→ **OPEN DATA !**

La « mission Etalab » auprès du Premier ministre est chargée de créer et alimenter le portail de données publiques ouvertes data.gouv.fr

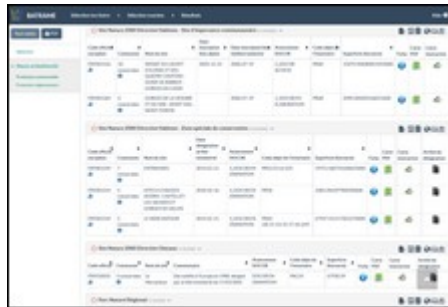


2. L'ensemble des composantes du système d'information de la DREAL PACA

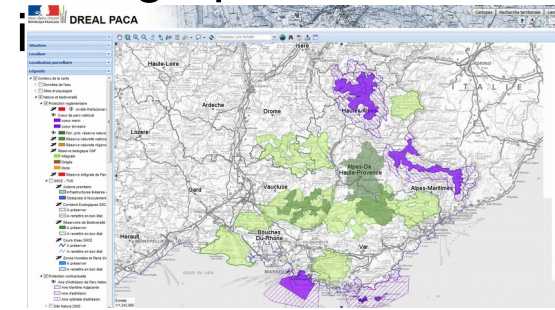
atlas cartographique régional



base de données territoriales



cartographie



site internet DREAL



information documentaire

Autres systèmes d'information :

SINP, SILENE, ONAGRE, GASPAR, SIOUH, installations classées, GeoRISQUES, GPU ...



3. L'atlas cartographique régional

Non réalisé systématiquement par les DREAL. En PACA, c'est le **CARTOPAS**.

-Accès direct sur **site web DREAL**:

http://www.paca.developpement-durable.gouv.fr/rubrique.php3?id_rubrique=345

ou bien via : <http://www.paca.developpement-durable.gouv.fr>

rubrique « Données et publications » puis « CARTOPAS »

-**Diffusion** : INTERNET / PAPIER (limitée)

-Présente la **situation des nombreuses thématiques traitées en DREAL**

-Une carte régionale par sujet, au **format A4 paysage**

-Thématiques (MEEM / MLHD) :

- Aménagement, ville durable et paysage
- Energie, climat et air
- Logement et construction
- Prévention des risques
- Eau et biodiversité, mer et littoral
- Transports

-Cet atlas existe depuis 2000, et s'est constamment enrichi

-**Refonte complète et publication en 03/2014**, avec de nombreuses cartes nouvelles :

Évaluation environnementale des projets / plans et programmes, Grands travaux routiers ...

-**Mise à jour en continu sur internet. Prochaine édition papier prévue début 2019.**



Exemple de carte

PARCS NATURELS RÉGIONAUX, RÉSERVES DE BIOSPHERE ET ZONES RAMSAR

Données : Novembre 2018



Parc Naturel Régional

■ créé [8]

▨ en projet [1]

■ Réserve de Biosphère [12]

▨ Zone Ramsar [3]

PARTENAIRES DE LA DREAL

Région



Provence
Alpes
Côte d'Azur

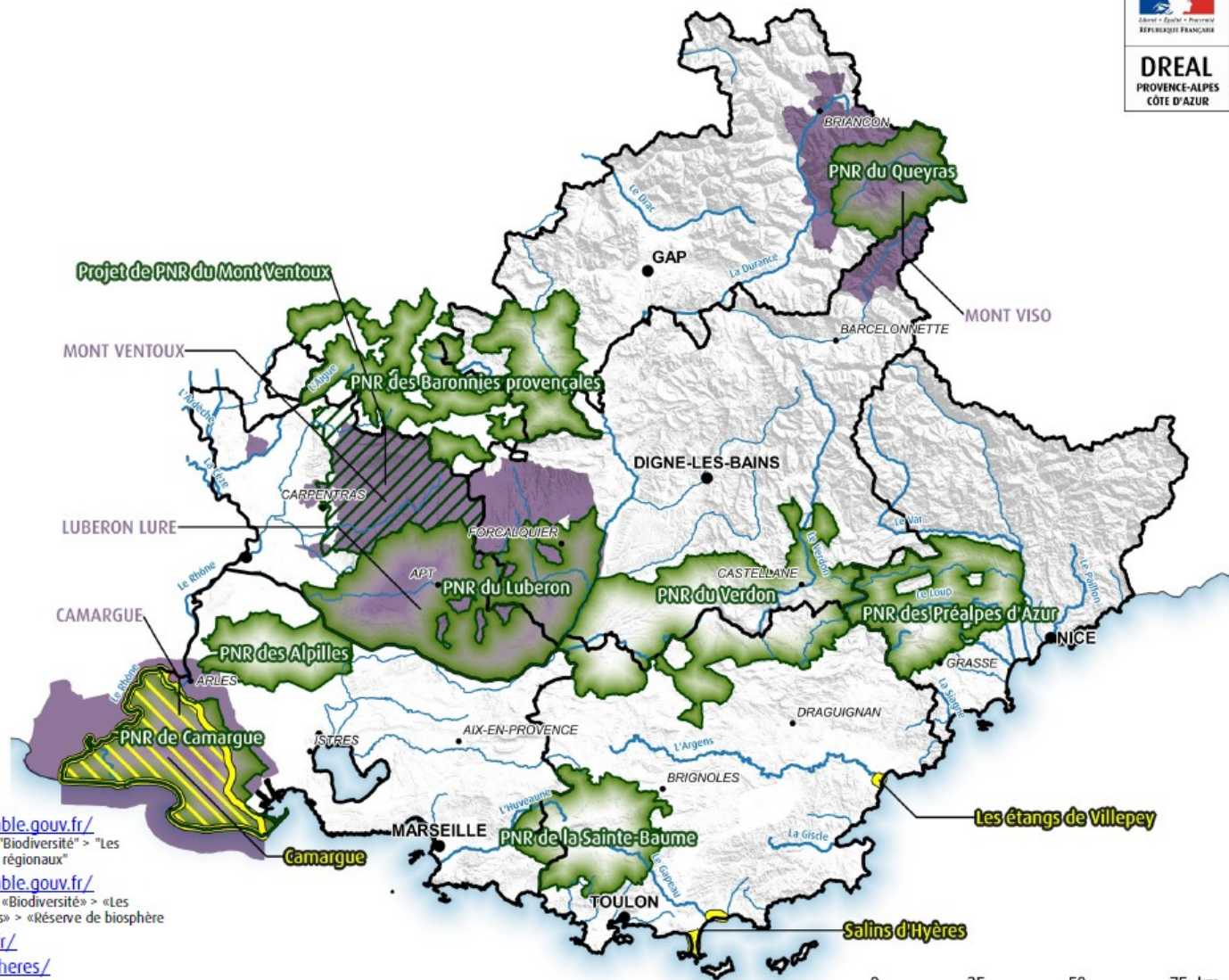


Parcs
naturels
régionaux
de France



POUR EN SAVOIR PLUS

- <http://www.paca.developpement-durable.gouv.fr/>
Rubrique "Biodiversité - Eau - Paysages" > "Biodiversité" > "Les espaces naturels" > "Parcs" > "Parcs naturels régionaux"
- <http://www.paca.developpement-durable.gouv.fr/>
Rubrique « Biodiversité - Eau - Paysages » > « Biodiversité » > « Les espaces naturels » > « Autres espaces naturels » > « Réserve de biosphère »
- <http://www.parcs-naturels-regionaux.fr/>
- <https://www.mab-france.org/fr/biospheres/>



Source : DREAL PACA
©IGN BDcarto BDalti - DREAL PACA Réalisation : FD - 2018

0 25 50 75 km



DREAL
PACA

Direction Régionale de l'Environnement, de l'Aménagement et du Logement Provence-Alpes-Côte d'Azur

Les outils de la connaissance environnementale de la DREAL Paca
04 février 2020

4. Base de données territoriales : BATRAME

Pas d'application nationale unique. Plusieurs applications, plus ou moins développées.

En PACA, c'est **BATRAME (Base Territoriale Régionale Aménagement Environnement)**.

-Accès direct sur **site web DREAL**:

<http://batrame-paca.fr/>

ou bien via : <http://www.paca.developpement-durable.gouv.fr>

rubrique « Données / Cartographie » puis « Données territoriales »

-fonctionnement très simple et mise à jour au fil de l'eau

Lien vers les systèmes d'information ad'hoc : cartographie interactive, bases de données spécifiques, SIDE, ...

The screenshot shows the BATRAME web application interface. The top navigation bar includes 'Sélection territoire', 'Sélection de données thématiques', 'Résultats', and 'Résultats étendus'. The main content area is titled 'Sélection' and shows 'Territoire sélectionné: AIX-EN-PROVENCE (étendu), sélection de communes (16 communes concernées)'. Below this, it indicates 'Données thématiques sélectionnées: 36 lots de données'. A note states: 'Même si certaines entités en mer ne touchent pas directement les communes littorales, elles peuvent leur avoir été rattachées.' The 'Résultats' section is divided into 'Nature et biodiversité (252 résultats)' and 'Protection réglementaire (198 résultats)'. Under 'Protection réglementaire', there are two tables of results for 'Arrêté Préfectoral de Protection de Biotopie (APPB)'. The first table has columns for 'Code officiel', 'Communes', 'Commune concernée', 'Date procédure', 'Superficie officielle (hectares)', 'Superficie (hectares)', 'Commentaire', 'Fiche INPN-MNHN', 'Texte réglementaire', 'Carte PDF', and 'Carte interactive'. The second table has columns for 'Code officiel', 'Communes', 'Nom de l'arrêté', 'Date procédure', 'Superficie officielle (hectares)', 'Superficie (hectares)', 'Commentaire', 'Fiche INPN-MNHN', 'Texte réglementaire', 'Carte PDF', and 'Carte interactive'. A black arrow points from the text box on the right to the 'Carte interactive' column of the first table.

Code officiel	Communes	Commune concernée	Date procédure	Superficie officielle (hectares)	Superficie (hectares)	Commentaire	Fiche INPN-MNHN	Texte réglementaire	Carte PDF	Carte interactive
FR3800163	1 concernée	LE PUY-SAINTE-REPARADE	1992-01-13	92	81.98	Milieu durancien, avifaune				

Code officiel	Communes	Nom de l'arrêté	Date procédure	Superficie officielle (hectares)	Superficie (hectares)	Commentaire	Fiche INPN-MNHN	Texte réglementaire	Carte PDF	Carte interactive
FR3800163	1 concernée	Lit de la Durance, lieu-dit Tombadou	1992-01-13	92.00000000000000	81.98000000000004	Milieu durancien, avifaune				

4. Base de données territoriales : BATRAME

- 3 versions : interne / grand public ; version « mobile »
- Toutes les **thématiques** traitées en DREAL ; données proches de celles présentées en cartographie interactive
- Choix de **territoires** : EPCI, SCoT, ...
- Interrogation **autour d'une coordonnée** (rayon jusqu'à 500 mètres)
- Système de base de données **relationnelles**
- Possibilités de **tris, d'exports**
- **Génération dynamique de chiffres-clés** (comparaisons départements / région) :

BATRAME		Chiffres clés								Version	Aide
Faible productivité de l'Atmosphère (PPA)	nombre	100	0	0	25	75	75	50	75		
	% / nombre au niveau régional	100	0	0	25	75	75	50	75		
	Superficie (km²)	6873.15	0	0	743.14	5082.63	665.89	981.49	15.94		
	% / superficie au niveau régional	100	0	0	10.81	73.95	9.69	5.55	0.23		
	% territoire couvert	21.7	0	0	17.3	99.87	11.03	10.66	0.18		
% entités dans le territoire	99.76	0	0	10.79	73.77	9.67	5.54	0.23			

Chiffres clés relatifs à la thématique : Eau

Chiffres clés relatifs à la sous-thématique : Politique partenariale

	Variable considérée	Région PACA	ALPES-DE-HAUTE-PROVENCE (04)	HAUTES-ALPES (05)	ALPES-MARITIMES (06)	BOUCHES-DU-RHONE (13)	VAR (83)	VAUCLUSE (84)	Littoral marin régional
Schéma d'Aménagement et de Gestion des Eaux (SAGE)	nombre	16	4	5	5	8	7	4	7
	% / nombre au niveau régional	100	25	31.25	31.25	50	43.75	25	43.75
	Superficie (km²)	23565.25	6741.57	6588.53	1020.73	2067.93	4863.53	2282.96	1.9
	% / superficie au niveau régional	100	28.61	27.96	4.33	8.78	20.64	9.69	0.01
	% territoire couvert	74.39	96.38	115.9	23.77	40.63	80.57	63.81	0.02
% entités dans le territoire	81.2	23.23	22.7	3.52	7.13	16.76	7.87	0.01	

Chiffres clés relatifs à la sous-thématique : Zonages grands migrants

	Variable considérée	Région PACA	ALPES-DE-HAUTE-PROVENCE (04)	HAUTES-ALPES (05)	ALPES-MARITIMES (06)	BOUCHES-DU-RHONE (13)	VAR (83)	VAUCLUSE (84)	Littoral marin régional
Les zones d'action prioritaire et d'objectif long terme du plan alose	nombre	23	0	0	0	9	5	14	4
	% / nombre au niveau régional	100	0	0	0	39.13	21.74	60.87	17.39
	Longueur (km)	437.69	0	0	0	129.97	105.6	199.73	0.56
	% / longueur au niveau régional	100	0	0	0	29.69	24.13	45.63	0.13

Chiffres clés relatifs à la thématique : Energie

Chiffres clés relatifs à la sous-thématique : Energie Eolienne

Schéma Régional Éolien (SRE)

	Variable considérée	Région PACA	ALPES-DE-HAUTE-PROVENCE (04)	HAUTES-ALPES (05)	ALPES-MARITIMES (06)	BOUCHES-DU-RHONE (13)	VAR (83)	VAUCLUSE (84)	Littoral marin régional



5. Cartographie interactive : GeoIDE-Carto

- Accès direct à l'**application** GeoIDE-Carto (anciennement CARMEN) :
<http://carto.geo-ide.application.developpement-durable.gouv.fr/1131/environnement.map>

ou bien via le site internet DREAL : <http://www.paca.developpement-durable.gouv.fr>

rubrique « Données et publications » puis « cartographie interactive »

- Accès aux **principales données traitées en DREAL** ; fonctionnement intuitif ; mise à jour au fil de l'eau ; sélection du territoire et des couches d'information ; ajout régulier de nouvelles données, accès aux éléments d'information associés, lien vers les systèmes d'information

- De **nouvelles données** sont régulièrement ajoutées, ex : SRCE, détail sur ICPE, PLH ...

-**IMPORTANT** : (actuellement) privilégier le **navigateur FIREFOX** aux autres navigateurs internet

-Accès aux **données SIG** (pour traitement dans son propre système d'information géographique) :
[GeoIDE Catalogue](#)



5. Cartographie interactive : GeoIDE-Carto

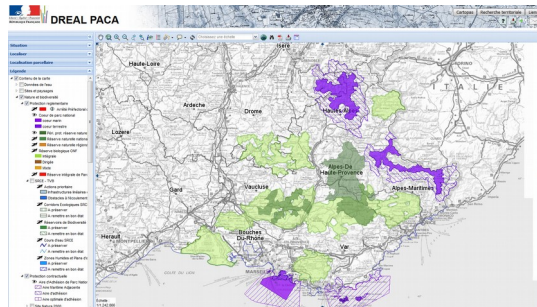
Exemple : Sites SEVESO et sites classés et inscrits dans la zone de Fos-sur-mer

The screenshot displays the GeoIDE-Carto web application interface. The main map shows the Fos-sur-mer area with various overlays: a yellow shaded area for 'Site inscrit', red triangles for 'Site SEVESO', and blue triangles for 'Site classé'. The map includes labels for 'Port-de-Bouc', 'GOLFE DE FOS', 'Port-St-Louis-du-Rhône', and 'CÔTE BLEUE'. The interface includes a top navigation bar with 'Cartopas', 'Recherche territoriale', and 'Liens'. A left sidebar contains a 'Légende' (Legend) with categories like 'Contenu de la carte', 'Données de l'eau', 'Sites et paysages', 'Protection réglementaire', 'Protection contractuelle', 'Nature et biodiversité', 'Risques naturels', 'Risques technologiques', 'Industriels', 'Energies', 'Territoires', 'Fonds de plan', and 'Scan couleurs'. A central 'Information' window shows search results for 'Site inscrit (1 résultat)' with details for 'Abords du champ de fouilles de Saint Blaise À Saint Mitre les Remparts'. A 'Site inscrit' window provides a detailed table of attributes for this site.

Libellé	Donnée
fiche d'information	
carte de localisation	
texte réglementaire	
nom	Abords du champ de fouilles de Saint Blaise À Saint Mitre les Remparts
proced	A
d_proced	08/06/1967
s_offi_ha	472.96000
s_sig_ha	46
cod_f	46
site inscrit	ABORDS DU CHAMP DE FOUILLES DE L'OPPIDUM DE SAINT-BLAISE
cod_offi	
source	SIGMAP

6. Démonstration : Focus sur la cartographie interactive et la base de données territoriales

Cartographie interactive (GeoIDE carto)



<http://carto.geo-ide.application.developpement-durable.gouv.fr/1131/environnement.map>

Base de données territoriales (BATRAME)



<http://batrame-paca.fr/>



7. Le système d'information documentaire

<http://www.side.developpement-durable.gouv.fr/paca>

ou bien via le site internet DREAL : <http://www.paca.developpement-durable.gouv.fr>

rubrique « Sites institutionnels » puis « Système d'information documentaire de l'environnement »

-Portail national à déclinaisons régionales dans lequel figure toute la base documentaire liée à l'environnement : études, publications, DOCOB, avis de l'autorité environnementale ...



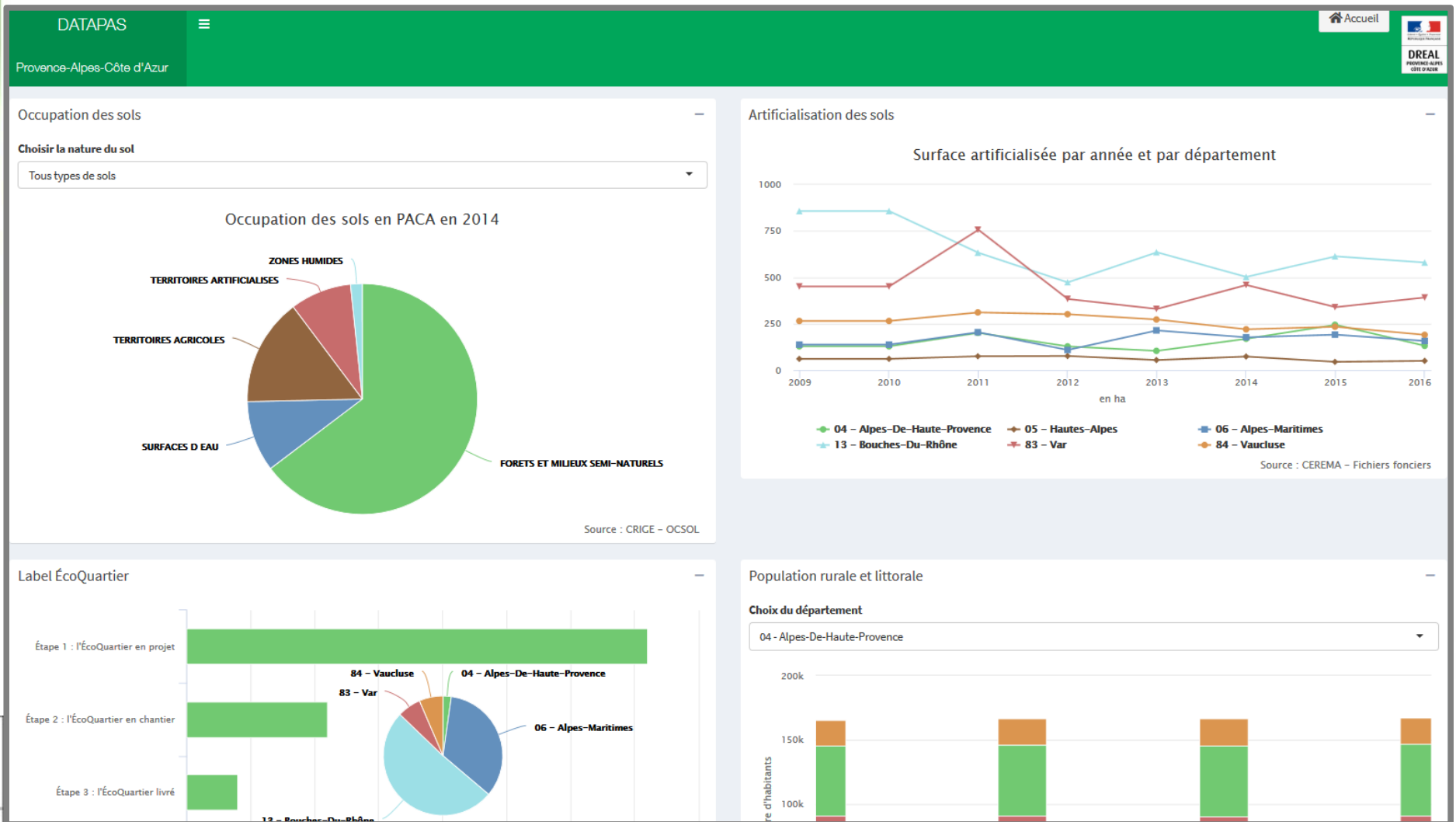
DREAL PACA

8. Le DATAPAS

Datapas est un outil qui présente un ensemble de trente chiffres-clés territoriaux représentatifs des domaines visés par les politiques publiques promues par la DREAL PACA.

<http://www.paca.developpement-durable.gouv.fr/datapas-r2586.html> et

<https://ssm-ecologie.shinyapps.io/datapas4/>



9. Autres systèmes d'information

Géoportail national (IGN)
<http://www.geoportail.fr>



Géoportail régional du CRIGE-PACA
<http://www.crige-paca.org/>



Site national « Toutsurlenvironnement » :
<http://www.toutsurlenvironnement.fr/>



Dispositif et portail européen INSPIRE :
<http://inspire-geoportal.ec.europa.eu/>

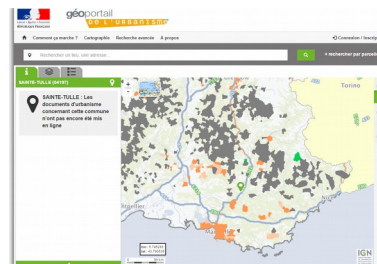


Plateforme ouverte des données publiques françaises ETALAB :
<http://www.data.gouv.fr>
<https://geo.data.gouv.fr>



9. Autres systèmes d'information

Le GéoPortail de l'Urbanisme :
<https://www.geoportail-urbanisme.gouv.fr/>



Le portail partenarial régional des données publiques en région PACA:
<https://www.datasud.fr/>

