



# Guide d'élaboration du volet inondation d'un PCS



# Constats

---

Des évènements extraordinaires mais fréquents

PCS:

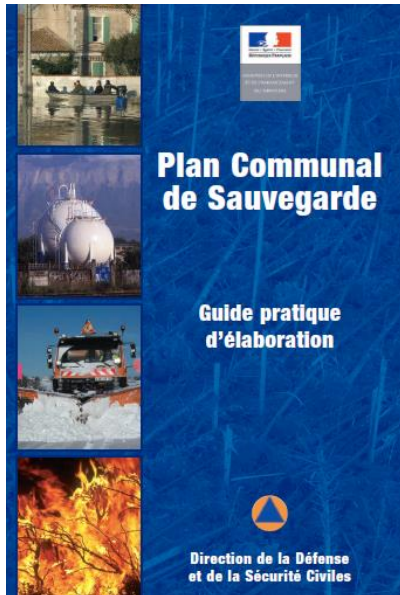
- quantitatif = bon
- qualitatif = de l'administratif à l'opérationnel

Des évolutions en termes de connaissances, d'outils

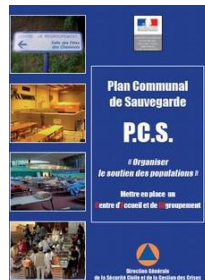
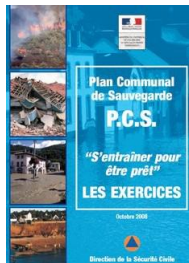
**!** IMPORTANT

*Les inondations peuvent être anticipées en termes de préparation et de prévision des phénomènes. Cette anticipation est l'enjeu principal du volet « inondation » du PCS.*

# Choix rédactionnels



## Tous les publics



### ! IMPORTANT

*Les inondations sont des phénomènes complexes pour lesquelles de nombreux paramètres interviennent, aucune situation n'est identique, chaque évènement est particulier.*

# Choix de la forme

## PARTIE I. PRINCIPES DU VOLET INONDATION DU PCS

PARTIE ❶ Pourquoi se préparer à faire face aux inondations ?	12
PARTIE ❷ Par quels types d'inondation êtes-vous concernés ?	14
PARTIE ❸ Comment réduire les impacts des inondations en gestion de crise ?	18
▶ 3.1 Définir les missions à mener en cas d'inondation	19
▶ 3.2 Déterminer le moment de mise en œuvre des actions	19
PARTIE ❹ Comment agir par anticipation ?	22
▶ 4.1 Préparer sa gestion opérationnelle	22
▶ 4.2 Planifier les actions à mettre en œuvre	23
▶ 4.3 Créer des outils adaptés pour les intervenants en gestion de crise	24
PARTIE ❺ Comment mettre en place un volet « inondation » dans son Plan Communal de Sauvegarde ?	25
▶ 5.1 Structurer les étapes du projet	25
▶ 5.2 Impliquer les partenaires dans la démarche	27
PARTIE ❻ Comment garantir le caractère opérationnel du dispositif ?	28
▶ 6.1 Favoriser l'appropriation	28
▶ 6.2 Faire évoluer son dispositif dans le temps	30

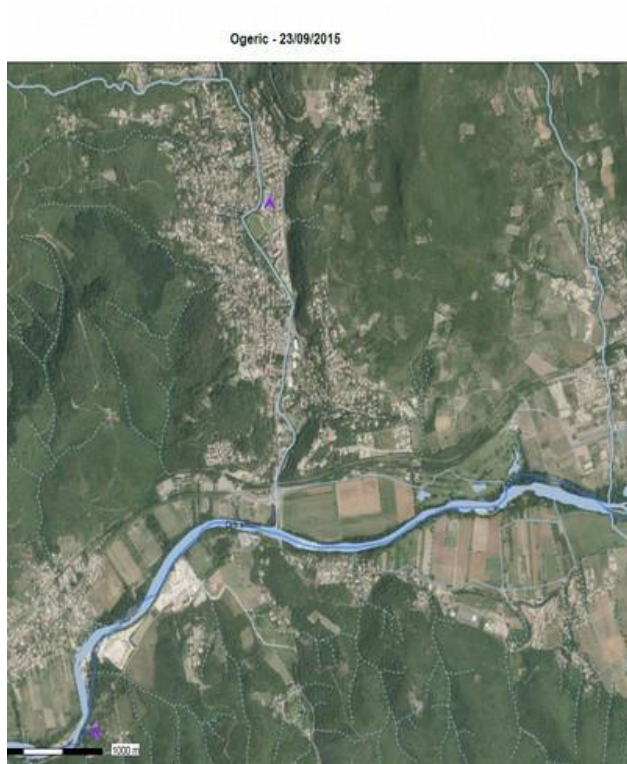
## PARTIE II. FICHES PRATIQUES D'ELABORATION

Fiche ❶ : Évaluer son niveau de préparation	34
▶ A.1 Autoévaluer les dispositions générales du PCS	35
▶ A.2 Autoévaluer les dispositions inondation du PCS	37
Fiche ❷ : Recenser et connaître le rôle des acteurs du territoire	40
▶ B.1 Associer les partenaires spécifiques au risque inondation	41
▶ B.2 Mobiliser les partenaires de la gestion de crise	41
▶ B.3 Impliquer les acteurs du territoire	44
Fiche ❸ : Diagnostiquer le risque sur le territoire pour une approche gestion de crise	48
▶ C.1 Identifier les phénomènes sur les territoires et leurs caractéristiques	49
▶ C.2 Identifier les conséquences envisageables pour chacun des phénomènes	56
▶ C.3 Définir les seuils de gravité en fonction des conséquences	57
▶ C.4 Étudier les phénomènes combinés d'inondation	61
▶ C.5 Étudier les défaillances possibles des ouvrages hydrauliques	61
Fiche ❹ : Organiser l'anticipation des phénomènes	62
▶ D.1 Identifier les dispositifs d'anticipation disponibles	63
▶ D.2 Bien comprendre le fonctionnement des dispositifs d'anticipation	66
▶ D.3 Exploiter de manière complémentaire les dispositifs en situation	72
▶ D.4 Organiser la montée en puissance de la réponse communale	73
Fiche ❺ : Élaborer la réponse opérationnelle	76
▶ E.1 Définir la stratégie opérationnelle	77
▶ E.2 Planifier les missions	80
▶ E.3 Rédiger le plan d'intervention gradué	82
Fiche ❻ : Développer des outils pour le poste de commandement communal	84
▶ F.1 Tenir une main courante	85
▶ F.2 Organiser des réunions de décisions et d'actions communales	86
▶ F.3 Rédiger un compte rendu d'actions communales	87
▶ F.4 Tenir un tableau de suivi	89
▶ F.5 Utiliser des cartographies opérationnelles du risque inondation	94
Fiche ❼ : Partager la connaissance du risque, la réponse opérationnelle associée et les retours d'expériences	98

# Idées fortes

---

## Comprendre son territoire



Quelles inondations?

Approche physique

Identifier les phénomènes possibles  
et les zones inondables associées

Les combinaisons

## Limiter la surprise

**!** IMPORTANT

*Malgré le travail de planification, la multiplicité des facteurs conduisant à une inondation fait que l'on ne peut jamais prévoir son déroulement exact.*

# Idées fortes



## Sortir de la logique tout ou rien

## Anticiper

EXEMPLE DE MONTÉE EN PUISSANCE DE L'ORGANISATION COMMUNALE

Informations disponibles	Posture communale	Qui évalue la situation	Actions liées à l'organisation interne
Flux continu courant	Veille	Personne assurant la permanence	► Suivi courant des informations
Identification d'une situation potentielle à risque à suivre (Vigilance météo ou crues de niveau jaune ou supérieur, alerte de la préfecture ou identification locale par la veille)	Suivi	Personne assurant la permanence + consultation du maire et noyau dur du PCC*	► Information du maire et noyau du PCC* ► Évaluation de la situation ► Activation de la surveillance terrain
Précision sur l'impact potentiel sur le territoire communal Faisceau convergent d'informations Situation particulière (manifestation ...)	Pré-alerte	Noyau dur PCC*	► Réunion du noyau dur pour évaluer la situation ► Vérification des disponibilités de l'équipe du PCC* ► Pré-alerte des équipes de terrain ► Renforcement de la surveillance terrain
Confirmation de l'impact sur le territoire ou premier débordement dans certaines zones	Mobilisation	Noyau dur ou PCC	► Activation partielle ou complète du PCC* ► Mobilisation des équipes de terrain selon le plan d'intervention gradué

# Anticiper

---

Avoir une réponse graduée

DEUX questions :

Quelles actions menées?

A quel moment les déclencher ?

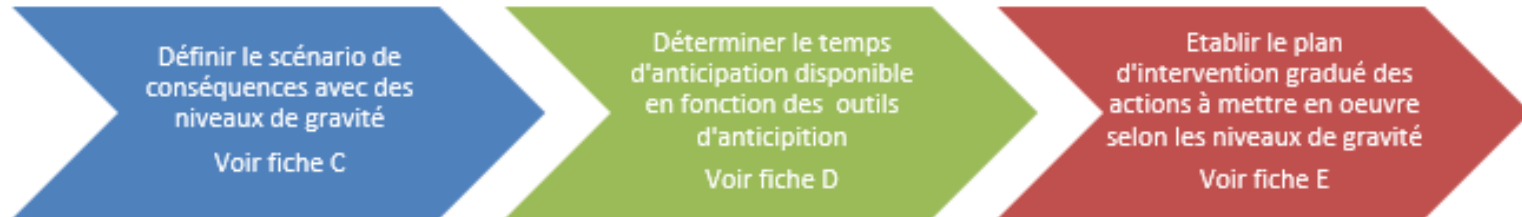
TEMPS  
POUR RÉALISER  
UNE ACTION  
=  
TEMPS ENTRE  
LA PRISE DE DÉCISION  
ET LE DÉBUT DE L'ACTION  
+  
TEMPS ENTRE LE DÉBUT  
ET LA FIN DE L'ACTION

## ! IMPORTANT

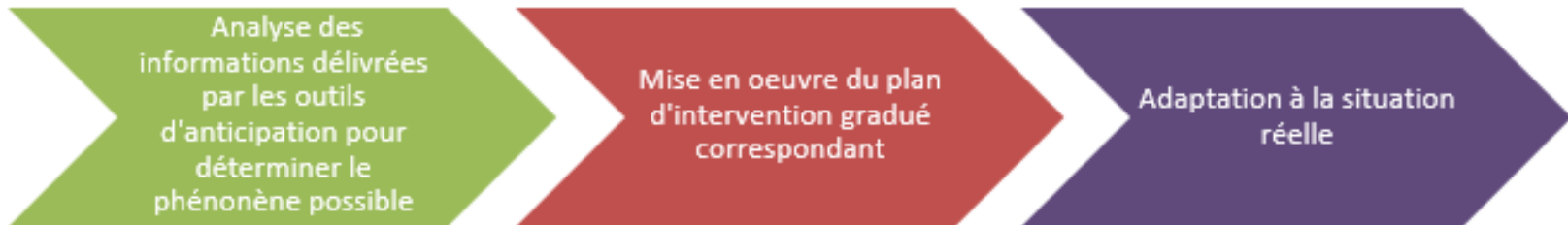
*Les réflexions sur les seuils de déclenchement des actions sont un des enjeux principaux du volet « inondation » du PCS. Il n'y a pas de standard en la matière et ces seuils ne peuvent être que déterminés localement.*

# Comment agir par anticipation

## Démarche de planification pour un phénomène déterminé



## Les processus de raisonnement opérationnel pour les inondations



### ! IMPORTANT

*La préparation, avec la planification, la formation et les entraînements ou les exercices, permettent de réduire le temps de réalisation d'une action.*



# Montée puissance



Prévision



Vigilance météorologique  
La carte est actualisée au moins 2 fois par jour, à 08 et 16h.



VIGICRUES



Bulletin de suivi météo et informations associées  
Extranet sécurité civile



Bulletins de suivi Vigicrues



Station hydrométrique



Système d'avertissement local    Surveillance de terrain



# Pour aller plus loin

---



## PARTAGER VOTRE EXPÉRIENCE

N'hésitez pas à nous faire part de vos remarques et de votre expérience ! Pour cela, contactez les auteurs du guide et partagez vos expériences.

<http://www.mementodumaire.net/guide-PCS-inondation/>



# Pour aller plus loin

SAVE  
THE  
DATE



Inondation - Intervention des pompiers © Laurent Mignaux - Terra



SDSIE



JOURNÉE TECHNIQUE

## Gestion de crise : faire face à une inondation

AIX-EN-PROVENCE | Amphi des 13-vents

Journée d'échanges organisée par le Cerema Méditerranée, en partenariat avec le SDSIE (*Service de Défense, de Sécurité et d'Intelligence Economique*) du MTES et MCT et sous l'égide de la CoTITA

Une zone inondable sera inondée, nous ne savons pas quand, mais cela arrivera. La question est de savoir comment gérer la crise pour réduire les impacts de l'inondation sur le territoire ?

Cela suppose que chaque acteur du territoire, à son niveau, se prépare à la gestion d'un tel événement pour pouvoir mettre en œuvre les mesures concrètes et anticipées de protection ou d'intervention lorsqu'il se produit.

Cela nécessite d'investir du temps en préparation pour :

- connaître le risque et les dispositifs de prévision,
- définir les actions à mener,
- déterminer à quel moment les mettre en œuvre.

Venez échanger et bénéficier des retours d'expérience de multiples acteurs sur l'anticipation de la gestion des inondations, en préparation mais également lors de la gestion de crise.

JEUDI  
05  
dec  
2019



PROGRAMME & INSCRIPTION À VENIR