

# Schéma des Espaces Naturels, Agricoles et Forestiers de la ville de Gap



**Réseau écologique et paysager  
De sa définition à sa gestion**

**Corinne PODLEJSKI, Chef de projet**  
**Alain GUGLIELMETTI, paysagiste DPLG**

Centre d'Etudes Techniques de l'Equipement  
Méditerranée



# Les attentes de la commune ...

## ■ Constats

- Le développement urbain « grignote » peu à peu les espaces naturels,
- Or, la richesse patrimoniale est avant tout liée à ces espaces, ainsi qu'à la diversité des paysages
- Il faut inscrire l'avenir des espaces naturels dans une stratégie offensive et mieux gérer les interfaces entre l'espace urbain et naturel.
- L'avenir des espaces agricoles doit être intégré à cette stratégie.



# Une réflexion préalable au PLU

La réflexion souhaitée devait comporter trois ambitions :

- être spatialisée et permettre une identification précise de la valeur et des besoins de gestion et de préservation des espaces naturels, agricoles et forestiers,
- questionner l'avenir et le mode de développement de la commune,
- proposer un accompagnement opérationnel.

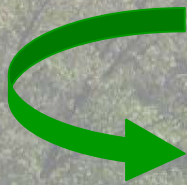


**Objectif:** *disposer d'un schéma spatialisé de gestion et de protection de ces espaces et d'un programme d'actions intégrant des mesures réglementaires et contractuelles*



# Des constats objectivés

- Par l'analyse rétrospective des documents d'urbanisme :
  - Des coupures forestières qui se maintiennent (EBC) mais des espaces naturels et agricoles en régression,
  - Un argumentaire laconique sans référence à la qualité des milieux ni à leur fonctionnalité
- Par la mobilisation de nouvelles données :
  - Cartographie des habitats CBNA/ONF (2001)
  - Enquête agricole, fichiers fonciers
- Par des analyses prospectives :
  - Évolution démographique.
  - Évolution des dynamiques agricoles
  - Capacité théorique du POS et potentiel d'urbanisation en zone urbaine et à urbaniser

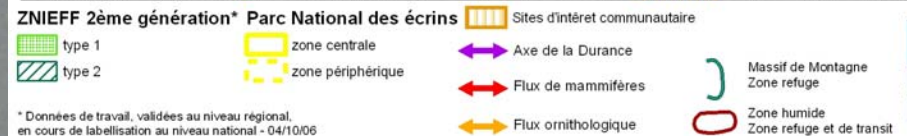
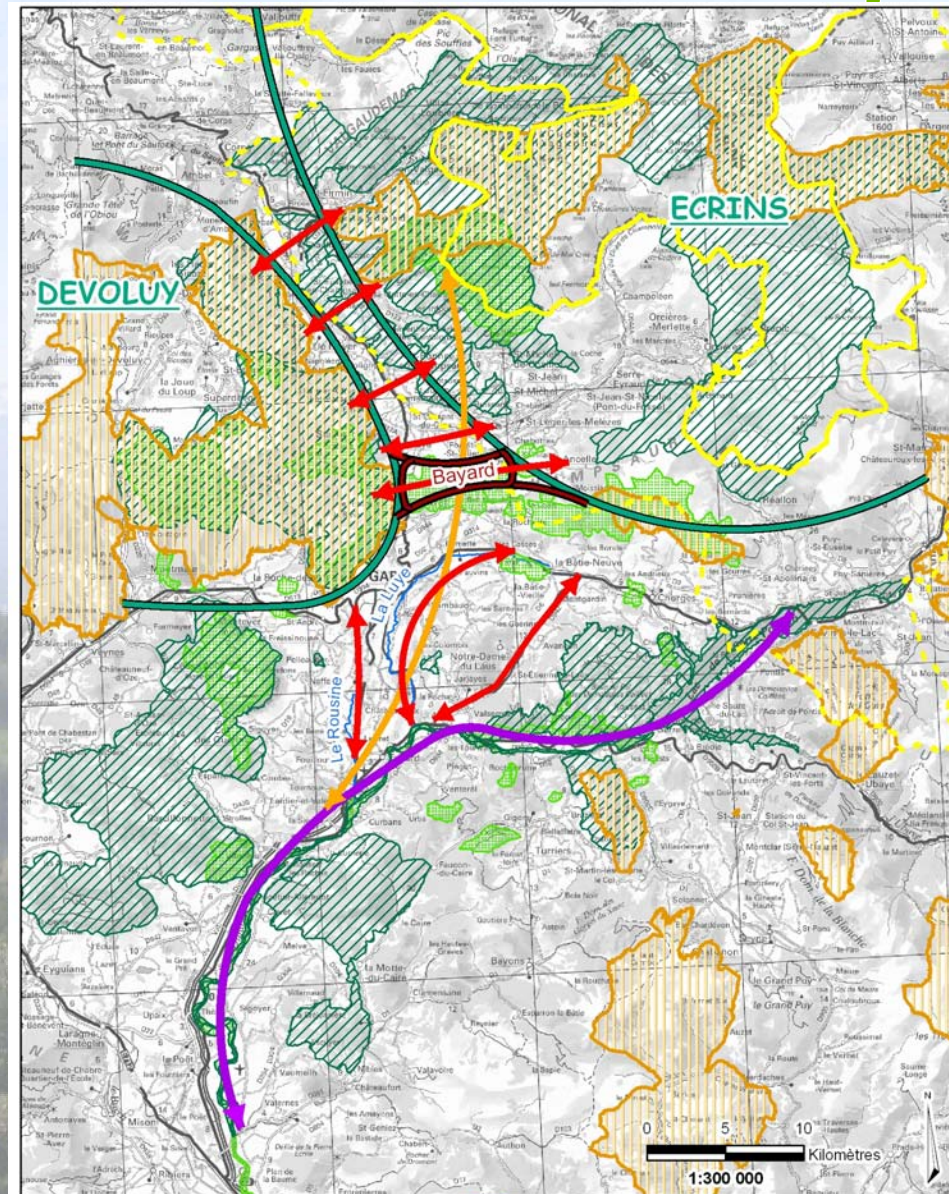


*Qui confirment la nécessité d'une réflexion articulée avec les modes développement urbain*



# Les caractéristiques de l'espace naturel

- Une partie se situant dans l'éco-complexe du Dévoluy
- Un cœur de bassin au carrefour d'échanges entre éco-complexes majeurs
  - Corridors biologiques pour la faune terrestre et les oiseaux
  - Différenciation entre les grands massifs et les cours d'eau (Durance, Luye, Rousine)
- Des espaces forestiers en partie protégés et gérés
- Des zones humides en régression (col Bayard)



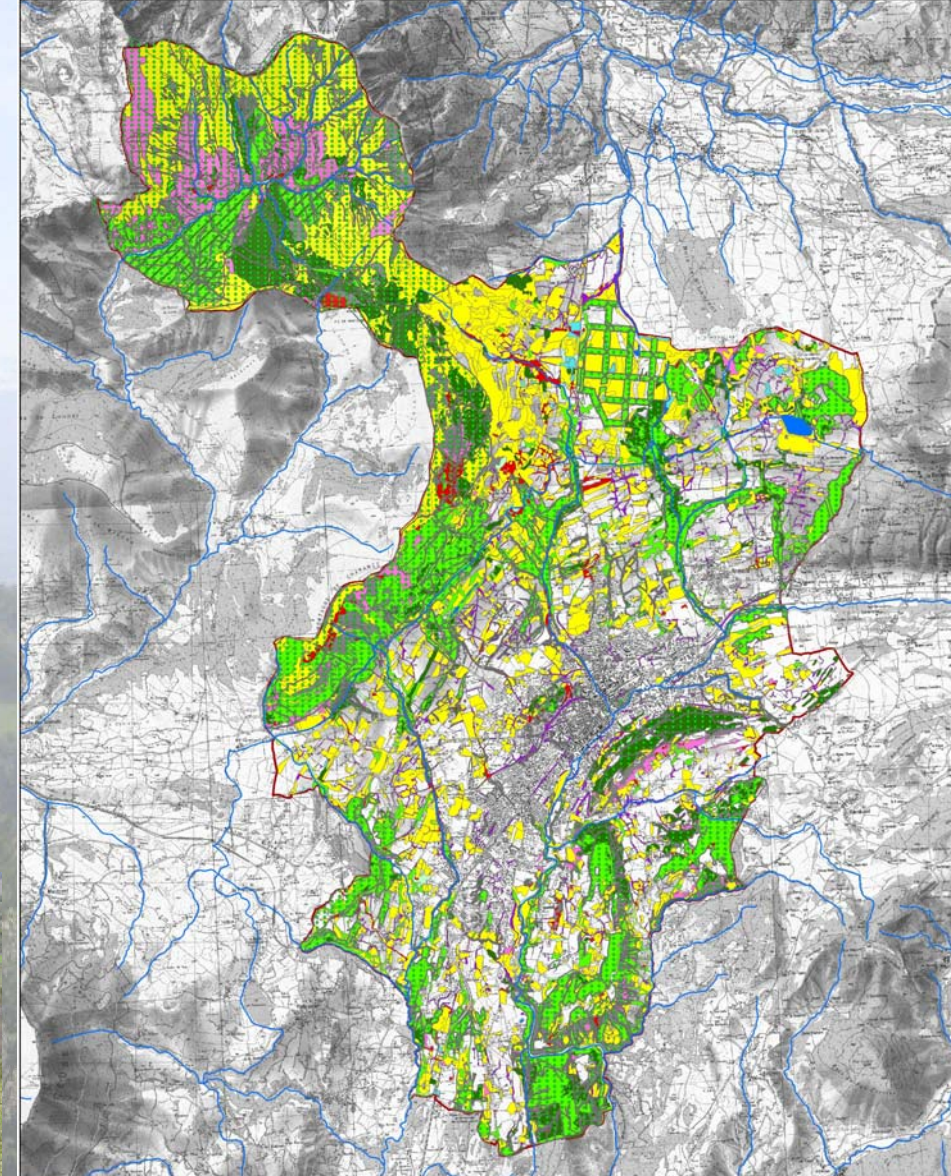


# Les caractéristiques de l'espace naturel

- Un territoire de 11 000 ha dont 5 000 ha d'espaces naturels dont 56% sont forestiers et 30 ha sont des zones humides
- 3 000 ha habitats d'intérêt communautaire dont plus de 500 ha en zone agricole
- Une richesse liée à la présence d'une mosaïque de milieux dont les espaces « ouverts »



Occupation du sol - les espaces naturels  
Source CBNA - ONF



|  |  |                           |
|--|--|---------------------------|
| Forêts de conifères (809,46 ha)                                  | Lits de rivière et ripisylves (108,16 ha)      | EBC (4318,47 ha)          |
| Forêts de feuillus (1661,38 ha)                                  | Pelouses, prairies et garrigues (2722,93 ha)   | Forêts mixtes (189,66 ha) |
| Formations forestières pionnières et accrues (166,09 ha)         | Bois marécageux à Saule cendré (2,8 ha)        |                           |
| Landes, fruticées et lisières forestières (510,44 ha)            | Surfaces aquifères, eaux stagnantes (14,25 ha) |                           |
| Hales, alignements d'arbres, petits bois et bosquets (284,68 ha) | Zones humides et mégaphorbiées (31,42 ha)      |                           |
| Coupes forestières (2,35 ha)                                     | Roches nues (468,69 ha)                        |                           |

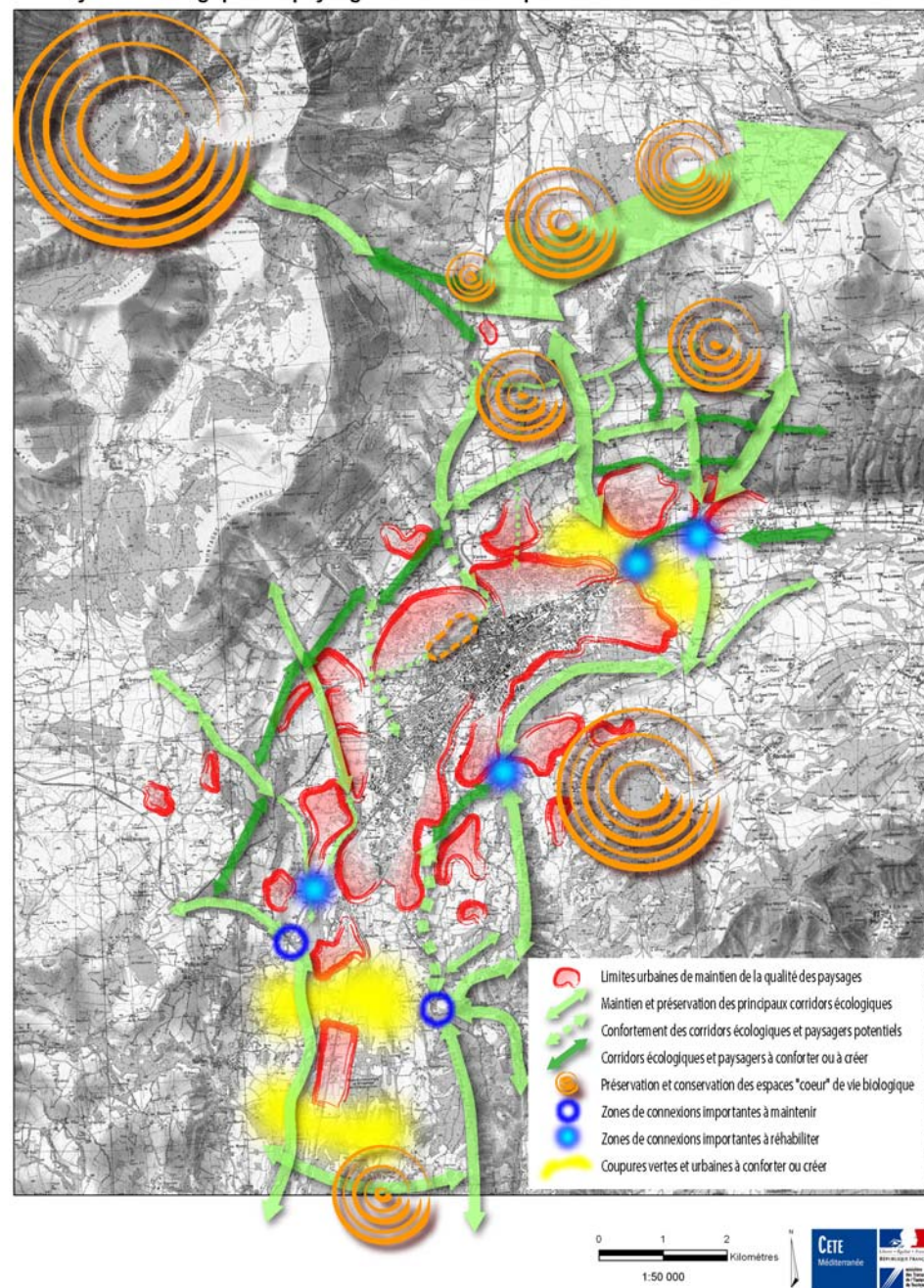




# Les objectifs écologiques et paysagers

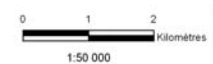
- Des fonctionnalités écologiques résultant de dires d'expert
  - Analyses écologiques de projets (A51, Fangerots ...)
  - Réseau naturaliste local
- Un croisement des analyses écologiques et paysagère :
  - Fondée sur un diagnostic spatialisé (par unités territoriales)
  - Basée sur une volonté de pérennisation et de confortement

Les objectifs écologiques et paysagers autour de Gap



|  |   |
|--|---|
|  | Limites urbaines de maintien de la qualité des paysages           |
|  | Maintien et préservation des principaux corridors écologiques     |
|  | Confortement des corridors écologiques et paysagers potentiels    |
|  | Corridors écologiques et paysagers à conforter ou à créer         |
|  | Préservation et conservation des espaces "cœur" de vie biologique |
|  | Zones de connexions importantes à maintenir                       |
|  | Zones de connexions importantes à réhabiliter                     |
|  | Coupures vertes et urbaines à conforter ou créer                  |

|  |   |
|--|---|
|  | Limites urbaines de maintien de la qualité des paysages           |
|  | Maintien et préservation des principaux corridors écologiques     |
|  | Confortement des corridors écologiques et paysagers potentiels    |
|  | Corridors écologiques et paysagers à conforter ou à créer         |
|  | Préservation et conservation des espaces "cœur" de vie biologique |
|  | Zones de connexions importantes à maintenir                       |
|  | Zones de connexions importantes à réhabiliter                     |
|  | Coupures vertes et urbaines à conforter ou créer                  |

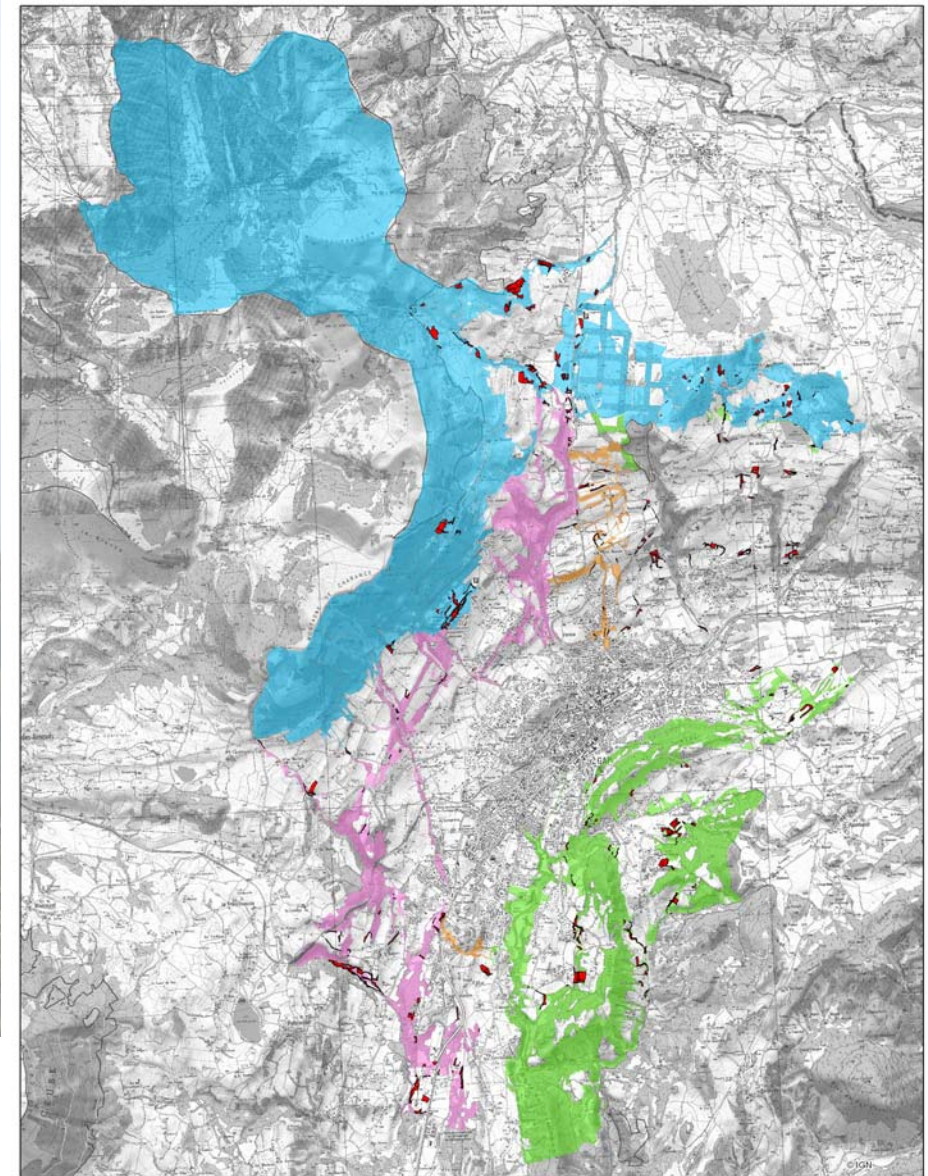




# Les espaces du réseau écologique

- 4 unités fonctionnelles de premier niveau.
- Critères de hiérarchisation :
  - 1. L'intérêt biologique et fonctionnel.
  - 2. La faisabilité d'une stratégie de préservation ou d'actions.
  - 3. La pérennité des milieux à l'horizon 2020

Mesure 2 - Les espaces boisés devant faire l'objet d'actions de préservation et/ou de gestion



## Unités fonctionnelles du réseau écologique de premier niveau

- 1 Des Ecrins au Devoluy par le plateau Bayard
- 2 De Bayard à la Durance par le Rousine
- 3 De Bayard à la Durance par la Luye
- 4 Entre le Rousine et la Luye

■ Espaces boisés non couverts par le PPR (zone rouge) et les EBC (88 Ha dont 86 Ha d'espaces boisés privés)

## Unités fonctionnelles du réseau écologique de premier niveau

- 1 Des Ecrins au Devoluy par le plateau Bayard
- 2 De Bayard à la Durance par le Rousine
- 3 De Bayard à la Durance par la Luye
- 4 Entre le Rousine et la Luye

Source : PPR (2005), EBC : POS 1995

0 500 1000  
Mètres



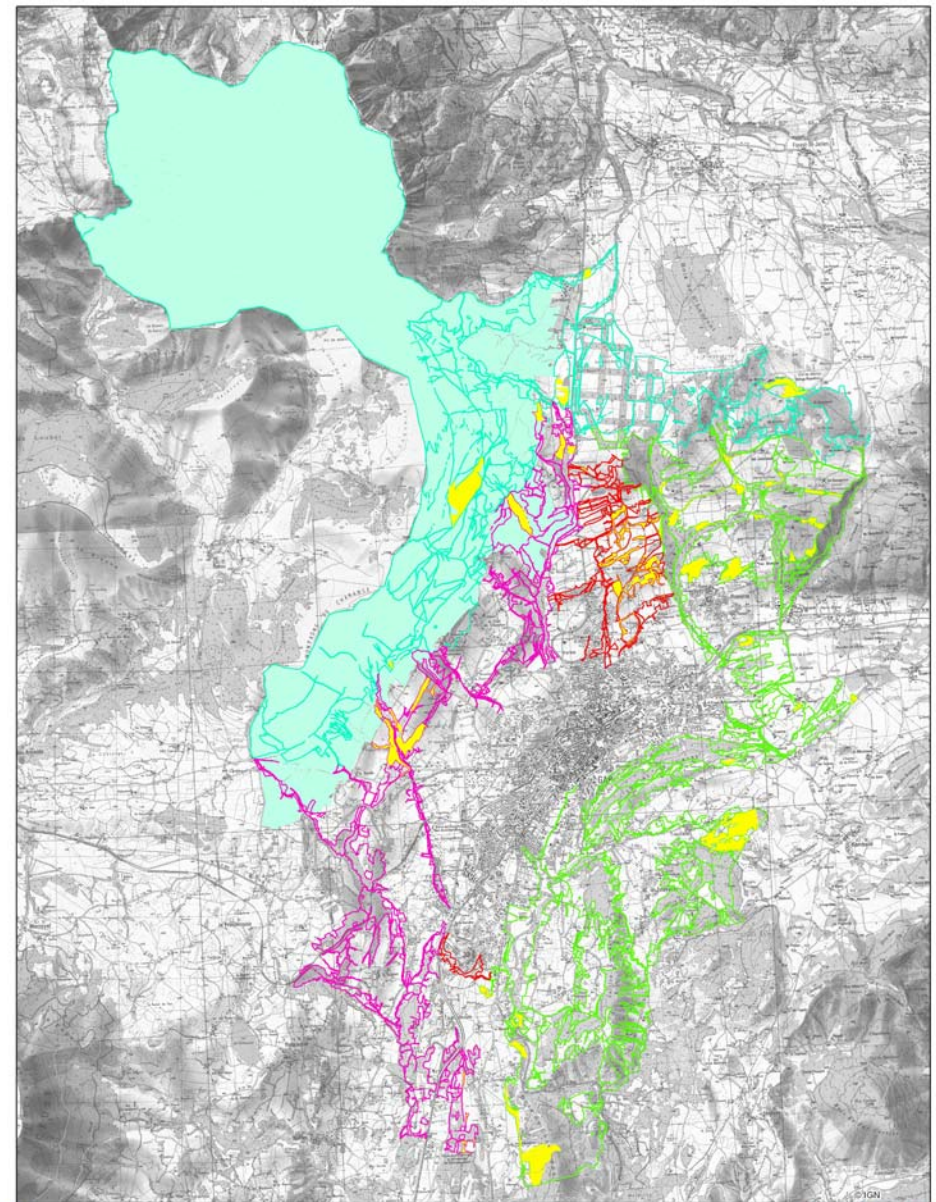
Décembre 2007



# Gestion du réseau écologique par l'agriculture

- Près de 400 ha en zone agricole
- Elaboration de mesures agro-environnementales :
  - Objectifs : maintien des continuums (parcours, prairies humides, haies bocagères)
  - Dans et hors du réseau Natura 2000
- Projet de convention Ville – SAFER veille foncière active ciblée sur la préservation du réseau écologique

Mesure 1 - Agroenvironnementale locale



**CAD et CTE (133 Ha)**  
Source : Diagnostic agricole de Terr'Aménagement 2006 2007

**Site d'intérêt communautaire : (3 102 Ha dont 37 CAD ou CTE) DEVOLUY-DURBON-CHARANCE-CHAMPSAUR**  
Source : DIREN PACA

**Unites fonctionnelles du réseau écologique de premier niveau**

- CAD et CTE (133 Ha)
- Des Ecrins au Devoluy par le plateau Bayard
- De Bayard à la Durance par le Rousine
- De Bayard à la Durance par la Luye
- Entre le Rousine et la Luye

Source : Diagnostic agricole de Terr'Aménagement 2006 2007  
Source : DIREN PACA

0 500 1 000 1 500 Mètres

CETE  
Méditerranée

Ministère de l'Écologie, de l'Énergie, du Développement durable et de l'Aménagement du territoire

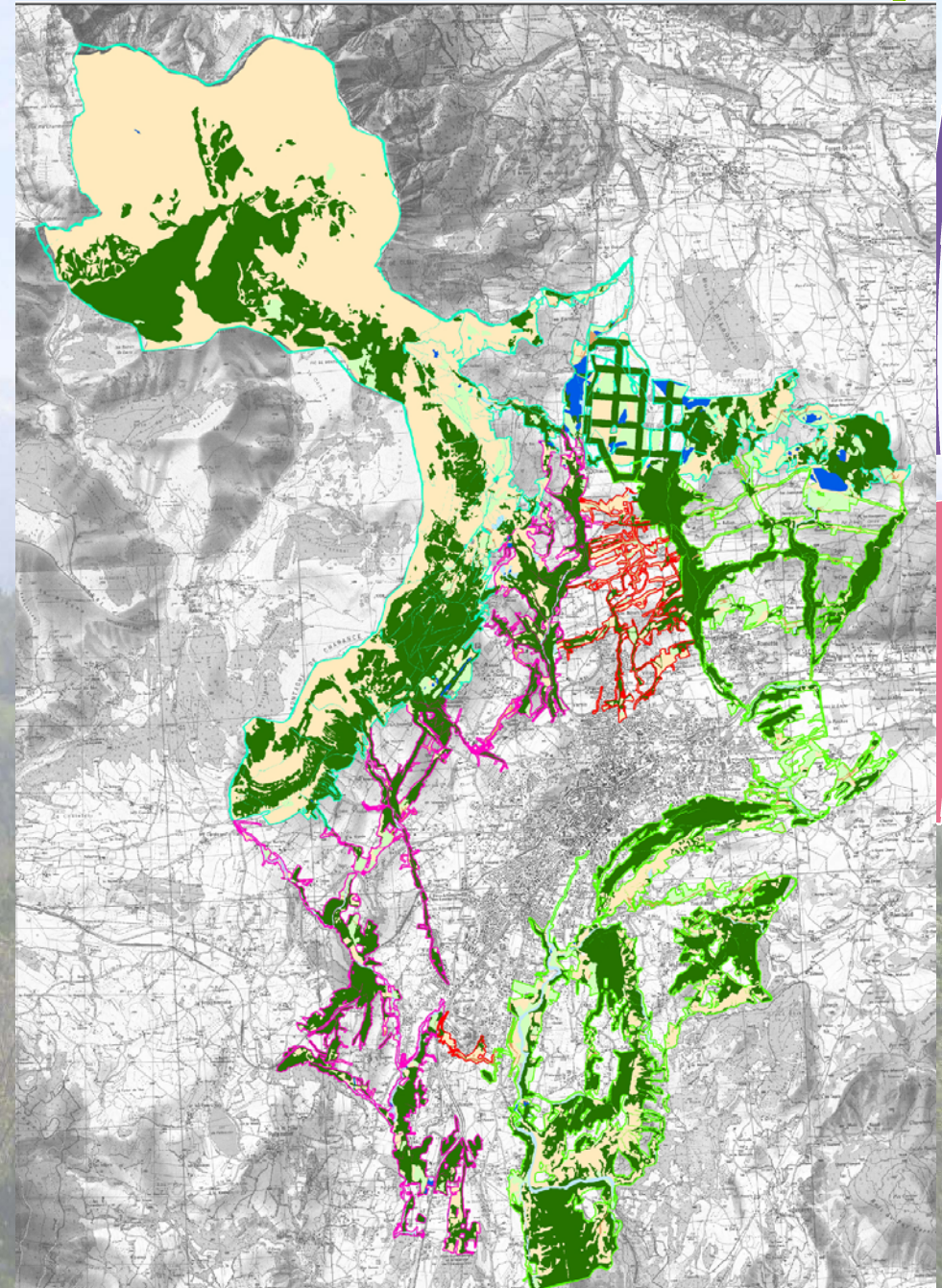
Ministère de l'Écologie, de l'Énergie, du Développement durable et de l'Aménagement du territoire

9



# Gestion des espaces boisés du réseau écologique

- Forêt privée (1379 ha)
  - Déclinaison des bonnes pratiques sylvicoles : dates d'intervention sur les habitats, modalités des travaux forestiers, sensibilisation au dépérissement de la forêt
  - CRPF-naturalistes-asso
- Forêts publiques : des plans de gestion en cohérence



| Typologie   |                      |          |
|---|----------------------|----------|
|  | Alignement ripisilve | 72 Ha    |
|  | Espaces naturels     | 2 353 Ha |
|  | Haies                | 56 Ha    |
|  | Zones agricoles      | 389 Ha   |
|  | Zones boisées        | 2 475 Ha |
|  | Zones humides        | 54 Ha    |

Source : CBNA 2001



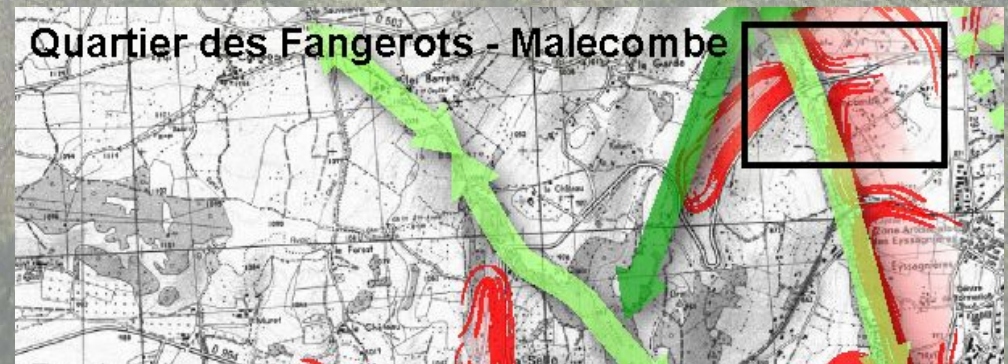
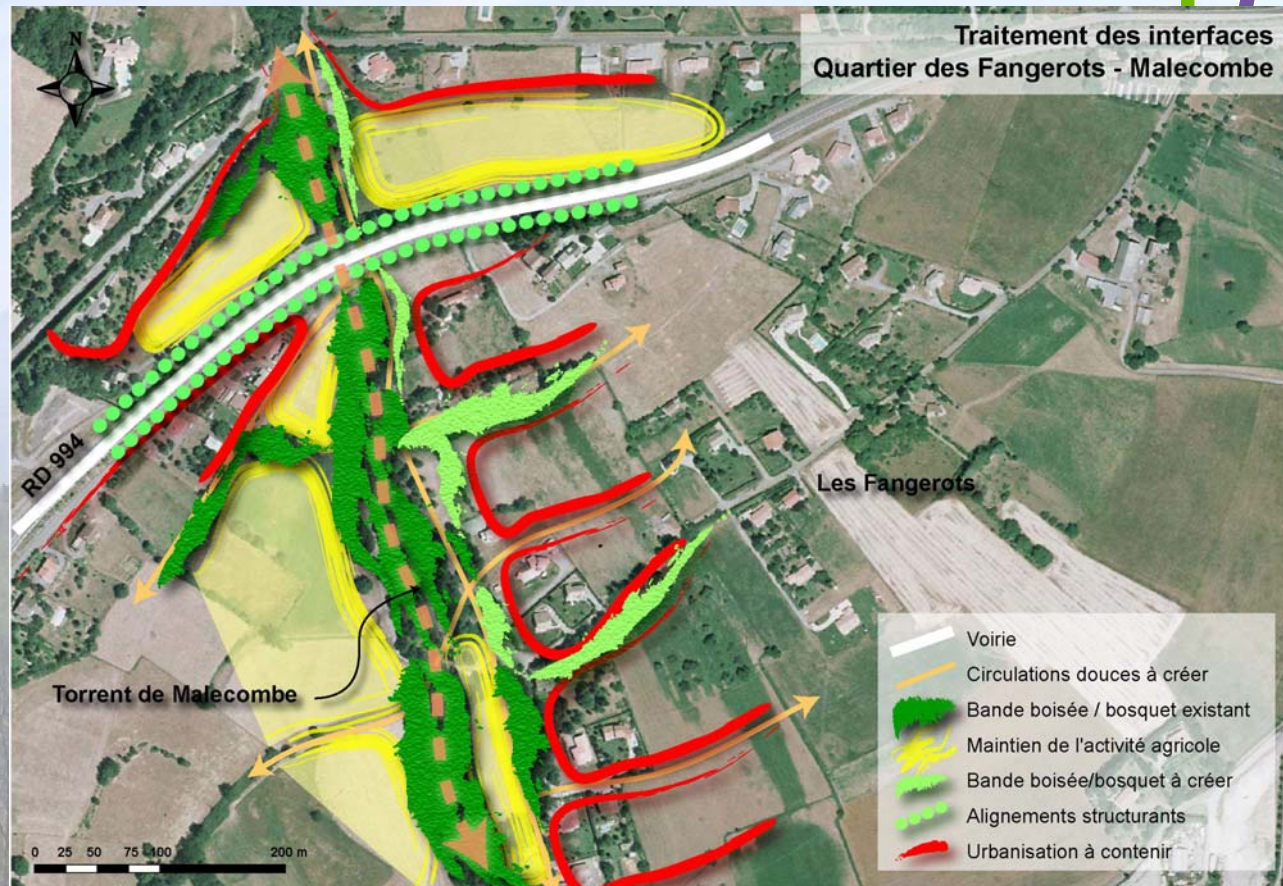
# Préservation du réseau écologique à travers le PLU

- Une orientation forte du PADD
- Des principes de zonage et de traduction réglementaire adaptés :
  - un classement en zone naturelle (N) de 672 ha dont 145 ha actuellement en zone agricole (parcours notamment)
  - un maintien en zone agricole (A) de 255 ha avec un règlement reprenant les objectifs du réseau afin de limiter les impacts liés à l'exploitation des espaces
- Un classement argumenté des Espaces Boisés Classés,
  - déclassement de 195 ha d'espaces cultivés et classement de 220 ha de parcelles boisées (comprenant des haies)
  - maintien motivé des autres EBC
- Des principes schématiques de traitement des interfaces entre la ville et le réseau écologique



# La gestion des interfaces

- Les Fangerots
  - Un nouveau quartier à structurer grâce à un maillage végétal, aux portes de la ville
  - Le torrent de Malecombe, nouvelle limite urbaine à renforcer et à gérer
  - Le marquage de l'entrée de ville sur la RD 994

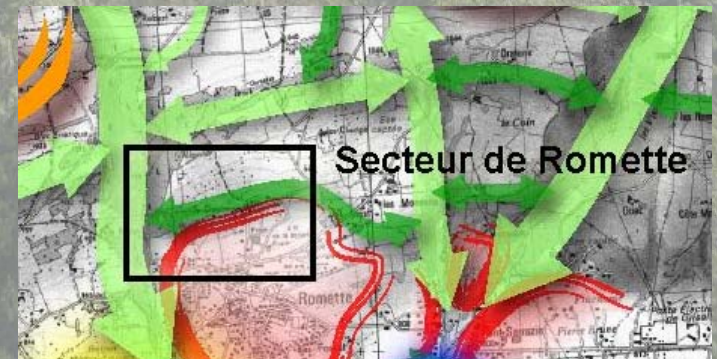
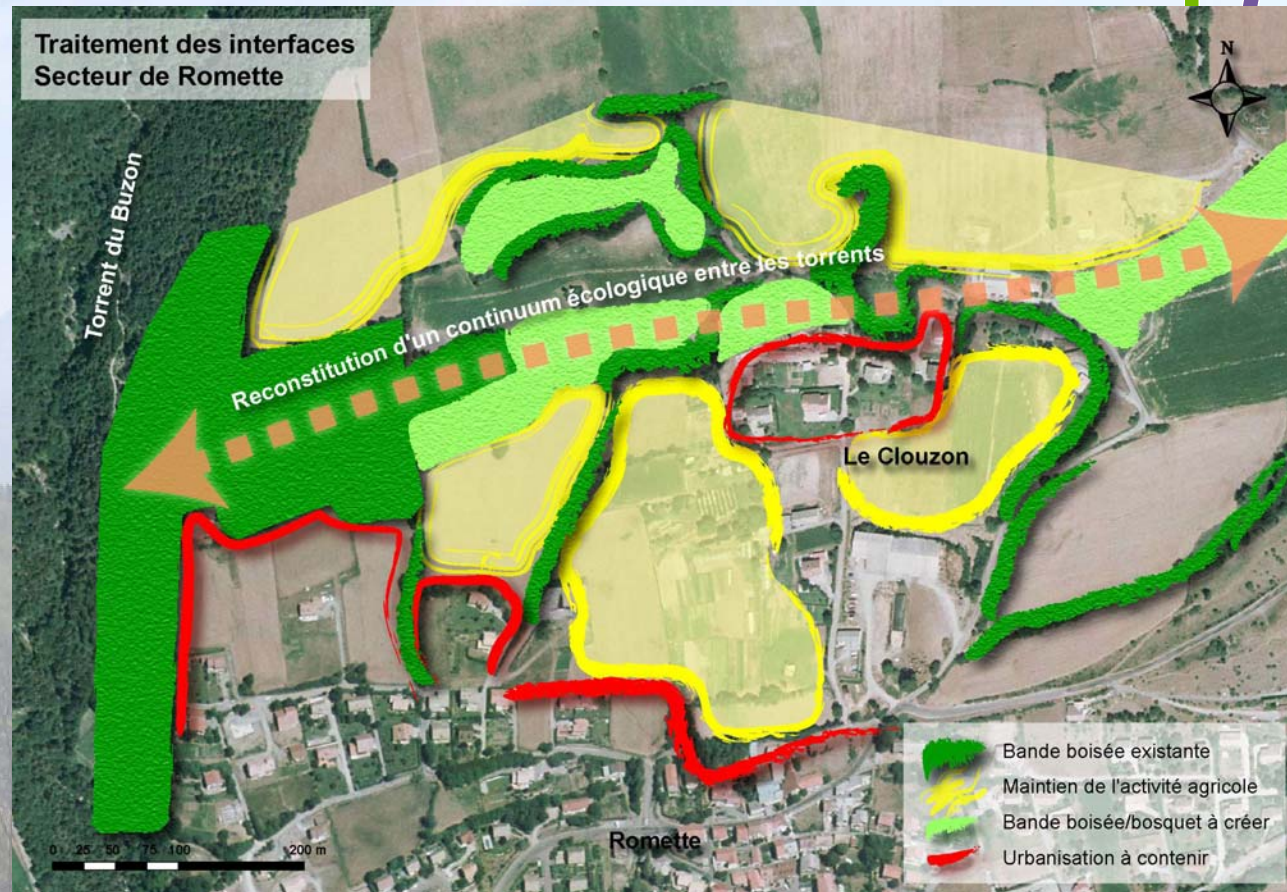




# La gestion des interfaces

## ■ Romette

- Marquer une limite d'extension de la ville sur les coteaux orientés au sud
- Maintenir l'activité agricole sur les terrasses
- Conforter et renforcer le maillage végétal entre les torrents du Buzon et de Flodanche







# SCHÉMA SPATIAL DE PROTECTION ET DE GESTION DES ESPACES NATURELS, AGRICOLES ET FORESTIERS DE LA COMMUNE DE GAP

TOME 1  
ÉTAT ACTUEL ET ENJEUX

TOME 2  
VALEUR ÉCOLOGIQUE ET PAYSAGÈRE PAR UNITÉ TERRITORIALE

TOME 3  
SCÉNARIOS ET PROGRAMME D'ACTIONS



DÉCEMBRE 2007



# SCHÉMA SPATIAL DE PROTECTION ET DE GESTION DES ESPACES NATURELS, AGRICOLES ET FORESTIERS DE LA COMMUNE DE GAP

TOME 1  
ÉTAT ACTUEL ET ENJEUX

TOME 2  
VALEUR ÉCOLOGIQUE ET PAYSAGÈRE PAR UNITÉ TERRITORIALE

TOME 3  
SCÉNARIOS ET PROGRAMME D'ACTIONS



DÉCEMBRE 2007



# SCHEMA SPATIAL DE PROTECTION ET DE GESTION DES ESPACES NATURELS, AGRICOLES ET FORESTIERS DE LA COMMUNE DE GAP

TOME 1  
ETAT ACTUEL ET ENJEUX

TOME 2  
VALEUR ECOLOGIQUE ET PAYSAGERE PAR UNITE TERRITORIALE

TOME 3  
SCENARIOS,OBJECTIFS ET PROGRAMME D'ACTIONS



MARS 2008