

**Annexes obligatoires et annexes volontairement transmises pour le  
projet**

## Sommaire

Figure 1 : Carte de localisation générale.....	2
Figure 2 : Carte de localisation générale sur fond de photo aérienne.....	2
Figure 3 : Carte de localisation détaillée.....	2
Figure 4 : Carte de localisation du projet par rapport aux ZNIEFF.....	2
Figure 5 : Carte de localisation du projet par rapport aux zones Natura 2000.....	2
Figure 6 : Reportage photographique.....	2
Figure 7 : Coupe géologique et technique du forage des Plantiers 2.....	2
Figure 8 : Coupe géologique et technique prévisionnelle du forage des Plantiers 3.....	2

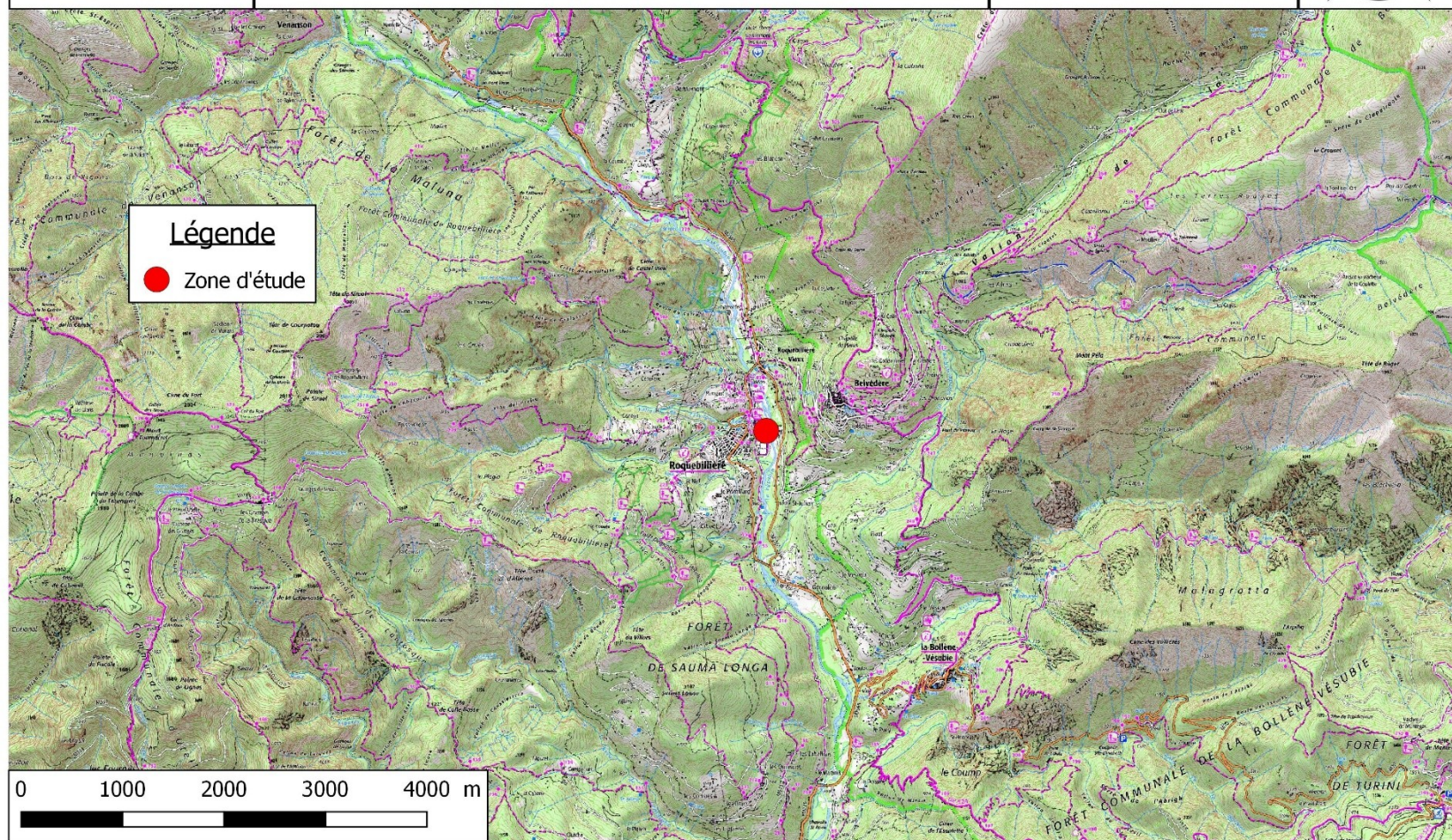
**Figure 1 : Carte de localisation générale**



Mars 2020

Echelle : 1:50 000

Source : Géoportail



**Figure 2 : Carte de localisation générale sur  
fond de photo aérienne**

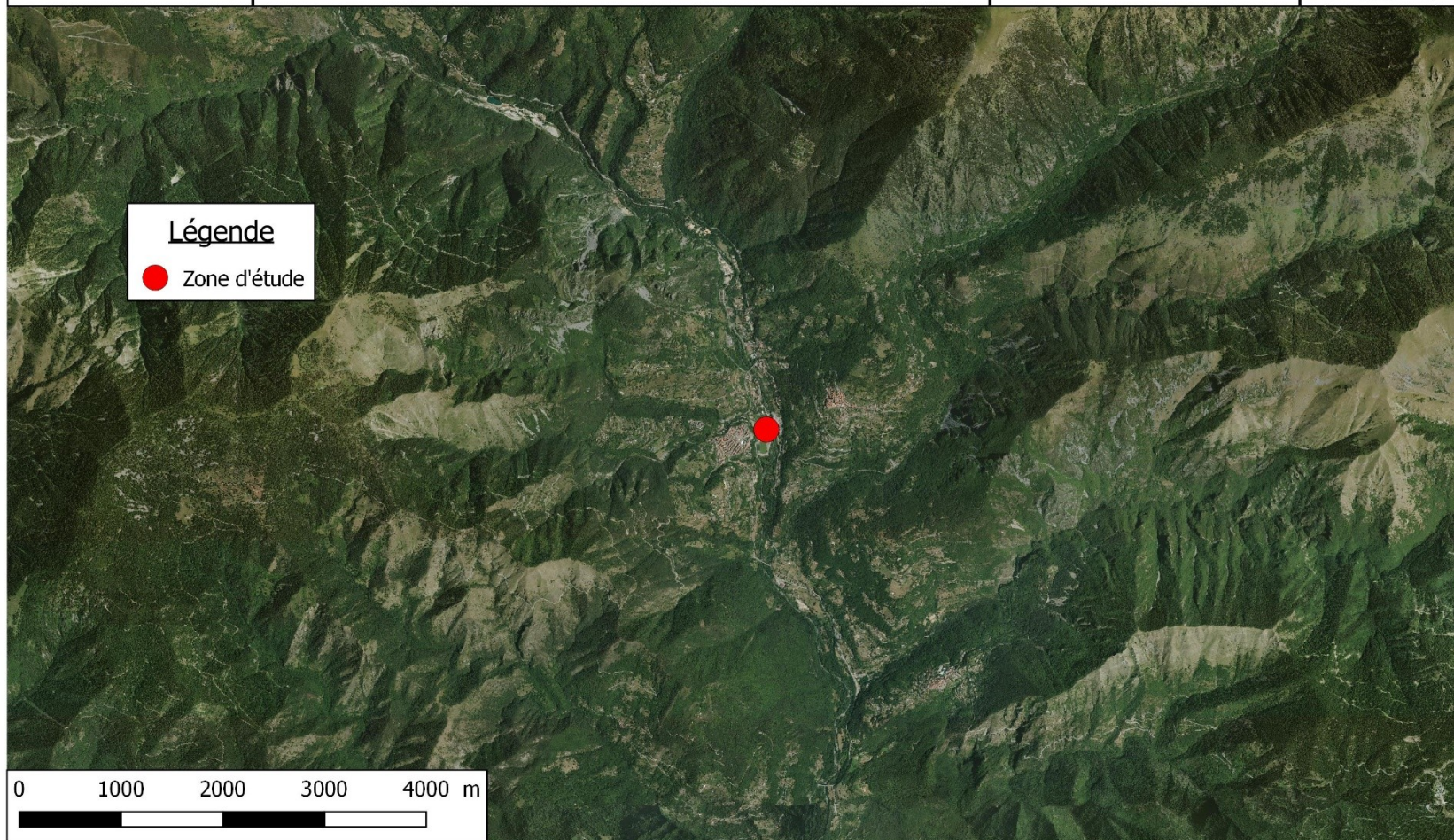




Mars 2020

Echelle : 1:50 000

Source : Géoportail



**Figure 3 : Carte de localisation détaillée**









Mars 2020

Echelle : 1:5 000

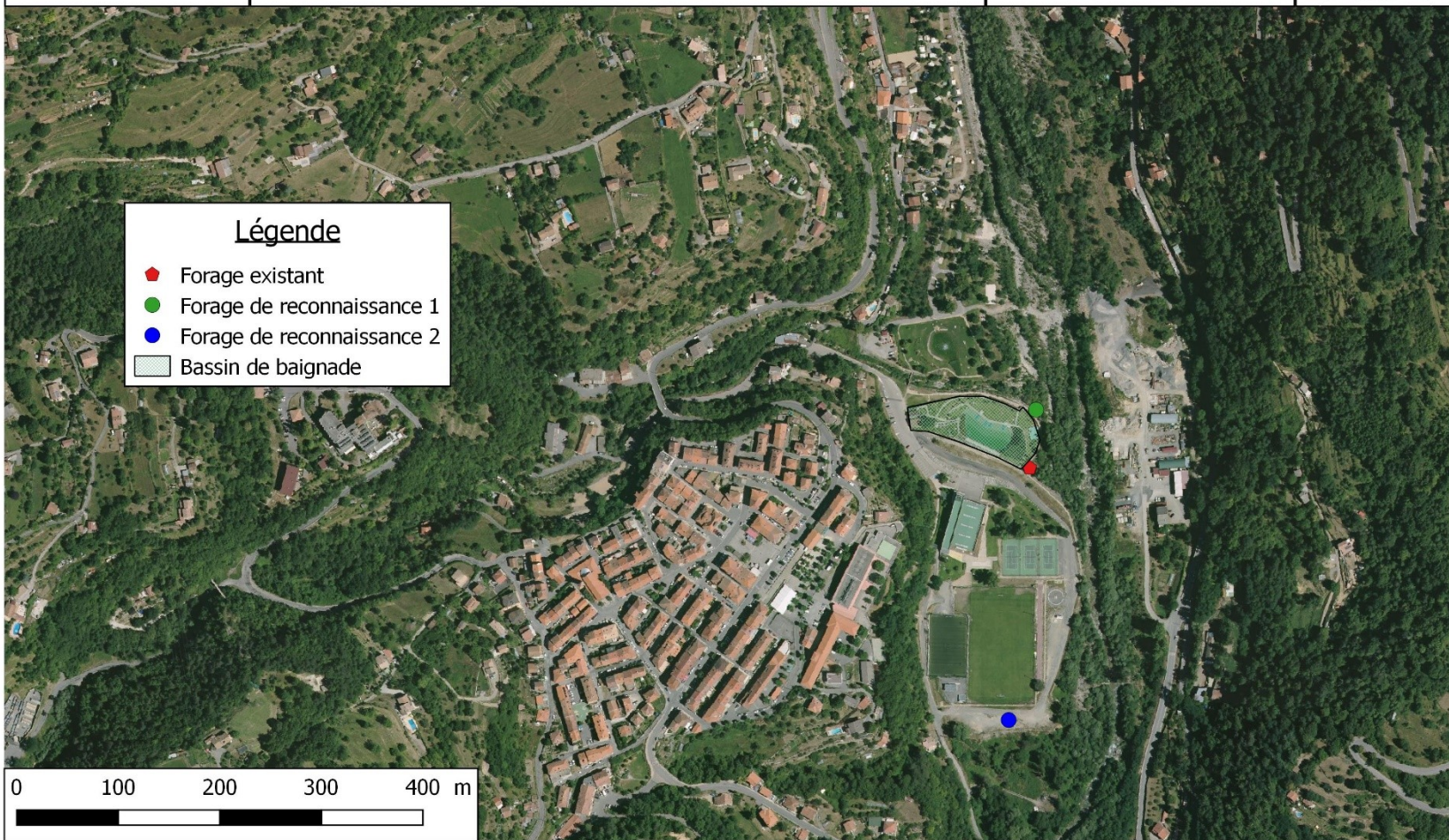
Source : Géoportail



### Légende

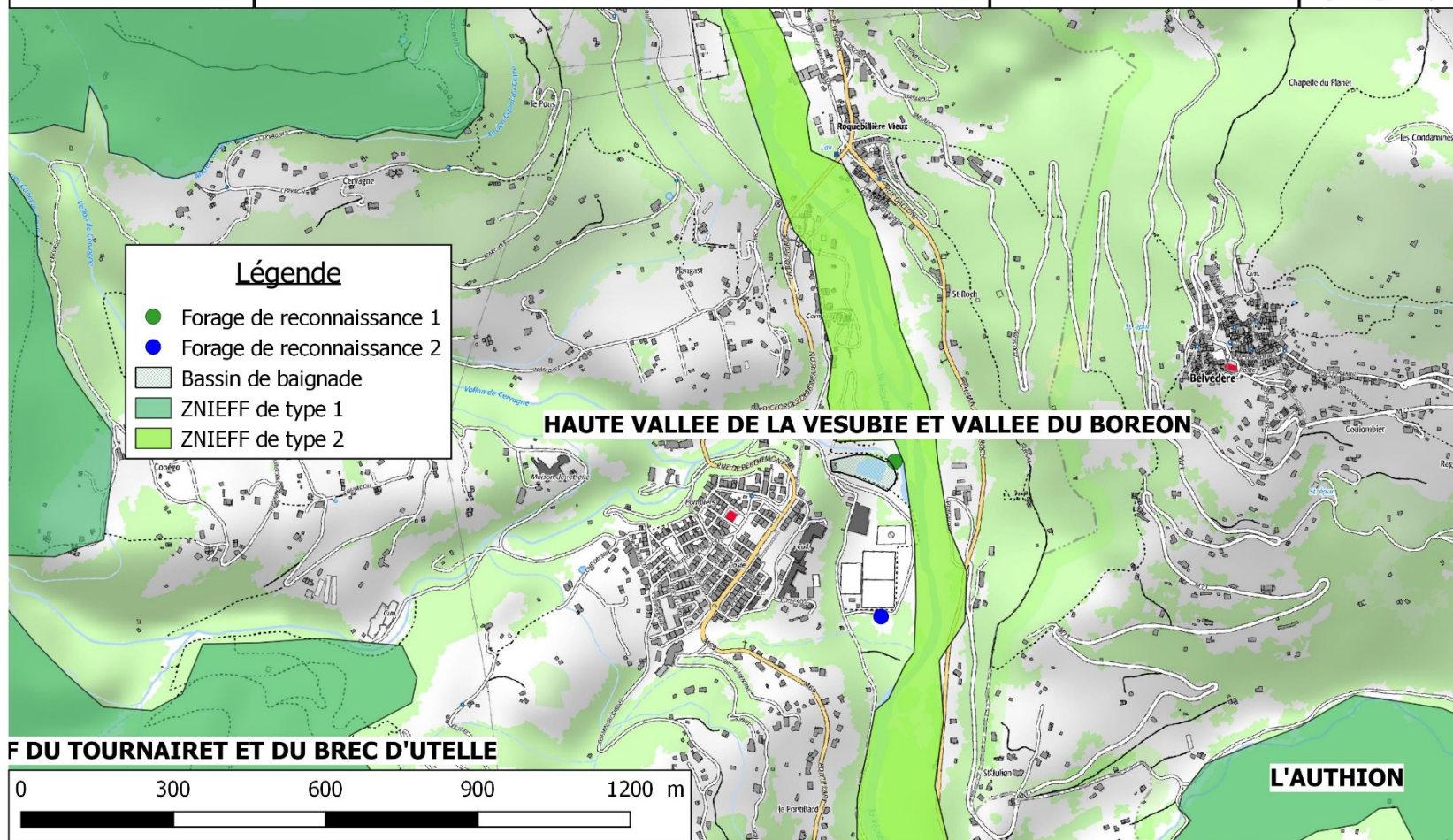
-  Forage existant
-  Forage de reconnaissance 1
-  Forage de reconnaissance 2
-  Bassin de baignade

0 100 200 300 400 m



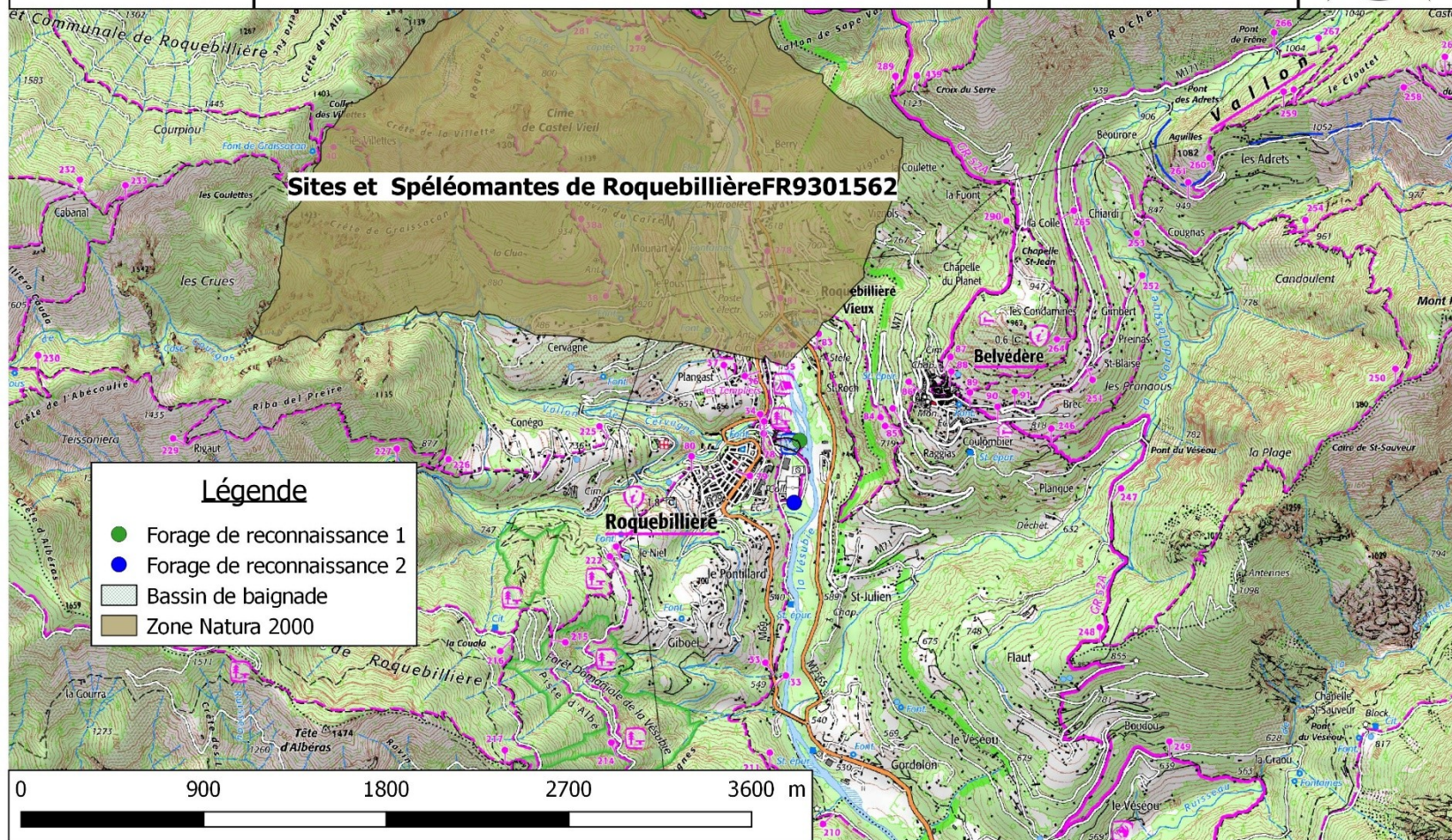


**Figure 4 : Carte de localisation du projet par rapport aux ZNIEFF**



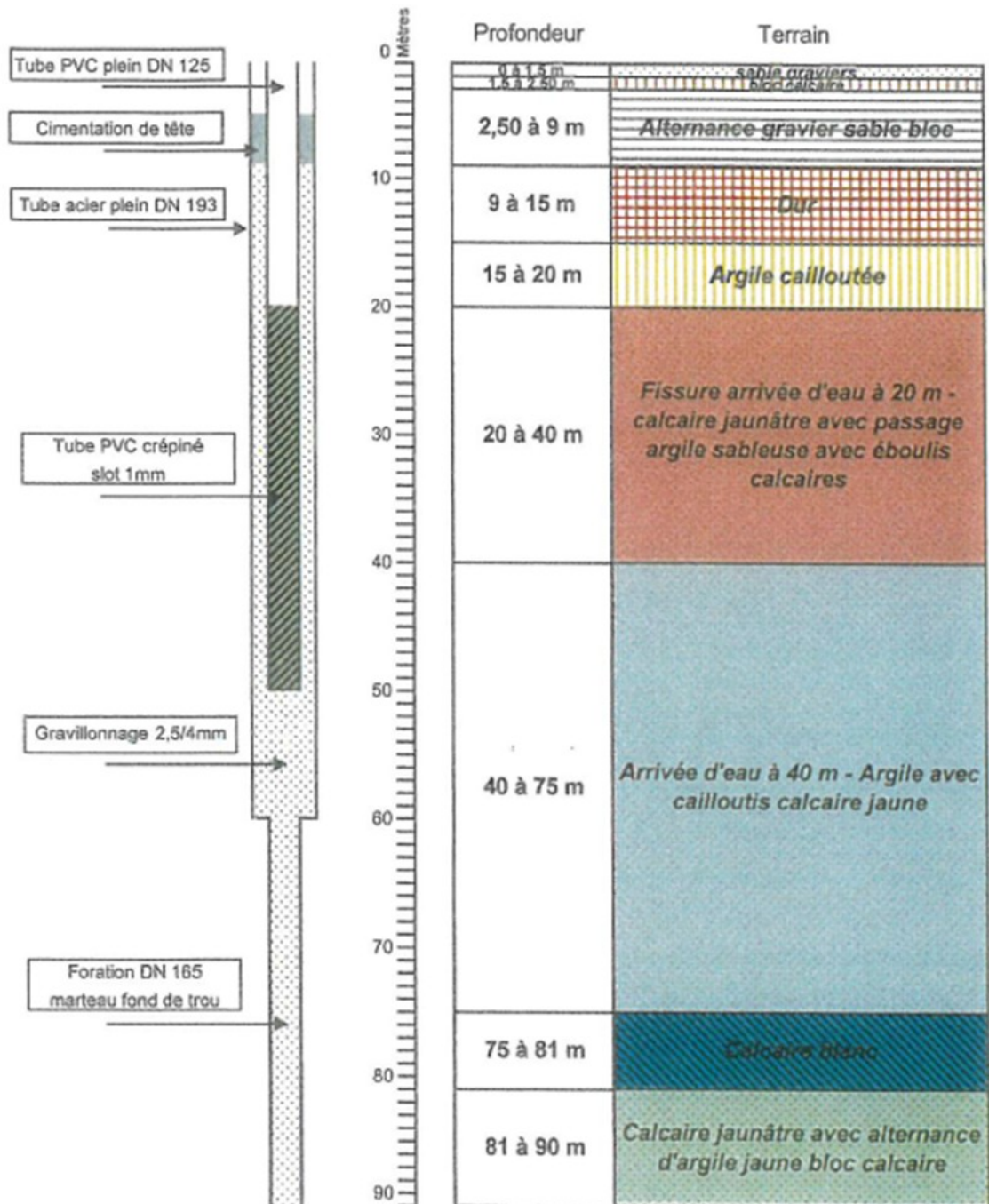
**Figure 5 : Carte de localisation du projet par rapport aux zones Natura 2000**





**Figure 6: Coupe géologique et technique du forage existant**







### **Figure 7: Coupe géologique et technique prévisionnelle du nouveau forage**

Cette coupe est prévisionnelle le positionnement exact des crépines dépendra des formations géologiques rencontrées lors de la foration. Un tube plein sera mis en place au droit des horizons argileux.



