

**Annexes obligatoires et annexes volontairement transmises pour le
projet**

Sommaire

| | |
|--|---|
| Figure 1 : Carte de localisation générale..... | 2 |
| Figure 2 : Carte de localisation générale sur fond de photo aérienne..... | 2 |
| Figure 3 : Carte de localisation détaillée des zones 1 et 2..... | 2 |
| Figure 4 : Carte de localisation détaillée de la zone 3 | 2 |
| Figure 5 : Carte de localisation du projet par rapport aux zones Natura 2000 et aux ZNIEFF de type 2 | 2 |
| Figure 6 : Reportage photographique | 2 |
| Figure 7 : coupe géologique et technique du forage 1 | 2 |
| Figure 8 : coupe géologique et technique du forage 2 | 2 |
| Figure 9 : coupe géologique et technique du forage 3 | 2 |



Figure 1 : Carte de localisation générale

Septembre 2019

Echelle : 1:38 928

Source : Géoportail

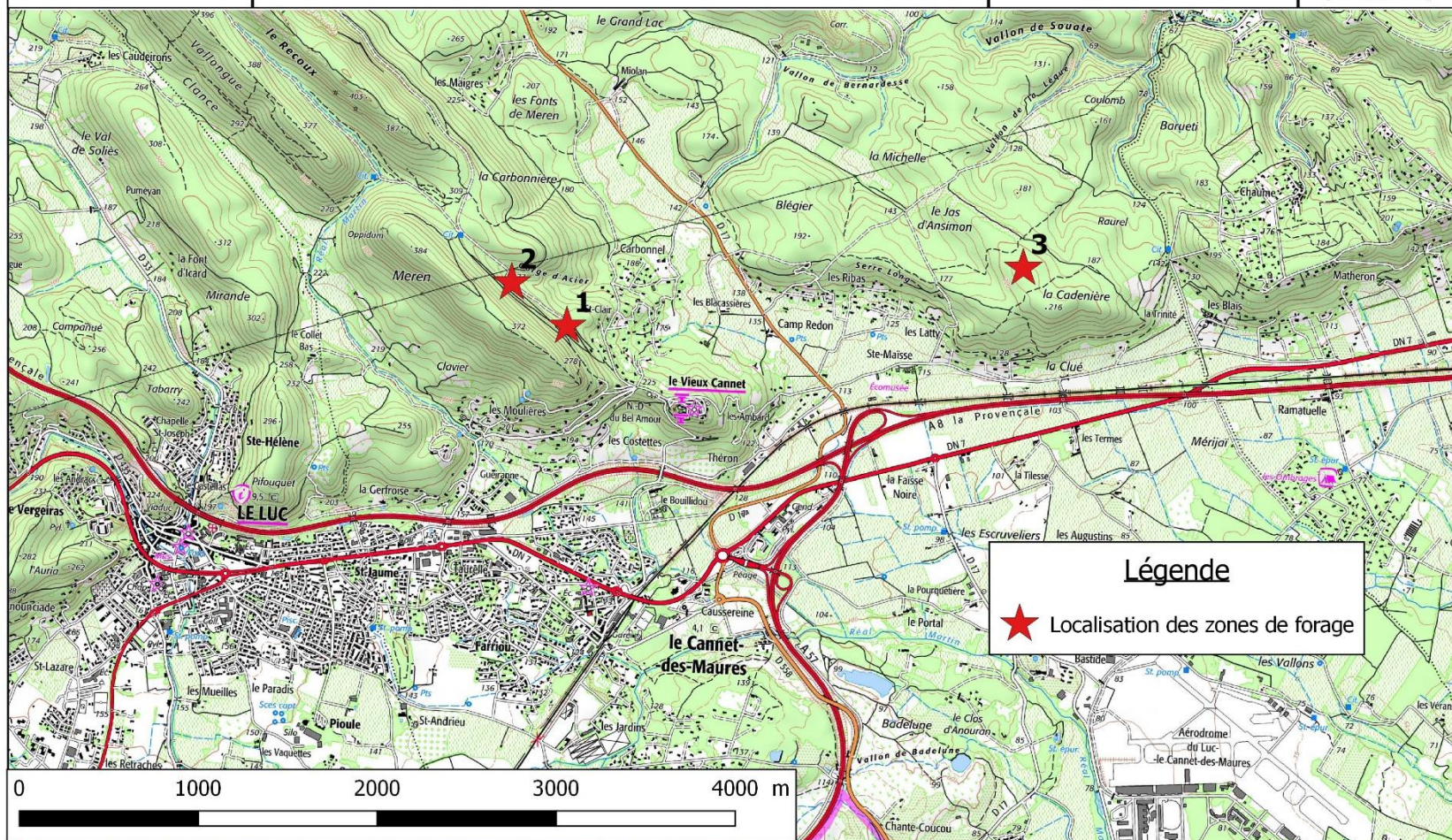




Figure 2 : Carte de localisation générale sur fond de photo aérienne

Septembre 2019

Echelle : 1:38 928

Source : Géoportail

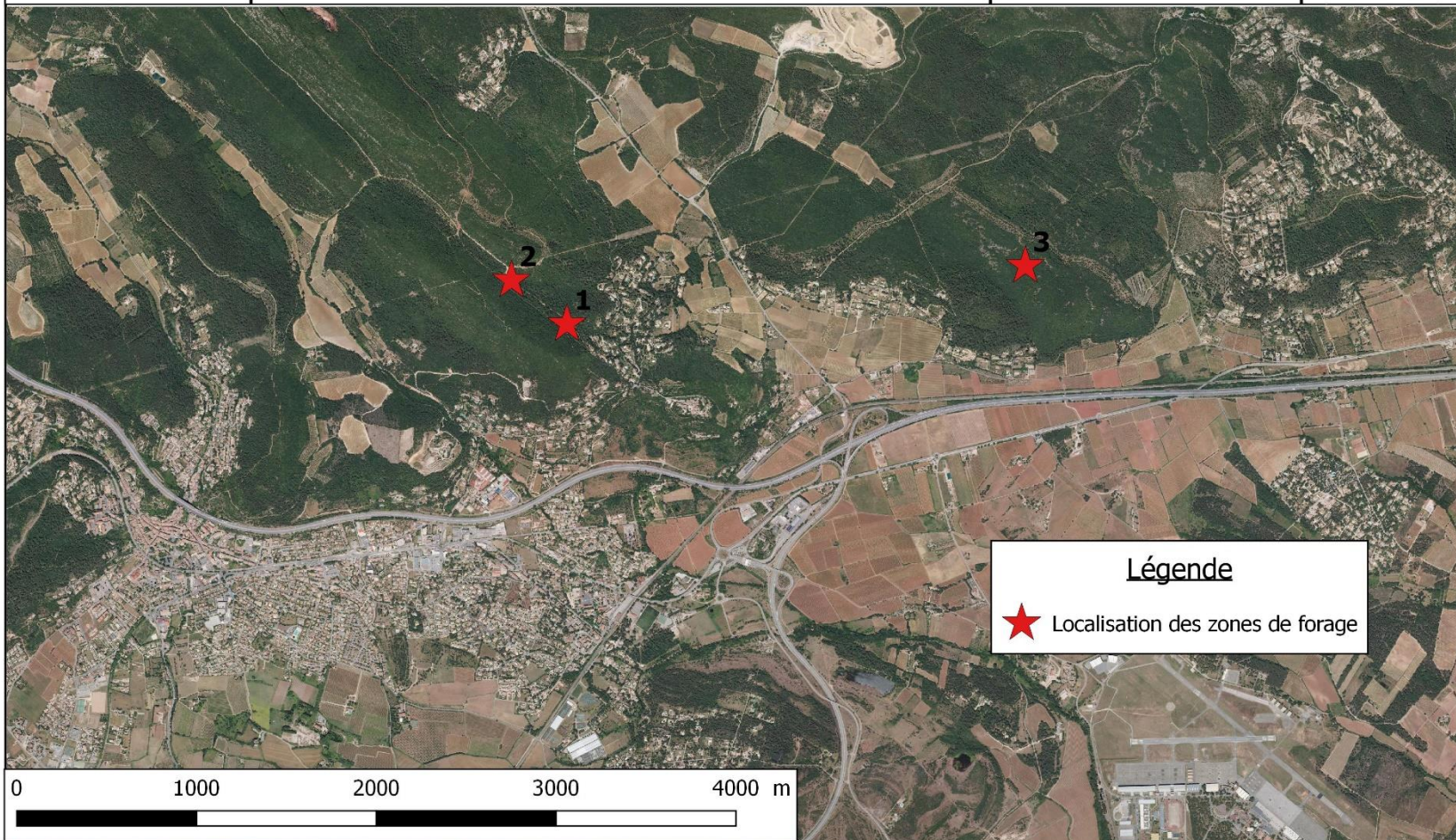




Figure 3 : Carte de localisation détaillée des zones 1 et 2

Septembre 2019

Echelle : 1:4 000

Source : Géoportail

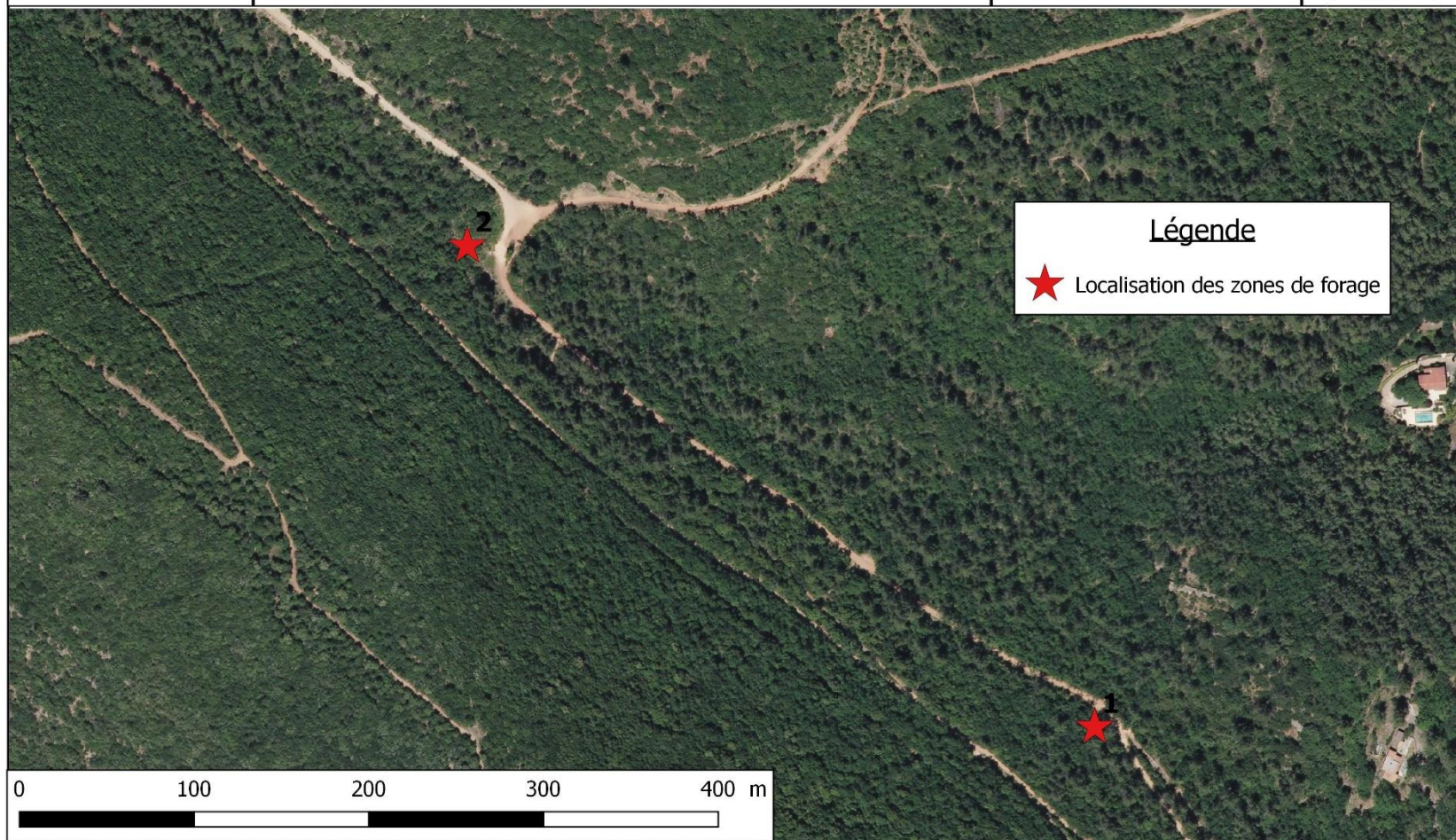




Figure 4 : Carte de localisation détaillée de la zone 3

Septembre 2019

Echelle : 1:4 000

Source : Géoportail

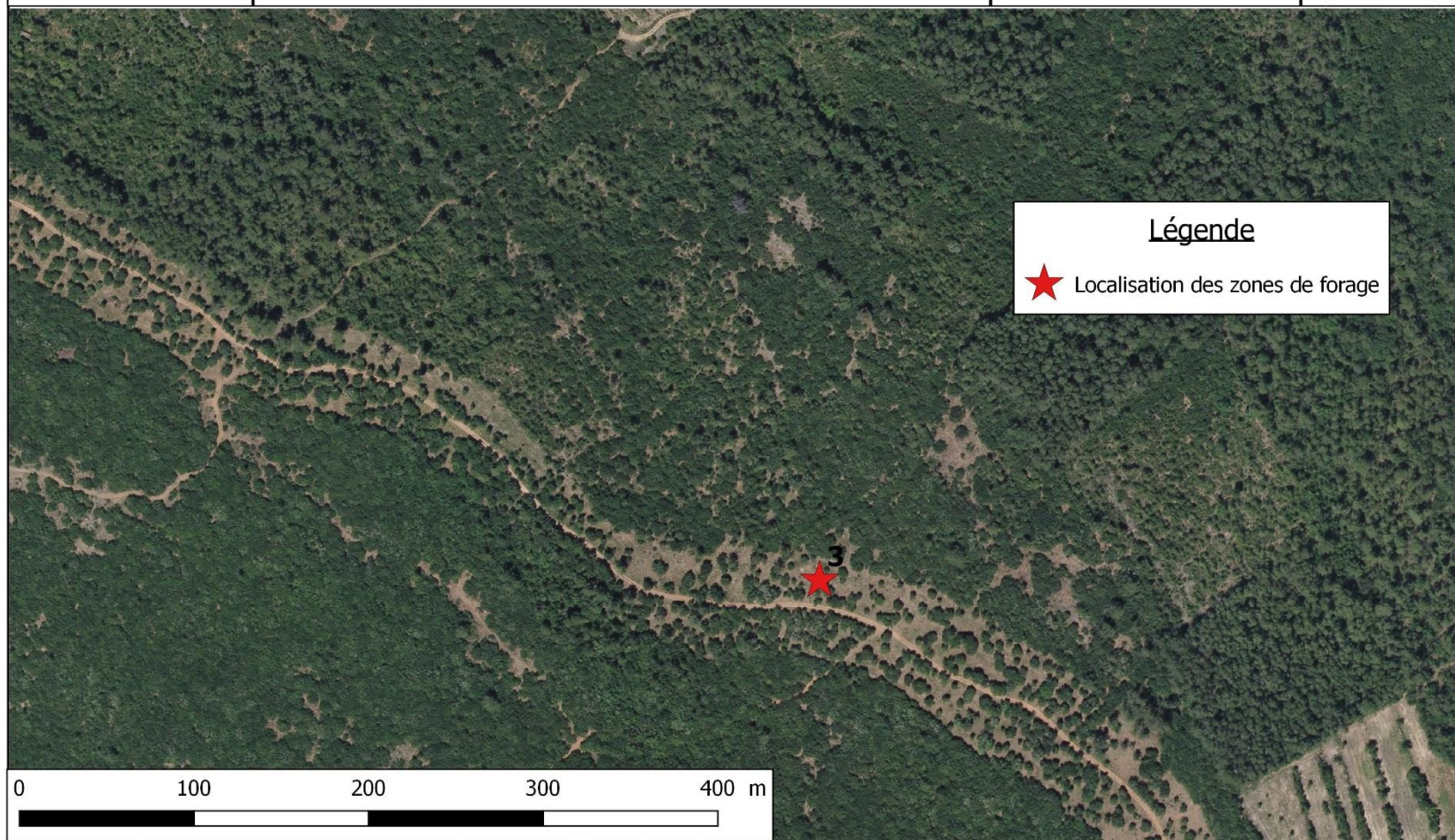




Figure 5 : Carte de localisation du projet par rapport aux zones Natura 2000 et aux ZNIEFF de type 2

Septembre 2019

Echelle : 1:40 000

Source : Géoportail ; INPN

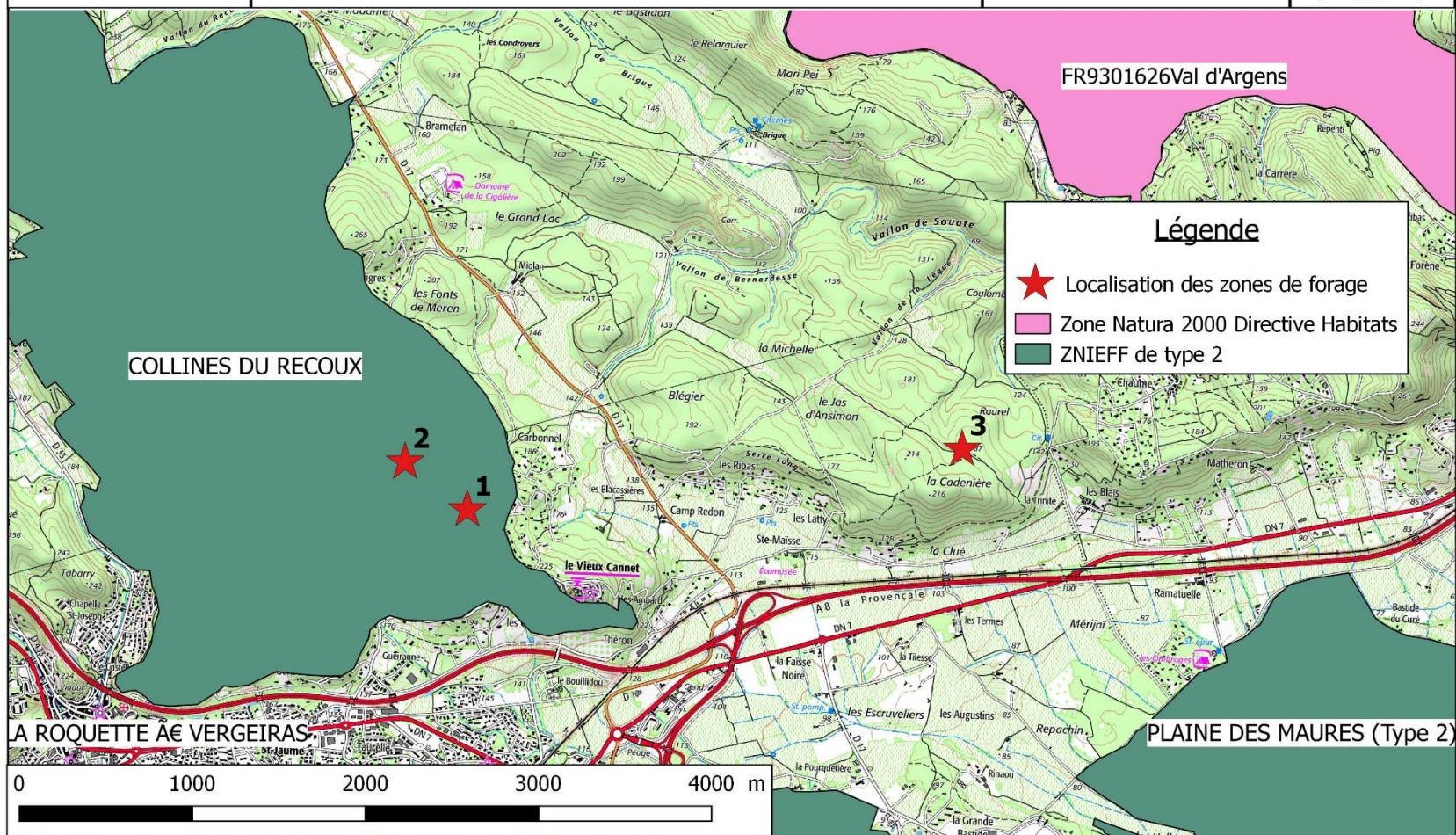


Figure 6 : Reportage photographique

Photographies réalisées par le rédacteur du rapport



Zone d'implantation du forage n°1 ; un défrichage sur une surface de 100 m² est nécessaire (2 à 3 arbres)



Emplacement du forage n°2 ; aucun défrichage n'est nécessaire



Emplacement du forage n°3 ; aucun défrichage n'est nécessaire

Figure 7 : coupe géologique et technique du forage 1

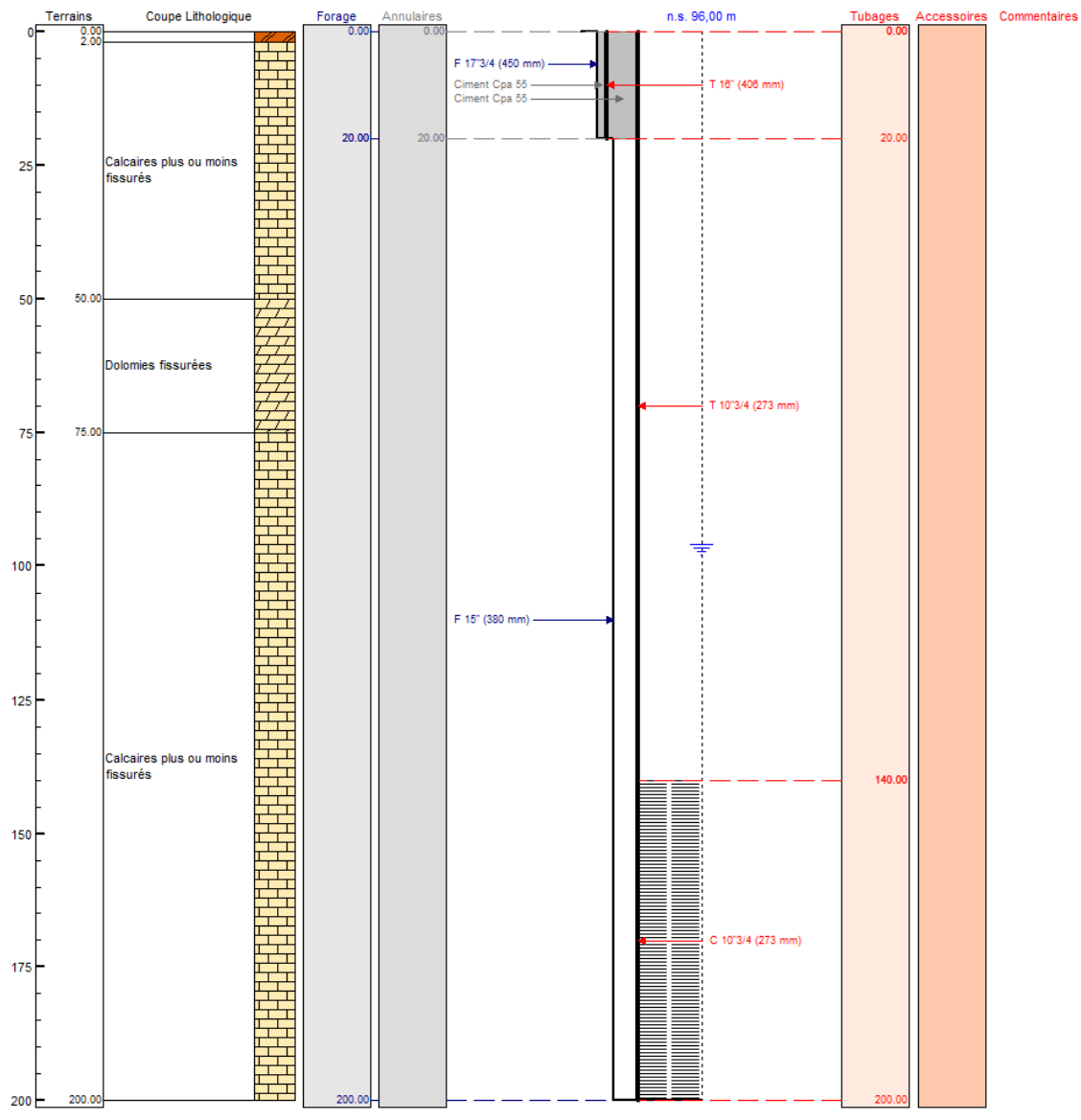


Figure 8 : coupe géologique et technique du forage 2

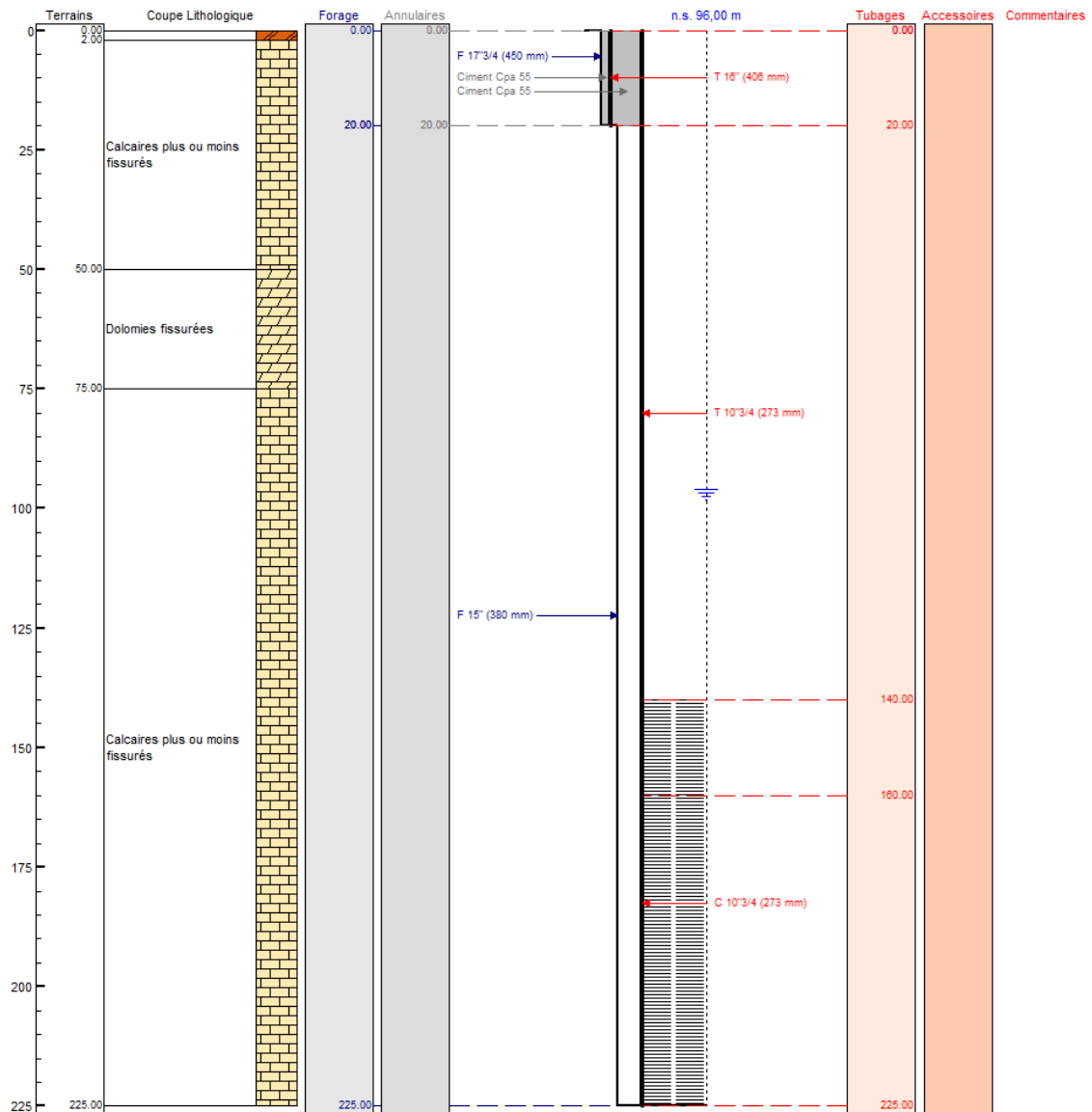


Figure 9 : coupe géologique et technique du forage 3

