

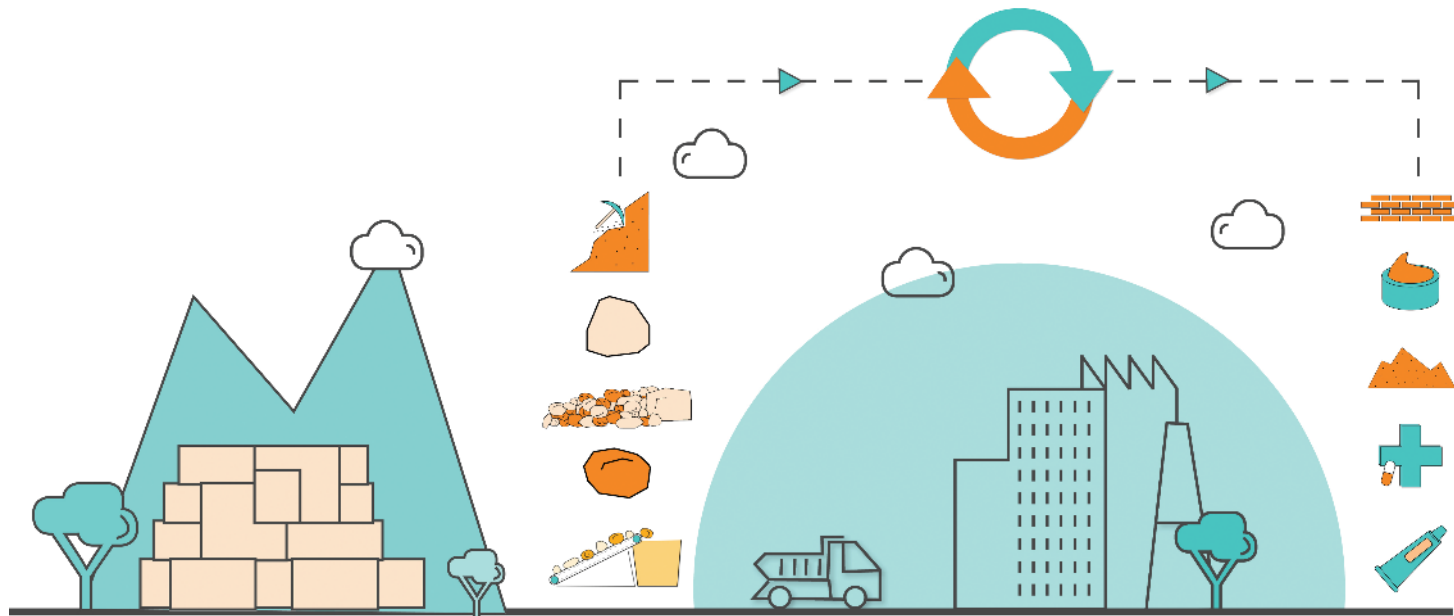


SCHÉMA RÉGIONAL DES CARRIÈRES
PROVENCE - ALPES - CÔTE D'AZUR

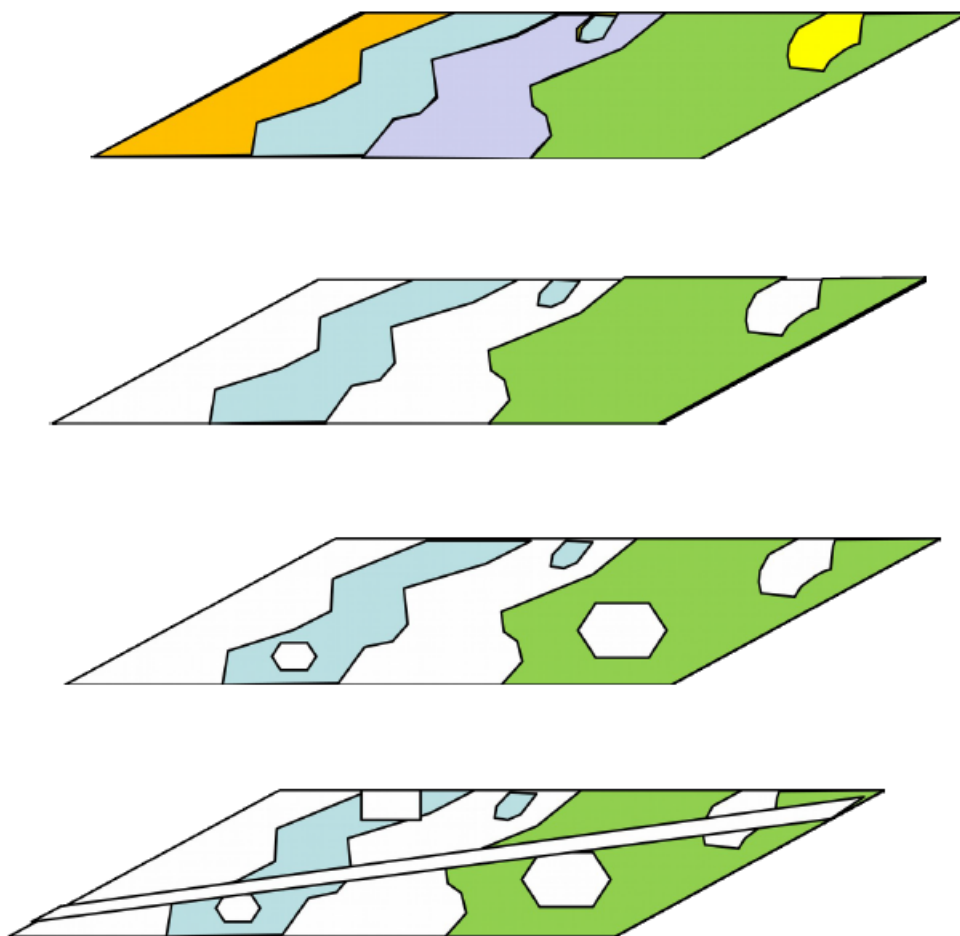
Inventaire des Ressources primaires

Atelier 14/11/18

Rappel de la méthode suivie et des résultats – rapport BRGM/RP-67226-FR



Rappel méthodologie



Cartes géologiques



Cartes des ressources

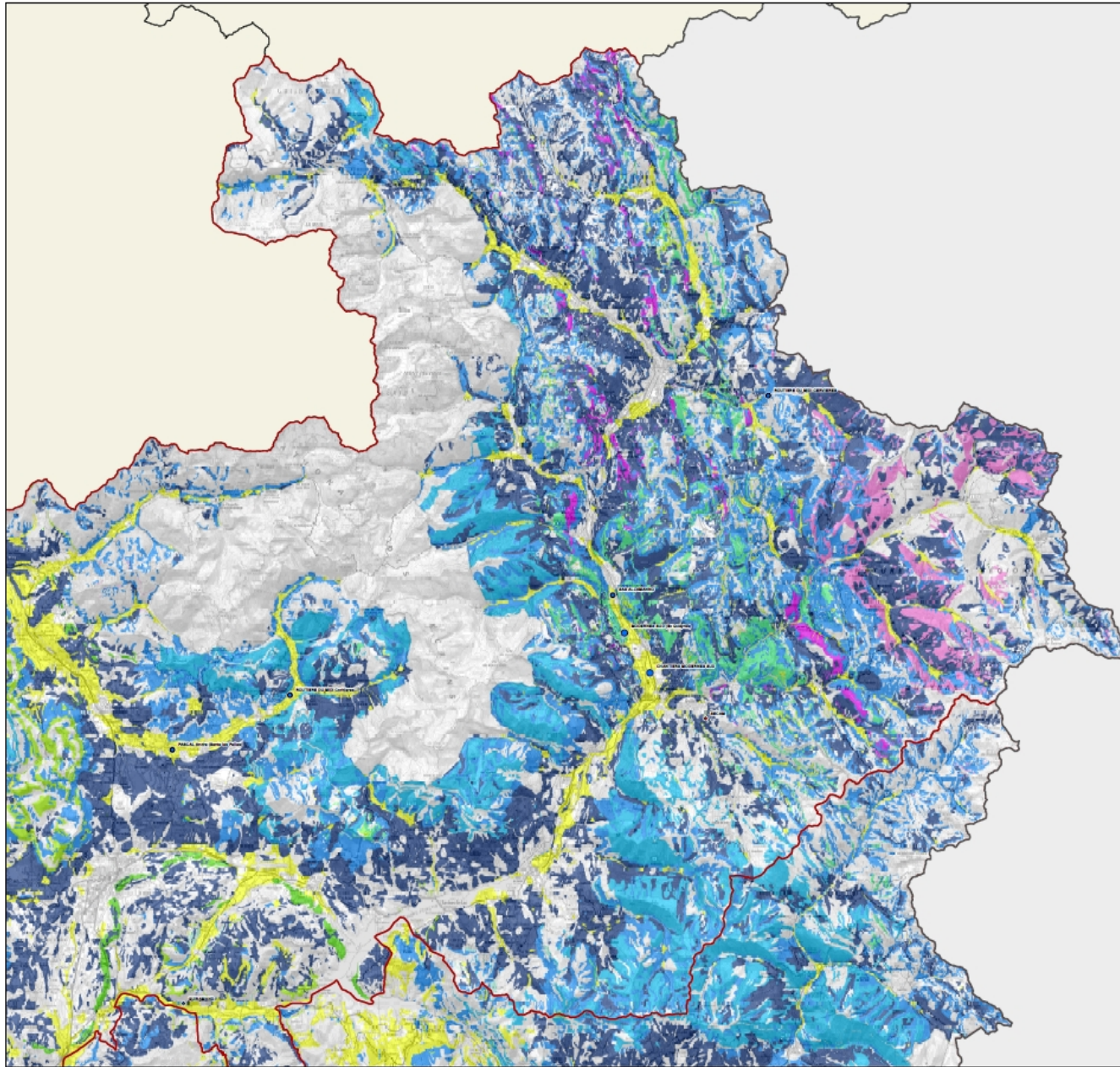


Gisements Techniquement Exploitables



Gisements Potentiellement Exploitables

Carte des Gisements potentiellement exploitables



Carte des Gisements potentiellement exploitables
Hautes-Alpes (2/2)

Échelle 1:100 000

Fichier : S04 - Schéa 11000 0208.rvt (2014)
 Format d'impression : AD - Installation : Octobre 2017

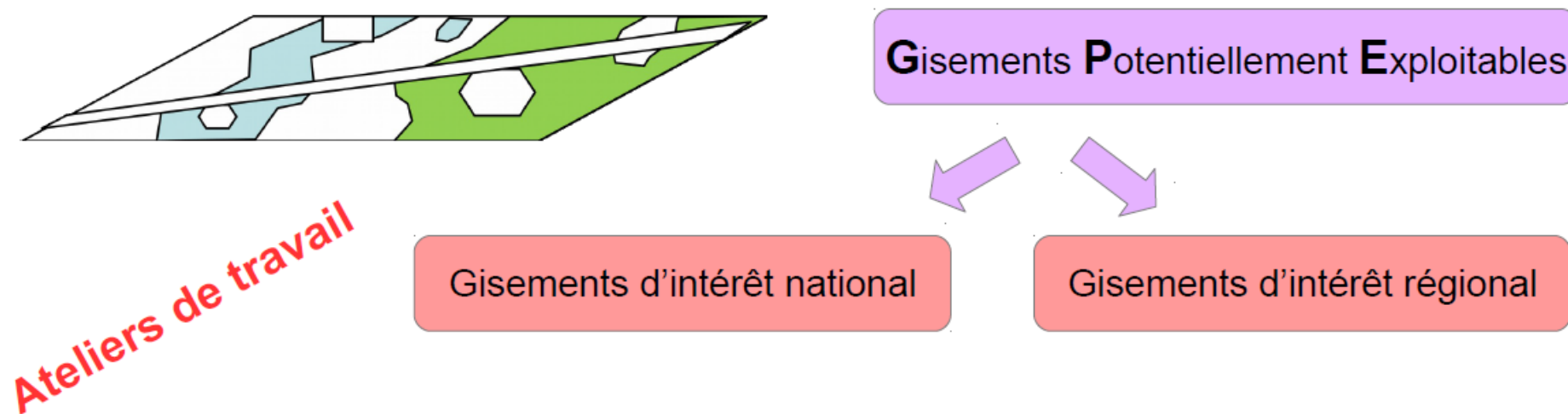
Carrières en activité au 30/09/2017 (source DREAL)

Statut	100 000	10 000	100 000	1 000 000	> 2 000 000
Statut de construction (SC)	● (S)	● (S)	● (S)	● (S)	● (S)
Statut commercial et de construction (SCC)	● (S)	● (S)	● (S)	● (S)	● (S)
Mémoire pour l'habitat (MH)	● (S)	● (S)	● (S)	● (S)	● (S)

- Types principaux des ressources primaires
- Mémoires de construction (SC)**
 - Statut de construction (SC)
 - Mémoire pour l'habitat (MH)
 - Mémoires de construction (SC) - Mémoires pour l'habitat (MH)**
 - Statut de construction (SC)
 - Mémoire pour l'habitat (MH)
 - Mémoires de construction (SC) - Mémoires commerciales et de construction (SCC) - Mémoires pour l'habitat (MH)**
 - Statut de construction (SC)
 - Mémoires commerciales et de construction (SCC)
 - Mémoires pour l'habitat (MH)
- Limite Départementale / Frontière Nationale

1. Les données de cette carte sont issues des données géologiques et géomorphologiques de la base de données des carrières de la Direction Régionale de l'Équipement, de l'Énergie, des Transports, de l'Équipement Rural et des Territoires Ruraux (DRETR) de la Région Provence-Alpes-Côte d'Azur.
 2. Les données géologiques sont issues de la base de données des carrières de la Direction Régionale de l'Équipement, de l'Énergie, des Transports, de l'Équipement Rural et des Territoires Ruraux (DRETR) de la Région Provence-Alpes-Côte d'Azur.
 3. Les données géomorphologiques sont issues de la base de données des carrières de la Direction Régionale de l'Équipement, de l'Énergie, des Transports, de l'Équipement Rural et des Territoires Ruraux (DRETR) de la Région Provence-Alpes-Côte d'Azur.

Rappel méthodologie



⇒ Classement des gisements définis dans la **Circulaire d'application du SRC – 04/08/2017**

⇒ **Impact réglementaire ?**

Intérêt national

Peut être qualifié d'**intérêt national** tout gisement présentant un intérêt particulier à la fois du fait :

→ de la **faible disponibilité nationale** des substances ou matériaux du Gisement
ET

→ de la **dépendance forte aux substances** ou matériaux du gisement d'une activité répondant aux besoins peu évitables des consommateurs
ET

→ et de la **difficulté de substituer les substances** ou les matériaux du gisement par d'autres sources naturelles ou de synthèse produites en France dans des conditions soutenables.

Par exemple, un gisement de talc, de mica, de kaolin, de sables extra-siliceux, d'andalousite, d'argiles nobles, de diatomite, de feldspaths, de gypse, de quartz, de dolomies, de baryte ou encore de calcaires riches en carbonate de calcium (dont ceux > 85%) est de nature, suivant sa taille, à être classé en gisement d'intérêt national .

Classement des carrières

Carrières répondant aux critères définis par la circulaire pour **l'intérêt national** faible
disponibilité nationale + dépendance forte aux substances + difficulté de
substituer les substances :

Nom	Commune	Substance	Usage
Carrière SIBELCO (3)	BEDOIN	Sable extra-siliceux	Minéraux industriels
Carrière des Ogres de France	GARGAS	Sable ocreux	
Carrière SINIAT	LANTOSQUE	Gypse	
Carrière SINIAT	MAZAN	Gypse	
Carrière PLACOPLATRE	LAZER	Gypse	
Carrière SAMIN de JAS DE RHODE	LES PENNES MIRABEAU	Dolomies	
Carrière BEAUFOUR IPSEN INDUSTRIE	MORMOIRON	Argile smectique	
Carrière OMYA	ORGON	Calcaire pur	

=> **10 carrières** présentant un **intérêt national**

Intérêt régional

Un gisement d'**intérêt régional** est un gisement présentant à l'échelle régionale un intérêt particulier du fait de la faible disponibilité régionale d'une substance qu'il contient ou de sa proximité par rapport aux bassins de consommation. Il doit souscrire à au moins un des critères suivants :

→ **forte dépendance**, aux substances ou matériaux du gisement, d'une activité répondant aux besoins peu évitables des consommateurs

OU

→ **intérêt patrimonial**, qui se justifie par l'importance de la transformation ou de la mise en œuvre d'une substance ou d'un matériau du gisement pour la restauration du **patrimoine** architectural, culturel ou historique de la région.

Sans être exhaustif, des gisements d'argiles communes pour tuiles et briques, de calcaire pour le ciment, et de certaines roches ornementales et de construction comme les ardoises, les marbres, certaines pierres calcaires, grès, granits utilisés comme roches marbrières, peuvent justifier d'un intérêt régional.


Classement des carrières

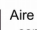
Carrières répondant aux critères définis par la circulaire pour l'intérêt régional => inclus dans les bassins de consommation ou à une distance de 20 km

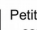
BASSINS DE CONSOMMATION DU SRC PACA ET BASSINS DE PRODUCTION DU PRPGD PACA

 Bassins de Production du PRPGD

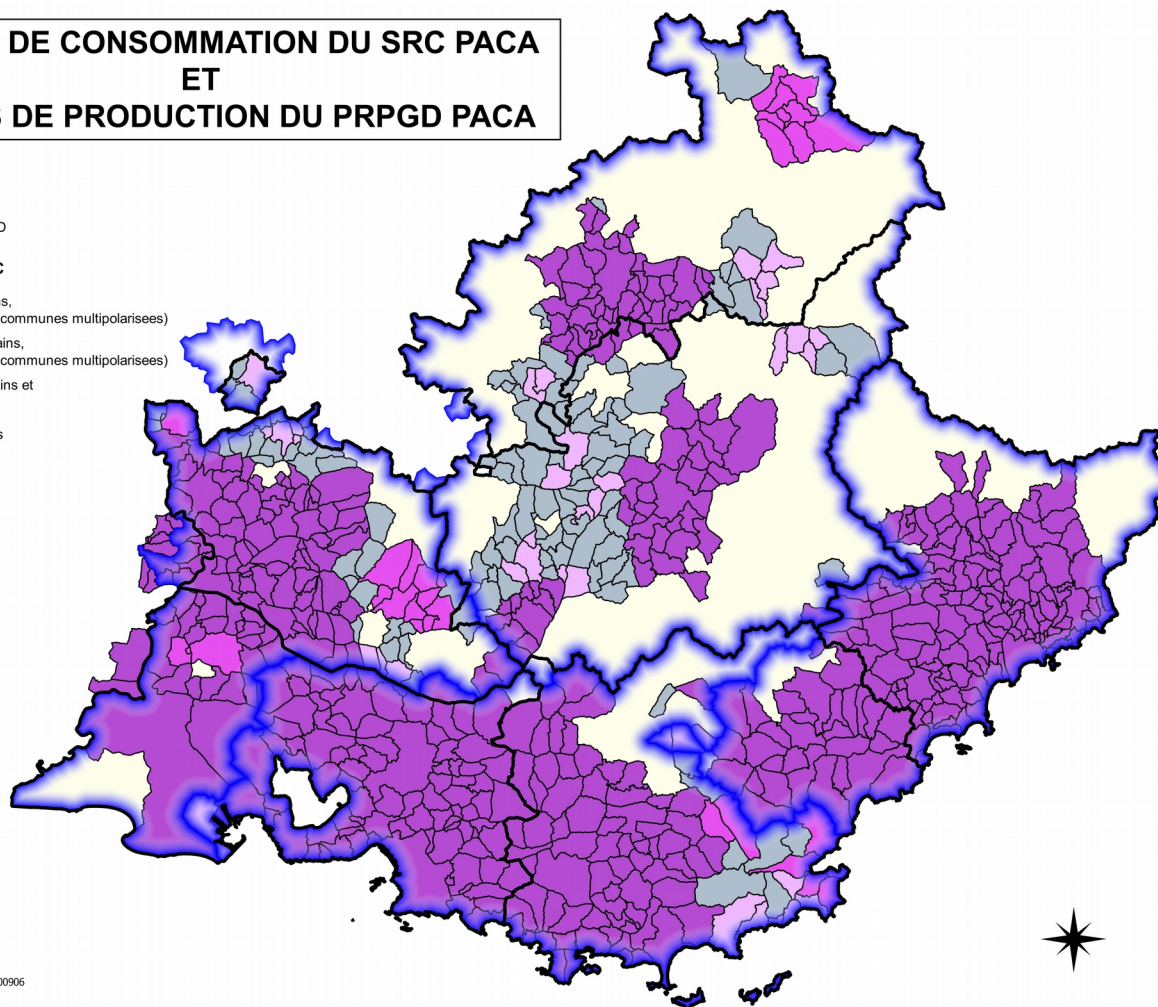
Bassin de Consommation du SRC

 Grande aire urbaine (pôles urbains, communes dans la couronne et communes multipolarisées)

 Aire urbaine moyenne (pôles urbains, communes dans la couronne et communes multipolarisées)

 Petites aires urbaines (pôles urbains et communes de la couronne)

 Autres communes multipolarisées



=> 163 carrières présentant un intérêt régional (sur un total de 173)

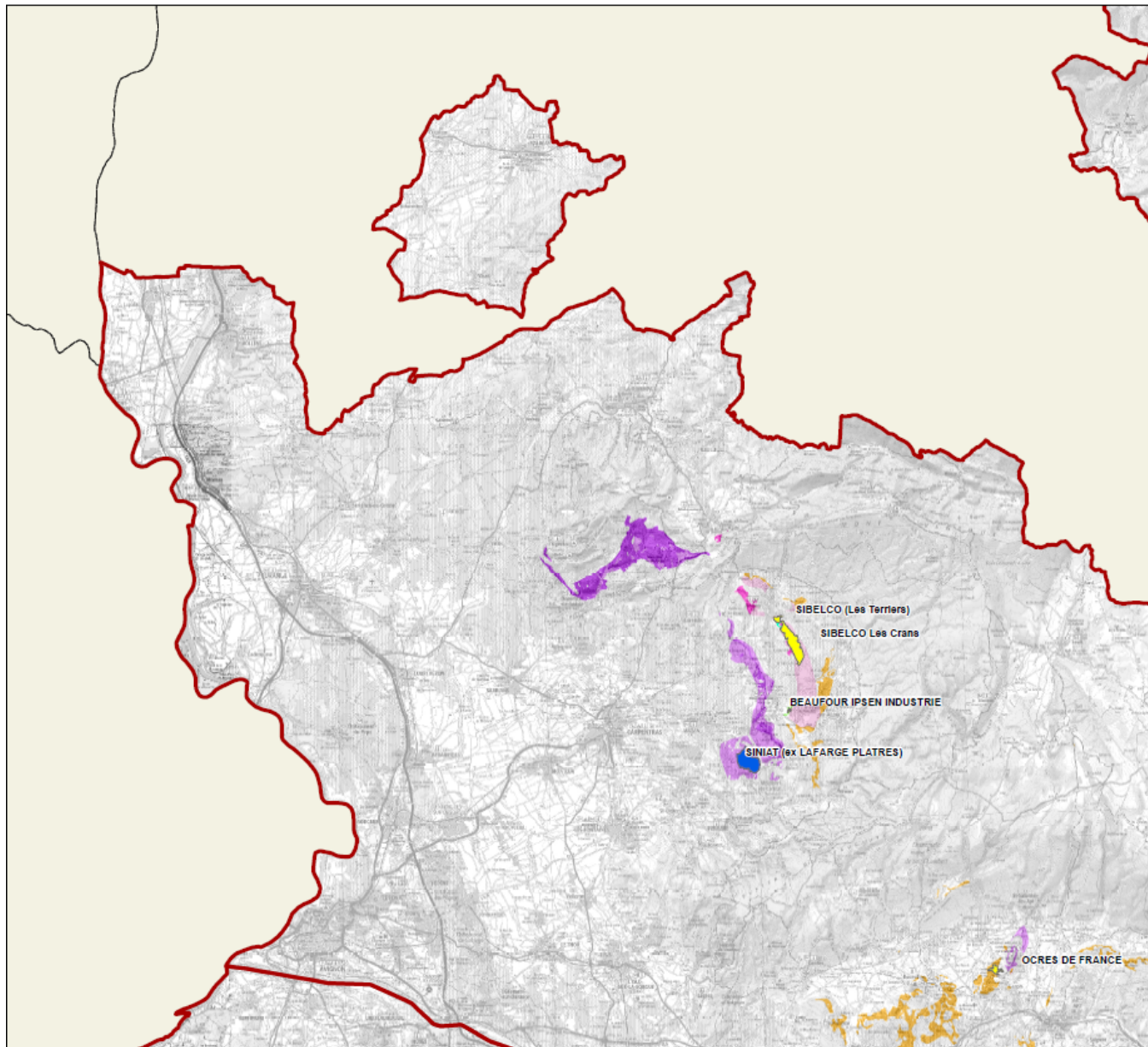
Classement des gisements d'intérêt national

Emprise des GPE des ressources concernées :

- Argiles (Eocène-Oligocène)
- Calcaires bioclastiques (Faciès urgonien « Craie d'Orgon »)
- Dolomies
- Sables extra-siliceux (Tertiaire)
- Sables ocreux (Crétacé inférieur)
- Gypse

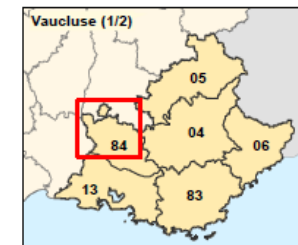
=> Emprises des gisements transmis par les exploitants : GPE affleurant / sous couverture

Classement des gisements d'intérêt national



Carte des gisements d'intérêt national
SRC PACA

Version Décembre 2017
Mise à jour prévue en 2018



Carrières exploitant un gisement d'intérêt national

Classe d'usage :

- Matériaux de construction
- Minéraux pour l'industrie

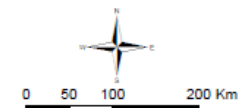
(*) Ce gisement sous la carrière devra être identifié au mieux en fonction des informations que transmettront les carriers. Leur emprise correspondra le plus souvent aux limites d'extens envisagées. Lorsque celle-ci a été transmise par le carrier dans les délais de l'étude, elle a pu être ajoutée en bleu clair autour de la carrière.

Gisement d'intérêt national

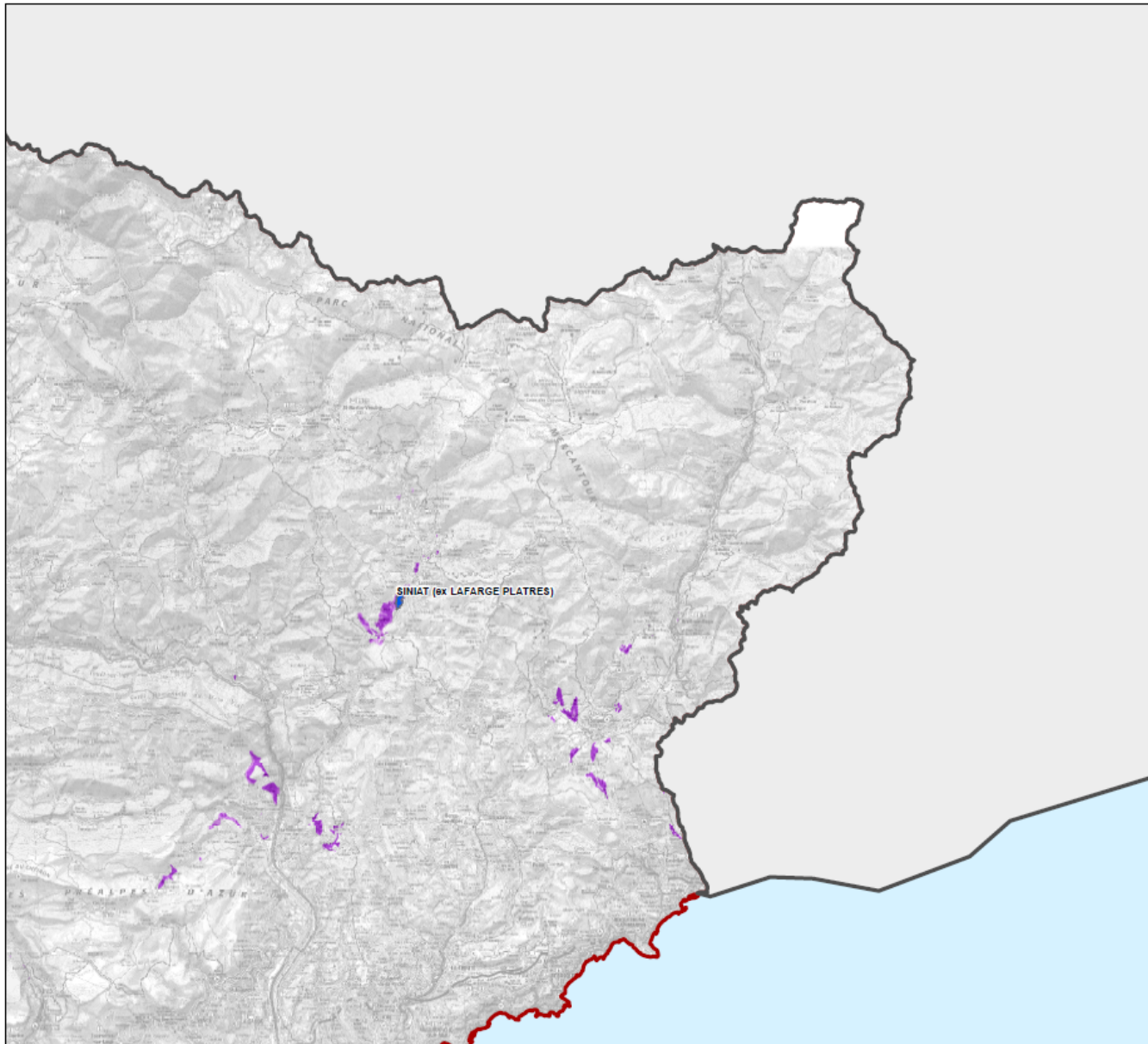
- Argiles (Eocène - Oligocène)
- Calcaires bioclastiques (Faciès urgonien « Craie d'Orgon »)
- Calcaires bioclastiques sous-couverture (Faciès urgonien « Craie d'Orgon »)
- Dolomies
- Sables ocreux (Crétaoc inférieur)
- Sables siliceux de l'Albo-Cénomaniens
- Sables siliceux de l'Albo-Cénomaniens sous couverture
- Gypse sous couverture
- Gypse affleurant

- Limite départementale
- Frontière italienne

© IGN - Scan 1/100 000 © (2014)



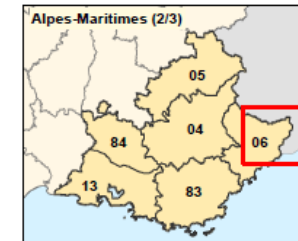
Classement des gisements d'intérêt national



Carte des gisements d'intérêt national

SRC PACA

Version Décembre 2017
Mise à jour prévue en 2018



Carrières exploitant un gisement d'intérêt national

Classe d'usage :

- Matériaux de construction
- Minéraux pour l'industrie

(*) Ce gisement sous la carrière devra être identifié au mieux en fonction des informations que transmettront les carrières. Leur emprise correspondra le plus souvent aux limites d'extens envisagées. Lorsque celle-ci a été transmise par le carrier dans les délais de l'étude, elle a pu être ajoutée en bleu clair autour de la carrière.

Gisement d'intérêt national

- Argiles (Eocène - Oligocène)
- Calcaires bioclastiques (Faciès urgonien « Craie d'Orgon »)
- Calcaires bioclastiques sous-couverture (Faciès urgonien « Craie d'Orgon »)
- Dolomies
- Sables ocreux (Crétacé inférieur)
- Sables siliceux de l'Albo-Cénomaniens
- Sables siliceux de l'Albo-Cénomaniens sous couverture
- Gypse sous couverture
- Gypse affleurant

- Limite départementale
- Frontière italienne

© IGN - Scan 1/100 000 © (2014)



0 50 100 200 Km



Classement des gisements d'intérêt régional

Gisements de calcaires/marnes utilisés pour la fabrication de ciment/chaux : emprise des gisements transmis par exploitants contenus dans les GPE

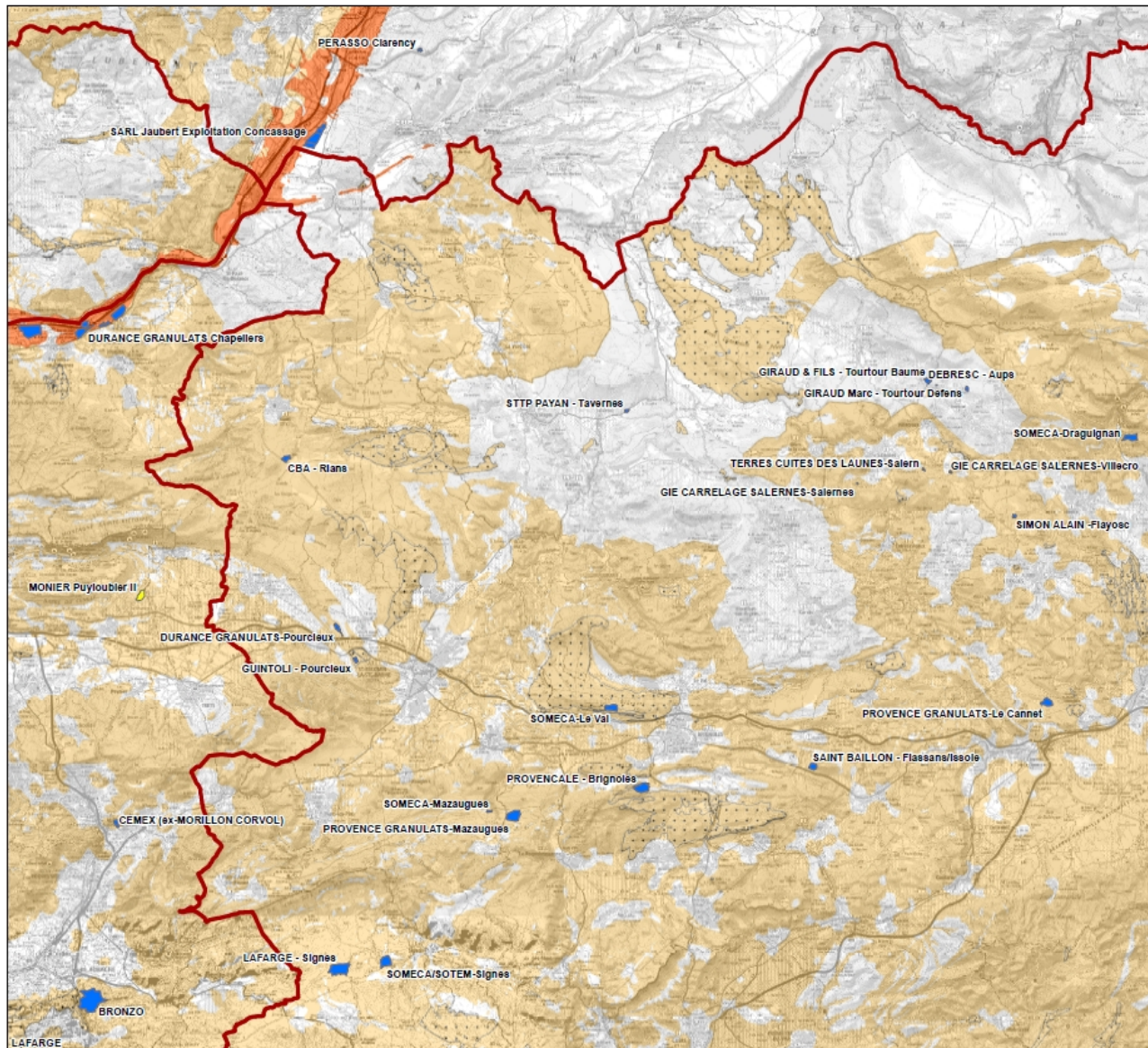
Gisements d'alluvions silico-calcaires : GPE d'alluvions inclus dans les lits majeurs des cours d'eau : Rhône, Durance, Var et ancien lit de la Durance en Crau

Gisements de ROC utilisés pour la restauration du patrimoine : GPE ayant été exploités dans le passé = croisement avec la BD Pierresud (DRAC/BRGM)

Tous les GPE inclus dans les bassins de consommation

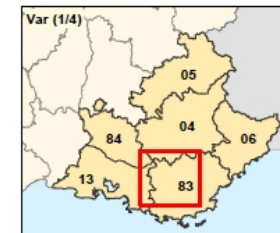
Gisement d'argile utilisés pour la fabrication de tuiles/brique : emprise gisement?

Classement des gisements d'intérêt régional



Carte des gisements d'intérêt régional
SRC PACA

Version Décembre 2017
Mise à jour prévue en 2018



Carrières exploitant un gisement d'intérêt régional au regard du critère relatif à la dépendance du bassin de consommation (*)

Classe d'usage :

- Matériaux de construction
- Minéraux pour l'industrie
- Roches ornementales et de construction

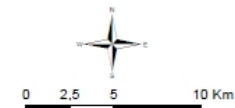
(*) Ce gisement sous la carrière devra être identifié au mieux en fonction des informations que transmettront les carrières. Leur emprise correspondra le plus souvent aux limites d'extension envisagées. Lorsque celle-ci a été transmise par le carrier dans les délais de l'étude, elle a pu être ajoutée en bleu clair autour de la carrière.

Gisements d'intérêt régional

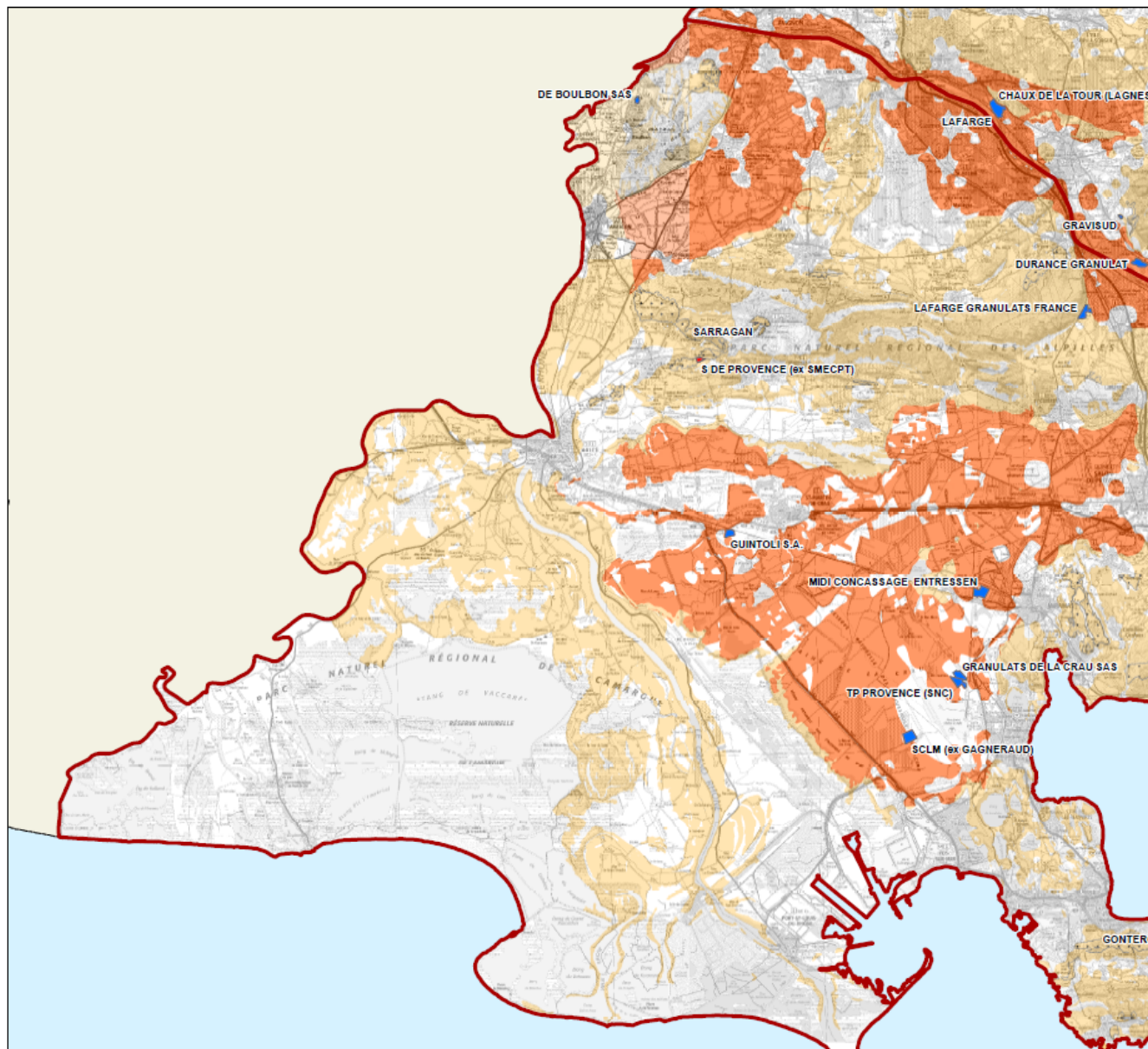
- Calcaire pour ciment
- Alluvions silico-calcaires
- GPE dans bassin de consommation
- GPE de ROC pouvant présenter un intérêt pour la restauration du patrimoine

- Limite départementale
- Frontière italienne

© IGN - Scan 1/100 000 © (2014)



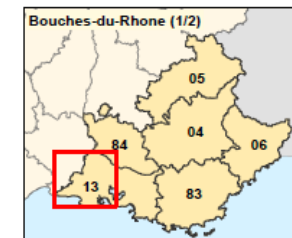
Classement des gisements d'intérêt régional



Carte des gisements d'intérêt régional

SRC PACA

Version Décembre 2017
Mise à jour prévue en 2018



Carrières exploitant un gisement d'intérêt régional au regard du critère relatif à la dépendance du bas de consommation (*)

Classe d'usage :

- Matériaux de construction
- Minéraux pour l'industrie
- Roches ornementales et de construction

(*) Ce gisement sous la carrière devra être identifié au mieux en fonction des informations que transmettront les carriers. Leur emprise correspondra le plus souvent aux limites d'exte envisagées. Lorsque celle-ci a été transmise par le carrier dans les délais de l'étude, elle a pu être ajoutée en bleu clair autour de la carrière.

Gisements d'intérêt régional

- Calcaire pour ciment
- Alluvions silico-calcaires
- GPE dans bassin de consommation
- GPE de ROC pouvant présenter un intérêt pour la restauration du patrimoine

- Limite départementale
- Frontière italienne

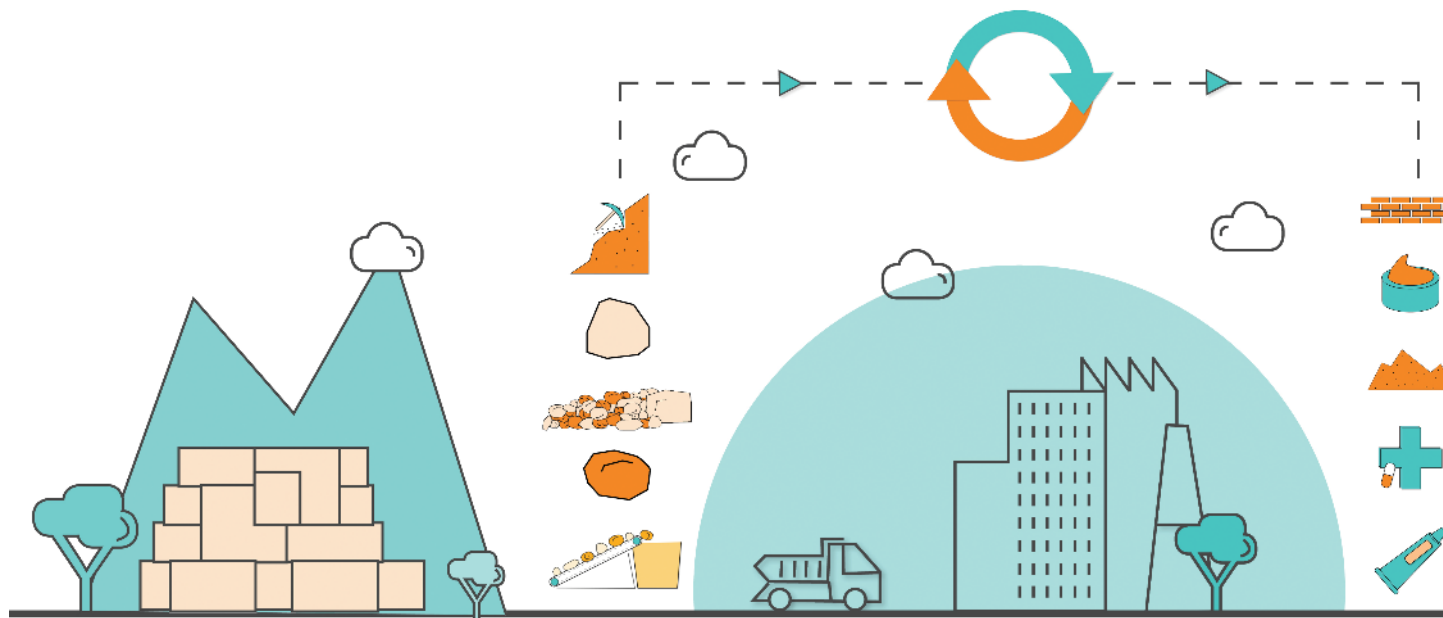
© IGN - Scan 1/100 000 © (2014)



0 2,5 5 10 Km



Suite et finalisation



Action 2018-2019

25/10/2017 : Atelier SRC. Présentation des gisements d'intérêt régional et national (GIR/GIN)

Février 2018 : Diffusion du rapport. Atlas cartographique : Ressources, GPE. Cartes des GIR/GIN mais en précisant que les retours de l'atelier du 25/10/2017 restaient à prendre en compte.

Novembre 2018 : Atelier sur les GPE pour couches et de roulement et GPE pour industries transformatrices des produits de construction

Décembre 2019 : Finalisation des cartes des GIR/GIN