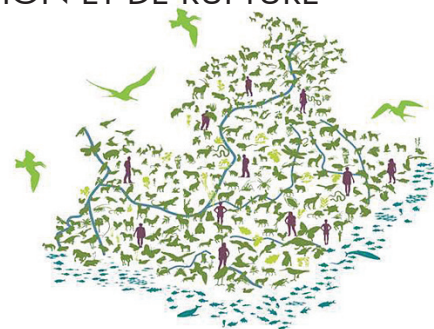


23



DÉVELOPPER LES SOLUTIONS ÉCOLOGIQUES DE DEMAIN, EN ANTICIPANT SUR LES NOUVELLES SOURCES DE FRAGMENTATION ET DE RUPTURE

DES OUTILS POUR SENSIBILISER ET FORMER LES PROFESSIONNELS DE L'URBANISME, DE L'AGRICULTURE, DE LA FORÊT ET DU TOURISME



Références

Classe : Indicateur de suivi

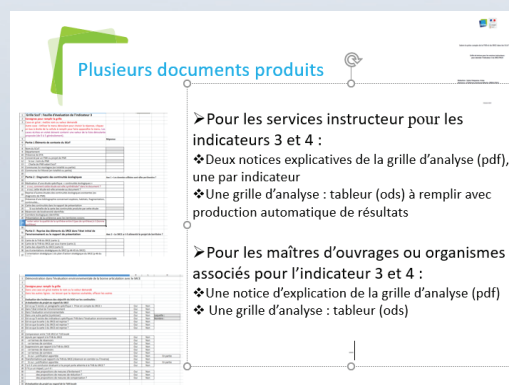
Réalisation : IRSTEA, Région PACA, DREAL PACA

Cette fiche présente les résultats de l'évolution de l'indicateur. Elle a été réalisée de façon anticipée et ce afin de contribuer au bilan obligatoire du SRCE 6 mois avant l'approbation du Schéma régional d'aménagement, de développement durable et d'égalité des territoires (SRADDET).

La production d'outils et d'actions de sensibilisation s'est concentrée vers les professionnels de l'urbanisme pour accompagner et faciliter la prise en compte du SRCE dans les documents d'urbanisme (SCoT et PLU).

Divers guides et aides ont été produits :

- SRCE comment l'intégrer dans mon document d'urbanisme (première édition mai 2015 et mis à jour en janvier 2017 pour respecter la nouvelle codification du code de l'urbanisme)
- Une grille de lecture des documents d'urbanisme au regard de la mise en œuvre du SRCE et de la prise en compte des continuités écologiques à destination des services instructeurs et une grille à destination des maîtres d'ouvrage des documents d'urbanisme.



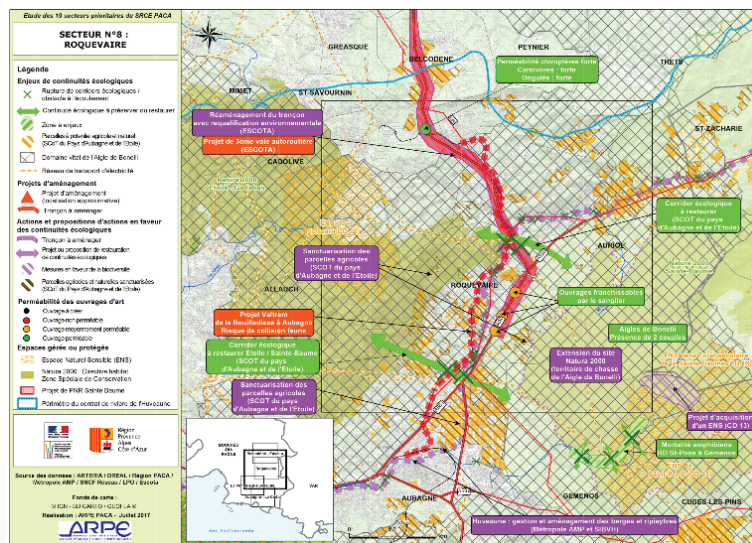
Source : Irstea

Sur les 75 personnes ayant répondu à l'enquête, 44 personnes connaissent le guide « **SRCE : comment le prendre en compte dans mes documents d'urbanisme ?** » et 14 l'ont utilisé.

Les commentaires libres mentionnent que le site leur a été utile pour faire connaître le SRCE au sein de leur structure (aux communes pour un PNR ou à différents services d'une structure).

Ce guide sert de référence nationale car c'est le seul qui ait été actualisé pour prendre en compte la nouvelle codification du code de l'urbanisme.

Les diagnostics territoriaux réalisés par l'ARPE sur des 19 secteurs prioritaires ont permis d'apporter des connaissances plus précises sur les enjeux et menaces sur ces territoires. Ils ont été construits avec l'aide des acteurs locaux et présentés lors de réunions territoriales. Ces documents sont à la fois à destination des gestionnaires d'infrastructures linéaires et des collectivités territoriales



Extrait d'une étude d'un secteur prioritaire. Source : http://www.observatoire-biodiversite-paca.org/environnement/ressources/fiches-19-secteurs-prioritaires-du-srce_96.html

L'ARPE a produit ou contribué à neuf fiches méthodologiques sur différents thèmes :

- Les « Vrai Faux » du SRCE.
- Analyse des continuités écologiques : une matrice pour décrire l'utilisation des milieux par les espèces.
- Des outils pour préserver le rôle écologique des terres agricoles.
- Les continuités écologiques dans l'arrière-pays provençal : enjeux des piémonts agricoles
- Elaborer la trame verte et bleue : des choix méthodologiques et une démarche à mettre en œuvre.
- L'articulation des échelles sur les enjeux écologiques.
- La trame verte et bleue dans le PLU de Marseille.
- Identifier les continuités écologiques acuatiques contribuant à la IVH.
- La prise en compte des terres agricoles dans les trames vertes et bleues de SCoT.

Schéma Régional de Cohérence Écologique [SRCE]

LES VRAI ! FAUX ! DU SRCE

JE ME DEMANDE...

? Les cartes du SRCE n'identifient pas d'élément de la trame verte et bleue (réservoir de biodiversité et/ou corridor) sur mon territoire. Je ne suis donc pas concerné par le SRCE.

FAUX ! L'absence d'élément de la trame verte et bleue dans la cartographie du SRCE signifie uniquement que le territoire ne présente pas d'enjeu identifiable à l'échelle régionale. Il appartient donc à chaque collectivité de décliner les principes du SRCE (diagnostic, cartographie, plan d'action) à l'échelle de son territoire.

Par ailleurs, tous les territoires sont concernés par la mise en œuvre du plan d'action stratégique du SRCE.

[Ressource : SRCE : comment l'intégrer dans mon document d'urbanisme ? DREAL PACA – Fiches 1 et 6.]

Extrait carte 3 du SRCE – Planche 5

Mise en œuvre du SRCE en Provence-Alpes-Côte d'Azur

Source : extrait de la plaquette produite par l'ARPE (http://www.paca.developpement-durable.gouv.fr/IMG/pdf/les_vrais-faux_du_srce.pdf)



Les Vrai ! Faux ! du SRCE sont une présentation grand public de quelques questions revenant souvent à propos du SRCE et de sa mise en œuvre.