



**PRÉFET
DE LA RÉGION
PROVENCE- ALPES-
CÔTE D'AZUR**

*Liberté
Égalité
Fraternité*

ANAH

- FIN DE GESTION 2020 ET PERSPECTIVES 2021 - PLAN INITIATIVE COPROPRIÉTÉS

CRHH du 4 novembre 2020

**Direction régionale de l'environnement, de l'aménagement et du logement
Provence-Alpes-Côte d'Azur**

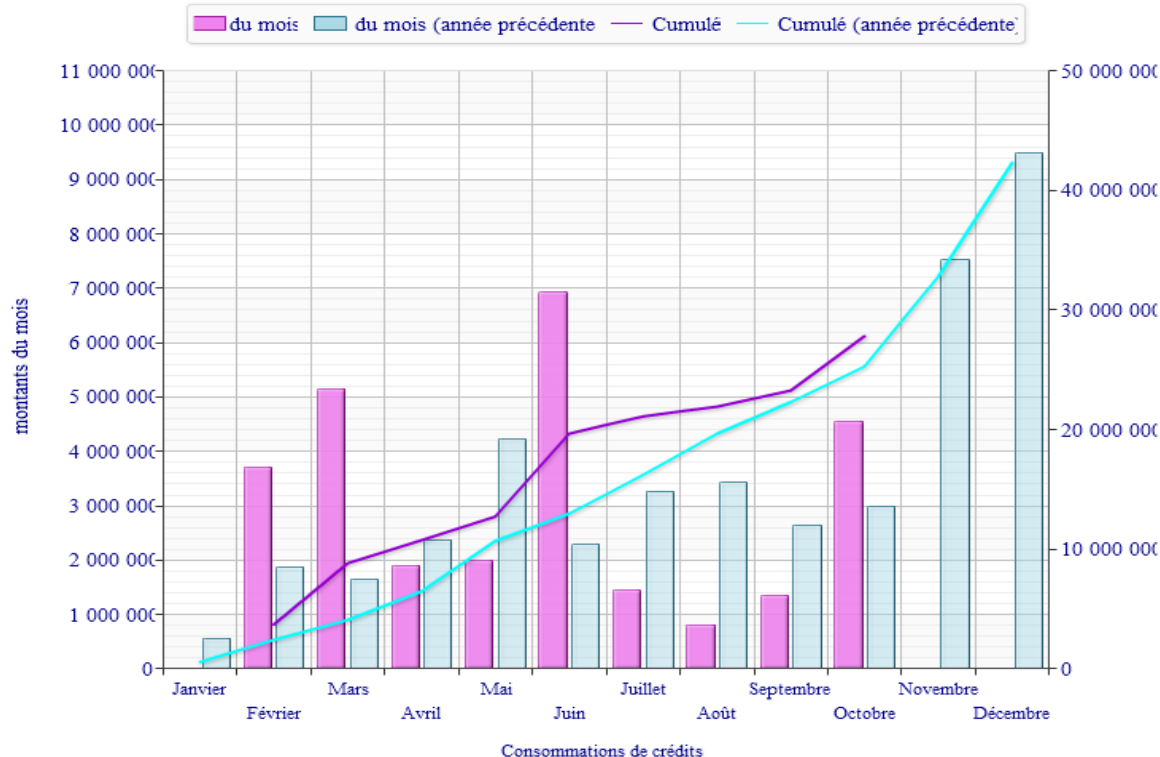
Réalisés au 15/10/2020 par rapport aux **objectifs**

- **2221 / 2233 logements agréés par** une aide individuelle dont :
 - 2 123 logements Propriétaires Occupants (PO)
 - 98 logements Propriétaires Bailleurs (PB)
- **540 / 2670 rénovations de logements agréés par** une aide aux syndicats de copropriétaires dont :
 - 407 logements en copropriété en difficulté
 - 133 logements en copropriété fragiles

Réalisés « Habiter Mieux » au 15 octobre 2020

- 1 054 logements ont bénéficié de la prime Habiter Mieux Sérénité (aides individuelles)
- 133 logements ont bénéficié de l'aide collective « Habiter Mieux-copropriété », destinée à financer les travaux de rénovation énergétique de copropriétés dites "fragiles"
- 565 logements ont été rénovés au titre du dispositif « travaux simple » Habiter Mieux Agilité – reliquat des dossiers 2019. => devenu MaPrimeRenov'

Comparatif Consommation des crédits 2019-2020



25,3 M€ engagés /

Dotation 56,1 M€

(43,9 M€ dotation
initiale + dotation
complémentaire
copro en difficulté
et autonomie)

Comparatif 2020/2019

2,5 M€ d'engagements en plus pour 1 029 logements de moins

Différentiel qui s'explique notamment par les travaux lourds engagés en copropriétés :

- 2019 : 945 logements en copro / 2 186 760 € (travaux d'urgence)
- 2020 : 543 logements en copro / 6 440 338 € (travaux lourds)

Fin de gestion

Principes pour la fin de gestion :

- Maintien de l'enveloppe régionale 2020
- Redéploiement au sein de l'enveloppe si tension sur un territoire (principe acté CRHH du 3 mars par répartition réserve régionale)

Enquête fin de gestion en cours : retours des territoires attendus d'ici le 9 nov

A priori, enveloppe PACA devrait être suffisante

Fin de gestion

- **2 points de vigilance :**
 - La faiblesse du nombre de dossiers en instance à cause du confinement qui ralentit le dépôt des dossiers et l'instruction des opérateurs
 - Consommation finale fortement dépendante des dossiers copropriétés sur MAMP

	Dotation Initiale (CRHH 03 mars) y compris HMA	Dotation Révisée suite au CA du 17 juin 2020 (PO Aut)	Dotation avec complément copropriétés (enquête mars) 05/08/2020	Total consommation au 15/10/20	Reste à consommer
DDT Alpes de Haute Provence	1 458 010 €	1 581 239 €	1 581 239 €	516 903 €	1 064 336 €
DDT Hautes Alpes	1 943 457 €	2 043 372 €	2 043 372 €	1 003 545 €	1 039 827 €
DDTM Alpes Maritimes	816 776 €	866 734 €	866 734 €	829 321 €	37 413 €
Métropole Nice Côte d'AZUR	3 032 739 €	3 119 332 €	3 119 332 €	730 323 €	2 389 009 €
CA Sophia Antipolis	532 041 €	621 965 €	621 965 €	171 476 €	450 489 €
DDTM Bouches du Rhône	599 751 €	639 717 €	639 717 €	245 890 €	393 827 €
Métropole Aix-Marseille Provence	14 176 098 €	14 459 191 €	14 459 191 €	13 331 936 €	1 127 255 €
CA Arles Crau Camargue Montagnette	959 439 €	1 002 736 €	1 002 736 €	357 458 €	645 278 €
DDTM Var	5 309 732 €	5 829 292 €	5 829 292 €	2 042 004 €	3 787 288 €
Dracénie Provence Verdon agglomération	919 861 €	946 505 €	946 505 €	389 445 €	557 060 €
DDT Vaucluse	6 459 652 €	6 512 940 €	6 512 940 €	5 692 675 €	820 265 €
A - Total dotations des territoires de gestion (1 à 6)	36 207 556 €	37 623 023 €	37 623 023 €	25 310 976 €	12 312 047 €
B - Réserve régionale hors copropriété	7 706 101 €	7 706 101 €	7 706 101 €		7 706 101 €
C - Réserve régionale copropriété			10 820 000 €		10 820 000 €
Total de la dotation régionale (A + B+C)	43 913 657 €	45 329 124 €	56 149 124 €		30 838 148 €

Enquête programmation 2021

Un besoin exprimé par les territoires de 64 M€

**ça traduit une dynamique en progression, malgré MaPrimeRenov
qui va retirer un grand nb de dossiers ANAH**

Plan initiative copropriétés (PIC)

- **Ajouts de 15 copropriétés MAMP en suivi régional du PIC**
 - Motivation : inscription en PIC régional conditionne les aides d'Action Logement (en complément des aides de l'ANAH)
- **Procédure pour nouvelles inscriptions (pour mémoire) :**
 - Demande de la collectivité à la DDT(M)
 - Après accord : demande transmise à la DREAL/SGAR

**Direction régionale de l'environnement,
de l'aménagement et du logement
Provence-Alpes-Côte d'Azur**

Service Energie Logement

Unité Qualité des Bâtiments

36, Boulevard des Dames - 13002 Marseille

Tél. 04 88 22 61 00

www.paca.developpement-durable.gouv.fr

FIN