



MISSION INTERREGIONALE INONDATION SUR L'ARC MÉDITERRANÉEN



OBJECTIFS ET ACTIONS

Rappels

Engagement d'un plan d'actions dédiées à l'arc méditerranéen après les inondations d'octobre 2015

Mise en place d'une coordination interrégionale



Inondations du 3 octobre 2015 dans les Alpes Maritimes

Qu'entend-on par **arc méditerranéen** ?



- **31 déc. 2015 : Instruction Arc Méditerranéen : 7 départements du littoral**
- **➤ information du public**
- **➤ vulnérabilité des parkings souterrains**
- **➤ maîtrise de l'urbanisation**
- **➤ préparation de la crise**
- **➤ volet ruissellement des PAPI**
- **➤ travail spécifique sur les campings**



*Territoires concernés
par l'instruction de déc.2015*

Qu'entend-on par **arc méditerranéen** ?

Juin 2016 puis Juin 2017 :
Campagnes de sensibilisation
Pluies Méditerranéennes
Intenses :

15 départements

Note des 2 ministres

Transition écologique et Intérieur

- **informer la presse**
- **demander aux élus d'informer la population**
- **former les collégiens**
- **informer les entreprises**



Territoires concernés

par les campagnes de sensibilisation 2016 et 2017



Une campagne de sensibilisation

Principes identiques à la campagne “cévenole” de 2016

15 départements retenus au regard de l'historique des catastrophes observées depuis 1982 sont ceux de l'**arc méditerranéen**

Forte probabilité de survenance d'un épisode de pluies intenses entre le 1er septembre et le 15 décembre (Météo France)

Campagne visant à expliciter ces phénomènes intenses et à préparer nos concitoyens aux comportements qui sauvent.

- ➔ **Développer une véritable culture du risque**
- **Se préparer et faire face**
- **Se mobiliser à tous les niveaux**

● Une **infographie** pour comprendre le phénomène



8 bons comportements



MISSION INTERRÉGIONALE
INONDATION
ARC MÉDITERRANÉEN

PLUIE-INONDATION

LES 8 BONS COMPORTEMENTS

en cas de pluies méditerranéennes intenses



JE M'INFORME
et je reste à l'écoute
des consignes des autorités
dans les médias et sur les
réseaux sociaux en suivant
les comptes officiels



**JE NE PRENDS PAS
MA VOITURE
ET JE REPORTE
MES DÉPLACEMENTS**



**JE ME SOUCIE DES
PERSONNES PROCHES,**
de mes voisins et des
personnes vulnérables



**JE M'ÉLOIGNE
DES COURS D'EAU**
et je ne stationne pas sur
les berges ou sur les ponts



JE NE SORS PAS
Je m'abrite dans un bâtiment
et surtout pas sous un arbre
pour éviter un risque de foudre



**JE NE DESCENDS PAS
DANS LES SOUS-SOLS
ET JE ME RÉFUGIE
EN HAUTEUR, EN ÉTAGE**



**JE NE M'ENGAJE NI
EN VOITURE NI À PIED**
Pont submersible, gué, passage
souterrain... Moins de 30 cm d'eau
suffisent pour emporter une voiture



**JE NE VAIS PAS
CHERCHER MES
ENFANTS À L'ÉCOLE,**
ils sont en sécurité

JE CONNAIS LES NIVEAUX DE VIGILANCE

- Phénomènes localement dangereux
- Phénomènes dangereux et étendus
- Phénomènes dangereux d'intensité exceptionnelle

J'AI TOUJOURS CHEZ MOI UN KIT DE SÉCURITÉ

Radio et lampe de poche avec piles de rechange, bougies,
brûquets ou allumettes, nourriture non périssable et eau
potable, médicaments, lunettes de secours, vêtements chauds,
double des clés, copie des papiers d'identité, trousse
de premier secours, argent liquide, chargeur de téléphone
portable, articles pour bébé, nourriture pour animaux.

JE NOTE LES NUMÉROS UTILES

Ma mairie
112 ou **18** Pompiers
15 SAMU
17 Gendarmerie, Police

www.developpement-durable.gouv.fr

#pluieinondation



www.interieur.gouv.fr



8 bons comportements



JE M'INFORME
et je reste à l'écoute
des consignes des autorités
dans les médias et sur les
réseaux sociaux en suivant
les comptes officiels



**JE NE PRENDS PAS
MA VOITURE
ET JE REPORTE
MES DÉPLACEMENTS**



**JE ME SOUCIE DES
PERSONNES PROCHES,**
de mes voisins et des
personnes vulnérables



**JE M'ÉLOIGNE
DES COURS D'EAU**
et je ne stationne pas sur
les berges ou sur les ponts



JE NE SORS PAS
Je m'abrite dans un bâtiment
et surtout pas sous un arbre
pour éviter un risque de foudre



**JE NE DESCENDS PAS
DANS LES SOUS-SOLS
ET JE ME RÉFUGIE
EN HAUTEUR, EN ÉTAGE**



ROUTE INONDÉE

**JE NE M'ENGAGE NI
EN VOITURE NI À PIED**
Pont submersible, gué, passage
souterrain... Moins de 30 cm d'eau
suffisent pour emporter une voiture



**JE NE VAIS PAS
CHERCHER MES
ENFANTS À L'ÉCOLE,**
ils sont en sécurité

Pourquoi cette **mission** ?

Première réunion de la communauté de travail zonale le 19 octobre 2016 – DREAL PACA et EMIZ Sud.

Confirmation de l'intérêt de conduire des échanges périodiques à cette échelle. Principes retenus d'une réunion annuelle et de l'émergence d'une mission zonale.



Première réunion de la communauté de travail le 19 octobre 2016



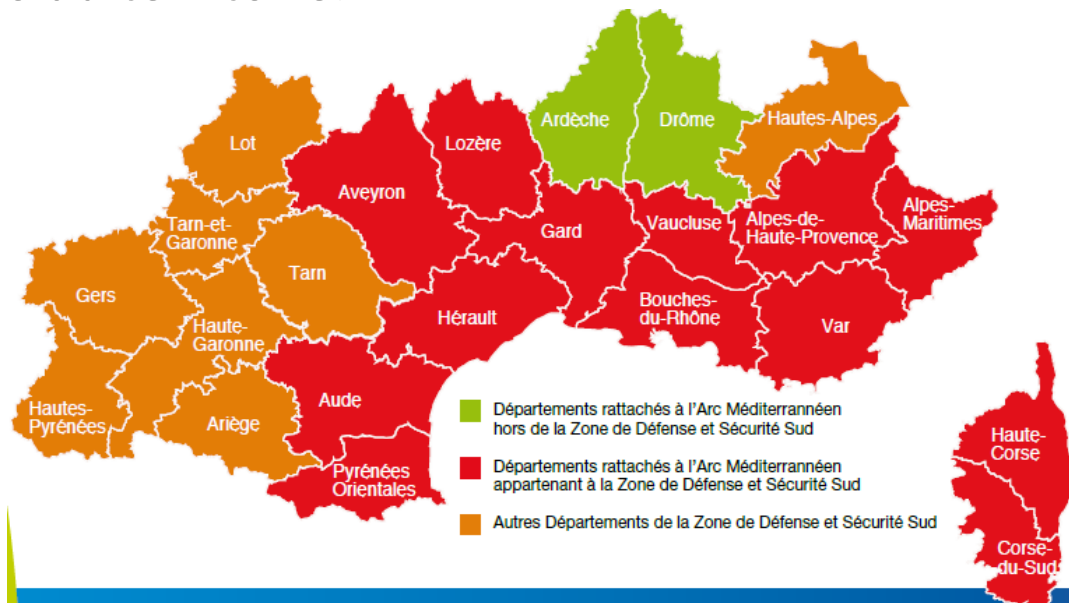
Deuxième réunion de la communauté de travail le 5 octobre 2017

● Création d'une **mission interrégionale**

Consolidation de cette mission interrégionale dédiée à la prévention des inondations sur l'arc méditerranéen au sein de la DREAL PACA (*DREAL de zone*) décidée par le Préfet de Zone de Défense (*lettre de mission du 5 juillet 2017*).

Une cheffe de mission directement rattachée à la direction de la DREAL PACA et rendant compte au préfet de zone.

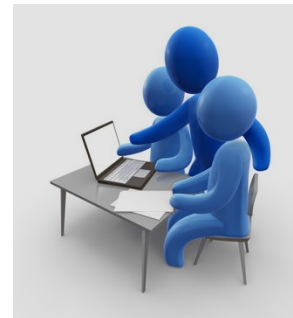
Lien étroit avec l'EMIZ Sud, les 4 DREALs, les préfectures et les acteurs du territoire.





Objectifs de cette mission interrégionale

- Renforcer le rôle de coordination interrégionale pour la mise en œuvre de politiques nationales
- Inscrire l'action dans la durée
- Appuyer les services et les acteurs du territoire pour améliorer la performance des dispositifs de prévention et d'assurer une cohérence zonale dans la mise en œuvre opérationnelle
- Favoriser le travail interministériel et multi partenarial en favorisant notamment les synergies entre les acteurs de la prévention et de la protection civile.



Cette mission doit permettre...



- un travail en réseau des services de l'État au sein de l'arc méditerranéen en partageant les expériences, en veillant à la cohérence et au suivi de l'action publique et en mutualisant certaines actions ;
- d'animer l'ensemble des acteurs clés de la prévention des inondations (collectivités, acteurs techniques, SDIS, observatoires...) ;
- d'anticiper, de préparer et d'accompagner les prochaines campagnes "cévenoles" ;
- de dresser des synthèses annuelles des actions menées par les services afin d'orienter et d'optimiser l'action de l'État ;

Cette mission doit permettre...



- de suivre et d'aider à la montée en puissance de la mission RDI (formations, exercices, retours d'expérience...);
- de conduire des études ou des expérimentations au bénéfice de l'ensemble de la communauté de travail
(notamment sur la gestion des risques de ruissellement, les risques de submersion marine et les risques de tsunami du fait de l'exposition de l'arc méditerranéen à cette submersion spécifique liée à un initiateur sismique).



Accompagnement de la campagne "pluies intenses méd." 2017

Relais au niveau local de l'action de communication nationale (conférences de presse zonale et locales)



Var

Pluies et inondations : une saison à hauts risques

var-matin
Samedi 23 septembre 2017

Depuis 2009, les épisodes de pluies diluviennes ont fait 40 morts dans le Var. Cette année, les feux de forêt ont fragilisé les retenues naturelles contre les coulées de boue.

Non souvent d'actualité, les pluies diluviennes ont fait 40 morts dans le Var depuis 2009. Cette année, les feux de forêt ont fragilisé les retenues naturelles contre les coulées de boue.



de l'été peuvent aggraver les conséquences des pluies intenses (lire ci-dessous).

Quels sont les enjeux ?
Dans le Var, le bilan humain s'élève à 39 décès depuis 2009, indique David Bourin, « en forme de dégat mortelles, sans que ces évènements, cette répétition entre deux et trois milliards d'euros. Les inondations de 2010 furent, pour la première fois, un épisode de pluies diluviennes qui a conduit à la mort de plusieurs personnes ».

Comment faire face ?
Pour faire face, sur le long terme, le préfet Jean-Luc Vidiane insiste sur les « Programmes d'action et de prévention des inondations » (Papi). Trois sont illustrés (Pérou, Argens, Estéron et Gabès), trois autres en cours d'élaboration (Cotters des Maures, du Grès et côtiers sud-maritimes). Création d'outils de surveillance, études

INTEMPÉRIES La sécheresse pourrait aggraver les épisodes cévenols

Alerte aux prochaines pluies

Mathilde Cellès

Cet été, la France, et particulièrement le Sud-Est, a été ravagée par les flammes. Alors que le risque incendie est toujours d'actualité, de nouvelles catastrophes naturelles pourraient se produire cet automne dans la région. En particulier, les épisodes cévenols, des fortes pluies spécifiques au pourtour méditerranéen caractérisées par d'importantes quantités d'eau se déversant en quelques heures. Ces précipitations sont dues aux remontées d'air chaud, humide et instable en provenance de la Méditerranée qui, au contact de l'air froid, se condensent en nuages et donnent des orages de pluies intenses.



Le Var a été touché en 2014.

Des dégâts énormes
Or, les premières grosses pluies de l'automne pourraient être particulièrement dévastatrices. Les études scientifiques montrent que ces épisodes pourraient s'intensifier et devenir plus fréquents au fil du siècle, en raison notamment du réchauffement

climatique. Mais surtout, la sécheresse de l'été dernier, avec ses conséquences redoutables. « Une sécheresse prolongée peut aggraver le phénomène de ruissellement », précise Jean-Luc Marino, prévisionniste

à Météo France. « Les fleuves côtiers sont capables de commettre des dégâts énormes en très peu de temps, redoute Stéphane Bouillon, préfet de la région Paca et des Bouches-du-Rhône. La sécheresse a déstabilisé les arbres qui vont s'effondrer dès les premières pluies. Les sols sont extrêmement secs depuis plusieurs mois. L'eau qui ruisselle ne va pas pénétrer dans la terre mais ramènera pierres et terres. Les premières pluies orageuses entraîneront des dégâts considérables. »
C'est pour cette raison que la préfecture a lancé dès ce jeudi sa campagne d'information face à une population qui n'est pas toujours d'une grande prudence. On se souvient en effet que, il y a deux ans, dans les Alpes-Maritimes, des personnes étaient décédées en allant récupérer leurs véhicules dans leurs garages. L'ensemble des acteurs appelle donc cette année à la vigilance. Il est toutefois trop tôt pour déterminer avec précision l'ampleur des prochains épisodes cévenols selon Météo France. ■

nice-matin

Vendredi 15 septembre 2017

INTERVIEW THIERRY PRUDHOM

Brune Poirson : « Huit réflexes pour réduire le risque encouru »

La secrétaire d'État auprès du ministre de la Transition écologique vient aujourd'hui à Antibes pour y promouvoir les comportements à adopter lors des pluies méditerranéennes

Rien à voir avec les mégaregimes comme les pluies intenses. Les pluies intenses sont des épisodes de pluie très intenses qui peuvent être très dangereux. Les pluies intenses sont des épisodes de pluie très intenses qui peuvent être très dangereux. Les pluies intenses sont des épisodes de pluie très intenses qui peuvent être très dangereux.



Brune Poirson promeut les attitudes saines lors de fortes pluies méditerranéennes.

Le type de forte pluie est le même
Le type de forte pluie est le même que celui qui a frappé le Var en 2014. Les pluies intenses sont des épisodes de pluie très intenses qui peuvent être très dangereux. Les pluies intenses sont des épisodes de pluie très intenses qui peuvent être très dangereux.

Quel message faut-il insister en amont, pour empêcher de faire aux pluies méditerranéennes
Le message à insister en amont, pour empêcher de faire aux pluies méditerranéennes, est de rester vigilant et de prendre des mesures de précaution. Les pluies intenses sont des épisodes de pluie très intenses qui peuvent être très dangereux.

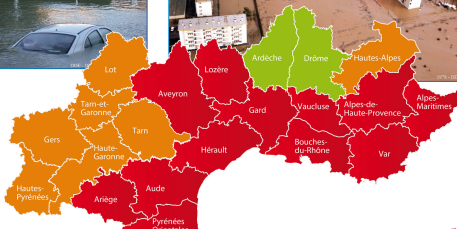


Agir ensemble !

Sur l'arc méditerranéen face au risque inondation



Accompagnement de la campagne “pluies intenses méd.” 2017



■ Départements rattachés à l'Arc Méditerranéen
 ■ Hors zone de Défense et de Sécurité Sud
 ■ Départements rattachés à l'Arc Méditerranéen mais appartenant à la Zone de Défense et de Sécurité Sud
 ■ Autres départements de la zone de Défense et de Sécurité Sud



PLUIE-INONDATION

LES 8 BONNS COMPORTEMENTS en cas de pluies méditerranéennes intenses

JE M'INFORME et je reste à l'écoute des consignes des autorités dans les médias et sur les réseaux sociaux en suivant les comptes officiels

JE NE PRENDS PAS MA VOTURE ET JE REPORTE MES DÉPLACEMENTS

JE ME SOUCIE DES PERSONNES PROCHEs, de mes voisins et des personnes vulnérables

JE MÉLODIONE DES COURS D'EAU et je ne stationne pas sur les berges ou sur les ponts

JE ME SORS PAS Je n'abriève dans un bâtiment et surtout pas sous un arbre pour éviter un risque de foudre

JE NE DESCENDS PAS DANS LES SOUS-SOLS ET JE ME RÉFUGIE EN HAUTEUR, EN ÉTAGE

ROUTE INONDÉE

JE NE M'ENGAGE NI EN VOTURE NI À PIED Pont submersible, gué, passage souterrain... Moins de 30 cm d'eau suffisent pour emporter une voiture

JE NE VAIS PAS CHERCHER MES ENFANTS À L'ÉCOLE, ils sont en sécurité

Sur l'arc méditerranéen en cas de pluies intenses

ADOPTEONS les bons réflexes !



Des **démonstrateurs** ?

Deux démonstrateurs « portière de voiture et porte de garage en situation d'inondation » développés par le SCHAPI/DGPR/MTES
Outils d'information préventive et de mise en situation pour prendre conscience des risques et pour favoriser les bons comportements
Mobilisables sur demande sur les départements de l'arc méditerranéen pour exposition lors de manifestations publiques ou privées



Vue des deux démonstrateurs



Mobilisation de ces outils sur l'arc méd.

Volonté de valorisation de ces outils pour une sensibilisation des populations sur l'arc méditerranéen à l'occasion de la campagne "pluies intenses méditerranéennes sur l'arc méditerranéen"

Opportunité du congrès du SDIS des Bouches du Rhône du 23 septembre 2017 et de la seconde réunion de la communauté de travail zonale "inondation arc méditerranéen" du 5 octobre 2017

LAMBESC
CONGRÈS DÉPARTEMENTAL

UDSP & agents du SDIS

62^{ème} CONGRÈS DÉPARTEMENTAL

23 SEPT 2017

08h30 : accueil
09h30 : ouverture du village citoyen et début des commissions
14h30 : assemblée générale sous la présidence de Mme VASSAL
17h00 : défilé

DEPARTEMENT BOUCHES DU RHÔNE
POMPIERS 13

2^{ème} RÉUNION DE LA COMMUNAUTÉ DE TRAVAIL ZONALE

Le 5 octobre 2017
À l'ENSOSP à Aix-en-Provence
De 09h30 à 17h00

Ouverture par M. Stéphane BOUILLON, Préfet de Zone de Défense et de Sécurité Sud.

- Campagne « pluies intenses méditerranéennes ».
- Retour sur les inondations survenues en Corse en 2016.
- Avancées en matière de prévention des risques d'inondation.
- Illustrations locales d'actions partenariales de gestion des risques d'inondation.

PLUIE-INONDATION
LES 8 BONS COMPORTEMENTS
en cas de pluies méditerranéennes intenses

JE NE M'INFORME Pas de météo locale de prévisions de précipitations de fortes intensités et sur les zones à risques de crues et des comptes officiels.	JE NE PRENDS PAS MA VOITURE ET JE DÉPLAÇE MES MES DÉPLACEMENTS	JE NE COULE PAS DES PÉRIODES PROCHES DE MONTAGNES ET DES PERSONNES VULNÉRABLES	JE M'ÉLOIGNE DES COURS D'EAU et de constructions qui sont proches de ces cours de l'eau.
JE NE SORS PAS de chez moi en cas de précipitations de fortes intensités	JE NE BARRICADE PAS DANS LES VOIES ET JE NE REFOURNE EN MONTAGNE, EN TUNEL	JE NE RETIENS PAS EN VOITURE NI À PIED des personnes, des animaux ou des objets. Ne pas se fier à des personnes âgées ou handicapées pour transporter des objets.	JE NE SUIS PAS CHERCHÉ PAR EMPLOI À L'ÉCOLE. Je suis à l'école.

Le stand du 23 septembre 2017



150 personnes ont visité le stand







VIGICRIUES
INFORMATION des risques sur les principes
www.vigicriues.fr
Ministère de l'Énergie et du Développement durable
www.developpement-durable.gouv.fr

pluie inondation
les bons comportements
en cas de pluies méditerranéennes
Ministère de l'Énergie et du Développement durable
www.developpement-durable.gouv.fr



Une plaquette "grand public" réalisée à cette occasion

VIGICRUES



Cerema

Les pluies méditerranéennes intenses sont des épisodes violents au cours desquels plusieurs mois de précipitations peuvent tomber en quelques heures. S'en suivent des inondations rapides et destructrices (débordement de cours d'eau, ruissellement urbain...).

En cas de pluies intenses, en voiture, j'adopte les bons comportements

AVANT l'épisode pluvieux intense :

- * Je reste à l'écoute des autorités et des messages de vigilance
- * Je gare ma voiture dans un lieu sûr

PENDANT l'épisode pluvieux intense, si je suis au volant :

- * Je respecte les signalisations
- * Je m'éloigne de la zone inondée
- * Je ne vais pas dans un parking souterrain
- * Je me mets en sécurité dans un bâtiment

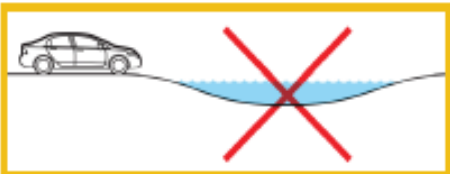


JE NE PRENDS PAS MA VOITURE ET JE REPORTE MES DÉPLACEMENTS

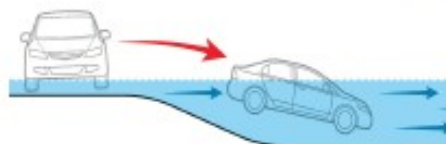


ROUTE INONDÉE

JE NE M'ENGAGE NI EN VOITURE NI À PIED
Pont submersible, gué, passage souterrain...



Attention, dans l'eau, la voiture peut devenir un piège mortel !



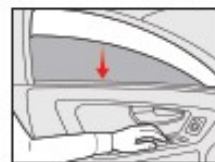
Moins de 30 cm d'eau suffisent pour emporter votre voiture d'une route inondée vers des eaux plus profondes où elle risque de couler.

Les 3 gestes à retenir si votre voiture se retrouve bloquée par les eaux qui montent

1. DÉTACHEZ LES CEINTURES *



2. OUVREZ LES VITRES ou brisez-les si le circuit électrique est hors fonction Le bris de vitre n'est pas obligatoire en France



3. Si possible, OUVREZ LA PORTIÈRE pour faire entrer l'eau et stabiliser la voiture,

- évacuez rapidement si le courant n'est pas trop fort, sinon
- grimpez sur le toit* pour attendre les secours.

* enfants : du plus âgé au plus jeune

RÉAGISSEZ VITE, car la pression de l'eau sur la portière vous empêchera de l'ouvrir !



Démonstrateur en situation d'inondation à Portière de voiture s
Ministère de la Transition Écologique et Solidaire





● Indicateurs de suivi sur l'arc méd.

Exposition aux risques d'inondation

- 36 % de la population (3 236 154 habitants) dans l'emprise potentielle d'inondations extrêmes, appelée l'Enveloppe Approchée des Inondations Potentielles (EAIP) par débordement de cours d'eau.
- 2,6 % de la population (236 603 habitants) dans l'EAIP submersion marine.
- 148 communes présentent plus de 75% de leur population dans l'EAIP.

Sinistralité


- 96 % des communes (3550 communes) ont été reconnues au moins une fois comme ayant subi une catastrophe naturelle liée aux inondations.





● Indicateurs de suivi sur l'arc méd.

Prévention des risques d'inondation

- 
- 48 % des communes (1773 communes) sont couvertes par un plan de prévention des risques d'inondation (PPRI).
 - 52 % des communes (1893 communes) possèdent ou ont engagé un projet Programme d'actions pour la prévention des risques d'inondation (PAPI) ou Plan de Submersion Rapide (PSR).
 - 25,4 % des communes sont abonnées au dispositif d'avertissement de pluies intenses à l'échelle de commune (APIC).



● Actions engagées : **PRODUCTION REALISEE**

- **6 plaquettes sur le rôle des acteurs en cas de pluies intenses méd.** : maire, citoyen, ERP, entreprise, campings, **anticipation locale**
- **Un film de 10 min** sur la prévention des pluies intenses méditerranéennes et des inondations rapides + films de 3 min sur le rôle de certains organismes (SCHAPI, SCP, MF, Cerema, mission arc Med)
- Préparation et animation d'un **exercice de crise inondation sur le bassin de l'Arc – appui local + valorisation zonale du volet « anticipation du retour à la normale »**



PRODUCTION REALISEE : exercice Arc





PRODUCTION REALISEE : exercice Arc





PRODUCTION REALISEE



Le 20 octobre 2017



Mouille ta plume 

Appel à contributions

En prolongement du travail réalisé autour du programme Aiguat, nous vous invitons à contribuer à une nouvelle action dans le cadre de la campagne de communication « pluies intenses méditerranéennes » en lien avec la mission interrégionale « inondation arc méditerranéen ».



PRODUCTION REALISEE

CAMPAGNE DE SENSIBILISATION INONDATION ARC MÉDITERRANÉEN



Pour en savoir plus :
Evelyne Allain
Directrice de l'IFFORME
Tél : 01 44 72 06 25
www.iffor-me.fr

Sur la base de participation volontaire des établissements et des enseignants, et en appui du travail réalisé autour des PPMS inondation et des exercices associés, nous vous proposons une action de sensibilisation des jeunes basée sur l'écrit et les pratiques artistiques.



Cette action pourra prendre la forme :

- De dessins, de poésies ou de contes illustrés pour les établissements du 1er degré (classes de CM1 et de CM2)
- De nouvelles éventuellement théâtralisées pour les établissements du 2nd degré (collèges – classes de 6ème et 5ème)

Les contributions sont à envoyer d'ici le 30 avril 2017 à l'adresse suivante : secretariat@iffor-me.fr

L'ensemble des productions sera valorisé, avec l'accord des établissements contributeurs, sur internet, voire au travers d'une publication.

Une remise de prix viendra couronner les plus belles réalisations.





Production réalisée : quelques exemples

APRES LA CRISE

■ RETOUR A LA NORMALE

- Répertorier et gérer les sinistrés et assurer leur relogement provisoire : liste d'hôtels ou de foyers libres. Organiser la distribution des repas.
- Faire analyser l'eau par l'ARS pour assurer sa consommation.
- Recenser les dégâts sur la collectivité et constituer un dossier de demande de déclaration de reconnaissance de l'état de catastrophe naturelle (CATNAT).
- Prioriser et réaliser les travaux de remise en état et de remise en service.
- Assister la population dans les démarches administratives et médico-psychologiques.
- Continuer la démarche de communication et d'information.
- Gérer la solidarité d'entraide.

■ LE RETOUR D'EXPERIENCE

- Comprendre et connaître ce qui a fait défaut, et ce qui a fonctionné.
- Améliorer la connaissance des phénomènes en jeu et identifier les zones qui ont été inondées.
- Analyser la performance des actions de prévention menées et d'identifier des voies de progrès.
- Conserver la mémoire de l'origine, du déroulement, de la gestion et des conséquences de l'événement.
- Faire des « réunions bilans » pour associer la population au retour d'expérience.

■ ET APRES...

- Agir dans la durée et maintenir la mémoire du risque.
- Appréhender les facteurs de vulnérabilité du territoire en vue d'en augmenter in fine la résilience.
- Communiquer sur les actions menées auprès de la population.

PHÉNOMÈNES PLUIES INTENSES INONDATIONS SUR L'ARC MÉDITERRANÉEN

LE RÔLE DU MAIRE

■ ZOOM

Antibes : Un camping était implanté en zone rouge du PPRI. Lors de l'inondation du 03/10/15, il s'est retrouvé sous plus d'1 mètre d'eau. Désormais, il est fermé, et sera délocalisé.

Et dit eosam quiaepu diosti que sit, estiate nectur ant eos esto endebitae. Ullaborum voloristin preptatur mint.

Et dit eosam quiaepu diosti que sit, estiate nectur ant eos esto endebitae. Ullaborum voloristin preptatur mint.

DREAL PACA
2017



Production en cours : quelques exemples

En lien avec le PAPI Argens et en collaboration avec le SMA et l'Entente

- **Approche appliquée de l'utilisation des drones**

Expression du besoin

Réponses matérielle et organisationnelle

Préparation à l'utilisation des drones avant-pendant-après une inondation

Formulation de recommandations pour l'arc méditerranéen





Production en cours : quelques exemples

En lien avec le PAPI Argens et en collaboration avec le SMA et l'Entente

- **Formation croisée et mise en situation**
Sur sous-bassin versant, formation commune des acteurs en matière de prévention et de gestion de crise (service de l'État, collectivités, services de secours...) en s'appuyant sur un exercice de crise d'inondation





● Actions engagées : **PRODUCTION EN COURS**

- Etude sur la gestion des risques de **ruissellement**
- Consolidation et **diffusion des résultats de l'enquête « arc méd. »** réalisée auprès des maires fin 2016.
- **Plaquettes de recommandations** à l'attention des acteurs de la prévention des inondations sur l'arc méd.
- Expression d'élèves de la zone de défense sur les 8 **bons comportements**
- Cahier technique sur l'**organisation d'exercices de crise inondation**
- Préparation d'un **exercice de crise inondation sur le bassin de l'Arc**
- Production d'**indicateurs « arc méd. »**



● Actions programmées : **PRODUCTION A VENIR**

- **Cahier technique pour une meilleure anticipation des crises inondation** sur les territoires (à destination des collectivités).
- **Bilan qualitatif des DDRM, DICRIM et PCS et formalisation de recommandations zonales** (sous réserve de financement)
- **Guide de recommandations** pour la prévention des risques d'inondation dans les **campings** (sous réserve de financement)
- **Analyse des REX d'évènements majeurs sur l'arc méditerranéen sur les 10 dernières années**



● Actions envisagées : **PRODUCTION A VENIR**

- Séminaire international « gestion de crise inondation » fin 2018 – projet avec l'EMIZ Sud
- Examen des **dispositions ORSEC inondation (zonales et départementales)** en vue de recommandations
- Recommandations sur la prévention et la **gestion du risque tsunami**
- Partage des **données utiles à la gestion de crise**
- **Analyse des PAPI de l'arc méditerranéen** et formulation de recommandations pour optimiser les axes 1 à 5 ; valorisation d'actions exemplaires

Cette mission peut vous aider ...



- à accompagner et à valoriser vos actions à l'échelle de l'arc méditerranéen
- disposer de retours d'expériences sur les pratiques et la performance des outils
- développer des approches innovantes et des expérimentations dont les résultats seraient transposables à l'arc méditerranéen
- favoriser la mise en réseau



DREAL PACA Formulaires / Téléprocédures Coordonnées de la DREAL Communication / Presse Consultations publiques Sites institutionnels

PRÉFET
DE LA RÉGION
PROVENCE-ALPES
CÔTE D'AZUR

DREAL PROVENCE ALPES-CÔTE D'AZUR
Direction Régionale de l'Environnement, de l'Aménagement et du Logement

Ok

CLIMAT - AIR
- ENERGIE
BIODIVERSITÉ - EAU
- PAYSAGES
PRÉVENTION
DES RISQUES
DÉVELOPPEMENT
DURABLE
TRANSPORTS -
INFRASTRUCTURES
LOGEMENT -
CONSTRUCTION -
FONCIER
TERRITOIRE
AMÉNAGEMENT
DONNÉES

À LA UNE

MISSION INTERRÉGIONALE
INONDATION
ARC MÉDITERRANÉEN

Une mission interrégionale pour la coordination de la prévention des risques d'inondation sur l'arc méditerranéen a été créée par le Préfet de Zone de Défense et de Sécurité Sud depuis le 1er juin 2017. Cette pour mission est placée auprès de la direction de la DREAL PACA qui est des également DREAL de zone.

Inondations arc méditerranéen
Le 5 septembre

Palmarès Régional de l'Habitat 2017 : vos candidatures pour le 1er septembre (...)
Le 8 août

3ème FORUM NATIONAL ReSEt
Le 27 juillet

Stratégie d'Organisation des Compétences Locales de l'Eau (SOCLE)
Le 27 juillet

Utilisation de ce site

- ▶ Aide à la navigation et à la recherche
- ▶ Les infos du site en flux RSS
- ▶ Comment s'abonner ?
- ▶ Recueil de l'avis des utilisateurs
- ▶ Saisir les services de l'Etat

Les accès directs

- ▶ Guichet transport public routier
- ▶ Contrôle des véhicules
- ▶ Associations
- ▶ Partenaires
- ▶ Commissaires enquêteurs

<http://www.paca.developpement-durable.gouv.fr/inondations-arc-mediterraneen-r2225.html>



MERCI POUR VOTRE ATTENTION !

GHISLAINE VERRHIEST LEBLANC

Chargée de mission "coordination
interrégionale de la prévention des
inondations sur l'arc méditerranéen" -
DREAL PACA



ghislaine.verrhiest@developpement-durable.gouv.fr