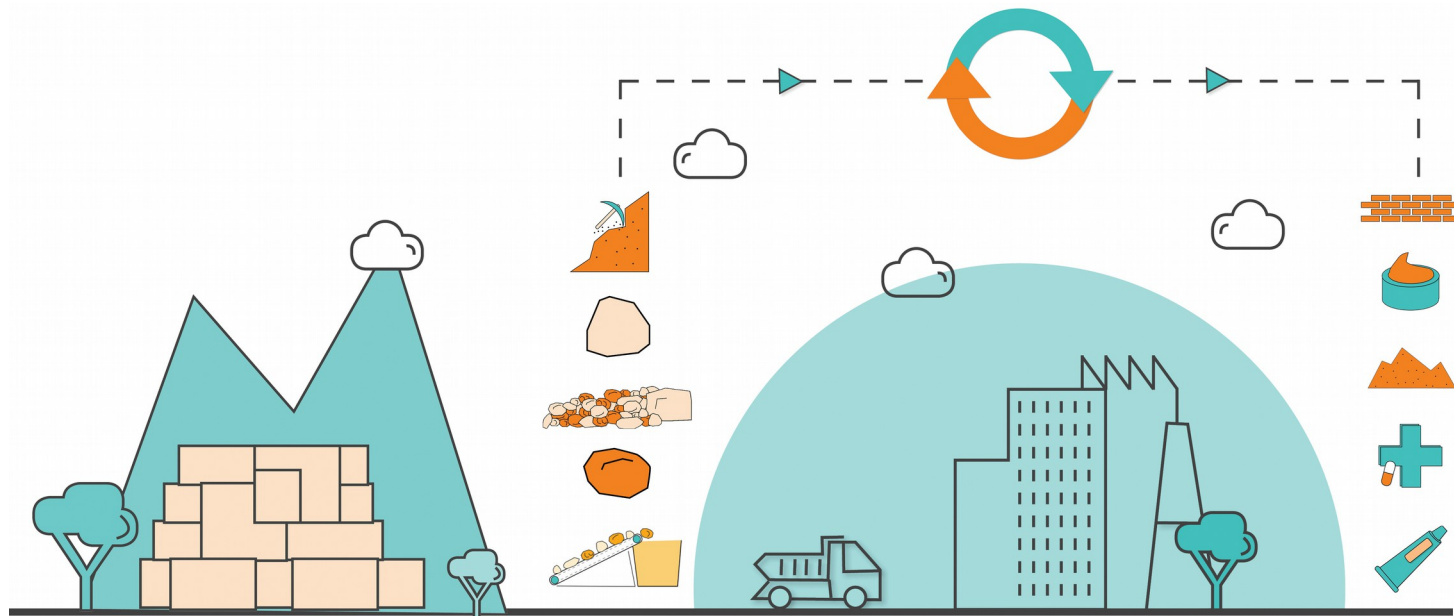




SCHÉMA RÉGIONAL DES CARRIÈRES
PROVENCE - ALPES - CÔTE D'AZUR

**Définition des gisements d'intérêt
national et régional**

Extrait Annexe 1 Projet de Circulaire



Intérêt national

Peut être qualifié d'**intérêt national** tout gisement présentant un intérêt particulier à la fois du fait :

- de la **faible disponibilité nationale** des substances ou matériaux du gisement
- de la **dépendance forte aux substances** ou matériaux du gisement d'une activité répondant aux besoins peu évitables des consommateurs
- et de la **difficulté de substituer les substances** ou les matériaux du gisement par d'autres sources naturelles ou de synthèse produites en France dans des conditions soutenables.

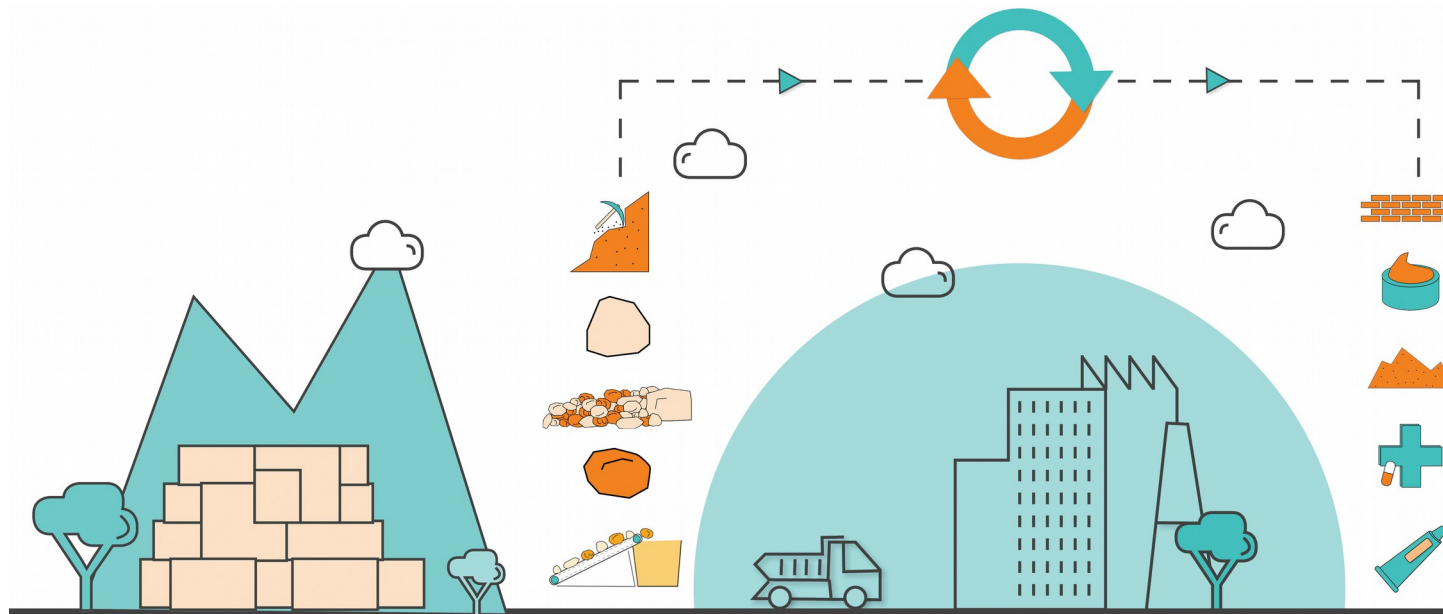
Par exemple, un gisement de talc, de mica, de kaolin, de sables extra-siliceux, d'andalousite, d'argiles nobles, de diatomite, de feldspaths, de gypse, de quartz, de dolomies, de baryte ou encore de calcaires riches en carbonate de calcium (dont ceux > 85%) est de nature, suivant sa taille, à être classé en gisement d'intérêt national .

Un gisement d'**intérêt régional** est un gisement présentant à l'échelle régionale un intérêt particulier du fait de la faible disponibilité régionale d'une substance qu'il contient ou de sa proximité par rapport aux bassins de consommation. Il doit souscrire à au moins un des critères suivants :

- **forte dépendance**, aux substances ou matériaux du gisement, d'une activité répondant aux besoins peu évitables des consommateurs
- **intérêt patrimonial**, qui se justifie par l'importance de la transformation ou de la mise en œuvre d'une substance ou d'un matériau du gisement pour la restauration du **patrimoine** architectural, culturel ou historique de la région.

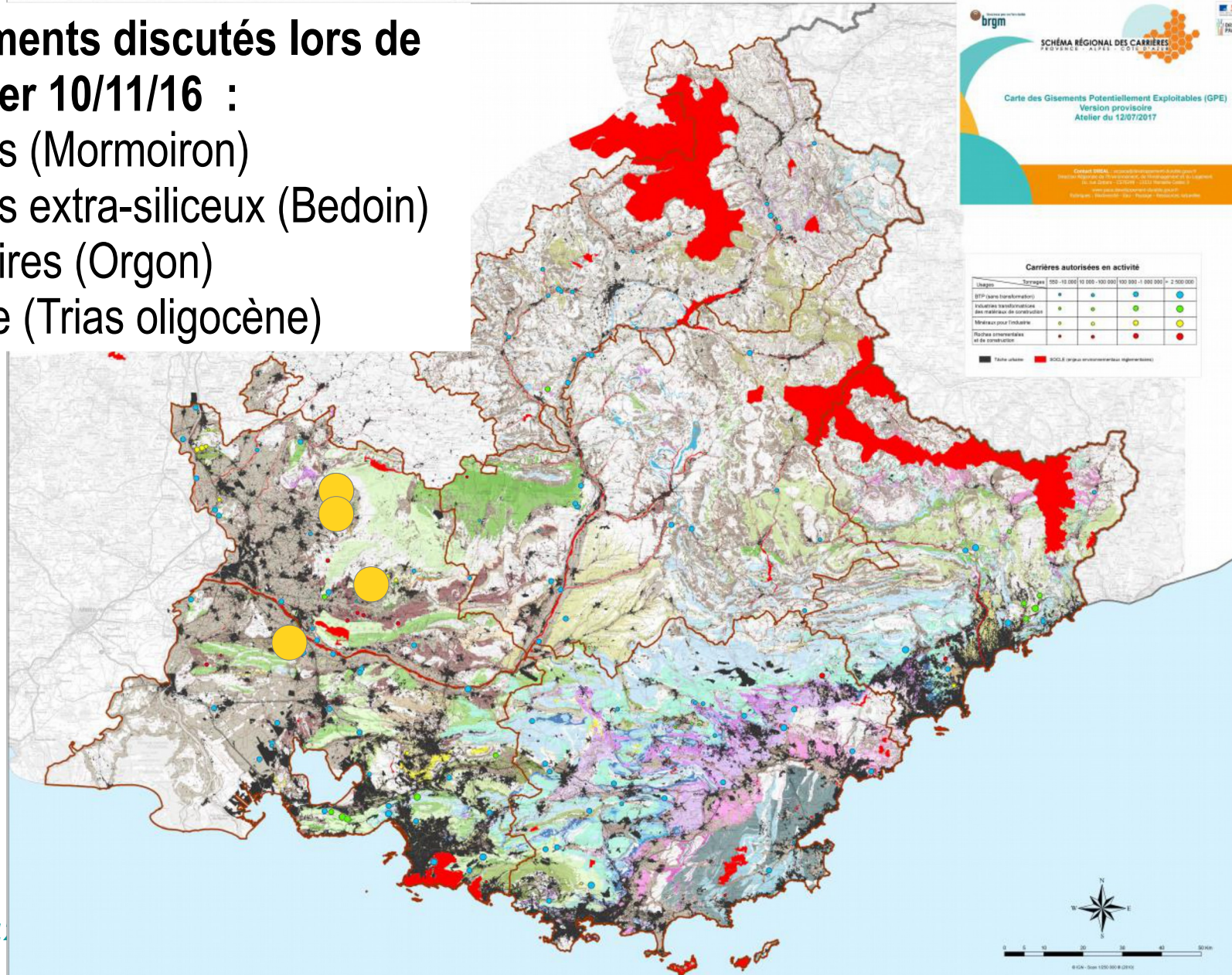
Sans être exhaustif, des gisements d'argiles communes pour tuiles et briques, de calcaire pour le ciment, et de certaines roches ornementales et de construction comme les ardoises, les marbres, certaines pierres calcaires, grès, granits utilisés comme roches marbrières, peuvent justifier d'un intérêt régional.

PACA : Gisements d'intérêt



Intérêt national

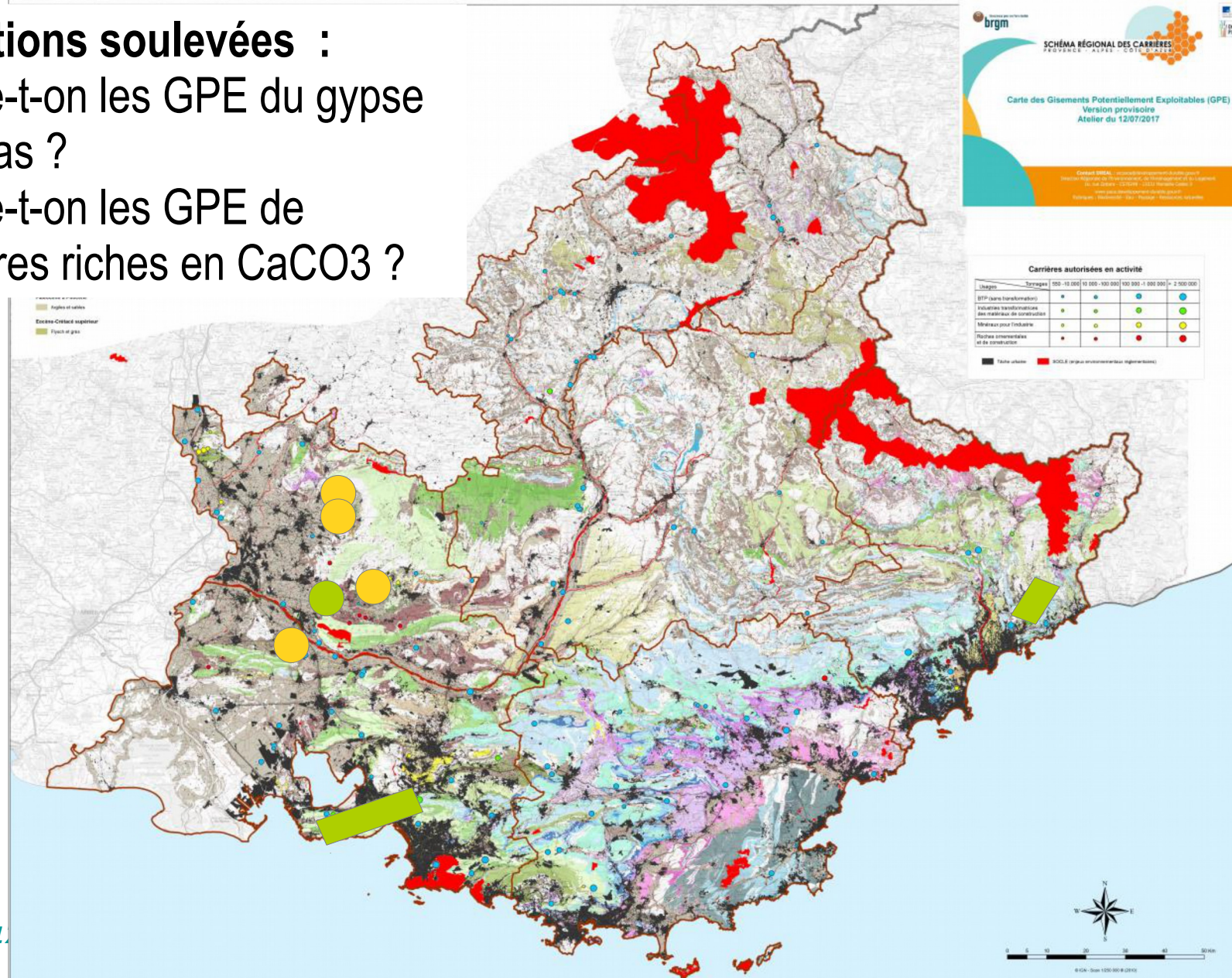
Gisements discutés lors de
l'atelier 10/11/16 :
Argiles (Mormoiron)
Sables extra-siliceux (Bedoin)
Calcaires (Orgon)
Gypse (Trias oligocène)



Intérêt national



Questions soulevées :
Ajoute-t-on les GPE du gypse du Trias ?
Ajoute-t-on les GPE de calcaires riches en CaCO3 ?



Questions soulevées :

Intérêt patrimonial : GPE associés à un usage Roches ornementales et Construction ? Emprise : Autour des carrières ?

Forte dépendance aux substances ou matériaux du gisement d'une activité : pour les usage Matériaux de construction, le GPE est-il dans une aire urbaine ? Si non, sur quels critères le conserver ?

Quid de l'emprise : GPE ou périmètre autorisé de la carrière en activité ?