



**SCHÉMA RÉGIONAL DES CARRIÈRES**  
PROVENCE - ALPES - CÔTE D'AZUR

**Atelier relatif à l'évaluation des besoins en matériaux  
et des prospectives**

19 mai 2017

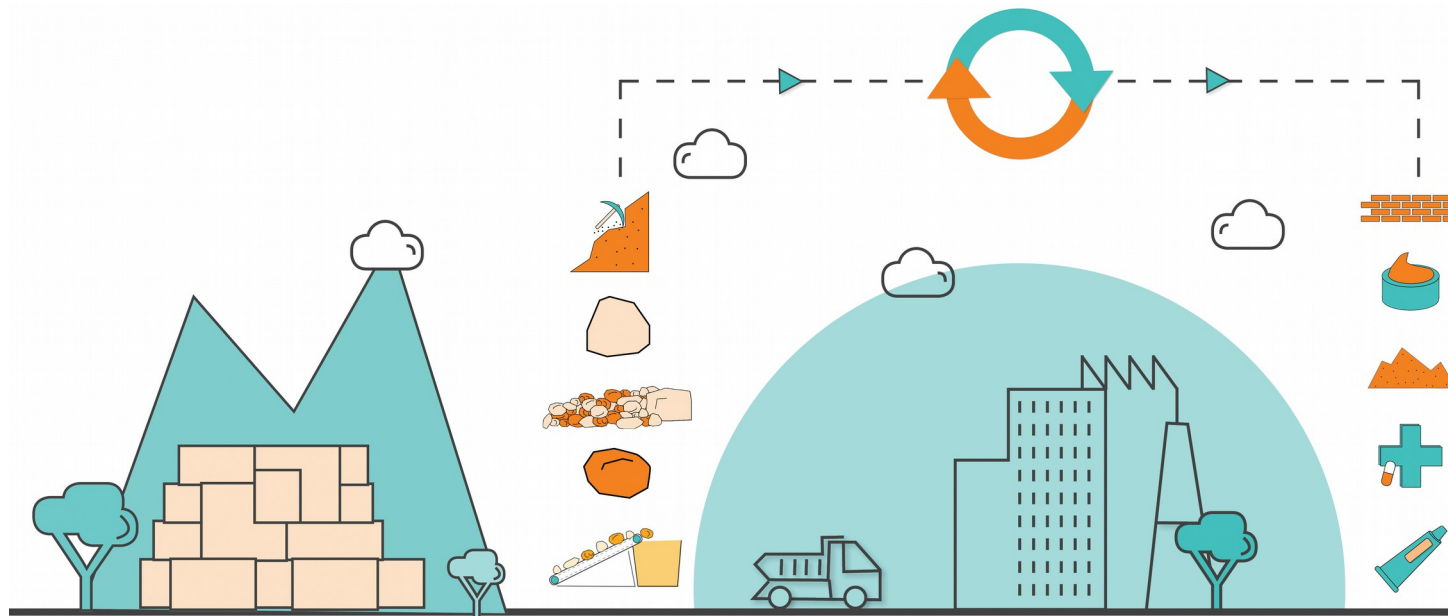
**Contact DREAL** : [srcpaca@developpement-durable.gouv.fr](mailto:srcpaca@developpement-durable.gouv.fr)  
Direction Régionale de l'Environnement, de l'Aménagement et du Logement  
16, rue Zattara - CS70248 - 13331 Marseille Cedex 3

[www.paca.developpement-durable.gouv.fr](http://www.paca.developpement-durable.gouv.fr)

Rubriques : Biodiversité - Eau - Paysage - Ressources naturelles

# Rappel des fondamentaux du SRC

---



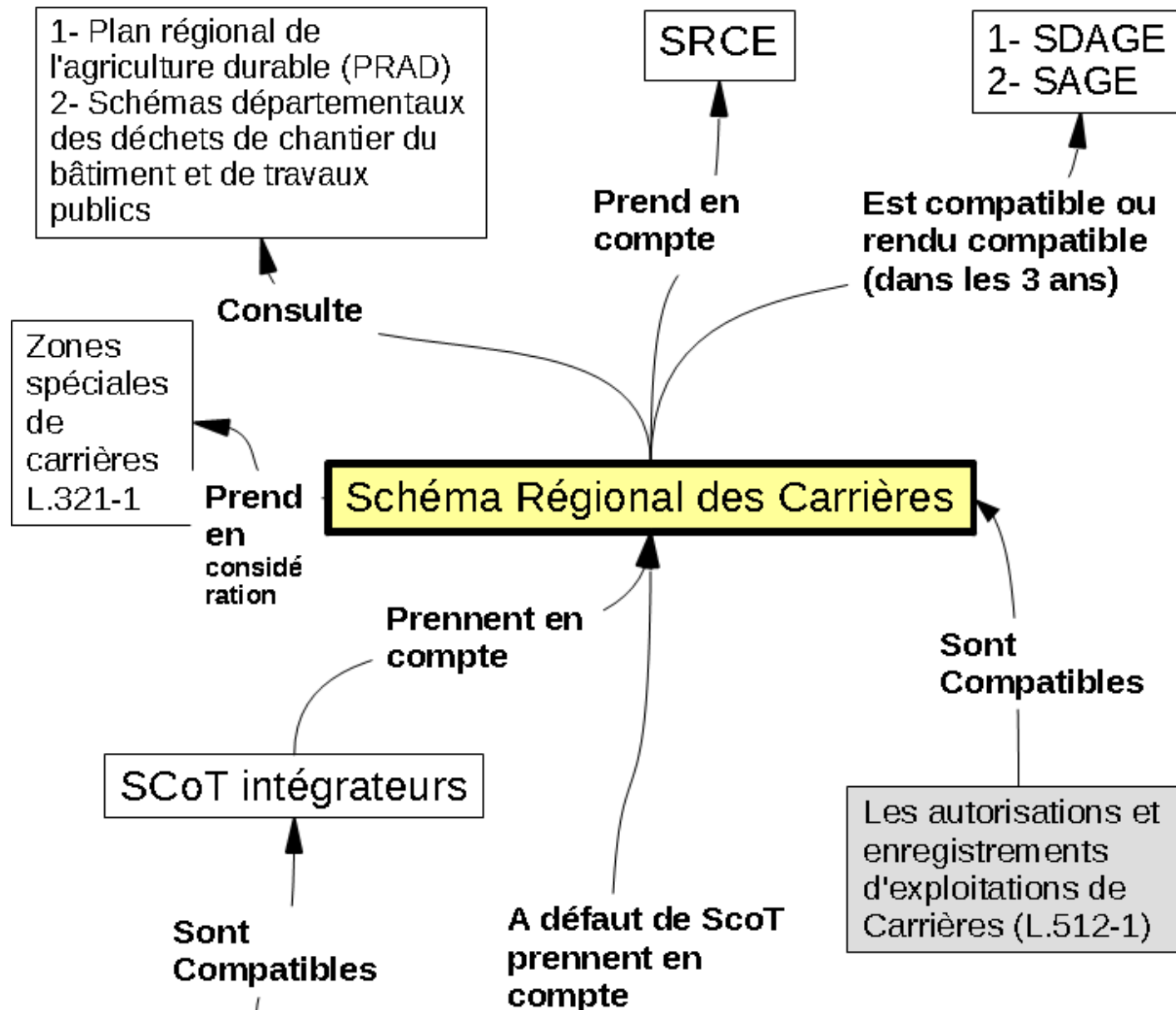
# Modification l'article L.515-3 du code de l'environnement

---

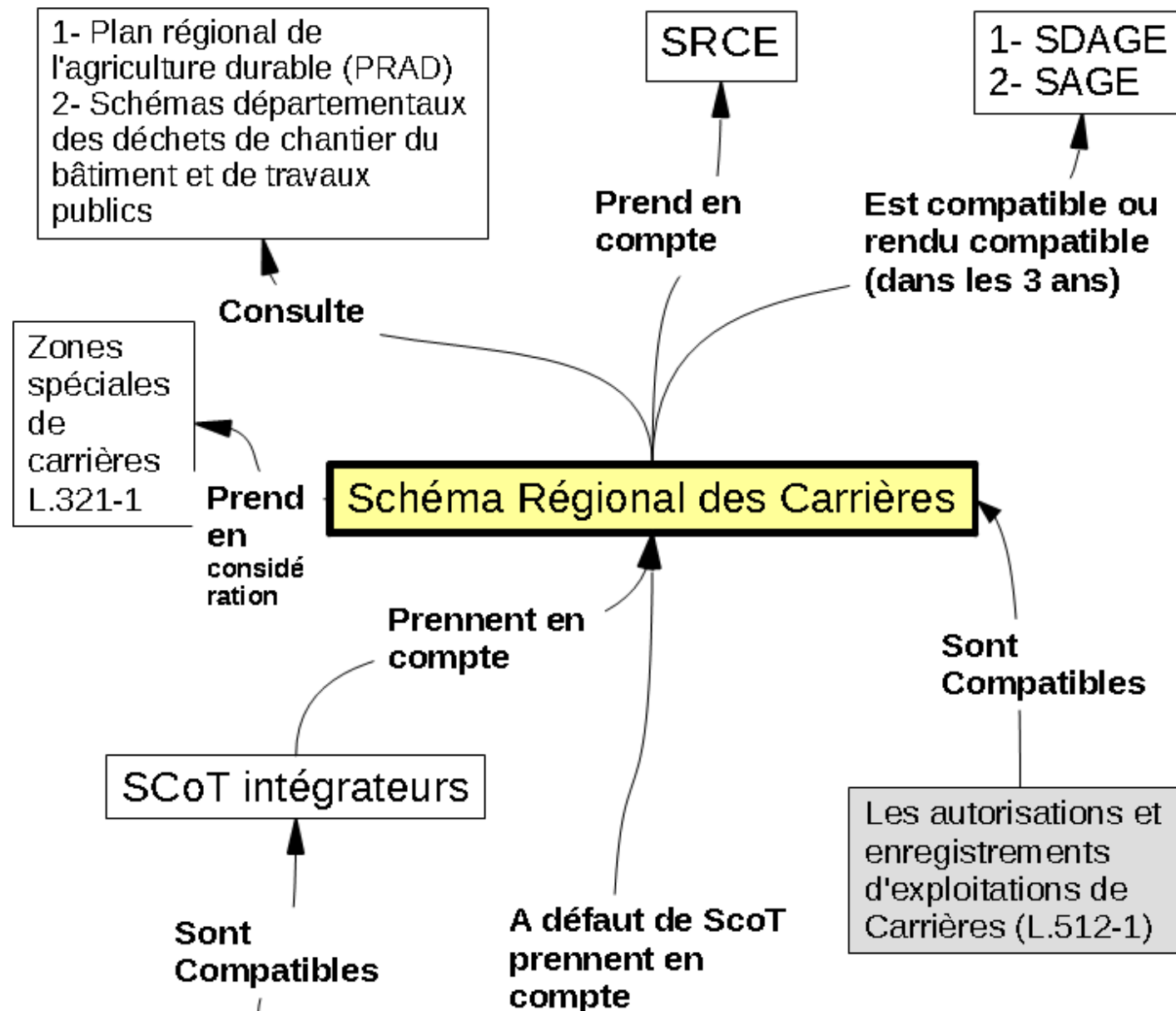
- **Objectif : pouvoir mettre en œuvre une partie de la « stratégie nationale de gestion durable des granulats terrestres et marins et des matériaux et substances de carrières » (mars 2012)**
- répondre et optimiser la gestion des ressources de façon économe et rationnelle,
- inscrire les activités extractives dans le développement durable en conciliant les enjeux environnementaux, sociaux et économiques,
- développer le recyclage et l'emploi de matériaux recyclés (objectif de la loi relative à la transition énergétique – 17/08/2015 – chantier Etat routier = 50 % en 2017 et 60 % en 2020 de ressources secondaires & usage pdt l'année ds les couches de surface et couches d'assises pour chantier routiers 10 et 20 % en 2017 & 20 et 30 % pour 2020)

- **Extrait du décret du 15 décembre 2015 sur le contenu du SRC**
- **le rapport** comprend un bilan des SDC, un état des lieux, des scénarios et une analyse du scénario retenu sur :
  - Les ressources primaires y compris marines et ressources secondaires
  - La logistique
  - Les enjeux de nature sociale, technique, économique et environnementale et paysagère
- **l'atlas cartographique** au 1/100 000 ème doit localiser :
  - les zones de gisements potentiellement exploitables
  - Les carrières, les lieux de production des RS
  - Les principaux bassins de consommations et les échanges avec les autres bassins des autres régions
  - Les projections sur 12 ans sur la localisation des bassins de production des RP et RS

# Le SRC : le document de référence régionale

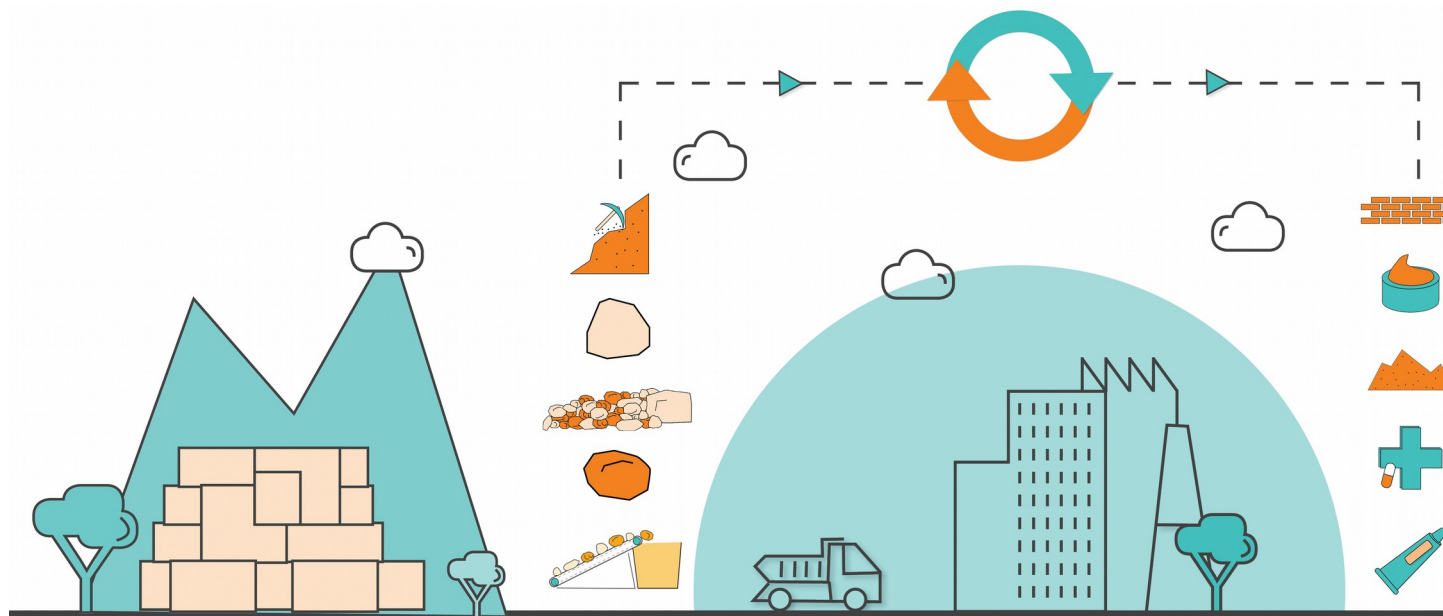


# Le SRC : le document de référence régionale



# Une équipe de travail pour 3 ans structurée selon les volets du SRC

---



# Les volets contribuant au SRC

---

Bilan des  
SDC  
& des effets  
des carrières  
sur l'envt

Volet  
Ressources  
primaires

Volet  
Ressources  
secondaires

Volet  
transport

Volet  
Besoins  
Et  
Prospectives

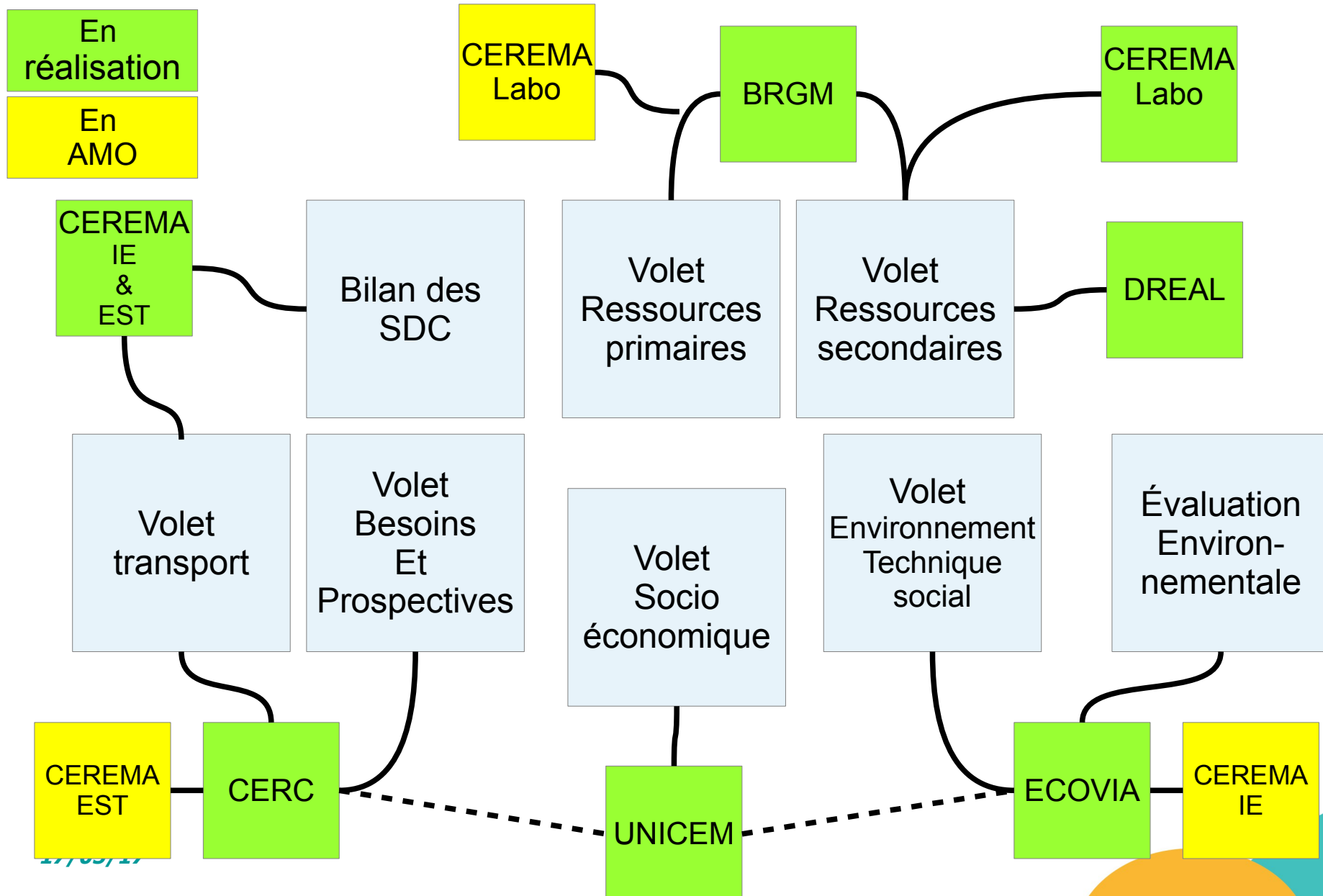
Volet  
Socio  
économique

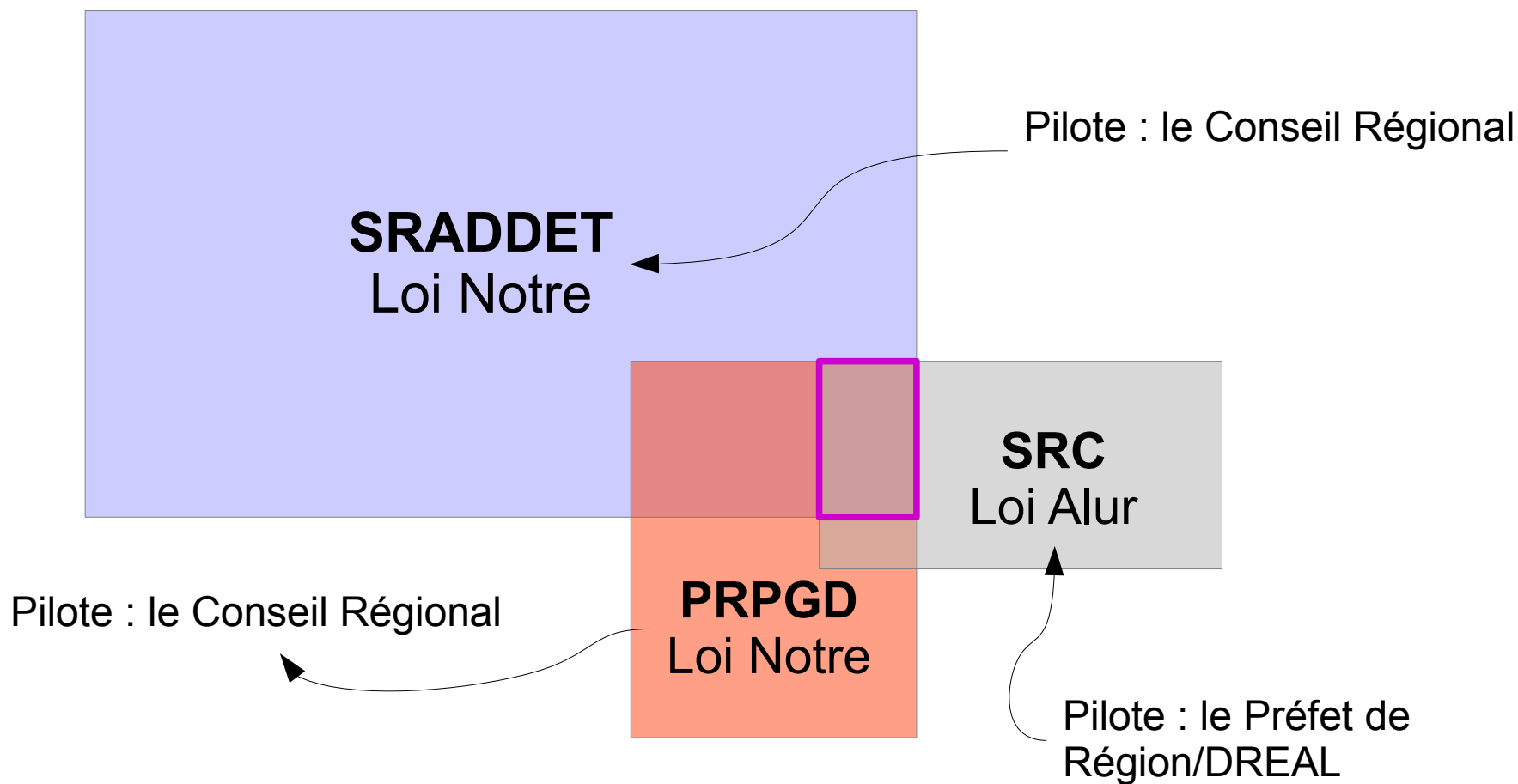
Volet  
Environnement  
Technique  
social

Évaluation  
Environ-  
nementale



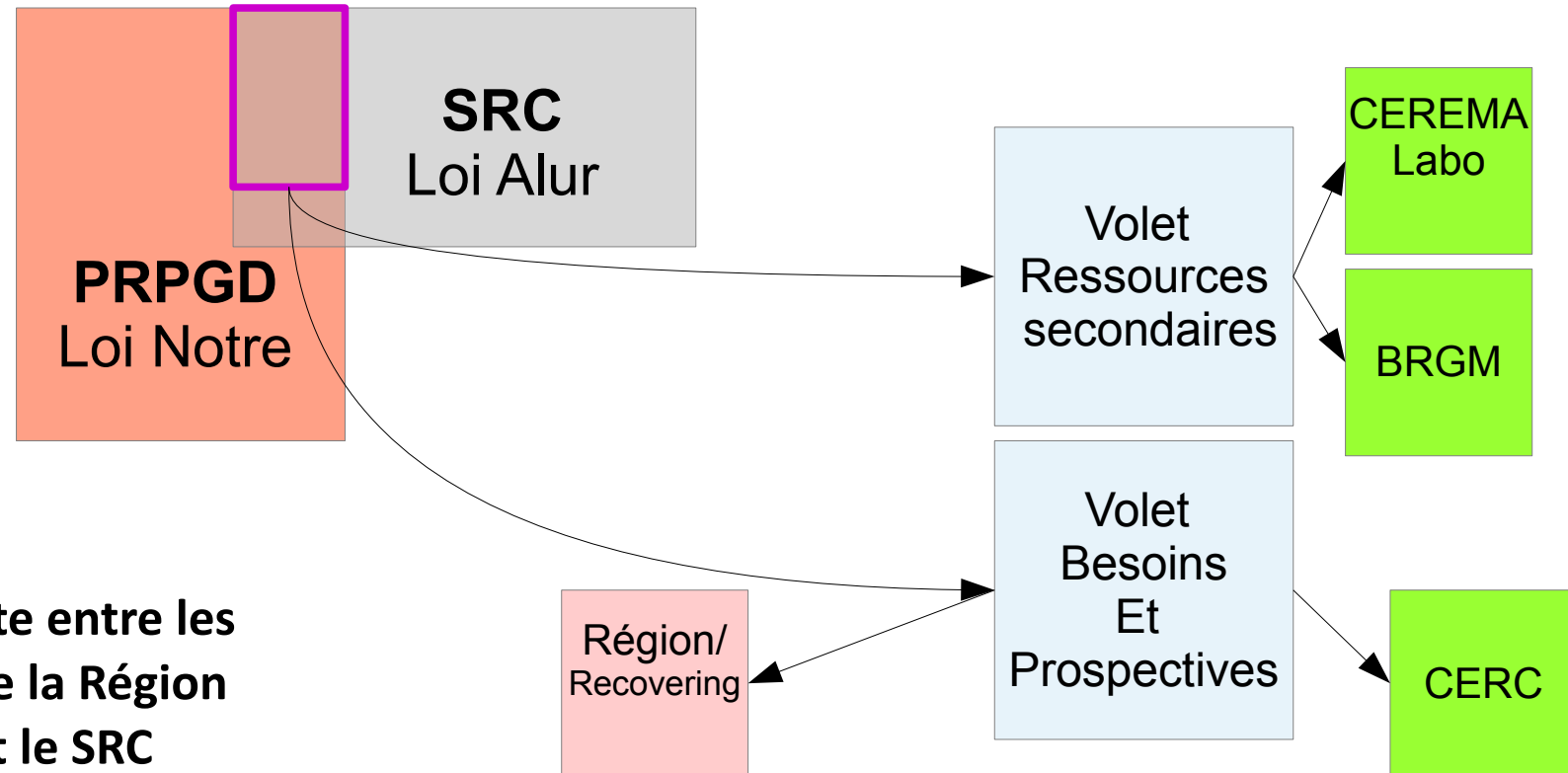
# Les équipes contribuant au SRC





**Interaction très forte entre les travaux en cours de la Région  
Sur le PRPGD et le SRC**

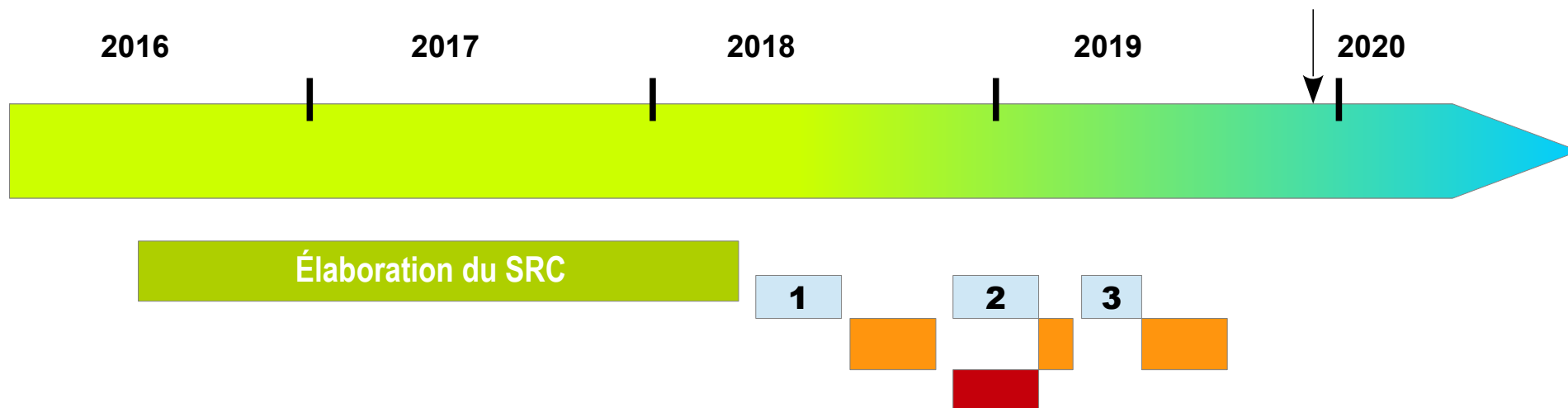
# Une démarche co-construite



**Interaction très forte entre les travaux en cours de la Région Sur le PRPGD et le SRC**

- ▶ Intégration de questions SRC (RS et perspectives) dans les questionnaires déchets BTP du PRPGD
- ▶ Récupération de données issues de l'ORD PACA
- ▶ des ateliers communs PRPGD et SRC

# Le timing prévisionnel



 Consultations et mise à disposition du public

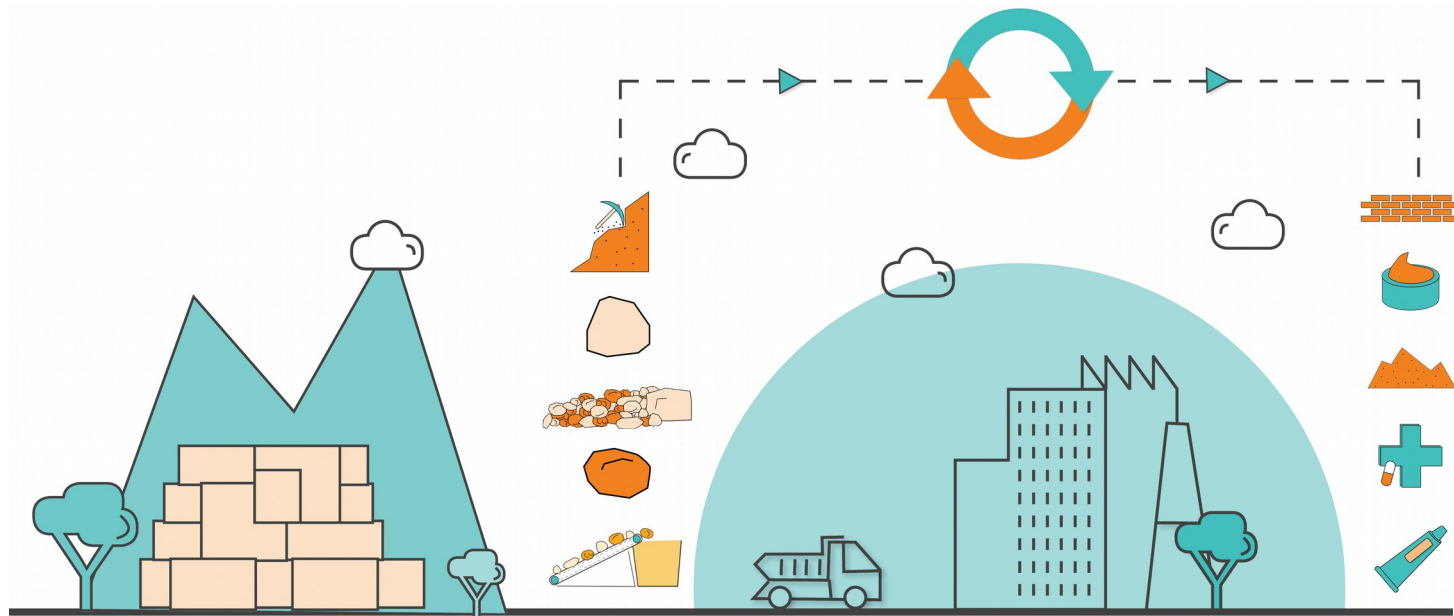
- 1** Consultation des EPCI (voire des communes) (R.515-4 du CE)
- 2** Consultations des CDNPS, PNR, PN, CRA, INAO, CRPF, CR, CD... (L.515-3 du CE)
- 3** Mise à disposition du public (L.122-8 du CE)

 Reprises du dossier suite aux consultations ou mise à disposition du public

 Avis de l'Autorité environnementale et éventuellement l'avis de l'État italien et Monaco (R.122-3 du CE)

# Une comitologie de travail

---



# Les équipes contribuant au SRC

## Un COPIL

### ATELIERS TRANSVERSAUX



Bilan des SDC

Volet Ressources primaires

Volet Ressources secondaires



Volet transport

Volet Besoins Et Prospectives

Volet Socio économique

Volet Environnement Technique social

Évaluation Environnementale

GT RP

GT RS

GT Besoins

GT envrt

Groupes de Travail thématiques (GT)

# Les équipes contribuant au SRC

## Groupes de Travail thématiques (GT)



Volet  
Besoins  
Et  
Prospectives

## Les équipes qui vous accompagnent aujourd'hui

CERC

K.Pekic  
R.Sakji

DREAL

F.Gerbeaud Maulin  
E.Bérille

BRGM

C.Blanc

CEREMA  
Laboratoire

MS.Ginoux  
P.Palmiéri