



Quelques exemples de projets d'efficacité énergétique :



Aptunion

En 2013 :

Industrie Agroalimentaire (fruits confits)

Apt (84) et Gargas (84)

Président : Olivier CHARLES

Nb de salariés : 172

Contexte :

Entrée au capital d'un nouvel actionnaire :
Verdoso

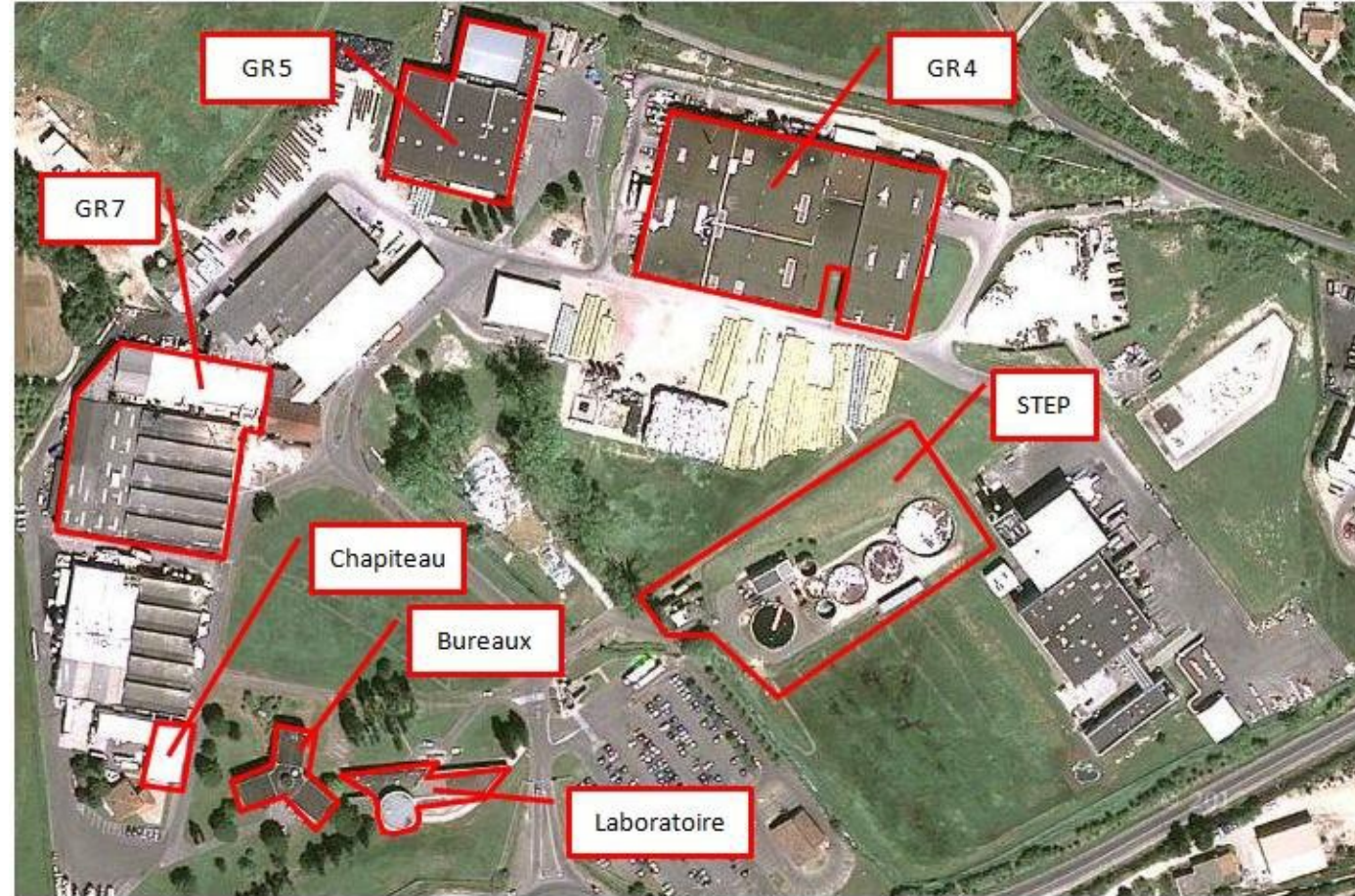
Mise en place d'un plan de relance global
de l'entreprise.

Audit énergétique réalisé par GDF Suez

Accompagnement par Winergia

Coût du projet : 500 k€

Aide Ademe-Région : 150 k€





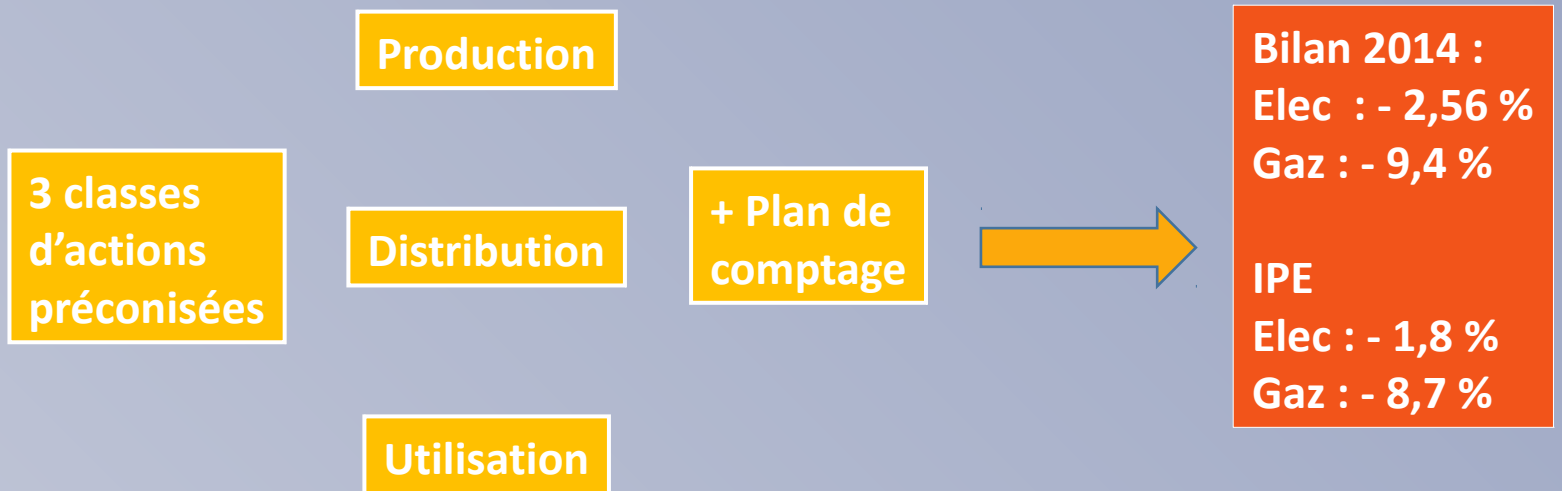
Aptunion

2013

Conso élec : 6 GWhe

Conso gaz naturel : 25 GWh PCS

Conso EP : 40,5 Gwh EP



Perspectives 2015 : Conso gaz : - 20 %



GAI FRANCE

En 2013 :

Industrie Agroalimentaire (Embouteillage)

Le Cannet des Maures (83)

Directeur : Fabrice PLANCON

Nb de salariés : 28

Contexte :

Mise en place d'un système de
management de l'énergie (ISO 50001)

Entreprise déjà certifiée ISO 9001 et ISO
14001.

Démarche volontaire impulsée fortement
par la direction.

Accompagnement par SLK Ingénierie

Coût du projet : 37 700 €

Aide Ademe-Région : 20 200 €





GAI FRANCE

L'ISO 50001 ?

- Élaborer une politique pour une utilisation plus efficace de l'énergie
- Fixer des cibles et des objectifs pour mettre en oeuvre la politique
- S'appuyer sur des données pour mieux cerner l'usage et la consommation énergétiques et prendre des décisions y relatives
- Mesurer les résultats
- Examiner l'efficacité de la politique
- Améliorer en continu le management de l'énergie.

LES PISTES POUR LA REDUCTION DE LA CONSOMMATION ENERGETIQUE :

1. Mieux connaître les équipements présents dans la halle production et les puissances associées
2. Etudier la possibilité d'équiper les moteurs les plus consommateurs de variateurs de vitesses électroniques
3. Mettre en charge les équipements pendant les heures creuses, dans la mesure du possible
4. Etudier toutes les possibilités de réduire les consommations des éclairages extérieurs (changement de luminaires, installation de variateurs de puissance, d'interrupteurs crépusculaires ou limitation de la durée d'allumage)
5. Mise en oeuvre de bonnes pratiques pour limiter les ouvertures de porte en plein hiver
6. Analyser l'intérêt de modulation du chauffage sur la période hivernale
7. Etudier l'intérêt de récupérer la chaleur extraite par la ventilation
8. Limiter la consommation des pompes par un programmeur horaire
9. Sensibiliser le personnel sur les bonnes pratiques en matière de gestion économe de l'énergie

Verbatim :

« La démarche ISO 50001 est un réel atout pour mieux maîtriser les dépenses énergétiques de l'entreprise, mais apporte surtout une structure dans la manière dont sont traitées de manière systématiques les aspects énergétiques. Cela permettra de développer sereinement les activités, en ayant déjà les méthodes de suivi et bonnes pratiques en interne, et en garantissant une maîtrise optimale des consommations d'énergie.

L'intervention du cabinet de conseil SLK INGENIERIE a permis de structurer cette démarche d'économies d'énergie et d'anticipation qui était jusqu'alors intuitive et pas systématique. »