



Nicolas FORISSIER

## Gestion du système d'enregistrement de la demande de logement social pour la Corse

# Réunion de déploiement du dossier unique

19 mai 2016

Siège social

2 rue Lord Byron - 75008 Paris - Tél. 01 40 75 78 40

[www.habitat-territoires.com](http://www.habitat-territoires.com)

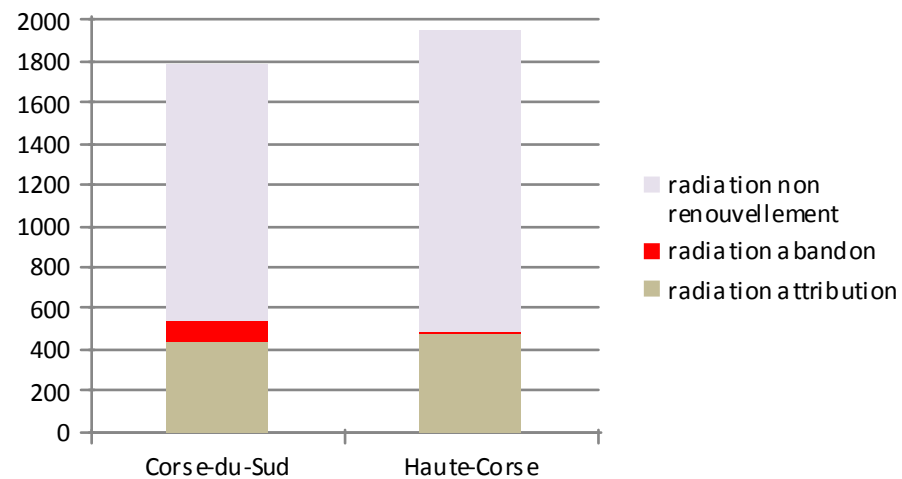
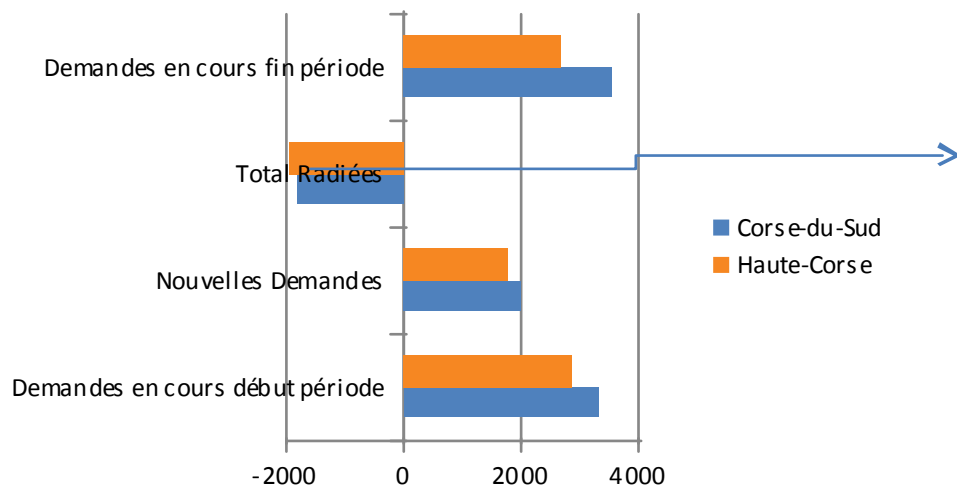
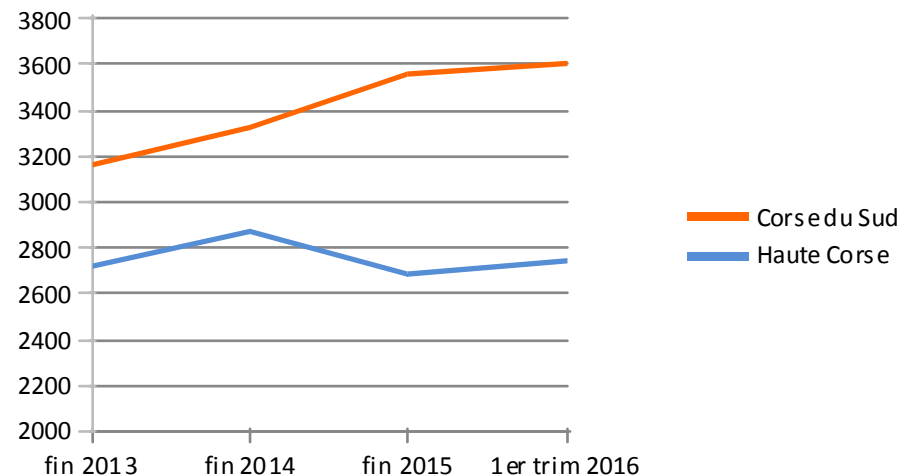


# Volume et flux de demande

6242 demandeurs étaient enregistrés fin 2015 en Corse, le volume de demandes progresse chaque année depuis 2013 à un rythme moyen de 3% par an.

On observe une accélération début 2016 (+2% en trois mois) 3789 nouvelles demandes ont été déposées en 2015 et 3736 demandes ont été radiées, ce qui explique la progression.

Parmi les demandes radiées, 918 attributions ont été réalisées, par rapport au volume de la demande, cela représente un taux de pression de 6,7 (7,5 en Corse du Sud et 6 en Haute Corse).



# Répartition géographique de la demande

Fin 2015, les deux tiers de la demande en Corse se concentrent sur les deux principales agglomération : 42% sur la CAPA et 25% sur la CAB.

En Corse du Sud, la demande est très concentrée sur la CAPA (près des trois quarts de la demande départementale), elle est plus diffuse en Haute Corse où la CAB ne représente que 58% du département.

Au cours du 1<sup>er</sup> trimestre 2016, la demande a :

- fortement progressé à Borgo (+35%)
- augmenté à Porto Vecchio, Lucciana et sur la CAB (3 à 7%)
- Stagné sur la CAPA
- Légèrement diminué à Calvi



# Ancienneté de la demande

Une demande ancienne :

54% de la demande a été déposée dans l'année, 22% a entre un et deux ans d'ancienneté.

Un quart de la demande a une ancienneté supérieure à 2 ans, deux fois plus en Corse du Sud qu'en Haute Corse.

ancienneté	Corse du Sud				Haute Corse			
	Demandes actives		Attributions		Demandes actives		Attributions	
	nb	%	nb	%	nb	%	nb	%
< 1 an	1806	51%	194	44%	1577	59%	308	65%
1 à < 2 ans	747	21%	115	26%	602	22%	94	20%
2 à < 3 ans	429	12%	59	13%	225	8%	36	8%
3 à < 4 ans	262	7%	32	7%	114	4%	25	5%
4 à < 5 ans	136	4%	24	5%	114	4%	7	1%
5 à < 10 ans	162	5%	17	4%	46	2%	6	1%
10 ans ou +	15	0%	1	0%	7	0%		0%
<b>Total :</b>	<b>3557</b>	<b>100%</b>	<b>442</b>	<b>100%</b>	<b>2685</b>	<b>100%</b>	<b>476</b>	<b>100%</b>

# Situation de logement

35% des demandeurs en Corse n'ont pas de logement

45% sont logés dans le parc privé

18% sont déjà logés dans le parc social

2% sont des propriétaires.

Situation de logement	Corse du Sud				Haute Corse			
	Demandes actives		Attributions		Demandes actives		Attributions	
	nb	%	nb	%	nb	%	nb	%
Camping, caravanning	22	1%	2	0%	31	1%	1	0%
Centre enfance famille	2	0%				0%		
Chez particulier	524	15%	49	11%	348	13%	63	13%
Chez parents/enfants	462	13%	74	17%	315	12%	60	13%
Logement fonction	30	1%	6	1%	18	1%	8	2%
Loc. HLM	500	14%	60	14%	618	23%	98	21%
Hôtel	6	0%	1	0%	5	0%	1	0%
Loc. parc privé	1374	39%	162	37%	950	35%	183	38%
Logé gratuit.	271	8%	34	8%	196	7%	30	6%
Propriétaire occupant	63	2%	12	3%	45	2%	10	2%
Résidence étudiant	3	0%		0%	7	0%		
RHVS	3	0%		0%	1	0%		
RS, foyer	33	1%	5	1%	14	1%	5	1%
Sans abri	49	1%	4	1%	43	2%	5	1%
Structure d'hébergement	66	2%	10	2%	27	1%	5	1%
Sous-loc. ou hébergé temp.	145	4%	23	5%	55	2%	7	1%
Squat	4	0%		0%	12	0%		
<b>Total :</b>	<b>3557</b>	<b>100%</b>	<b>442</b>	<b>100%</b>	<b>2685</b>	<b>100%</b>	<b>476</b>	<b>100%</b>

# Motif de la demande

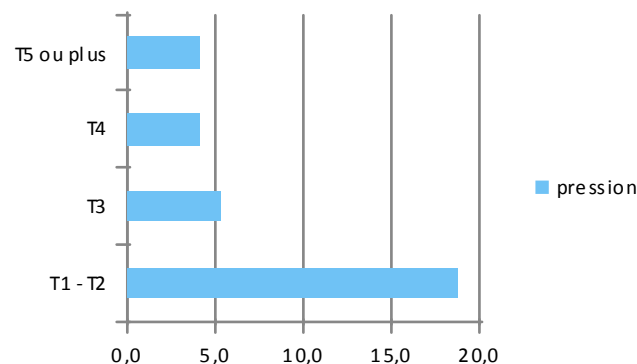
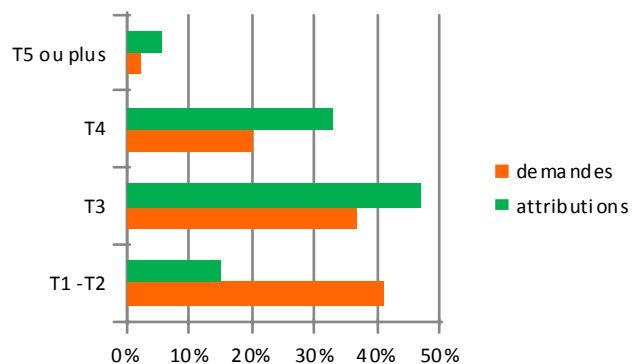
- Un quart environ des motifs invoqués porte sur une absence de logement
- 12% porte sur la perte du logement actuellement occupé
- Les deux tiers des motifs concernent l'inadaptation du logement actuel, pour plus de la moitié d'entre eux, le logement est trop cher ou trop petit

motif	Corse du Sud				Haute Corse			
	Demandes actives		Attributions		Demandes actives		Attributions	
	nb	%	nb	%	nb	%	nb	%
Sans logement propre	831	23%	126	29%	525	20%	83	17%
Démolition	8	0%	2	0%	41	2%	3	1%
Logement non habitable	172	5%	18	4%	159	6%	23	5%
Logement repris	210	6%	26	6%	105	4%	16	3%
Procédure d'expulsion	30	1%	4	1%	16	1%	4	1%
Violences familiales	14	0%	2	0%	9	0%	1	0%
Handicap	100	3%	12	3%	68	3%	7	1%
Raisons de santé	222	6%	14	3%	172	6%	19	4%
Logement trop cher	759	21%	66	15%	585	22%	106	22%
Logement trop grand	61	2%	7	2%	60	2%	5	1%
Divorce, séparation	171	5%	32	7%	131	5%	30	6%
Décohabitation	32	1%	12	3%	30	1%	11	2%
Logement trop petit	539	15%	71	16%	363	14%	77	16%
Futur couple	22	1%	2	0%	26	1%	5	1%
Regroupement familial	21	1%	3	1%	21	1%	4	1%
Assistante maternelle	6	0%		0%	1	0%	1	0%
Pb. environnement/voisinage	75	2%	7	2%	93	3%	7	1%
Mutation professionnelle	40	1%	17	4%	17	1%	32	7%
Rapprochement travail	57	2%	7	2%	61	2%	10	2%
Rapprochement services	24	1%	2	0%	31	1%	8	2%
Rapprochement famille	68	2%	6	1%	68	3%	12	3%
Propriétaire en difficulté	6	0%		0%	3	0%		0%
Autre motif	89	3%	6	1%	100	4%	12	3%
<b>Total :</b>	<b>3557</b>	<b>100%</b>	<b>442</b>	<b>100%</b>	<b>2685</b>	<b>100%</b>	<b>476</b>	<b>100%</b>

# Typologie demandée

- On observe un fort décalage entre la typologie des logements demandés et l'offre réelle
- La pression est très forte sur les petits logements

	Corse du Sud				Haute Corse			
	Demandes actives		Attributions		Demandes actives		Attributions	
	nb	%	nb	%	nb	%	nb	%
Chambre	38	1%		0%	50	2%		0%
T1	349	10%	6	1%	246	9%	5	1%
T2	1117	31%	62	14%	767	29%	64	13%
T3	1271	36%	215	49%	1015	38%	216	45%
T4	701	20%	133	30%	542	20%	167	35%
T5	79	2%	22	5%	65	2%	21	4%
T6 ou plus	2	0%	4	1%		0%	3	1%
erreur saisie		0%		0%		0%		0%
<b>Total :</b>	<b>3557</b>	<b>100%</b>	<b>442</b>	<b>100%</b>	<b>2685</b>	<b>100%</b>	<b>476</b>	<b>100%</b>



# Profil des demandeurs : Âge

- 17% des demandeurs ont moins de 30 ans
- 68% ont de 30 à 60 ans
- 19% ont plus de 60 ans

	Corse du Sud				Haute Corse			
	Demandes actives		Attributions		Demandes actives		Attributions	
	nb	%	nb	%	nb	%	nb	%
- de 20 ans	13	0%	2	0%	10	0%	5	1%
20 - 24 ans	172	5%	22	5%	161	6%	30	6%
25 - 29 ans	375	11%	49	11%	308	11%	77	16%
30 - 34 ans	437	12%	75	17%	311	12%	74	16%
35 - 39 ans	398	11%	65	15%	342	13%	63	13%
40 - 44 ans	443	12%	59	13%	309	12%	69	14%
45 - 49 ans	371	10%	50	11%	281	10%	46	10%
50 - 54 ans	349	10%	39	9%	265	10%	26	5%
55 - 59 ans	299	8%	22	5%	213	8%	38	8%
60 - 64 ans	249	7%	22	5%	172	6%	19	4%
65 - 69 ans	202	6%	15	3%	155	6%	9	2%
70 - 74 ans	120	3%	10	2%	75	3%	11	2%
75 ans et +	129	4%	12	3%	83	3%	9	2%
<b>Total :</b>	<b>3557</b>	<b>100%</b>	<b>440</b>	<b>100%</b>	<b>2685</b>	<b>100%</b>	<b>476</b>	<b>100%</b>



# Profil des demandeurs : Composition familiale

- 39% des demandeurs sont des personnes seules
- 11% des couples sans enfant
- 27% des ménages monoparentaux
- 23% des couples avec enfant
- Les familles nombreuses représentent 10%, réparties pour moitié entre les couples et les ménages monoparentaux

	Corse du Sud				Haute Corse			
	Demandes actives		Attributions		Demandes actives		Attributions	
	nb	%	nb	%	nb	%	nb	%
2 cotitul ou +	440	12%	41	9%	274	10%	50	11%
2 cotitul ou + et 1 pàc	328	9%	38	9%	190	7%	46	10%
2 cotitul ou + et 2 pàc	327	9%	59	13%	209	8%	45	9%
2 cotitul ou + et 3 pàc	153	4%	31	7%	109	4%	23	5%
2 cotitul ou + et 4 pàc	51	1%	4	1%	39	1%	1	0%
2 cotitul ou + et 5 pàc	13	0%	4	1%	7	0%	1	0%
2 cotitul ou + et 6 pàc ou +	3	0%		0%	1	0%	1	0%
Isolé	1351	38%	117	26%	1090	41%	114	24%
Isolé 1 pàc	497	14%	84	19%	429	16%	109	23%
Isolé 2 pàc	297	8%	50	11%	247	9%	65	14%
Isolé 3 pàc	76	2%	9	2%	69	3%	15	3%
Isolé 4 pàc	16	0%	5	1%	17	1%	4	1%
Isolé 5 pàc	3	0%		0%	4	0%	1	0%
Isolé 6 pàc ou +	2	0%		0%		0%	1	0%
<b>Total :</b>	<b>3557</b>	<b>100%</b>	<b>442</b>	<b>100%</b>	<b>2685</b>	<b>100%</b>	<b>476</b>	<b>100%</b>

# Profil des demandeurs : Situation professionnelle et nature des ressources

- Un peu moins de la moitié des demandeurs a un emploi
- 14% sont des retraités
- Plus d'un tiers est au chômage ou dépend de prestations sociales

Situation professionnelle	Corse du Sud				Haute Corse			
	Demandes actives		Attributions		Demandes actives		Attributions	
	nb	%	nb	%	nb	%	nb	%
CDI (ou fonctionnaire)	1381	39%	213	48%	893	33%	206	43%
CDD, stage, intérim	292	8%	39	9%	196	7%	41	9%
Artisan, profession libérale	119	3%	18	4%	71	3%	15	3%
Chômage	489	14%	40	9%	529	20%	63	13%
Apprenti	9	0%		0%	3	0%	1	0%
Étudiant	13	0%	1	0%	18	1%	2	0%
Retraité	537	15%	43	10%	356	13%	38	8%
Autre	717	20%	88	20%	619	23%	110	23%
<b>Total :</b>	<b>3557</b>	<b>100%</b>	<b>442</b>	<b>100%</b>	<b>2685</b>	<b>100%</b>	<b>476</b>	<b>100%</b>

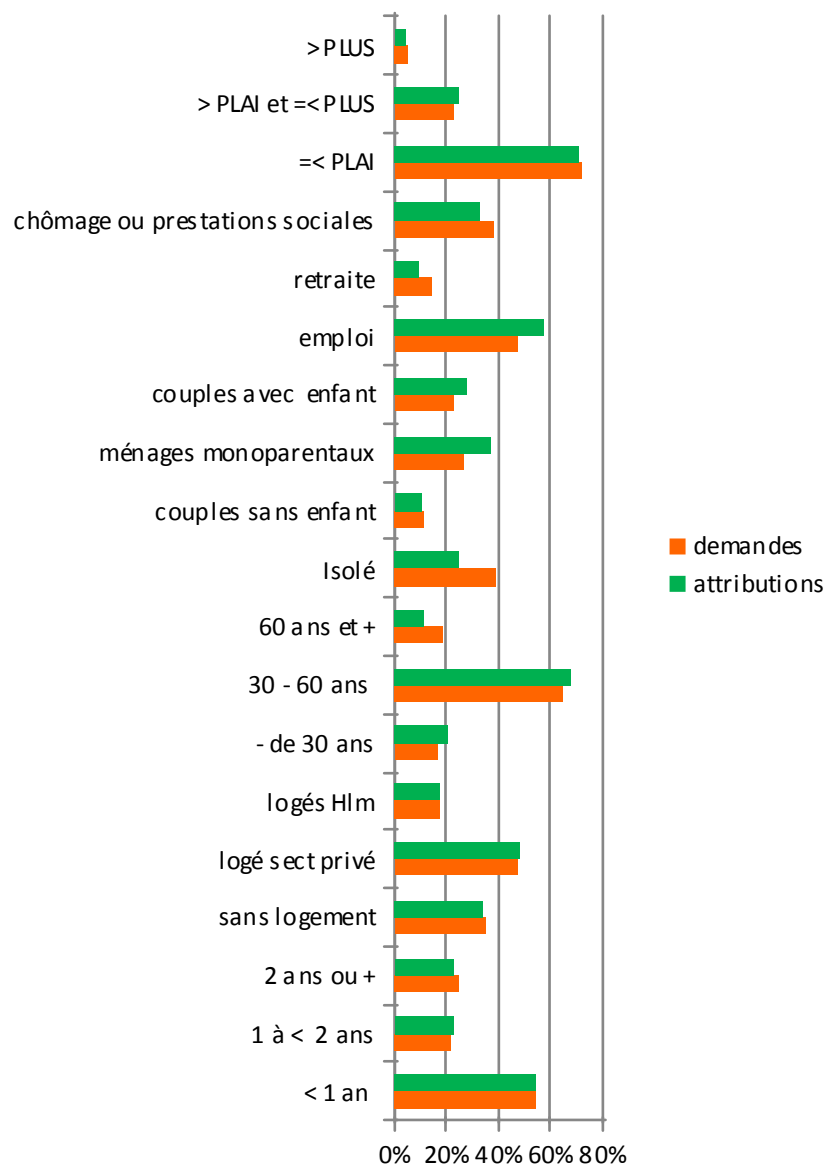
nature des ressources	Corse du Sud				Haute Corse			
	Demandes actives		Attributions		Demandes actives		Attributions	
	nb	%	nb	%	nb	%	nb	%
Nonsaisie	111	3%	13	3%	158	6%	6	1%
Travail	1802	51%	289	65%	1167	43%	272	57%
Retraite	480	13%	36	8%	324	12%	36	8%
Chomage	379	11%	34	8%	304	11%	41	9%
Alloc Familiales	43	1%	2	0%	50	2%	7	1%
RSA	245	7%	24	5%	299	11%	50	11%
Autres	497	14%	44	10%	383	14%	64	13%
<b>Total :</b>	<b>3557</b>	<b>100%</b>	<b>442</b>	<b>100%</b>	<b>2685</b>	<b>100%</b>	<b>476</b>	<b>100%</b>

# Profil des demandeurs : Plafonds de revenus

- 72% des demandeurs disposent de revenus inférieurs au plafond du PLAI
- 23% sont entre les plafonds PLUS et PLAI
- 6% sont au-delà du plafond PLUS

	Corse du Sud				Haute Corse			
	Demandes actives		Attributions		Demandes actives		Attributions	
	nb	%	nb	%	nb	%	nb	%
Nonsaisie	317	9%	20	5%	277	10%		
=< PLAI	2217	62%	284	64%	1834	68%	349	73%
> PLAI et =< PLUS	802	23%	118	27%	476	18%	107	22%
> PLUS et =< PLS	153	4%	15	3%	62	2%	16	3%
> PLS	68	2%	5	1%	36	1%	4	1%
<b>Total :</b>	<b>3557</b>	<b>100%</b>	<b>442</b>	<b>100%</b>	<b>2685</b>	<b>100%</b>	<b>476</b>	<b>100%</b>

# La satisfaction de la demande en fonction des profils



- Les demandeurs jeunes, avec un emploi, les ménages monoparentaux et les couples avec enfant trouvent plus facilement un logement
- En revanche, les demandeurs âgés et les petits ménages sont plus difficilement satisfaits
- On observe une très bonne équité de traitement en fonction des revenus, de la situation de logement et de l'ancienneté de la demande

**Merci de votre attention**