
Épisodes de pluies intenses méditerranéens

Définition épisodes de pluies intenses :

- **Cumuls > 150 mm en 24h**
pluviométrie annuelle dans le Vaucluse : 770 mm / an
- **Importante quantité d'eau en peu de temps** (quelques heures)
- Se produisent souvent à l'**automne** sur l'arc méditerranéen (mer chaude), mais pas exclusivement
- Surface concernée : **quelques dizaines à plusieurs centaines de km²**
- Volume d'eau précipitée pouvant être énorme selon l'étendue : 1 mm = 1 litre/m² , Vaison-la-Romaine : 66 millions de m³ sur le bassin versant en amont (587 km²).

Formation des épisodes méditerranéens



- liés à des remontées d'air chaud, humide et instable en provenance de Méditerranée
- Soulèvement de la masse d'air (relief)
 - condensation
 - dégagement d'énergie
 - amplification phénomène
- L'arrivée d'air froid en altitude est un élément aggravant.
- Formation classique sur les reliefs des Cévennes (d'où dénomination « cévenols »), mais génération possible en plaine par soulèvement sur un « dôme » d'air froid.

Les épisodes remarquables



1 mm = 1 litre/m² ,

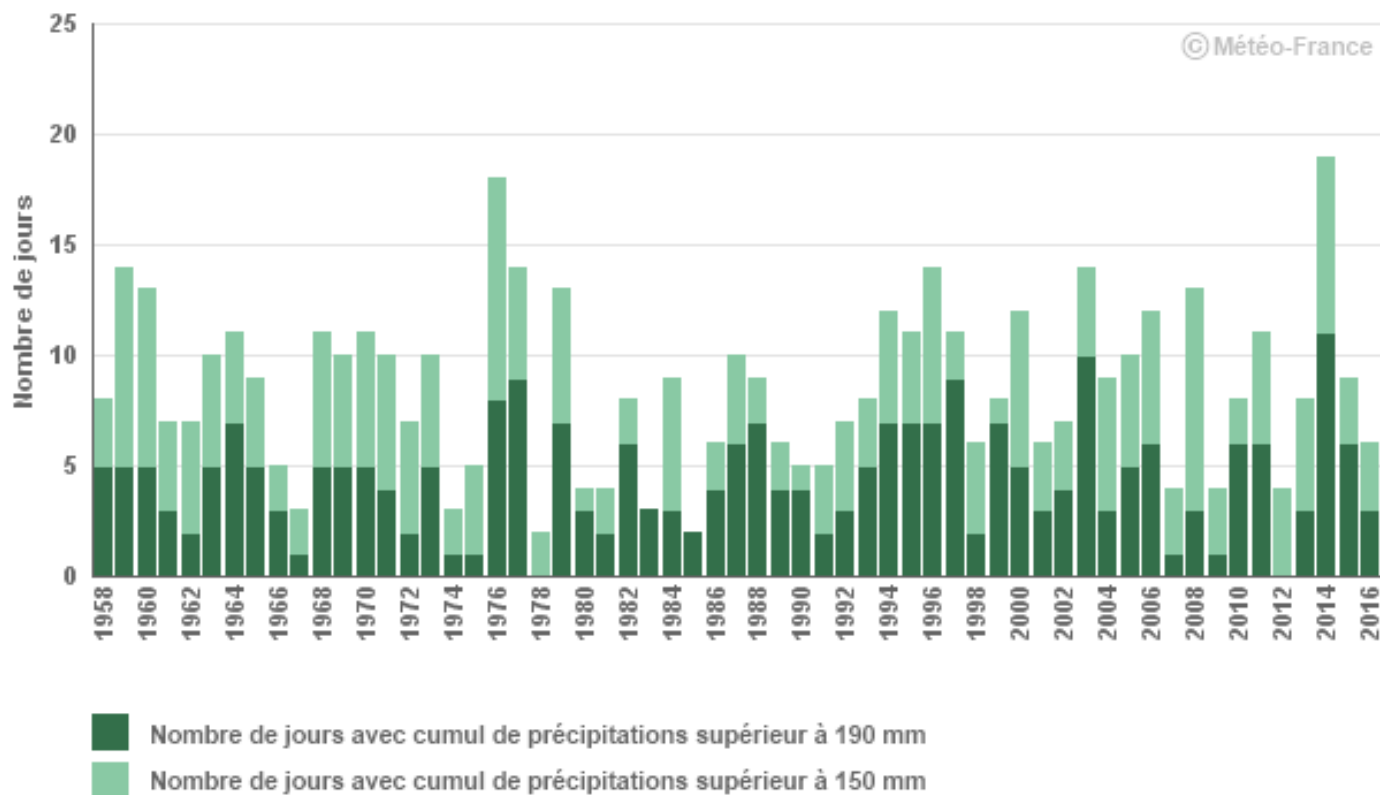
Vaison-la-Romaine :

66 millions de m³ sur le bassin versant = proche du volume du lac d'Esparron dans le Verdon (80 M m³)

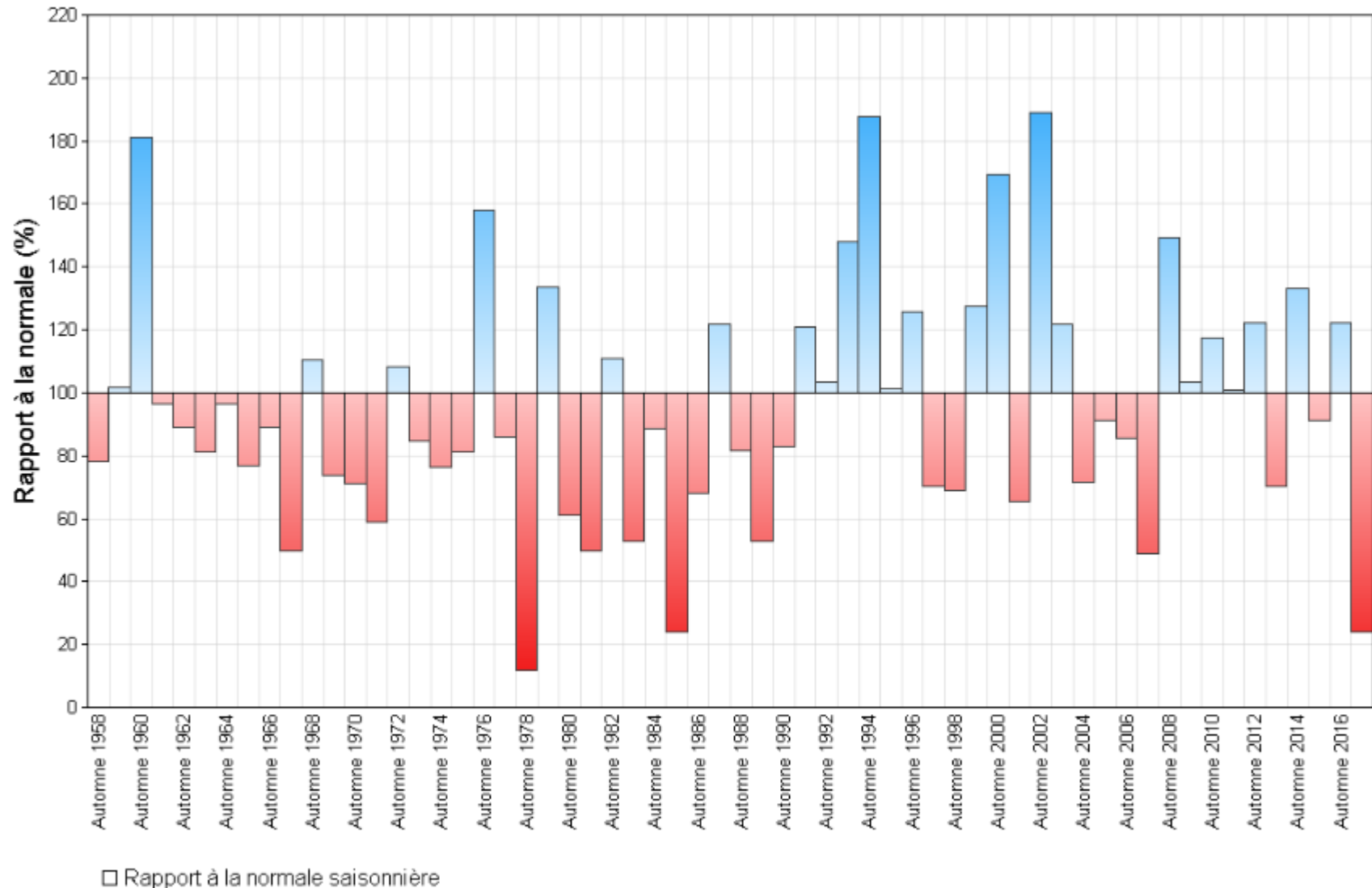
Air chaud et humide
T° max en fin d'été

Nombre annuel de jours avec une hauteur de pluie ≥ 100 , 150 ou 190 mm en 24 h sur les régions Méditerranéennes. (Période 1958-2016)

Pluies diluviennes en région méditerranéenne



Rapport à la normale des cumuls en automne de 1958 à 2017 dans le Vaucluse



Compléments

- Pour en savoir plus sur les phénomènes méditerranéens :
<http://www.meteofrance.fr/prevoir-le-temps/phenomenes-meteo/les-pluies-intenses>
- Site pluies extrêmes en France :
<http://pluiesextremes.meteo.fr/>

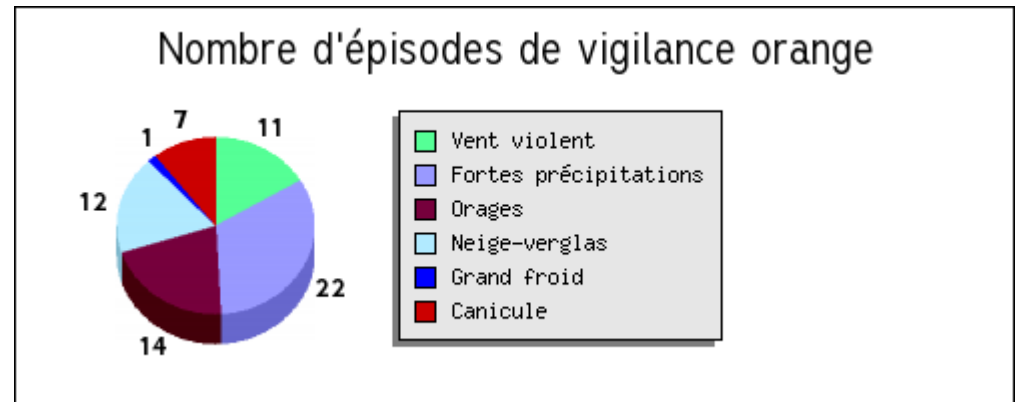
La Vigilance

La carte de vigilance et les bulletins de suivi

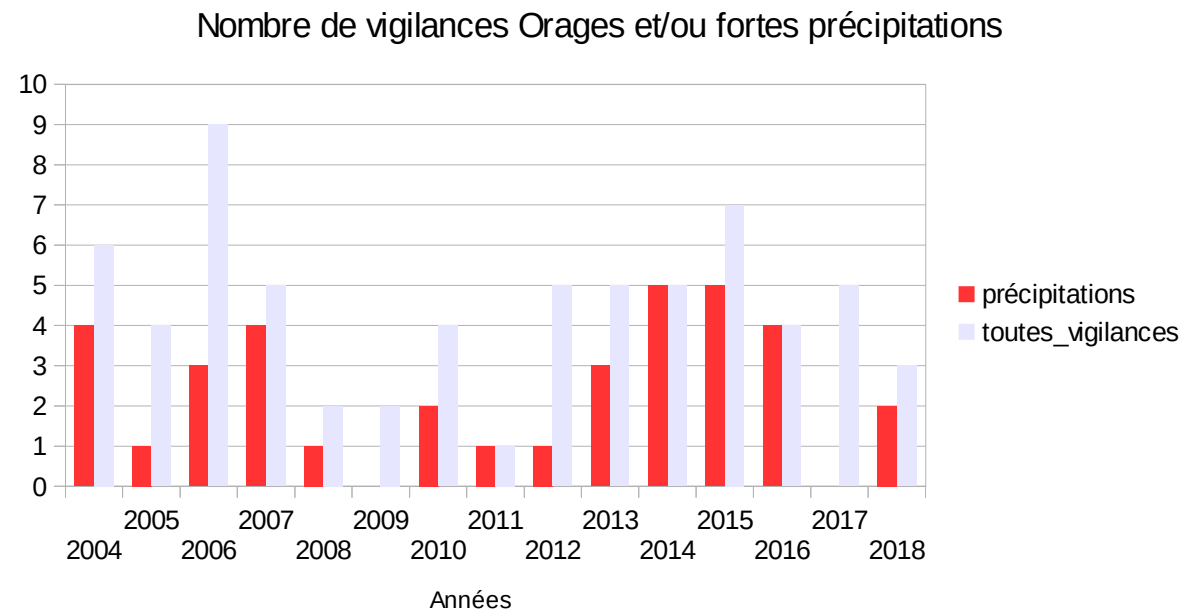
- composante de la mission de sécurité des personnes et des biens de Météo-France
- Un dispositif d'avertissement et d'aide à la décision, en amont de la chaîne d'alerte avec pour objectifs :
 - participer à la qualité et à la cohérence des décisions publiques
 - une lisibilité (4 couleurs) et large diffusion par les médias
 - participer à la diffusion de la culture du risque (grand public)

Statistiques vigilance dans le Vaucluse : 1^{er} janvier 2004 au 31 août 2018

- 67 épisodes de vigilance orange



- Dont 36 fortes pluies et/ou orages

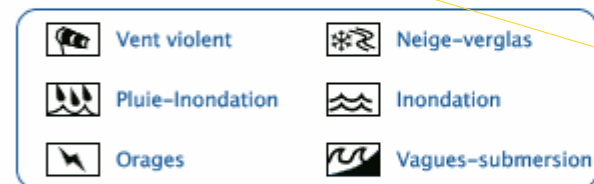


La Vigilance météorologique : <http://vigilance.meteofrance.com>

Vigilance météorologique

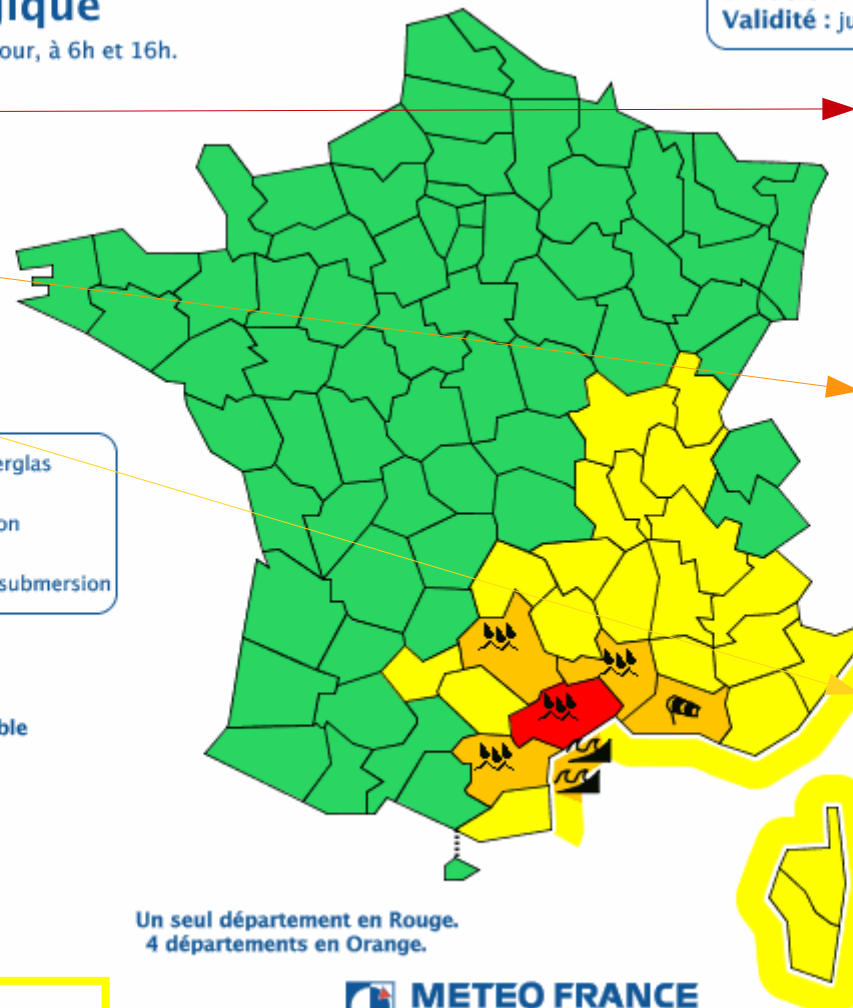
La carte est actualisée au moins 2 fois par jour, à 6h et 16h.

- Rouge** - Une vigilance absolue s'impose des phénomènes dangereux d'intensité exceptionnelle sont prévus...
- Orange** - Soyez très vigilant, des phénomènes dangereux sont prévus ...
- Jaune** - Soyez attentif si vous pratiquez des activités sensibles au risque météorologique ...
- Vert** - Pas de vigilance particulière.



Les vigilances pluie-inondation et inondation sont élaborées avec le réseau Vigicrues du Ministère du Développement durable

Diffusion : le jeudi 13 octobre 2016 à 16h23
Validité : jusqu'au vendredi 14 octobre 2016 à 16h00



Rouge
- phénomènes dangereux d'intensité exceptionnelle
- s'accompagne d'une mobilisation maximale des autorités

Orange
- phénomènes dangereux
- s'accompagne d'une réponse « graduée » des autorités
signalisation routière mise en place. - Ne

Jaune
- phénomènes dangereux isolés
électriques. Crues/Orange - Dans les zones habituellement inondables, mettez en sécurité vos biens susceptibles d'être endommagés et surveillez la montée des eaux.
Vagues-Submersion/Orange - Dans la mesure du possible, ne circulez pas en bord de mer et évitez la proximité des plages ou rivages où déferlent des rouleaux. Vent/Orange - Prenez garde aux chutes d'arbres ou d'objets.

Un seul département en Rouge.
4 départements en Orange.



Copyright Météo-France

NB : depuis décembre 2014, la vigilance jaune est détaillée

Diffusion systématique à 6h et 16h
Actualisation pour suivre l'évolution des phénomènes dangereux



La carte de vigilance météorologique

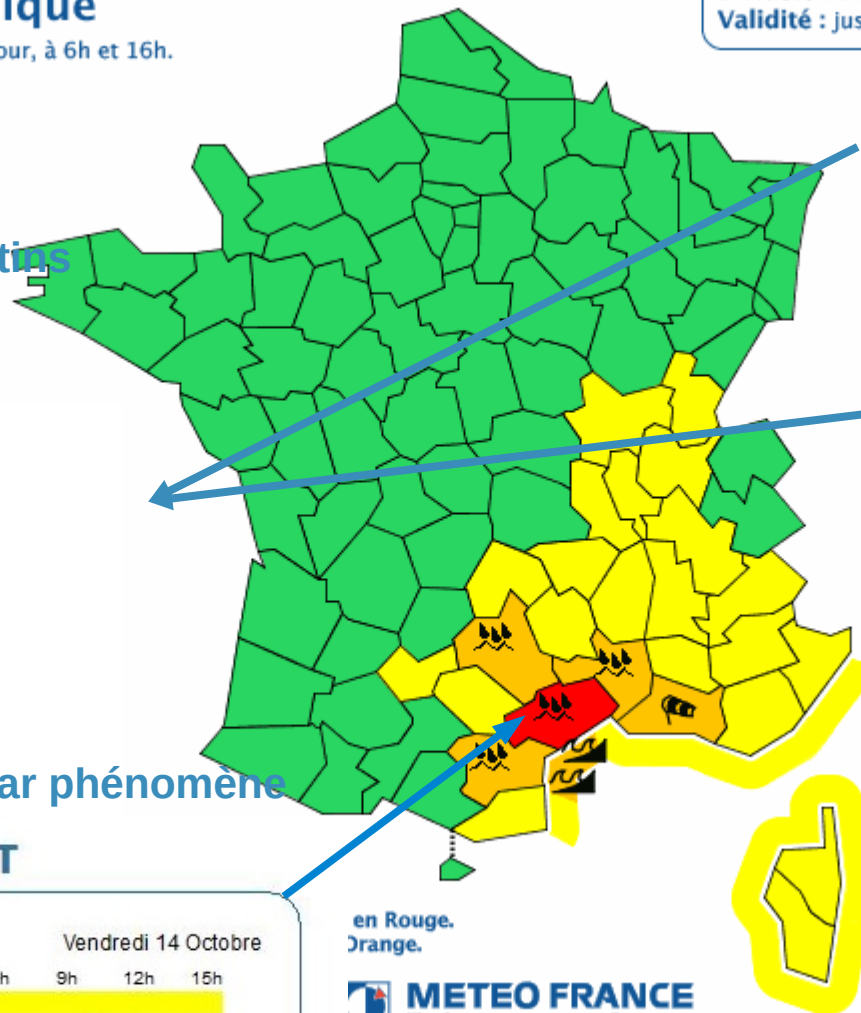
Vigilance météorologique

La carte est actualisée au moins 2 fois par jour, à 6h et 16h.

Diffusion : le jeudi 13 octobre 2016 à 16h23
Validité : jusqu'au vendredi 14 octobre 2016 à 16h00

Toutes les 3 heures, les bulletins de suivi

- qualifient l'événement
- informent sur les phénomènes observés et l'évolution prévue
- rappellent les conséquences possibles
- rappellent les conseils de comportement des pouvoirs publics



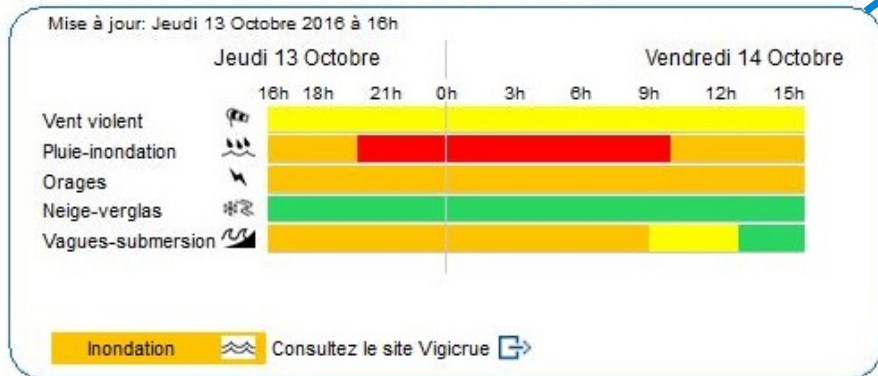
Consultez le **bulletin national**

Vigilance rouge sur l'Hérault débutant ce jeudi à 20h pour de fortes pluies. Intempéries sur les départements en orange. Risque de crues significatives sur le département de l'Hérault et les bassins limitrophes.

Cliquez sur la carte pour lire les **bulletins régionaux**

Chronologie de la vigilance par phénomène

34 - HERAULT



en Rouge.
Orange.

METEO FRANCE
Toujours un temps d'avance

Copyright Météo-France



tembre 2018 -

Les Apic

Avertissement Pluies Intenses à l'échelle des Communes



- Service d'avertissements aux communes signalant le caractère exceptionnel des cumuls de pluies intenses observés à l'échelle infra-départementale
- A l'attention des **communes**, des Préfectures, des SPC et SDIS
- Produit strictement basé sur l'**observation pluviométrique**
- qualification de l'aléa pluviométrique : « **pluies intenses** » ou « **pluies très intenses** ». (ne prend pas en compte la vulnérabilité)
- Diffusion par messages vocaux, SMS, courriel
- Produit **institutionnel** complémentaire de la vigilance, non commercial
- Mis en œuvre en décembre 2011



Les Apic

Avertissement Pluies Intenses à l'échelle des Communes



**Avertissement
Pluies Intenses
à l'échelle des Communes**



Ministère
de l'Écologie,
du Développement
durable,
des Transports
et du Logement

Absence des radars d'Arcis-sur-Aube et Saint-Nizier pour travaux. Service APIC temporairement



Vigilance Météo
Phénomènes dangereux

[<<< Consultez la carte](#)

[Vigilances](#) [Bison futé](#)

Météo-France: Avertissement Pluies Intenses à l'échelle des Communes

Date: samedi 3 Octobre, à 21 heures et 30 minutes

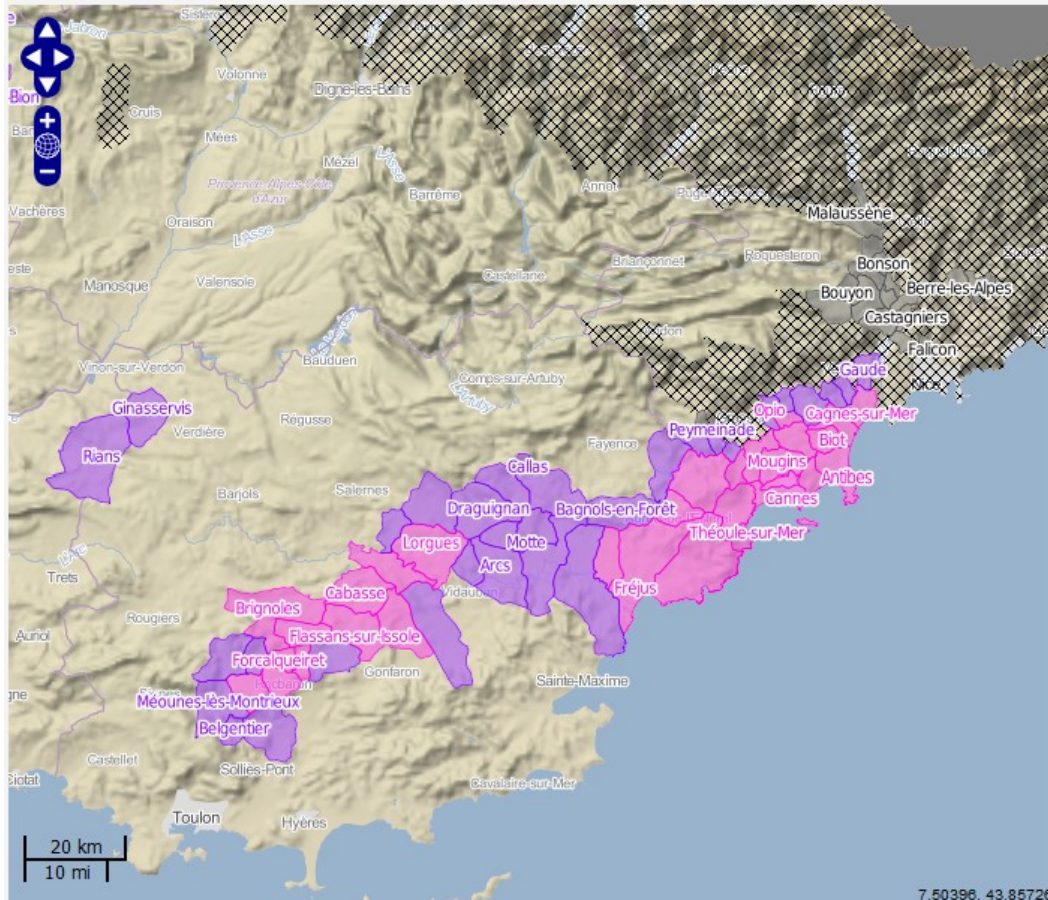
Attention des pluies très intenses ont été signalées sur votre commune.

Pour visualiser la carte cliquez sur le lien suivant (valable 48 heures):

https://apic.meteo.fr/carto_apic.php?droit=Y5KSnJVxlmNqZWiflnI=&origine=fr

Samedi 03 octobre 2015 à 21:30

- 76 communes subissent des précipitations très intenses
- 107 communes subissent des précipitations intenses
- 18 communes sont indisponibles
- Communes non surveillées



2015/10/03 - 23:30	66	81	13
2015/10/03 - 23:15	67	87	13
2015/10/03 - 23:00	69	87	13
2015/10/03 - 22:45	71	89	18
2015/10/03 - 22:30	72	91	18
2015/10/03 - 22:15	74	95	18
2015/10/03 - 22:00	77	96	18
2015/10/03 - 21:45	78	98	20
2015/10/03 - 21:30	76	107	18
2015/10/03 - 21:15	73	108	19
2015/10/03 - 21:00	74	110	19
2015/10/03 - 20:45	70	111	31
2015/10/03 - 20:30	70	107	36
2015/10/03 - 20:15	69	103	40
2015/10/03 - 20:00	67	96	44
2015/10/03 - 19:45	68	98	45
2015/10/03 - 19:30	69	100	45
2015/10/03 - 19:15	67	102	45
2015/10/03 - 19:00	68	96	45
2015/10/03 - 18:45	68	102	45
2015/10/03 - 18:30	66	97	45
2015/10/03 - 18:15	69	91	46
2015/10/03 - 18:00	64	79	45
2015/10/03 - 17:45	58	78	47
2015/10/03 - 17:30	50	78	46
2015/10/03 - 17:15	50	68	46
2015/10/03 - 17:00	49	58	47
2015/10/03 - 16:45	48	54	49
2015/10/03 - 16:30	44	46	49



Le site Extranet Exercice ORSEC

Site Extranet Exercice ORSEC

Exercice ORSEC inondation Connexion

Notice Cumul Pluviométrique **Vigilance** Vigiecrues APIC / Vigiecrues Flash

Accueil / Vigilance / Carte de Vigilance

VIGILANCE Mise à jour : 29/05/2018 à

Carte de Vigilance
Bulletin de Vigilance

Vigilance météorologique

La carte est actualisée au moins 2 fois par jour, à 6h et 16h.

Diffusion : le jeudi 30 novembre 2017 à 6h
Validité : jusqu'au vendredi 1er décembre 2017 à 6h

- Une vigilance absolue s'impose** des phénomènes dangereux d'intensité exceptionnelle sont prévus...
- Soyez très vigilant**, des phénomènes dangereux sont prévus ...
- Soyez attentif** si vous pratiquez des activités sensibles au risque météorologique ...
- Pas de vigilance particulière.**

Vent violent	Neige-verglas
Pluie-Inondation	Inondation
Orages	Vagues-submersion
Canicule	

Les vigilances pluie-inondation et inondation sont élaborées avec le réseau Vigiecrues du Ministère du Développement durable

METEO FRANCE
Toujours un temps d'avance

Copyright Météo-France

Mentions Légales Contact Version mobile

Site Extranet Exercice ORSEC

Exercice ORSEC inondation Connexion

METEO FRANCE Notice Cumul Pluviométrique Vigilance Vigiecrues APIC / Vigiecrues Flash

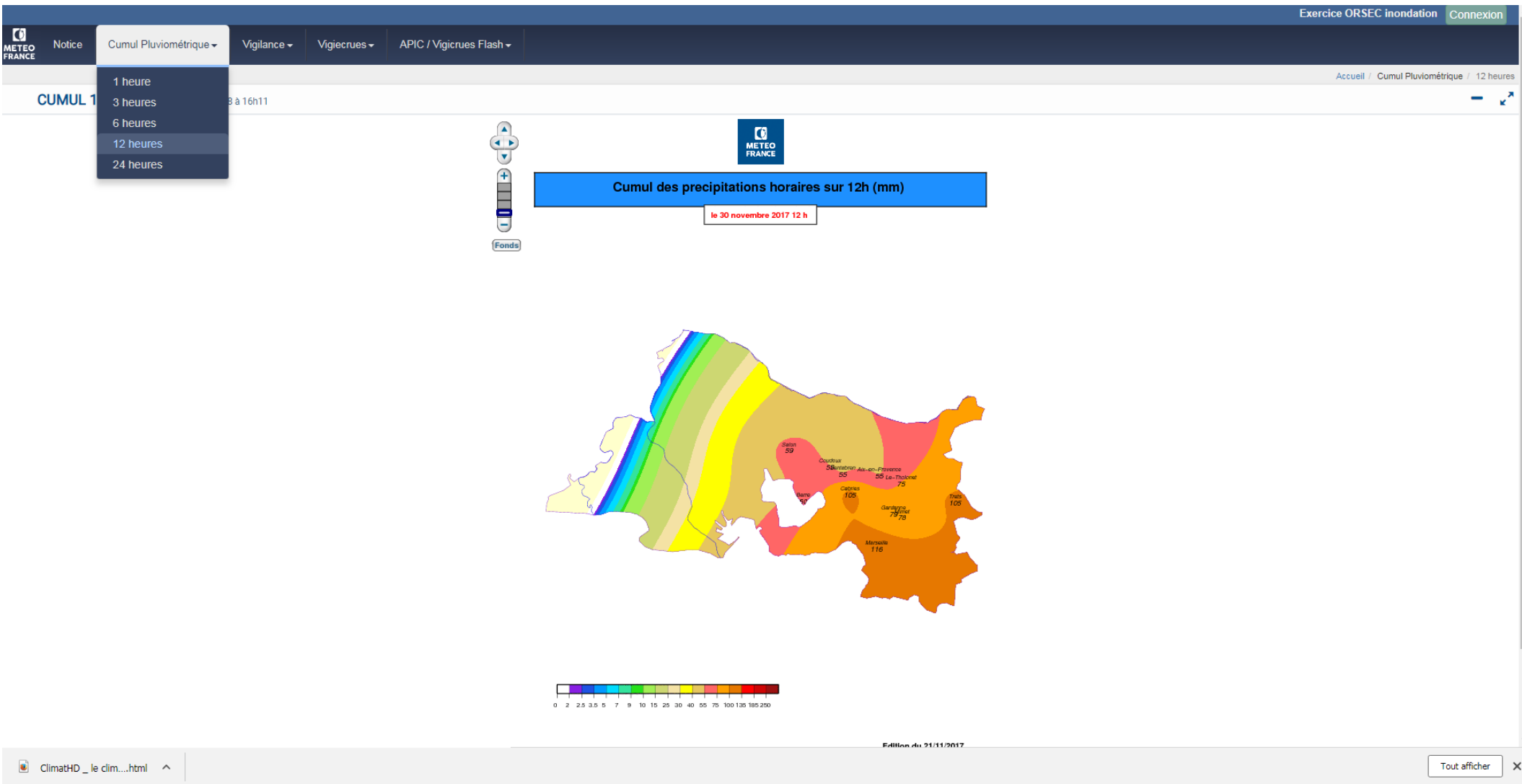
Carte Vigiecrues Flash Carte APIC

Accueil / APIC / Vigiecrues Flash / Carte APIC

CARTE APIC Mise à jour : 29/06/2018 à 10h57

Mentions Légales Contact Version mobile

Site Extranet Exercice ORSEC



Merci de votre attention

