

---

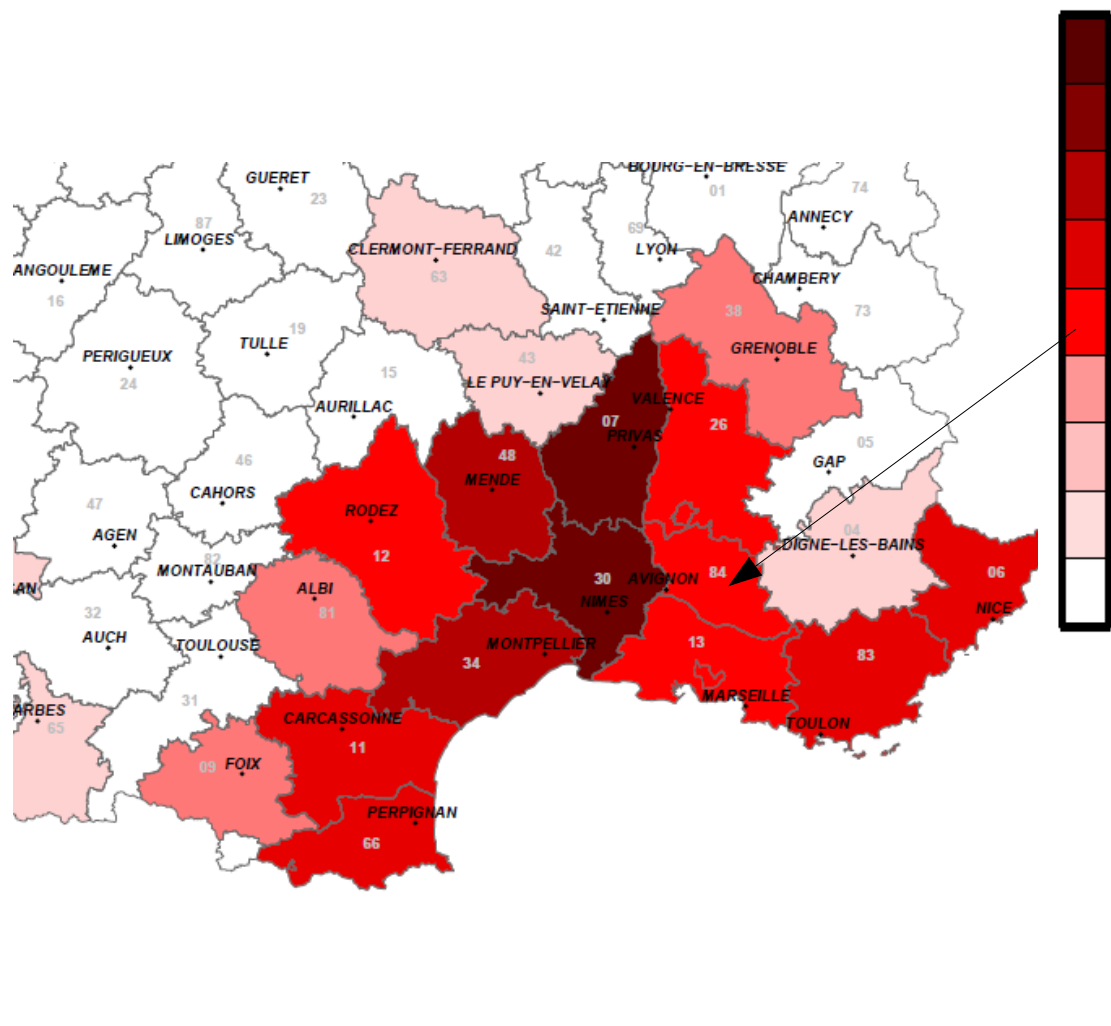
# Épisodes de pluies intenses méditerranéens

# Formation des épisodes méditerranéens



# Fréquence moyenne des épisodes de fortes pluies >150mm/24h (1958-2017)

## Fréquences moyennes d'apparition

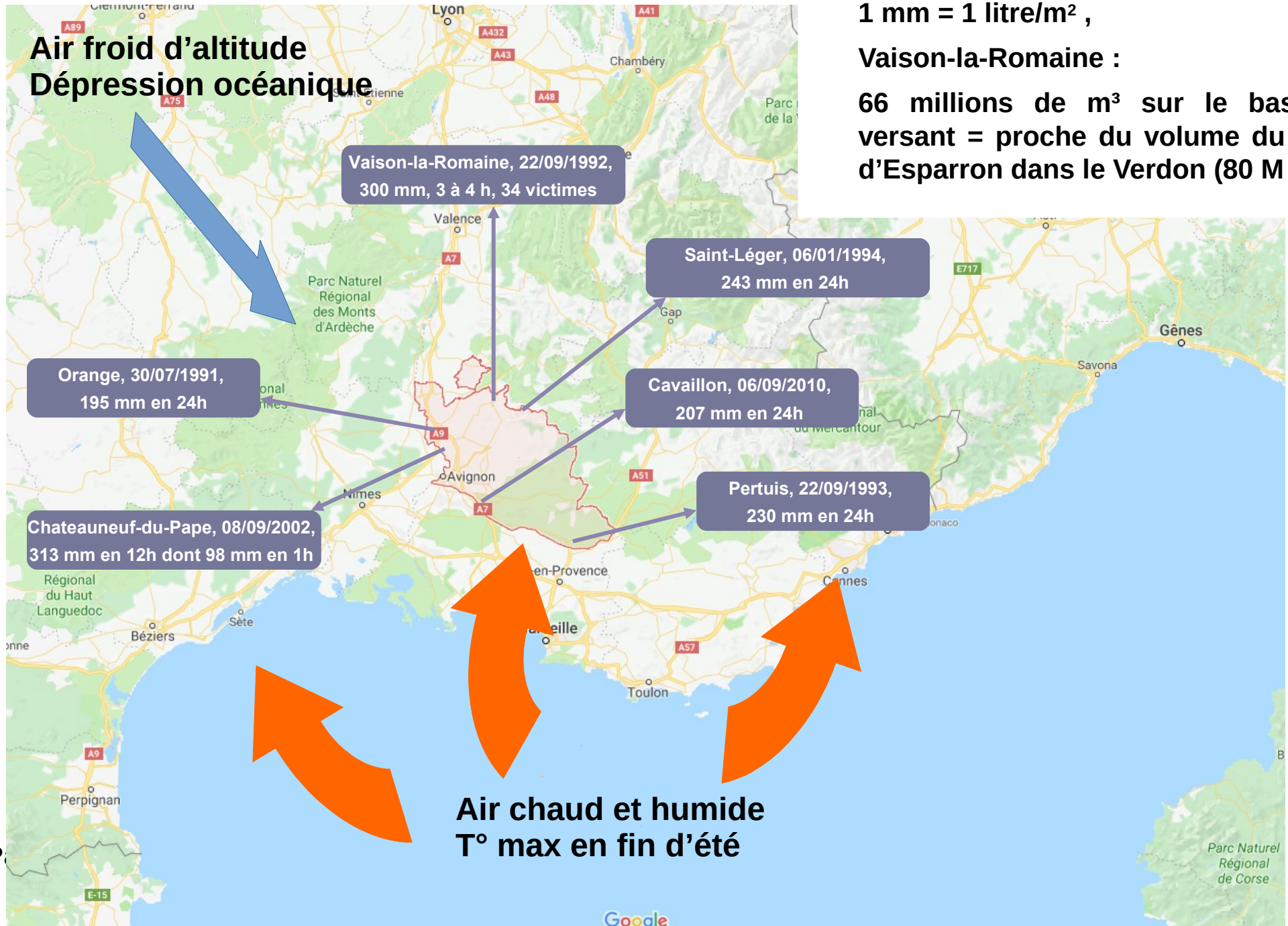


- en moyenne plus de 3 fois chaque année
- " " 2 à 3 fois chaque année
- " " 2 fois chaque année
- " " au moins 1 fois tous les 1 à 2 ans
- " " **au moins 1 fois tous les 2 à 5 ans**
- " " au moins 1 fois tous les 5 à 10 ans
- " " au moins 1 fois tous les 10 à 25 ans
- " " au moins 1 fois
- aucune occurrence observée



Episodes > 150 mm/24h :  
spécificité méditerranéenne

# Les épisodes remarquables

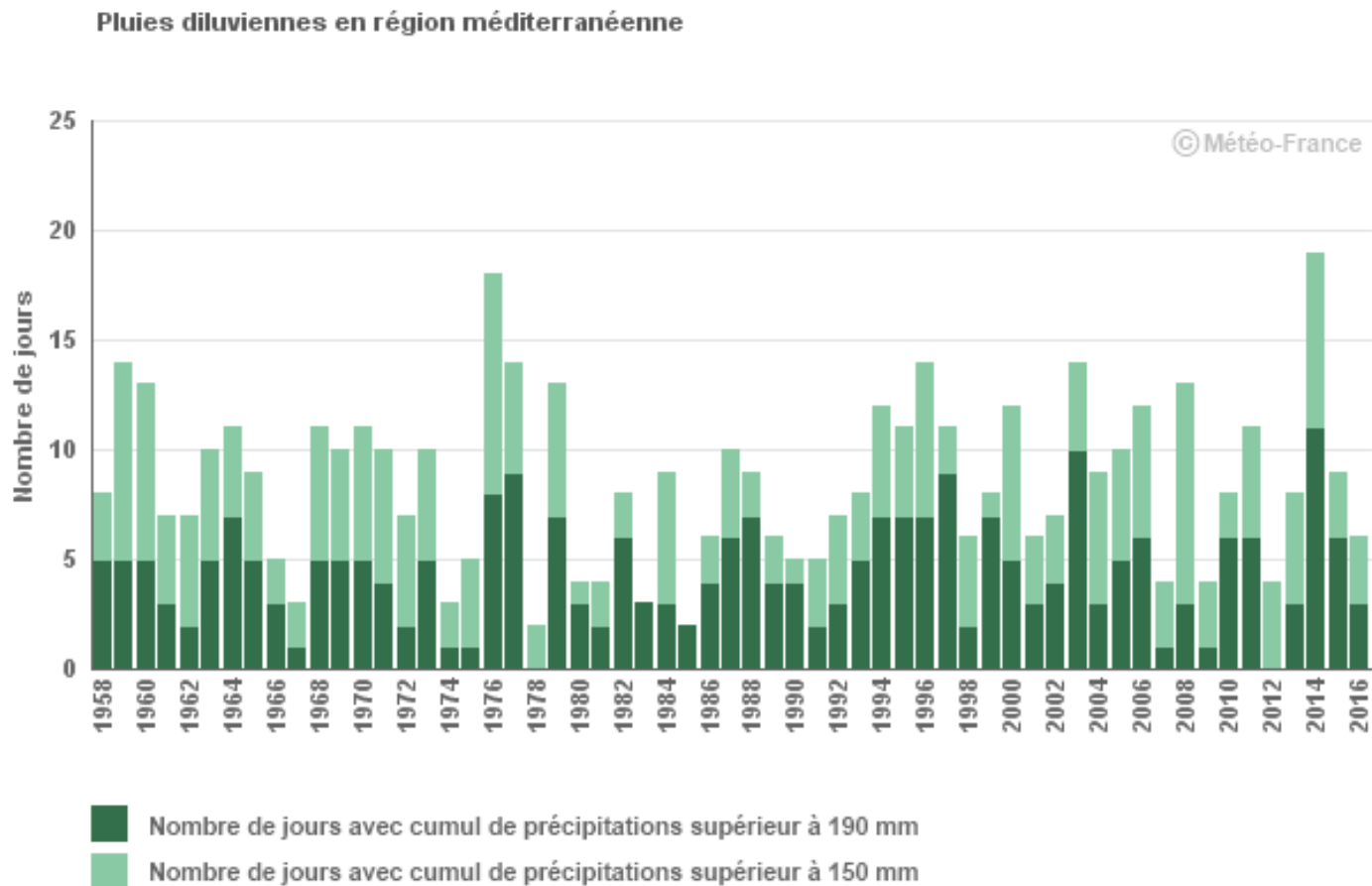


1 mm = 1 litre/m<sup>2</sup> ,

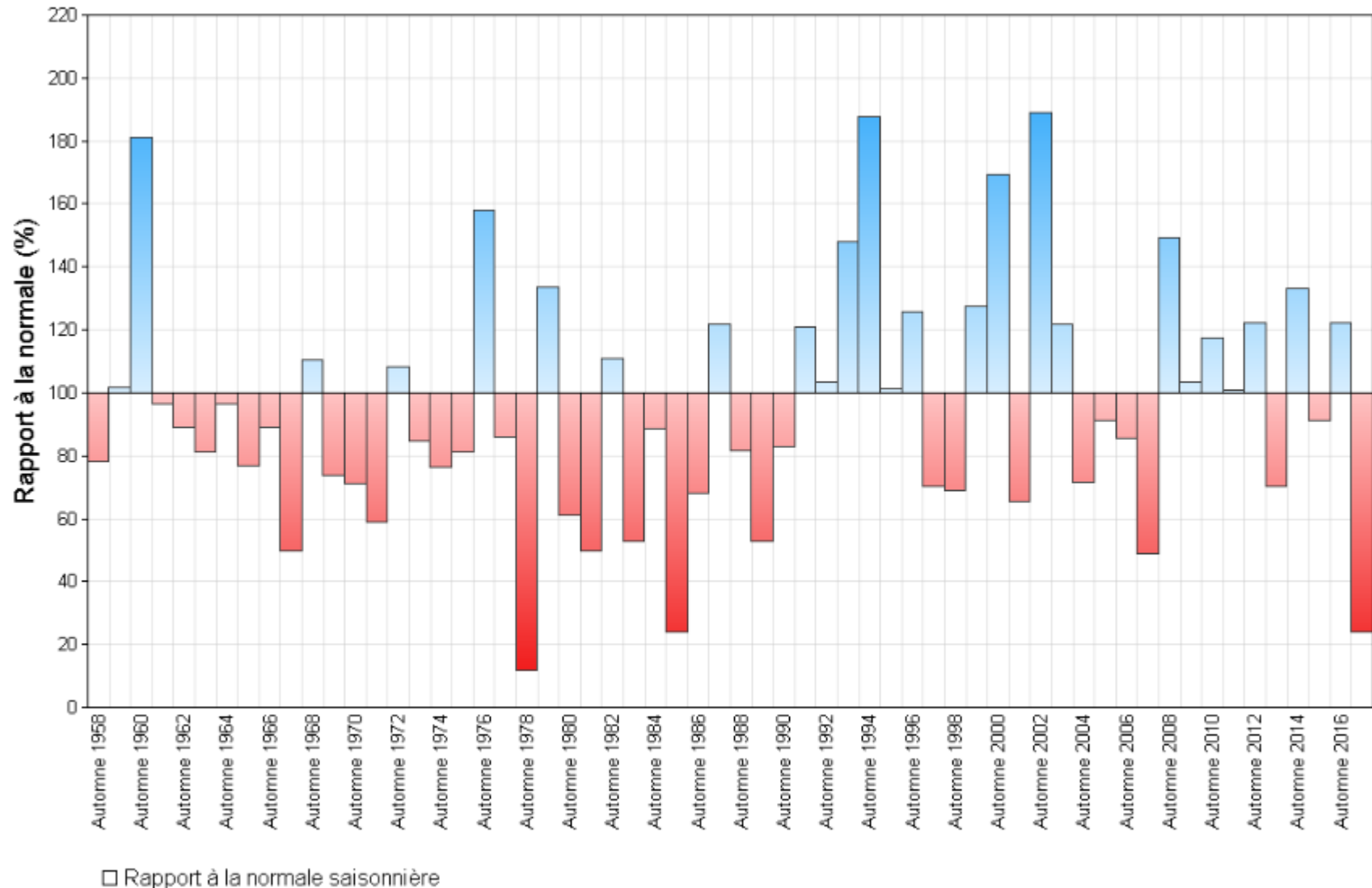
Vaison-la-Romaine :

66 millions de m<sup>3</sup> sur le bassin versant = proche du volume du lac d'Esparron dans le Verdon (80 M m<sup>3</sup>)

# Nombre annuel de jours avec une hauteur de pluie $\geq 100$ , 150 ou 190 mm en 24 h sur les régions Méditerranéennes. (Période 1958-2016)



# Rapport à la normale des cumuls en automne de 1958 à 2017 dans le Vaucluse

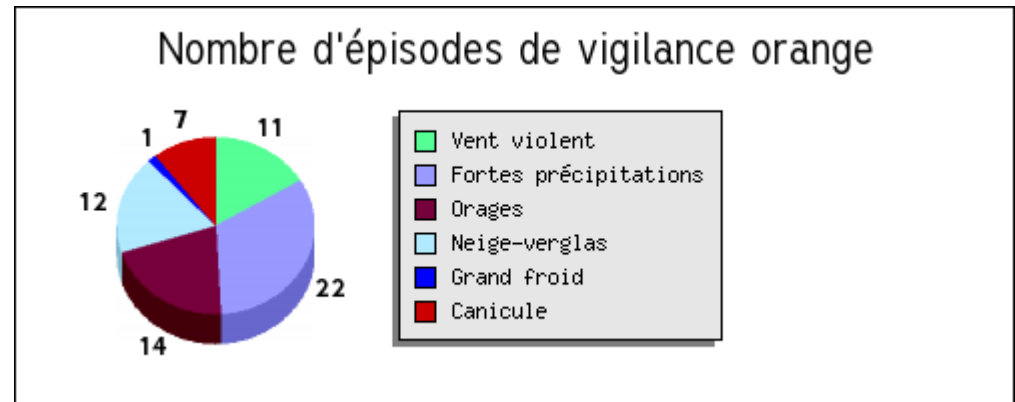


---

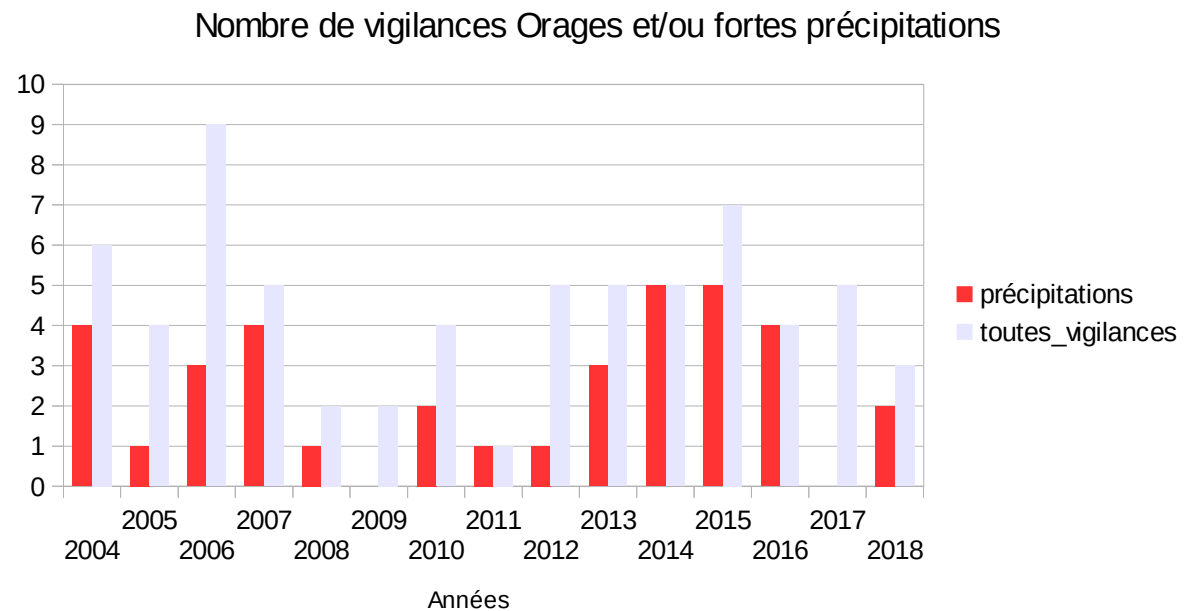
# La Vigilance

# Statistiques vigilance dans le Vaucluse : 1<sup>er</sup> janvier 2004 au 31 août 2018

- 67 épisodes de vigilance orange



- Dont 36 fortes pluies et/ou orages



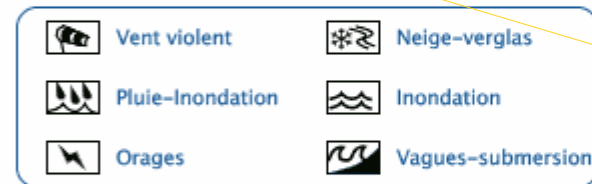


# La Vigilance météorologique : <http://vigilance.meteofrance.com>

## Vigilance météorologique

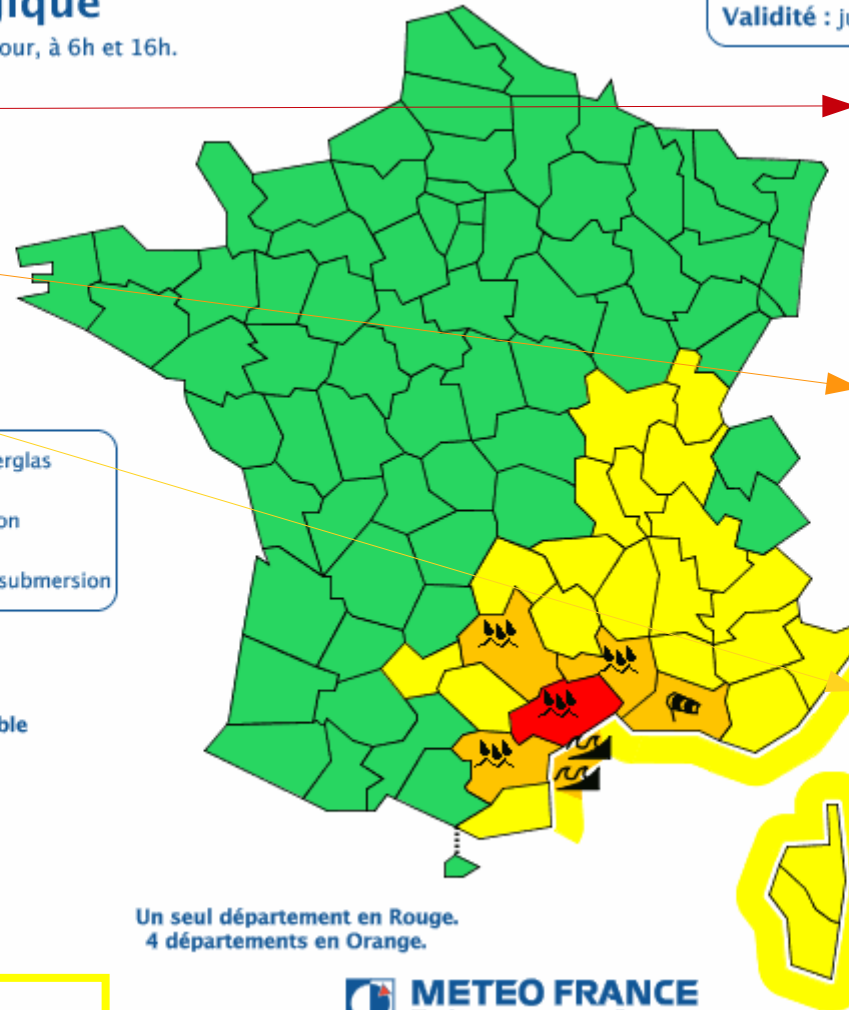
La carte est actualisée au moins 2 fois par jour, à 6h et 16h.

- Rouge** - Une vigilance absolue s'impose des phénomènes dangereux d'intensité exceptionnelle sont prévus...
- Orange** - Soyez très vigilant, des phénomènes dangereux sont prévus ...
- Jaune** - Soyez attentif si vous pratiquez des activités sensibles au risque météorologique ...
- Vert** - Pas de vigilance particulière.



Les vigilances pluie-inondation et inondation sont élaborées avec le réseau Vigicrues du Ministère du Développement durable

Diffusion : le jeudi 13 octobre 2016 à 16h23  
Validité : jusqu'au vendredi 14 octobre 2016 à 16h00



Un seul département en Rouge.  
4 départements en Orange.

**Rouge**  
- phénomènes dangereux d'intensité exceptionnelle  
- s'accompagne d'une mobilisation maximale des autorités

**Orange**  
- phénomènes dangereux  
- s'accompagne d'une réponse « graduée » des autorités  
signalisation routière mise en place. - Ne

**Jaune**  
- phénomènes dangereux isolés  
électriques. Crues/Orange - Dans les zones habituellement inondables, mettez en sécurité vos biens susceptibles d'être endommagés et surveillez la montée des eaux.  
Vagues-Submersion/Orange - Dans la mesure du possible, ne circulez pas en bord de mer et évitez la proximité des plages ou rivages où déferlent des rouleaux. Vent/Orange - Prenez garde aux chutes d'arbres ou d'objets.

NB : depuis décembre 2014, la vigilance jaune est détaillée



Copyright Météo-France



15 Diffusion systématique à 6h et 16h  
Actualisation pour suivre l'évolution des phénomènes dangereux

# La carte de vigilance météorologique

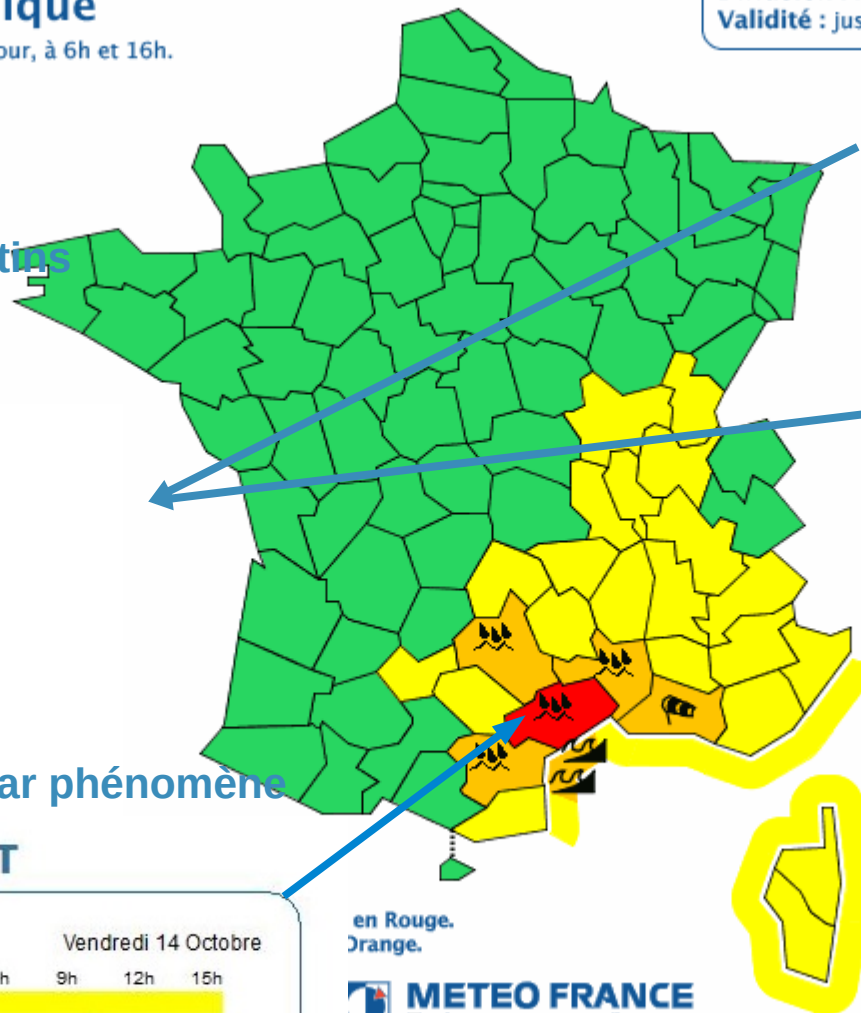
## Vigilance météorologique

La carte est actualisée au moins 2 fois par jour, à 6h et 16h.

**Diffusion :** le jeudi 13 octobre 2016 à 16h23  
**Validité :** jusqu'au vendredi 14 octobre 2016 à 16h00

### Toutes les 3 heures, les bulletins de suivi

- qualifient l'événement
- informent sur les phénomènes observés et l'évolution prévue
- rappellent les conséquences possibles
- rappellent les conseils de comportement des pouvoirs publics



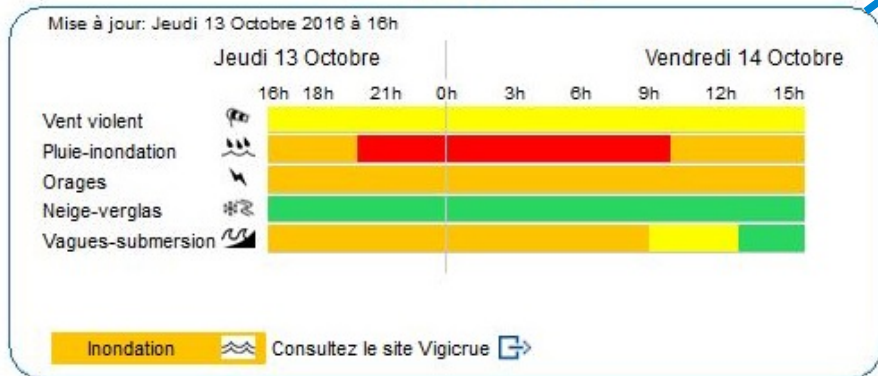
Consultez le **bulletin national**

Vigilance rouge sur l'Hérault débutant ce jeudi à 20h pour de fortes pluies. Intempéries sur les départements en orange. Risque de crues significatives sur le département de l'Hérault et les bassins limitrophes.

Cliquez sur la carte pour lire les **bulletins régionaux**

### Chronologie de la vigilance par phénomène

#### 34 - HERAULT



en Rouge.  
Orange.

**METEO FRANCE**  
Toujours un temps d'avance

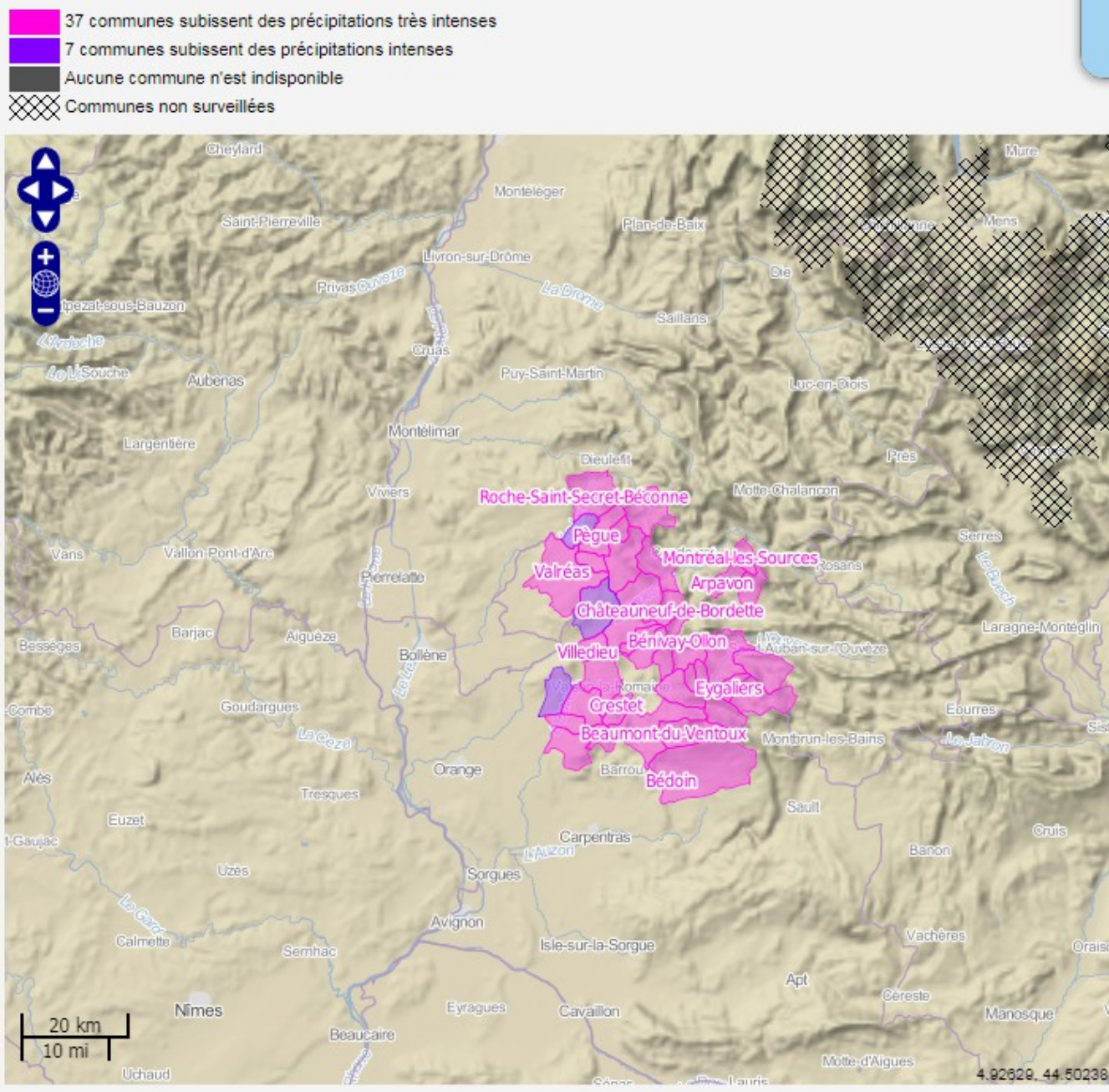
Copyright Météo-France



tembre 2018 -

# Les Apic

## Avertissement Pluies Intenses à l'échelle des Communes



- A l'attention des **communes**, des Préfectures, des SPC et SDIS
- Produit strictement basé sur **l'observation radar**
- Produit **institutionnel** complémentaire de la vigilance, non commercial