

1ère Réunion de la communauté de
travail : 19 octobre 2016

PLUIE-INOUDATION

LES 8 BONS COMPORTEMENTS

en cas de pluies méditerranéennes intenses

Avertissement Crues Soudaines

JANET Bruno

DGPR/SRNH/ SCHAPI

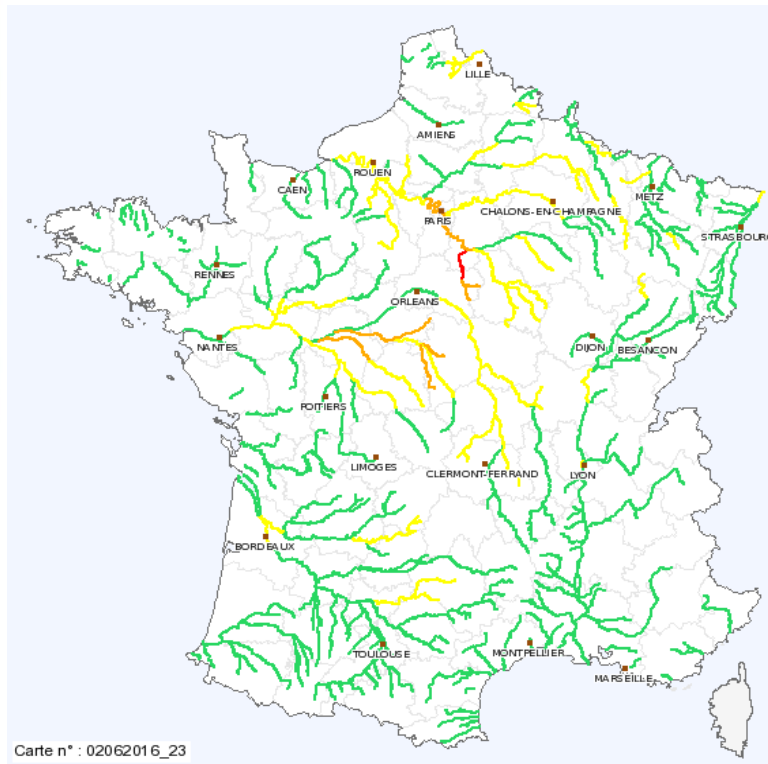
VIGICRUES



Direction Régionale de l'Environnement, de l'Aménagement et du Logement
Provence-Alpes-Côte-d'Azur

Contexte de mise en place des services crues soudaines :

La Vigilance Crues actuelle



22 000 km de cours d'eau surveillés en France

Temps de réaction supérieur à ~6 h

Cours d'eau instrumentés

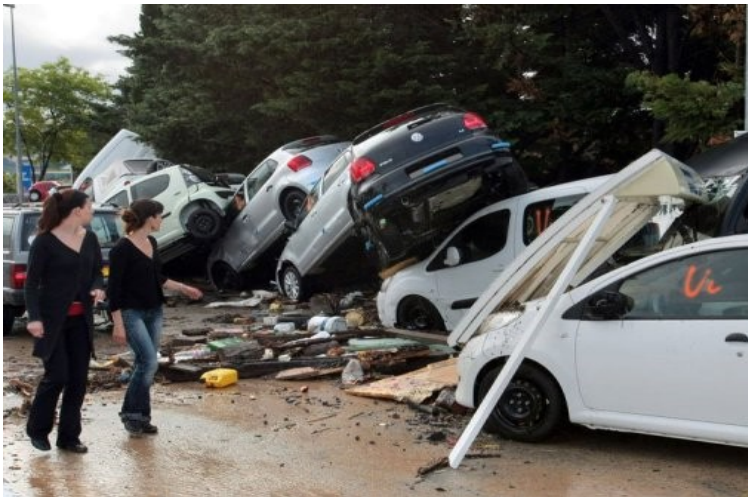
Concerne 75 % de la population en zone inondable

Mais nombreux événements en dehors du réseau surveillé...



Les motivations pour la mise en place d'un service d'avertissement Crues Soudaines

- Le Plan Submersions Rapides
- La demande sociétale



15 Juin 2010
Département du Var





Le futur service national d'anticipation des Crues Soudaines : un complément à la Vigilance Crues



Vigilance crues

CIBLE :

Cours d'eau réglementaires :
en général, bassins avec enjeux
dont les temps de réponse > 6 h

MISE A JOUR :

au minimum 2 fois par jour (à 10 h et à 16 h)

ECHEANCES COUVERTES : 24 h

CIRCUITS D'INFORMATION :

Push vers les préfetures –
les préfetures avertissent ensuite
tous les maires concernés

VISUALISATION :

VIGICRUES pour le grand public ET les
gestionnaires de crise

Avertissements automatiques Crues Soudaines

CIBLE :

cours d'eau non couverts par la vigilance
bassins avec temps de réponse entre **1h30 et 6 h**

DECLenchement :

Avertissements envoyés en cas de
dépassements des seuils
(quelle que soit l'heure)

ECHEANCES COUVERTES : quelques heures

CIRCUITS D'INFORMATION :

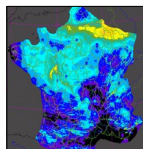
Push **direct** vers mairies et préfetures **abonnées**
(gratuit)
et autres acteurs de crise

VISUALISATION :

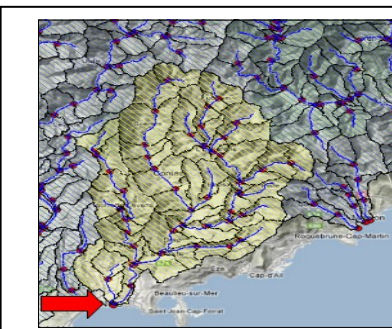
Uniquement pour les abonnés et gestionnaires de
crise



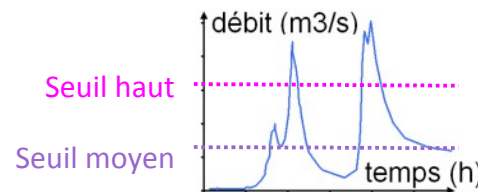
Principe de fonctionnement du service d'avertissement automatique Crues Soudaines



Lame d'eau radar observée



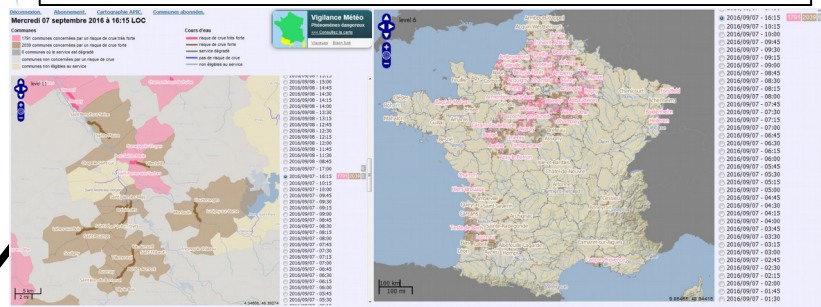
Modélisation hydrologique
pluie-débit
sur chaque bassin
Détermination des bassins
en dépassement de seuil



bassins versants en dépassement de seuil

Avertissement automatique
des communes concernées

Cartographie des communes averties
et des cours d'eau avec risque de crue



Site web à accès restreint
Site commun avec les APIC de Météo-France



Description du service

- Service gratuit
- Couverture géographique définie par le Schapi
- Prise d'abonnement / diffusion / visualisation conjointes avec les APIC



- Bénéficiaires du service :
 - Collectivités territoriales (communes et plus tard groupements) et, par leur intermédiaire, les syndicats des eaux et gestionnaires de réseaux
 - Préfectures et, par leur intermédiaire, SIDPC, DDT, SDIS
 - Service de Prévisions des Crues

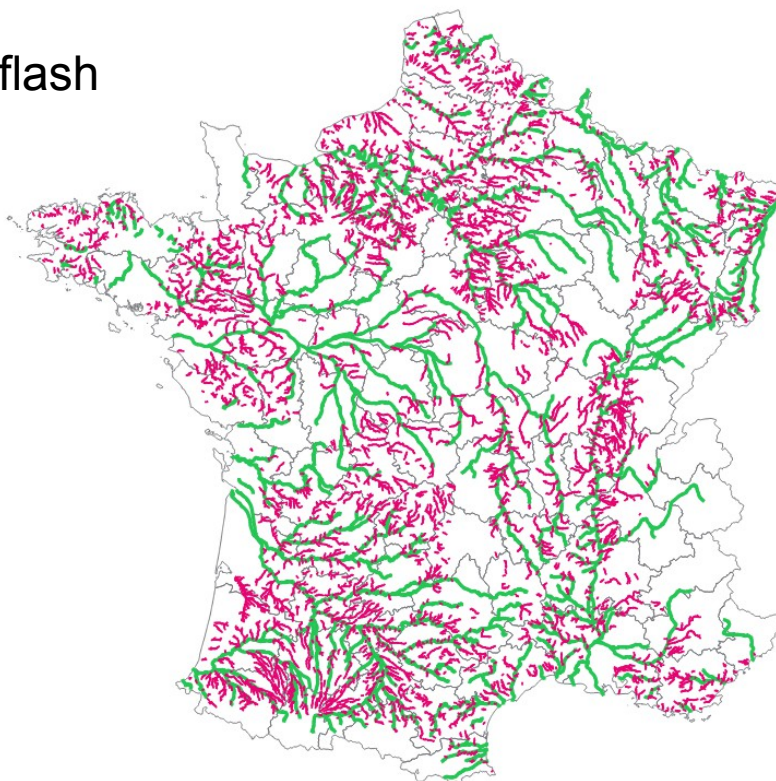
Phase d'expérimentation : **automne 2016**

Date cible pour la première mise en service : **début 2017**



Couverture du service

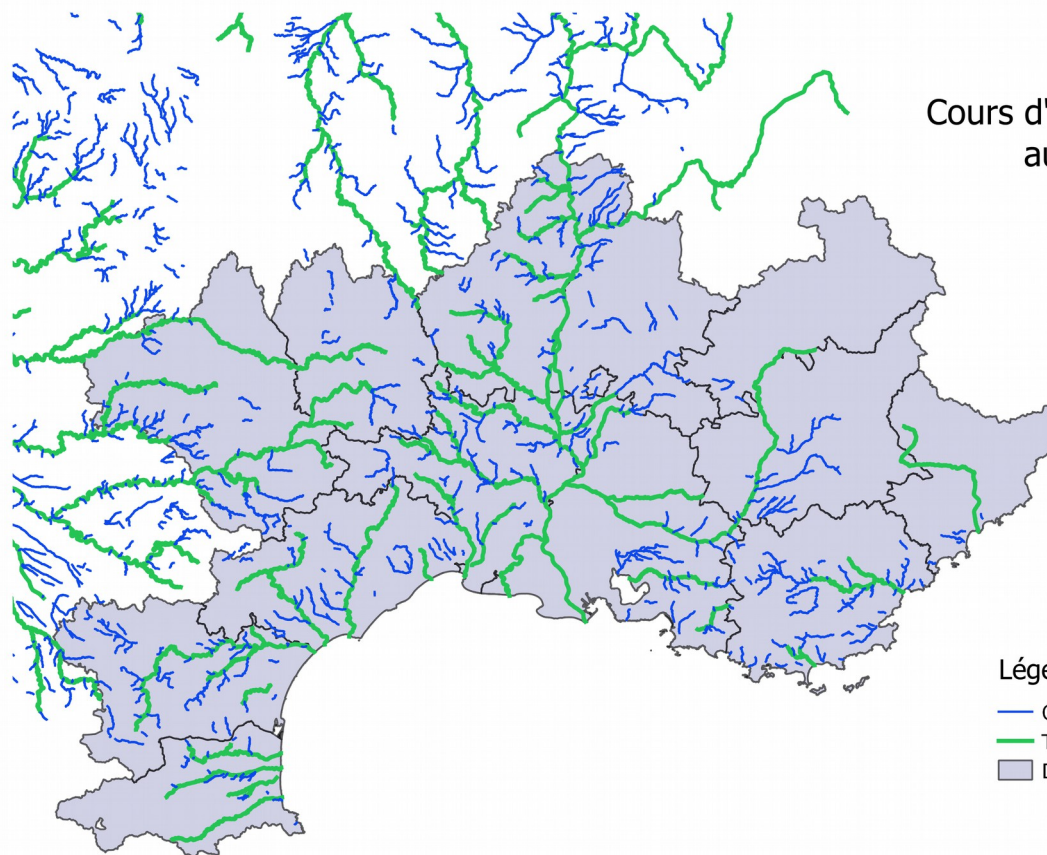
- Vigicrues flash
- Vigicrues



- 30 000 km de cours d'eau
- 10 000 communes éligibles



Couverture du service à l'automne 2016



Cours d'eau Vigicrués Flash
automne 2016

Légende

- Cours d'eau Vigicrués Flash 09/2016
- Tronçons Vigilance Crues
- Départements SE

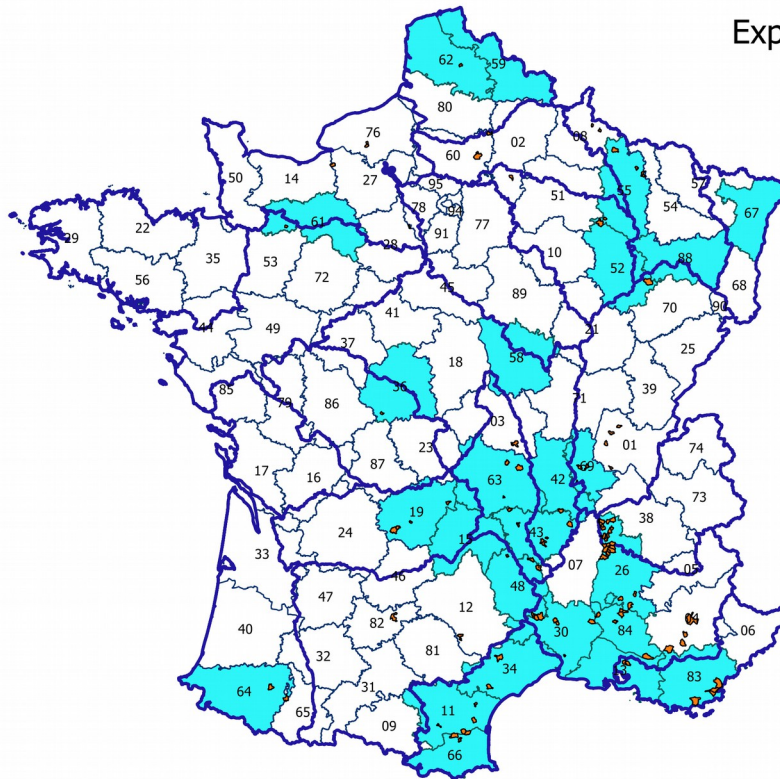


Direction régionale
de l'Environnement,
de l'Aménagement
et du Logement

PROVENCE
ALPES-CÔTE D'AZUR

Expérimentation

Expérimentation Vigicrues Flash
automne 2016



Légende

- Communes
- Communes participantes
- Départements
- Préfectures participantes
- SPC

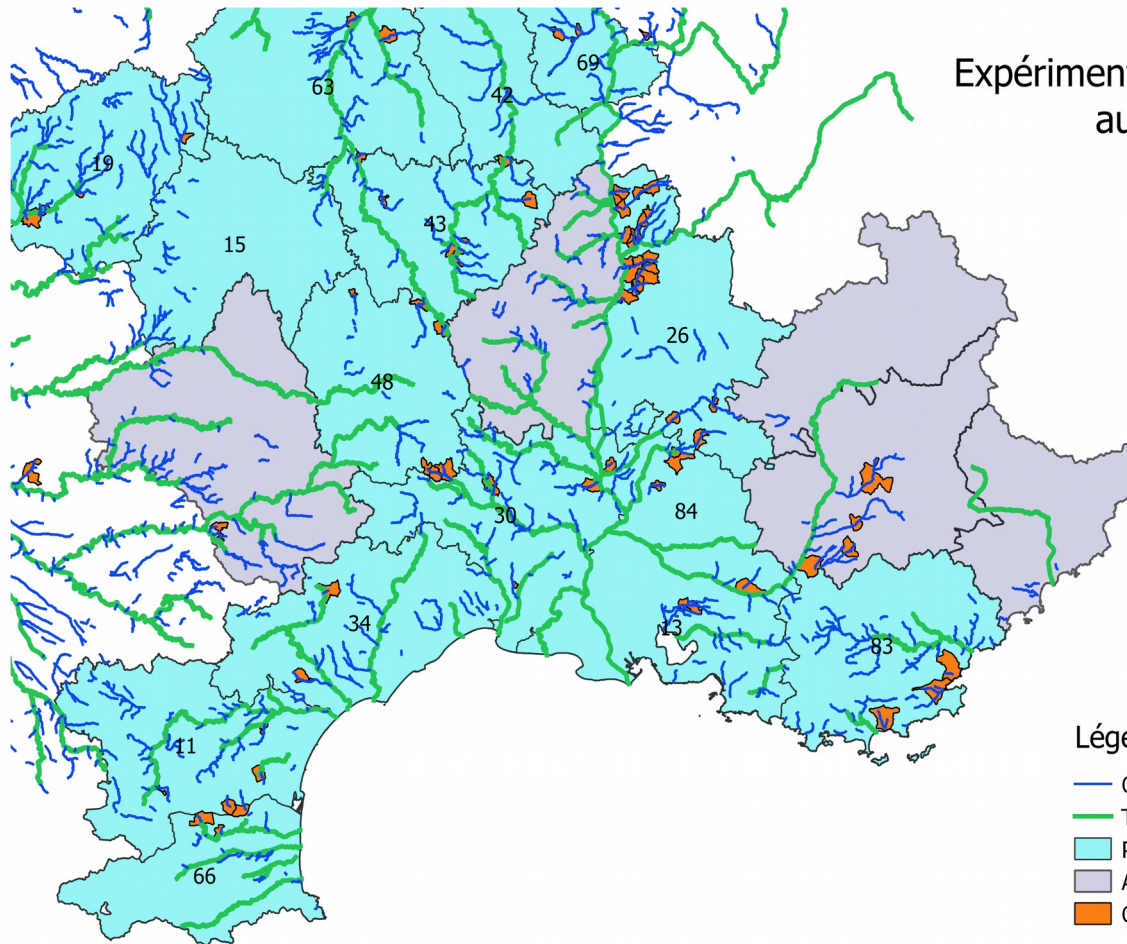
Depuis le 28 septembre jusqu'à fin novembre

- 110 communes
- 30 départements



Expérimentation

Expérimentation Vigicrues Flash
automne 2016



Légende

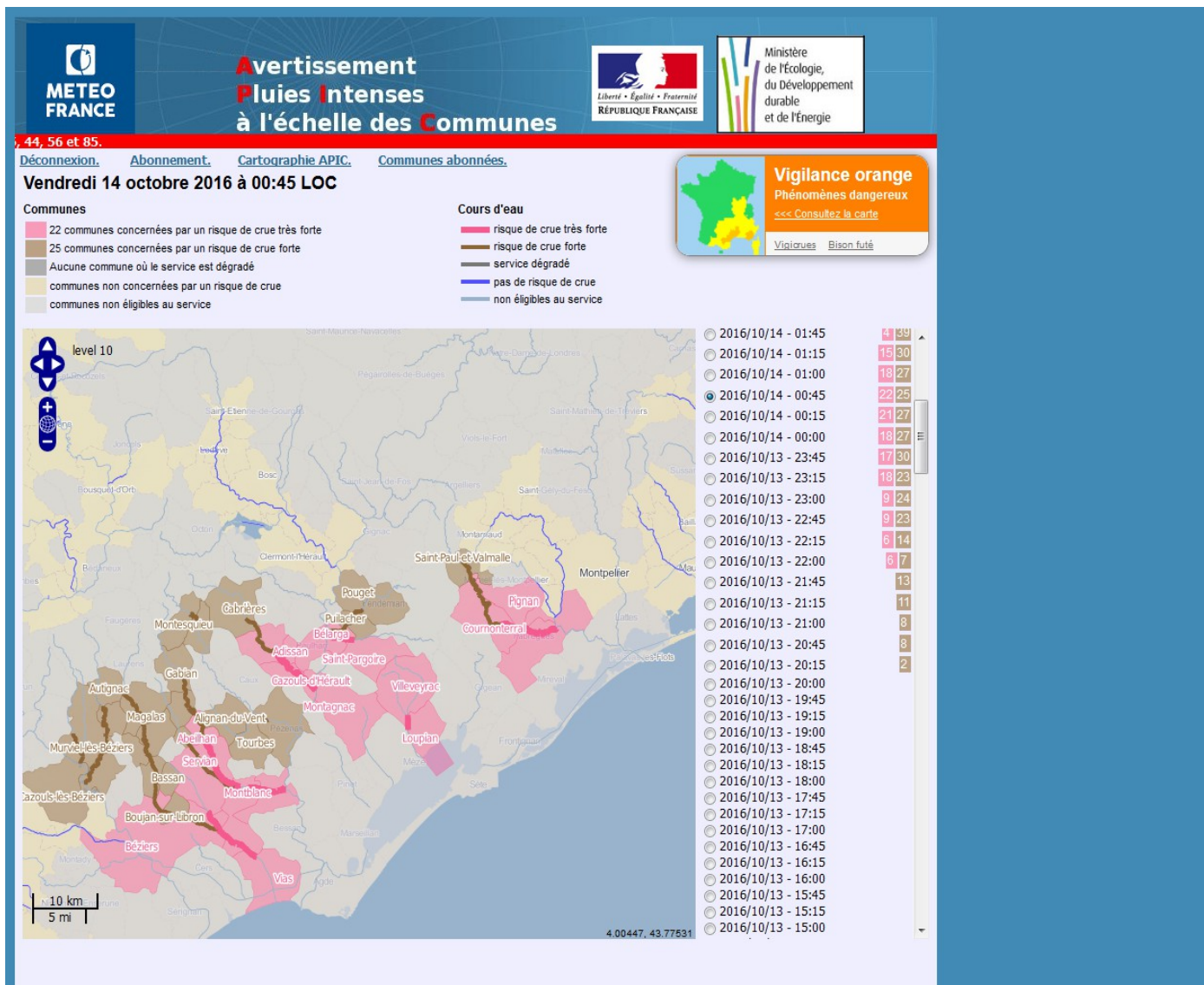
- Cours d'eau Vigicrues Flash 09/2016
- Tronçons Vigilance Crues
- Préfectures expérimentation
- Autres départements SE
- Communes expérimentation



Direction régionale
de l'Environnement,
de l'Aménagement
et du Logement

PROVENCE
ALPES-CÔTE D'AZUR

Premiers avertissements





Merci de votre attention

JANET Bruno

DGPR / SRNH / SCHAPI

Tel : 06 70 14 03 89

Mail : bruno.janet@developpement-durable.gouv.fr



VIGICRUES