

LE PARCOURS PERFORMANT ET RESPONSABLE EN PACA

UNE **GAMME D'OUTILS**
POUR ACCOMPAGNER
VOTRE DÉMARCHE RSE

Le Parcours Performant et Responsable en Provence Alpes Côte d'Azur

Une vision partagée du développement économique par l'ADEME, l'Etat, la Région, de la CMAR et la CCIR

Un axe **du Schéma Régional de Développement Economique d'Innovations et d'Internationalisation**

Un objectif commun: massifier et optimiser l'effet des politiques publiques sur la RSE

Une volonté commune, de coordonner les politiques publiques de RSE : Convention cadre signée le 8 mars 2016

Une cible prioritaire: les TPE et les PME de PACA

....une nouvelle **convention partenariale** sur le déploiement de **l'économie circulaire** signée **début 2019**

Le Parcours Performant et Responsable en PACA : 3 niveaux pour accompagner les entreprises à la RSE

Niveau1 - faire le point/ construire un plan d'actions

- ✓ *Autodiagnostic*
- ✓ *Visite RSE*

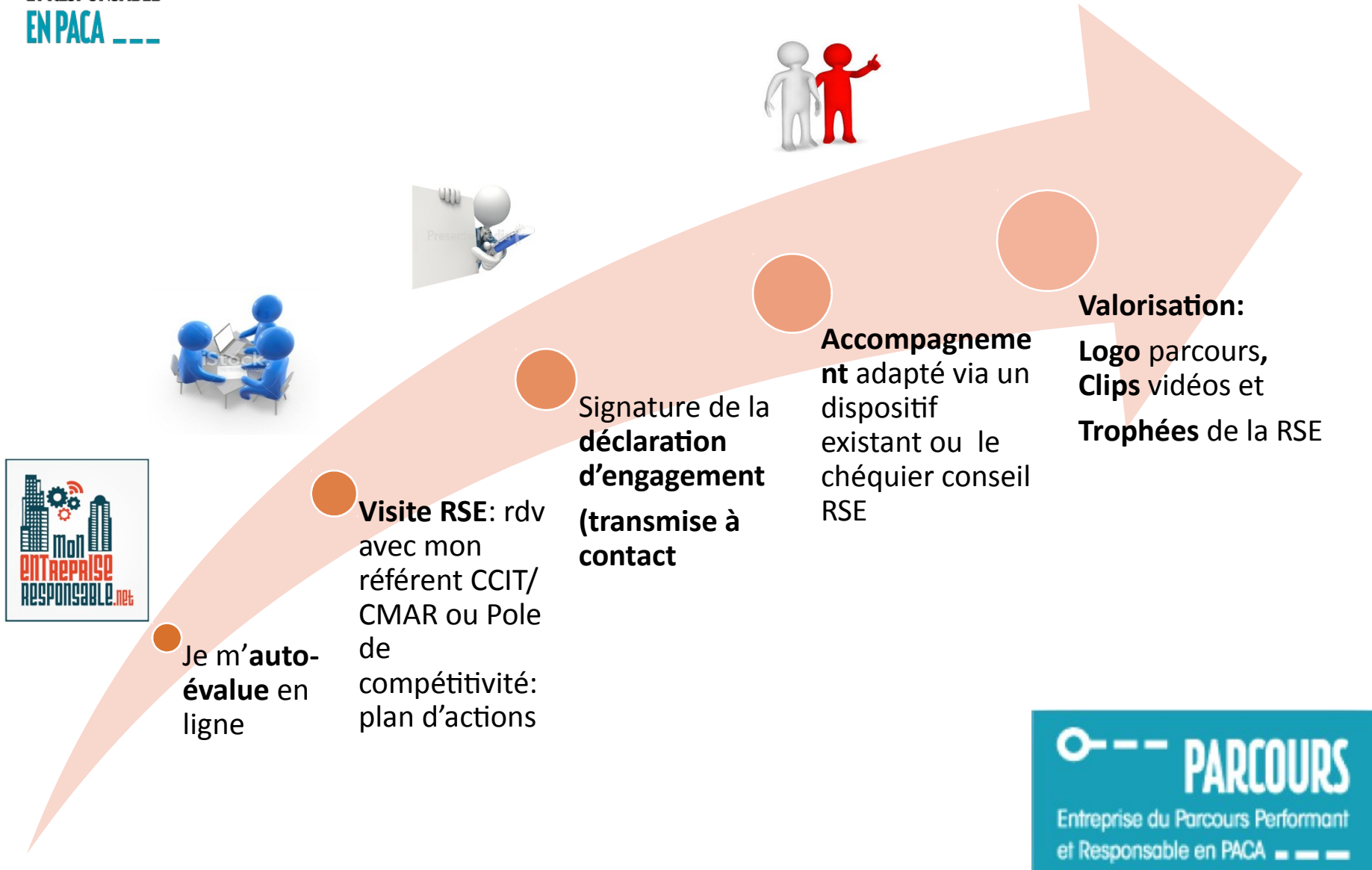
Niveau 2 - Accompagner les entreprises

- ✓ *Etre orienté vers un dispositif en adéquation avec son besoin*
- ✓ *Bénéficiaire des chèques conseil RSE*

Niveau 3 - valoriser les démarches

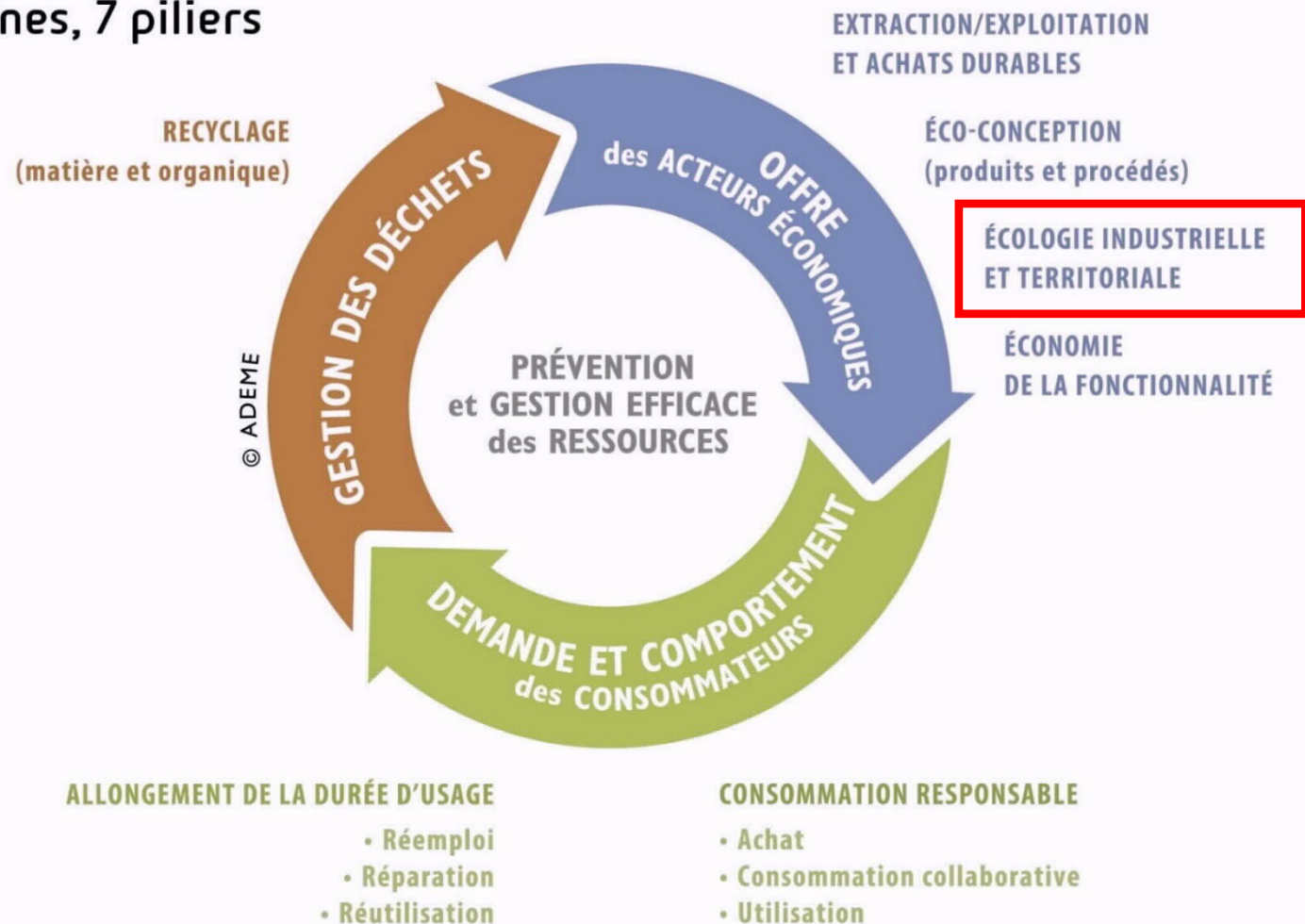
- ✓ *Afficher le logo « Entreprise engagée dans le Parcours »*
- ✓ *Bénéficiaire d'une visibilité (clip trophées de la RSE)*

Parcours Performant Responsable en PACA: en bref pour l'entreprise



L'économie circulaire

3 domaines, 7 piliers



C'est une **démarche**, une **animation**, qui permet de **coopérer** pour :

- **mutualiser des flux:**
approvisionnements communs, partage d'équipement et de ressources (foncier, RH, logistique)
- **substituer** une ressources première (**matière** ou **énergie**) par une ressource secondaire

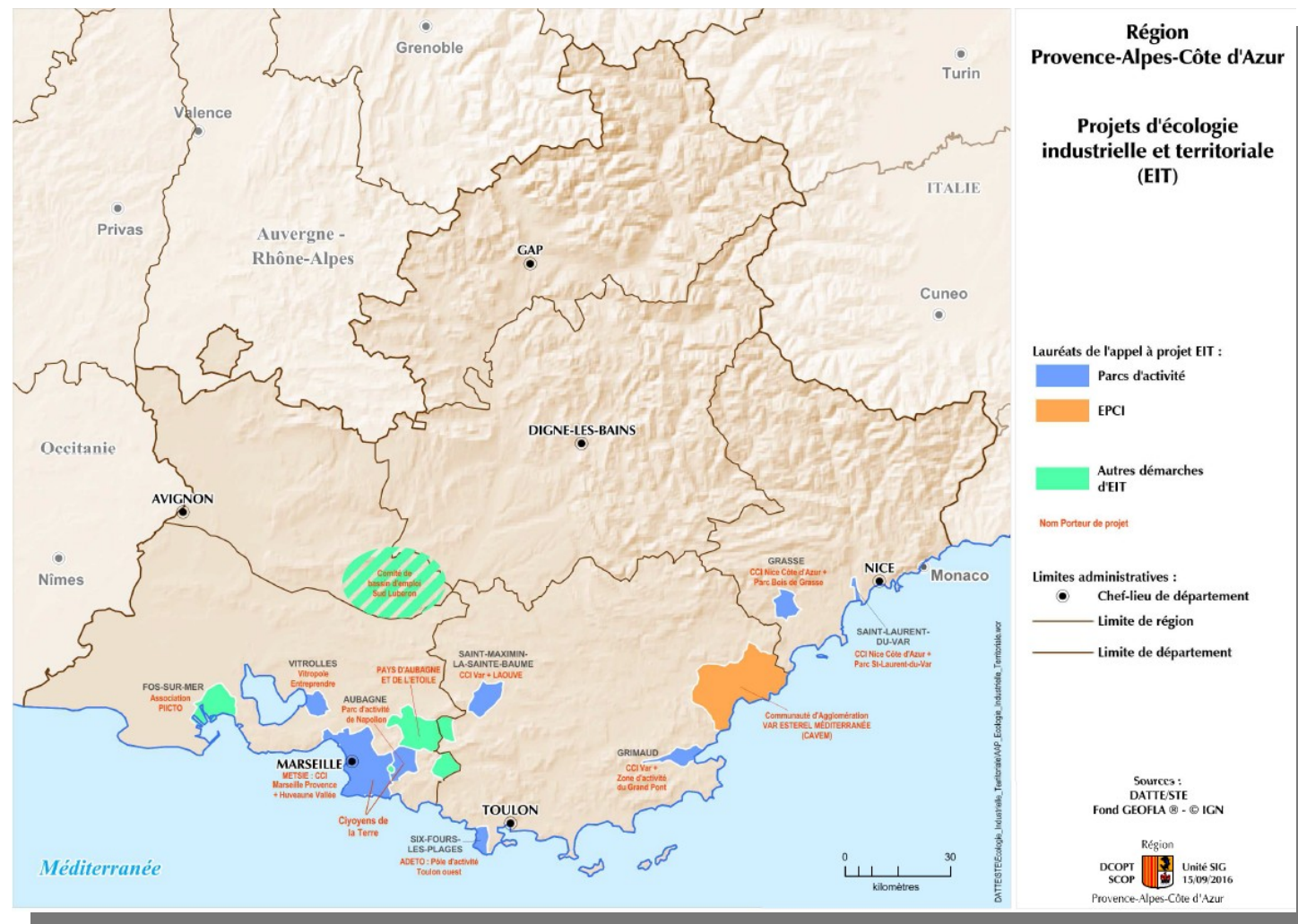
Ecologie Industrielle et Territoriale

- ***Dynamique territoriale***
- ***Synergies de mutualisation***
- ***Synergies de substitution***

Historique des projets EIT de 2012 à 2017

Des projets:

- ☰ initiés dès 2012
- ☰ 2015 : AAP ADEME/REGION EIT - 10 lauréats
- ☰ 2017 : AAP Filidéchet (volet 3) - 6 lauréats
- ☰ 2018 cadre d'intervention EIT: 7 projets soutenus



Accompagner et financer l'EIT en 2018

Outils	Objectifs	Bénéficiaires
Cadre d'Intervention EIT (SECIP/ADEME)	Soutenir une animation territoriale en matière d'EIT	fédérations d'entreprises, chambres consulaires, associations de zones d'activités, autres organismes représentant les entreprises.
CHEQUIER CONSEIL EIT (SECIP/ADEME)	Permettre de mobiliser de façon réactive jusqu'à 8 jours d'expertise	entreprises
AAP FILIDECHET (SEB/ADEME)	Financer la mise en œuvre de synergies de substitution : études technico-économiques, démonstrateurs/pilotes, actions	entreprises, organismes professionnels, consulaires, associations d'entreprises, collectivités portant un projet auprès

Contact: Dominique GIABICONI
Chef de projet Economie Circulaire et RSE
Direction du Développement et du Financement des
Entreprises (DEFIE)

dgiabiconi@maregionsud.fr