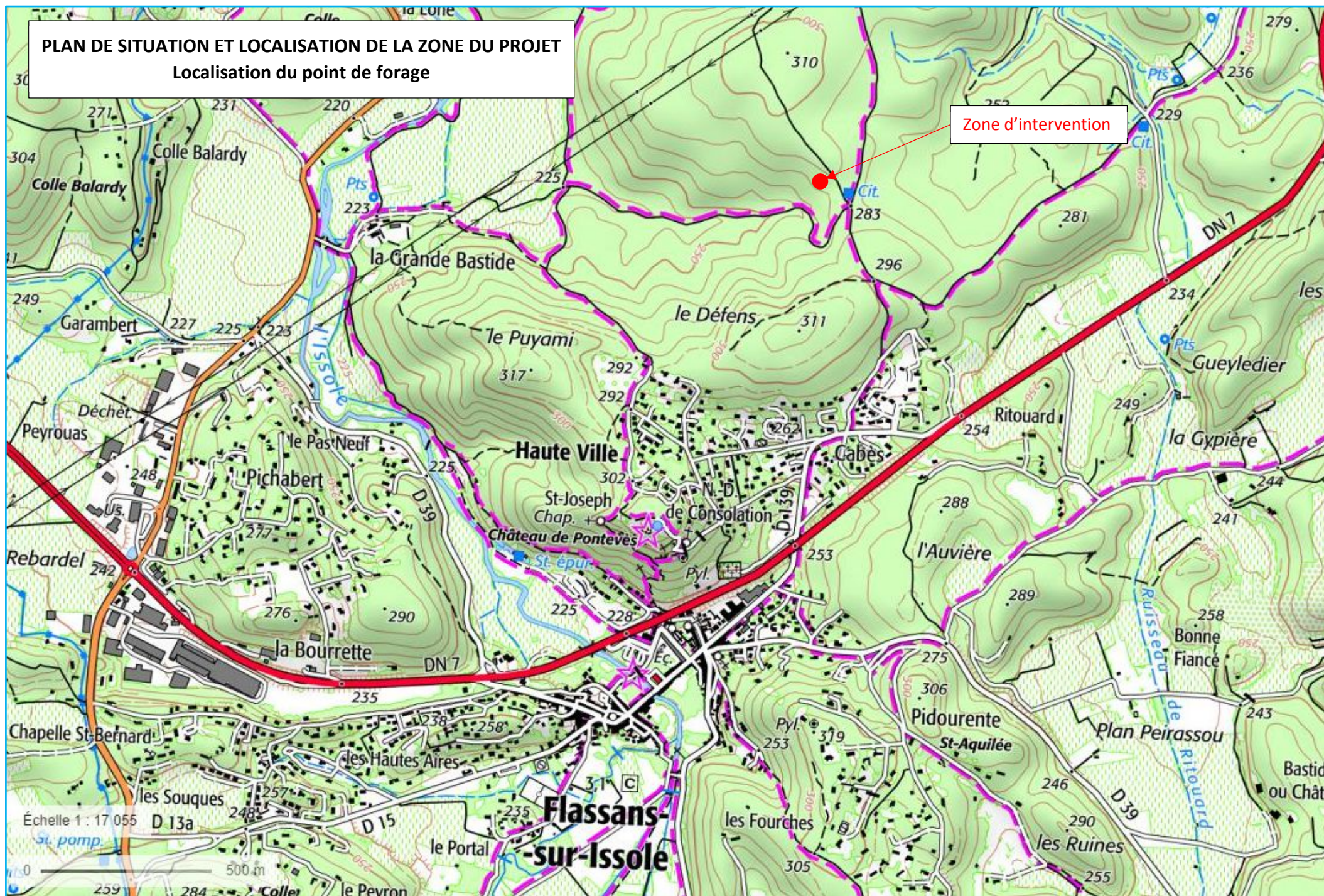
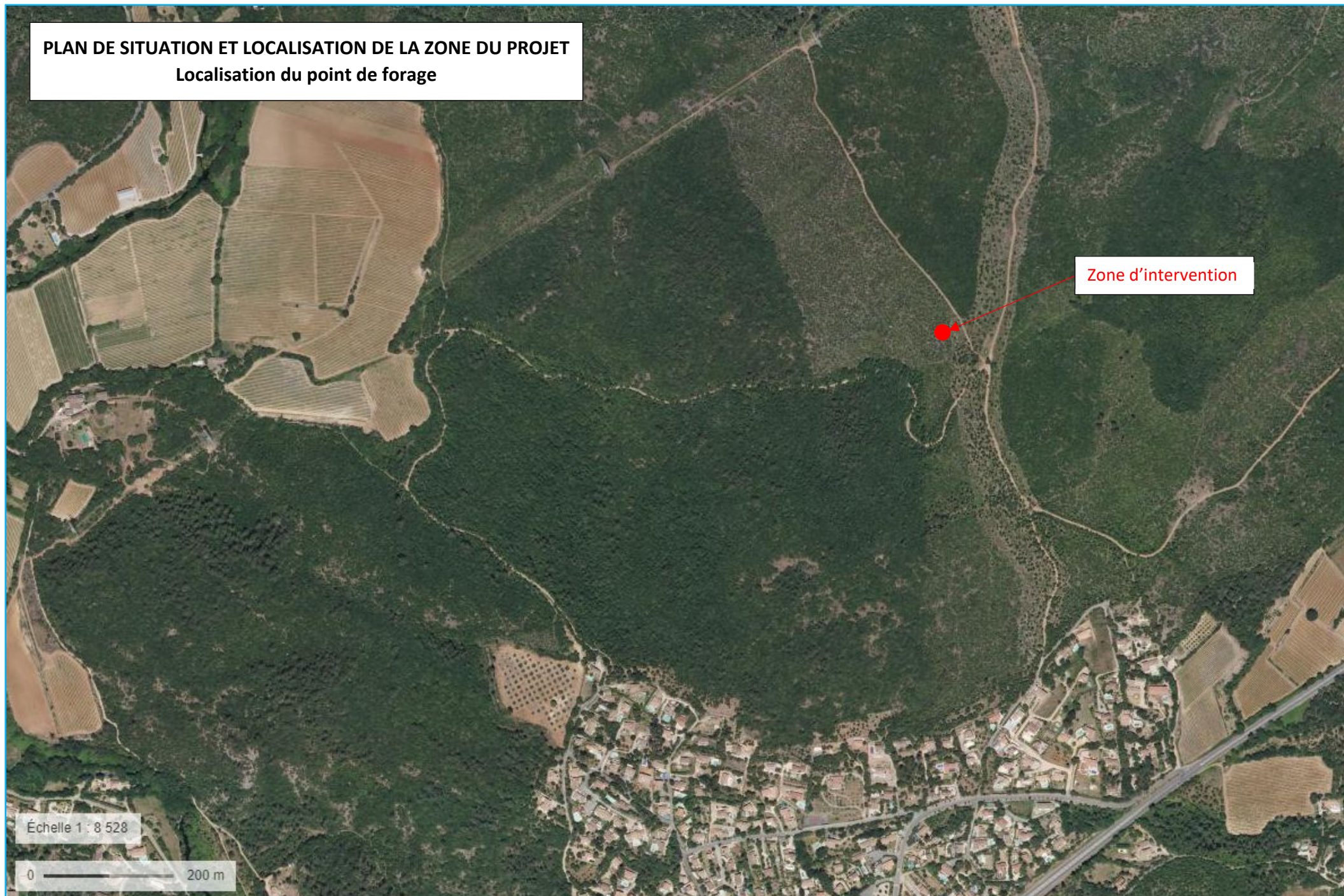


PLAN DE SITUATION ET LOCALISATION DE LA ZONE DU PROJET
Localisation du point de forage



PLAN DE SITUATION ET LOCALISATION DE LA ZONE DU PROJET
Localisation du point de forage



Zone d'intervention

Échelle 1 : 8 528

0 ————— 200 m

PLAN DE LOCALISATION DES PHOTOGRAPHIES
Le 22/11/2018

Zone d'intervention



Échelle 1 : 533

0 ——— 10 m



