

ANNEXE3 : Photographique des zones d'emprise du projet et localisation géographique

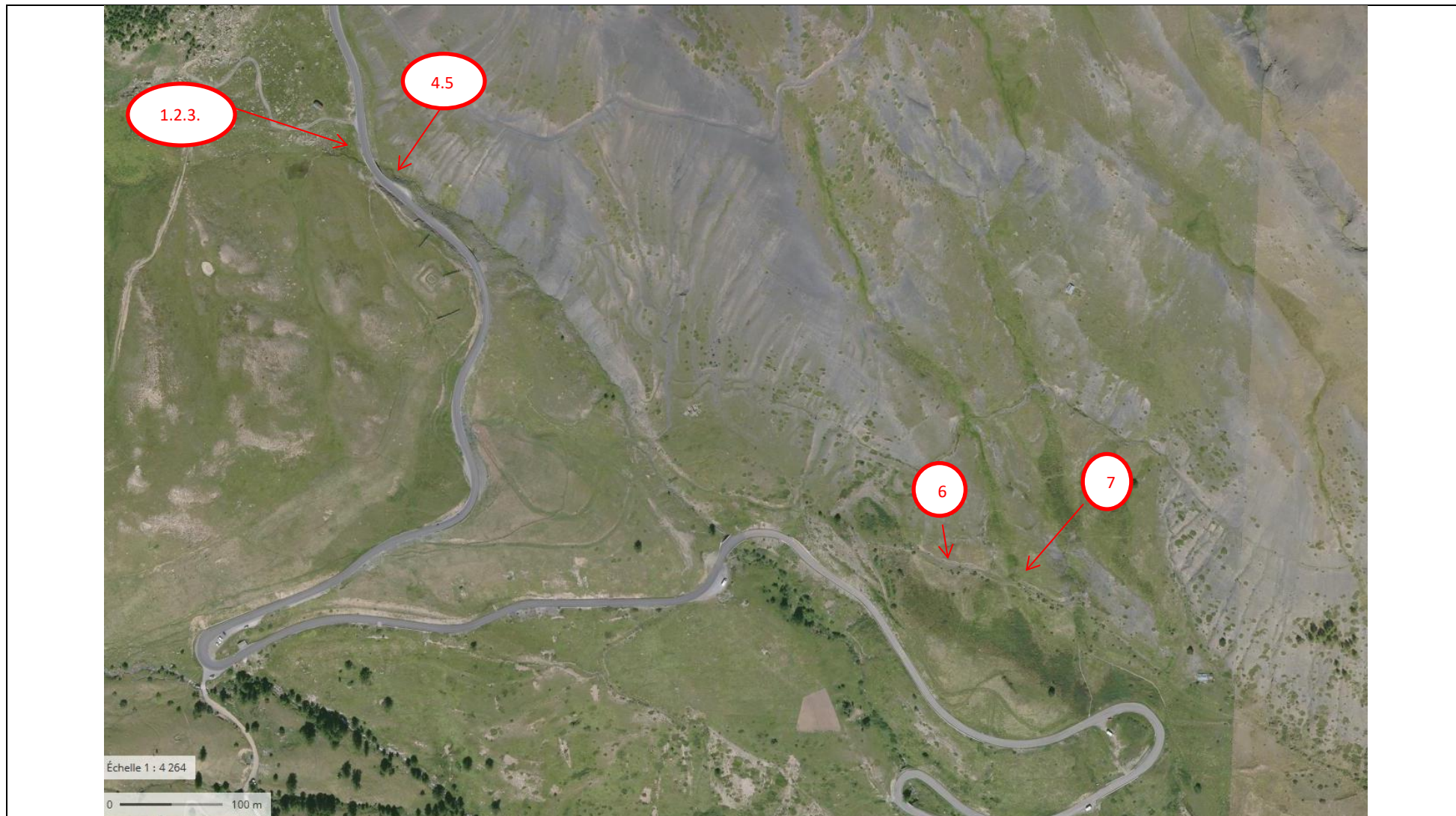




Figure 1 : raccordement sur ouvrage existant (23/11/2020)



Fin des travaux de captage – PEHD200 à raccorder sur ouvrage de génie civil à construire

Figure 2 : raccordement de l'ouvrage génie civil (23/11/2020)



Arrivée du drain à raccorder sur ouvrage GC

Ruisseau de la source de la Chapelle – alimenté par trop-plein de la nappe dans laquelle est posé le drain AEP

Figure 3 : ruisseau de la source de la Chapelle suite aux travaux de captage (23/11/2020)

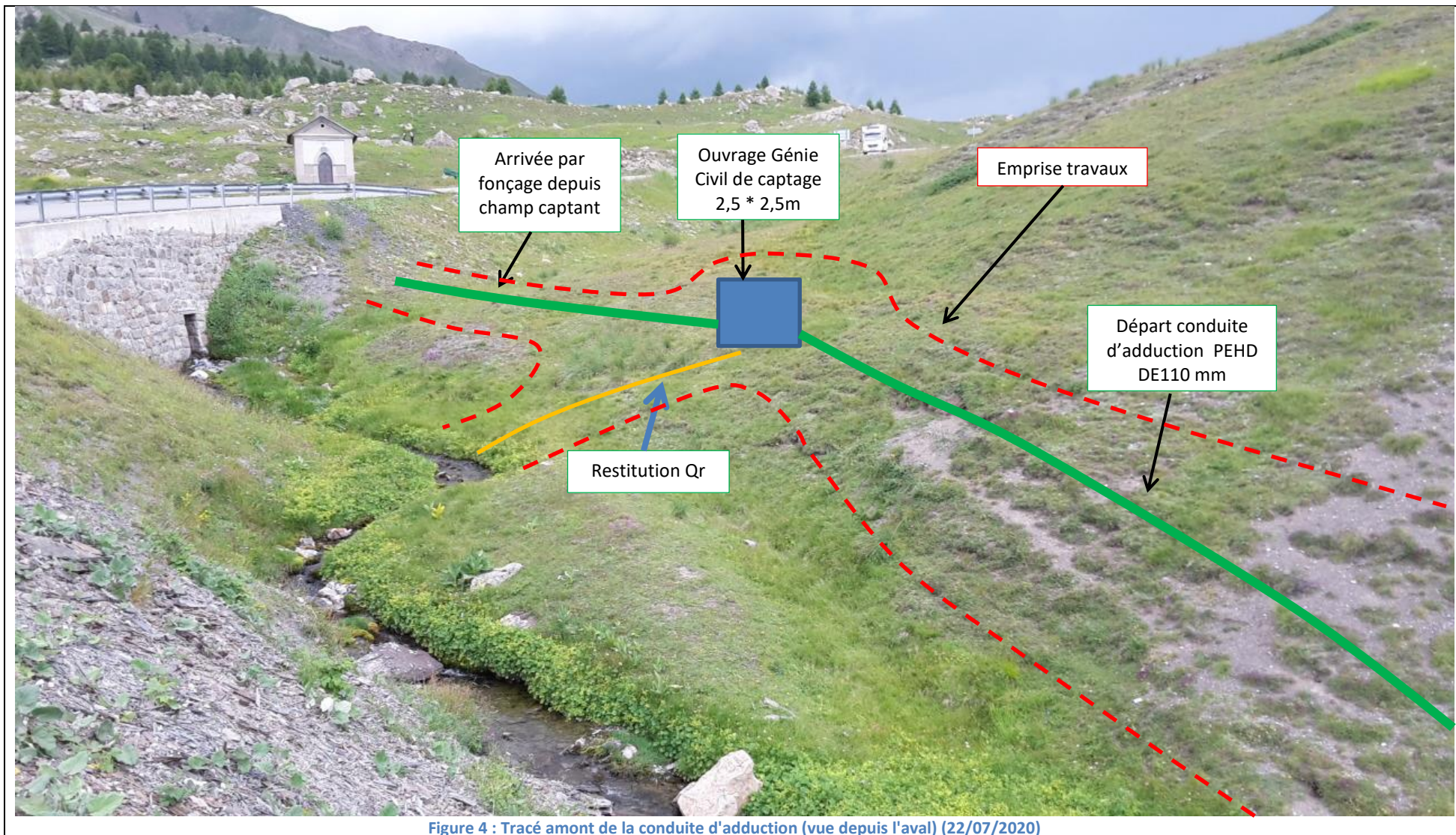


Figure 4 : Tracé amont de la conduite d'adduction (vue depuis l'aval) (22/07/2020)

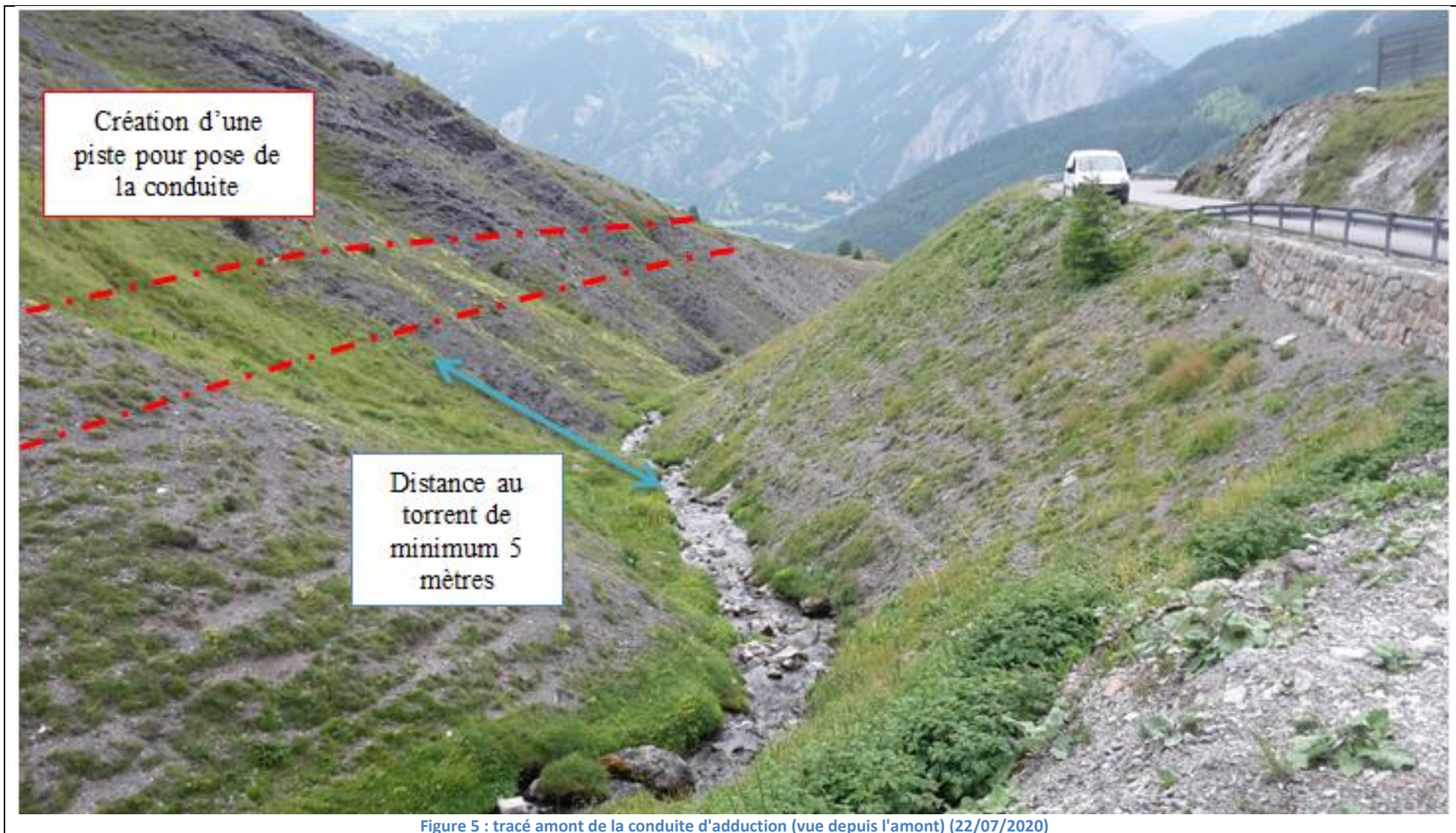


Figure 5 : tracé amont de la conduite d'adduction (vue depuis l'amont) (22/07/2020)



Figure 6 : tracé de la conduite d'adduction sous la piste existante (en lieu et place de la conduite actuelle) (19/11/2020)



Figure 7 : délimitation de la zone humide des Marais de Pra Cela de part et d'autre de la piste (tracé de la conduite actuelle et à poser) (19/11/2020)